

# **La transition énergétique : un moteur de croissance pour Rexel**

---

**REXEL**

un monde d'énergie



Expert mondial de la distribution professionnelle multicanale de produits et services pour le monde de l'énergie, Rexel place la responsabilité d'entreprise au cœur de sa stratégie de création de valeur.

---

**« L'évolution vers un modèle d'entreprise toujours plus durable et donc résilient sera indispensable à toute ambition de création de valeur sur le long terme. La maîtrise de l'énergie peut, à elle seule, absorber 40 % de la baisse d'émissions de gaz à effet de serre nécessaire au respect de l'Accord de Paris sur le climat et, compte tenu de la position privilégiée de Rexel au cœur de la chaîne de valeur de l'électricité, il en va de notre responsabilité d'agir et de mobiliser nos parties prenantes pour construire ensemble un avenir durable. »**

Nathalie Wright,  
Directrice Digital, IT et  
Développement Durable Groupe



## **ELECTRIFYING SOLUTIONS THAT MAKE A SUSTAINABLE FUTURE POSSIBLE**

Chaque jour, nous intervenons dans plus de 20 pays aux côtés de nos clients pour améliorer le confort, la sécurité et la performance énergétique des installations, des infrastructures et des bâtiments.

Grâce à nos produits, services, solutions et savoir-faire, nous les accompagnons dans leur activité et rendons leur travail plus simple, plus efficace et plus durable.

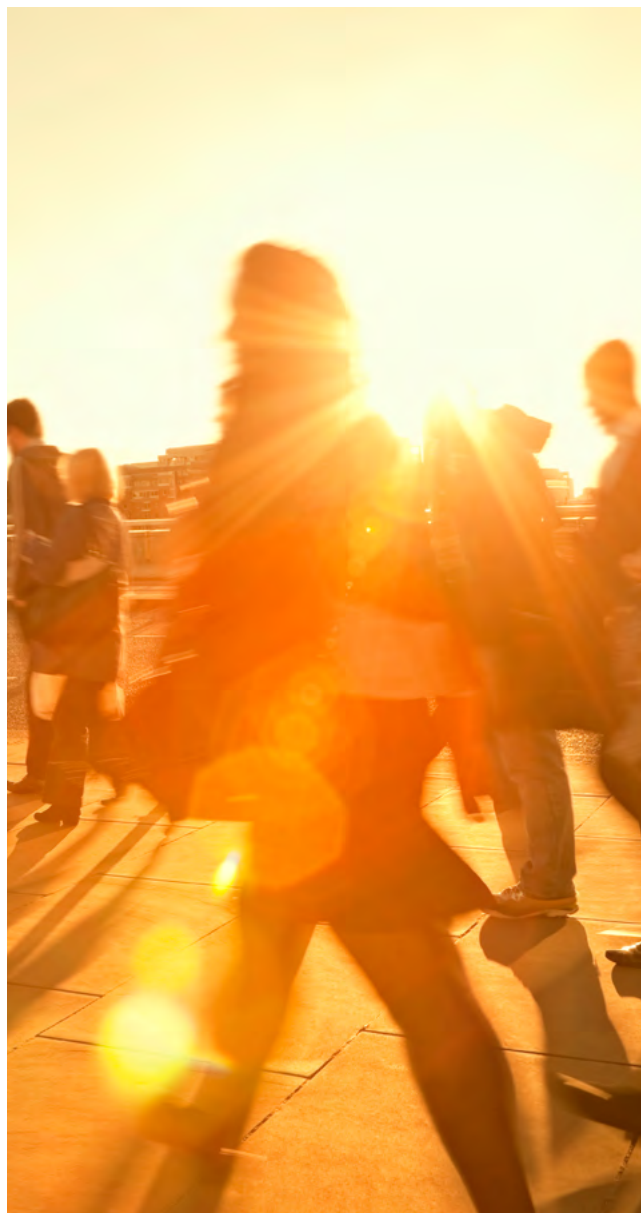
Par leur passion, leur dévouement, leur expertise, nos équipes jouent un rôle essentiel dans l'adoption de solutions électriques innovantes par le plus grand nombre et contribuent ainsi au succès de la transition énergétique.

Apporter une énergie positive dans chacune de nos actions est ce qui nous fait avancer :

**Rexel. Electrifying solutions that make a sustainable future possible.**

**REXEL**

un monde d'énergie



## SOMMAIRE

---

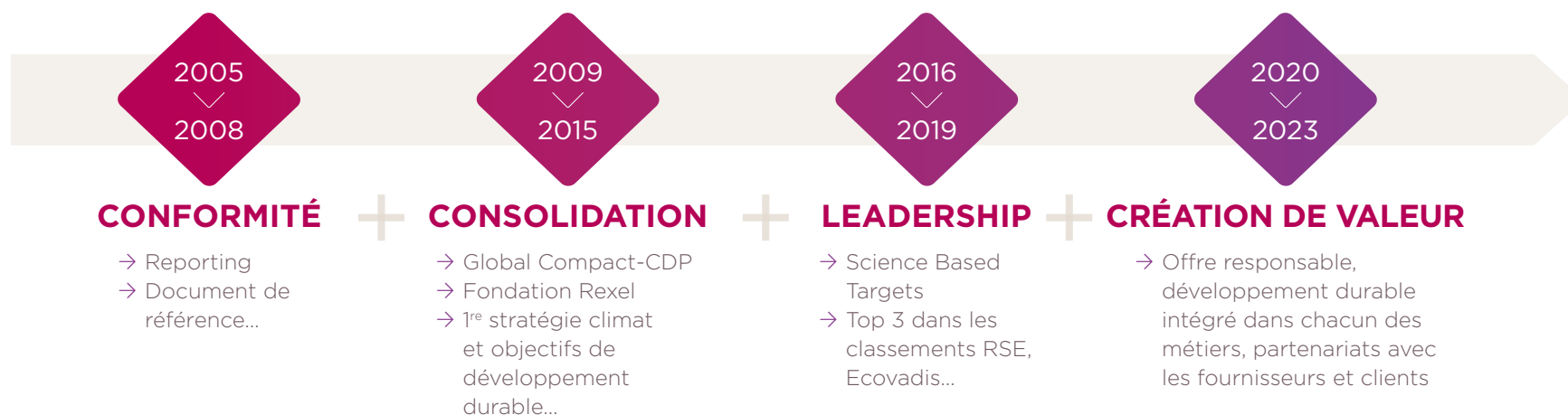
REXEL

un monde d'énergie

# LA RESPONSABILITÉ D'ENTREPRISE AU CŒUR DE LA STRATÉGIE DE REXEL

Rexel ambitionne de réduire les émissions directes de ses activités, mais aussi de promouvoir au sein de la filière les meilleurs standards environnementaux. L'enjeu est ainsi d'avoir un impact positif de réduction des émissions sur les 600 millions de tonnes de CO<sub>2</sub>\* produites chaque année dans toute la chaîne de valeur.

## UN CHEMIN DÉMARRÉ IL Y A DÉJÀ 15 ANS



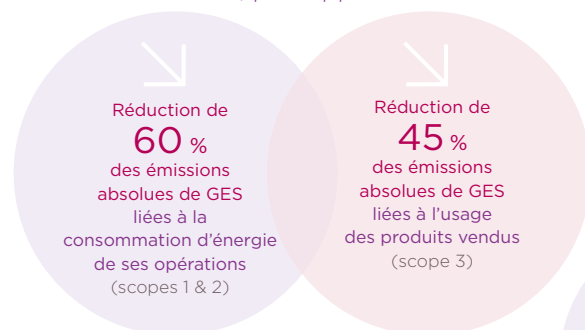
# UN ENGAGEMENT ANCRÉ DANS L'ADN DE REXEL

Les enjeux environnementaux, sociaux et de gouvernance sont ancrés dans l'ADN de Rexel.

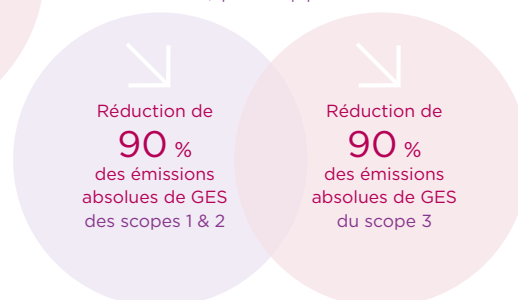
Dès 2010, le Groupe s'était donné deux objectifs qui ont été atteints en 2017 avec 3 ans d'avance. En 2018, de nouveaux objectifs environnementaux à 2030 (par rapport à 2016), validés par la SBTi (Science-Based Targets initiative) ont été fixés. En ligne avec les engagements pris lors des **Accords de Paris**, dont l'objectif est de maintenir bien en deçà de 2 °C la hausse de la température mondiale d'ici 2050, ces objectifs plaçaient Rexel parmi les sociétés les plus engagées de son secteur en la matière.

En 2022, Rexel a défini de nouveaux objectifs alignés sur le *Net-Zero Standard*, le référentiel le plus ambitieux en matière de climat. Validés par la SBTi, les nouveaux objectifs du Groupe visent à atteindre des émissions de GES net-zéro sur l'ensemble de la chaîne de valeur d'ici 2050, en deux étapes :

D'ici 2030, par rapport à 2016 :



D'ici 2050, par rapport à 2016 :



Ces nouveaux objectifs soulignent l'importance d'une réduction rapide et significative des émissions, en les divisant par deux avant 2030 et en atteignant un niveau net-zéro avant 2050. Pour y parvenir, Rexel continuera à promouvoir une vision ambitieuse de l'économie zéro carbone et à proposer des plans d'actions pour encourager toutes ses parties prenantes à s'aligner sur la science du climat et à les engager à fixer leurs propres objectifs 1,5 °C et net-zéro, fondés sur des données scientifiques.

**« Aujourd'hui, nous constatons un véritable alignement entre les principales parties prenantes - fournisseurs, clients, utilisateurs finaux, collaborateurs, autorités publiques et marchés financiers - qui prennent les engagements et la reconnaissance des objectifs net-zéro plus sérieusement que jamais. L'engagement de Rexel en faveur d'un plan net-zéro, un pilier clé de notre stratégie, illustre le rôle essentiel que le Groupe peut jouer pour aider à lutter contre le changement climatique et garantir un avenir plus durable. Les engagements en matière de développement durable sont là pour rester, et le groupe Rexel, ainsi que ses 26 000 collaborateurs, s'engagent à en faire un succès. »**

Guillaume Texier, Directeur Général de Rexel

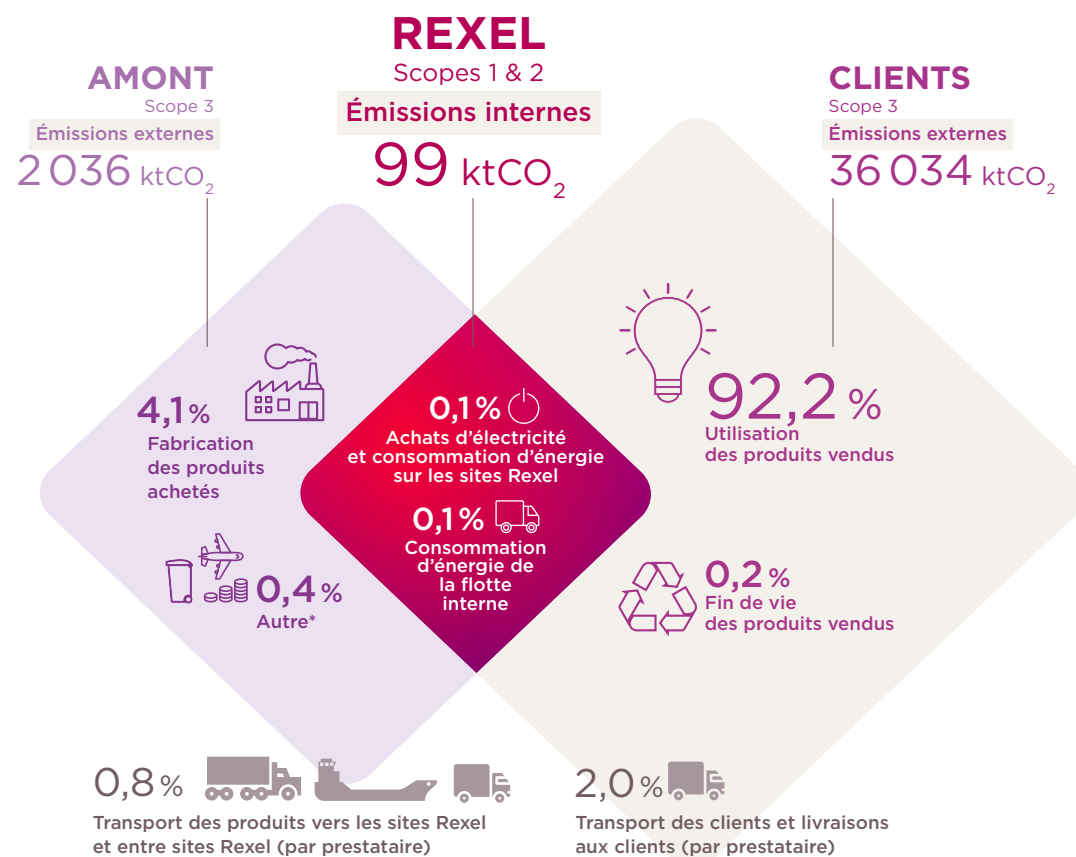
# 92,2 % DES ÉMISSIONS DE CO<sub>2</sub> LIÉS À L'USAGE DES PRODUITS VENDUS

Chaque année, Rexel évalue ses émissions de gaz à effet de serre tout au long de sa chaîne de valeur. Cette analyse révèle que 92,1 % des émissions de CO<sub>2</sub> du Groupe sont liés à l'usage des produits distribués.

**Rexel a donc un rôle majeur à jouer, en partenariat avec les différents acteurs de son écosystème,** afin de sélectionner les produits et les solutions les plus responsables à proposer à ses clients.

Ses principaux leviers d'action pour contribuer à un monde plus vert sont les suivants :

- **mobiliser** ses fournisseurs afin d'aller vers des produits toujours plus responsables (scope 3);
- **sensibiliser et accompagner** ses clients pour promouvoir des solutions vertes et peu consommatrices de ressources (scope 3);
- **former** ses collaborateurs aux solutions permettant de répondre aux enjeux environnementaux et sociaux;
- **réduire** les émissions de CO<sub>2</sub> liées à ses opérations internes (scopes 1 & 2);
- **participer** au débat public et développer les connaissances sur les enjeux climatiques et environnementaux (scopes 1, 2 & 3).



Chiffres au 31/12/2022



## Prioriser un financement responsable via l'émission d'**obligations durables**

En ligne avec sa stratégie, Rexel a décidé de lier une partie du financement de ses activités à des **objectifs de réduction des émissions de gaz à effet de serre**. Ces objectifs sont dans la trajectoire des engagements du Groupe à 2030 :

↓  
Réduction de **23 %**  
des émissions de GES  
liées à la consommation  
des produits vendus, par  
euro de chiffre d'affaires

↓  
Réduction de **23,7 %**  
des émissions de GES  
liées à la consommation  
d'énergie dans les  
opérations du Groupe

d'ici 2030 par rapport à 2016.

Ces objectifs sont structurants pour Rexel et confirment que le Groupe a fixé très haut son niveau d'ambition :

- dorénavant des enjeux financiers sont liés à ces objectifs ;
- Rexel a associé des objectifs court terme (2023) à ses engagements à long terme (2030) ;
- « Vigeo Eiris », Tiers Expert Indépendant, a noté le Groupe comme **« Avancé »**, soit au plus haut niveau en termes d'indicateurs et d'objectifs de performance durable.

La structure de cet emprunt obligataire est simple, transparente et opposable à des tiers :

- les indicateurs et objectifs développement durable sont audités par le cabinet d'audit PwC ;
- la totalité de la pénalité est due dès qu'un des deux objectifs n'est pas atteint ;
- la date d'observation est antérieure à la date de remboursement anticipé.





# SENSIBILISER ET ACCOMPAGNER LES CLIENTS

Rexel sensibilise ses clients électriciens aux enjeux liés à la transition énergétique et leur propose des solutions et services éco-efficaces pour les aider à réduire leurs émissions ainsi que celles de leurs clients utilisateurs finaux.

Le Groupe leur fournit des informations sur l'efficacité des solutions, en développant des outils qui permettent de calculer les émissions de CO<sub>2</sub> d'un chantier, d'un bâtiment, d'un projet, d'une commande, etc.

## CHANGEMENT CLIMATIQUE

Le changement climatique est l'un des défis majeurs de ce siècle. La maîtrise de l'énergie peut, à elle seule, absorber 40 % de la baisse d'émissions de gaz à effet de serre nécessaire au respect de l'Accord de Paris sur le climat.

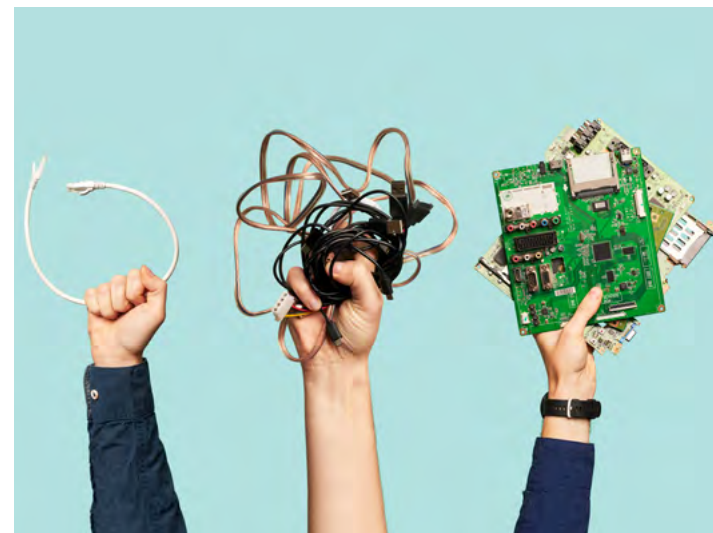
Le groupe Rexel s'engage :

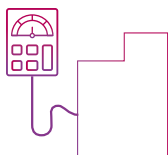
- offre de solutions pour accélérer la transition énergétique;
- sélection de produits les plus performants énergétiquement;
- collaboration avec ses partenaires pour engager la chaîne de valeur dans la lutte contre le changement climatique.

## ÉCONOMIE CIRCULAIRE

Alors que seuls 10 % des 50 millions de tonnes d'équipements électriques et électroniques jetés chaque année dans le monde sont intégrés à une filière de recyclage, Rexel fait de la réduction des déchets une priorité et s'engage pour la gestion durable des ressources.

- recyclage des équipements électriques, en agence ou chez ses clients;
- recyclage et réutilisation d'autres équipements et matériaux;
- limitation du suremballage.





### DÉVELOPPEMENT D'UNE OFFRE DE PRODUITS ET DE SERVICES POUR ENCOURAGER LA TRANSITION ÉNERGÉTIQUE

- Rexel a lancé son **initiative Primexel pour renforcer la promotion de la rénovation énergétique** et soutenir financièrement, grâce aux certificats d'efficacité énergétique, les installateurs qui réalisent des travaux d'amélioration de la performance énergétique des bâtiments.
- Le Groupe a également développé une offre de produits pour les **nouvelles mobilités**. Rexel consolide ainsi ses positions sur le marché de la mobilité électrique avec l'acquisition de Freshmile, société française spécialisée dans l'installation et la gestion à distance de bornes de recharge pour voitures électriques, offrant un accès à plus de 150 000 points de charge en Europe.
- Rexel s'est par ailleurs engagé dans l'élaboration de produits pour **accompagner le développement des énergies renouvelables**, en particulier pour l'éolien et le photovoltaïque.
- Rexel propose à ses clients le Carbon Tracker, outil permettant de **calculer l'impact climatique des produits fournis pour un chantier ou un bâtiment**, sur sa durée de vie.
- Rexel propose également des **formations spécifiques**, notamment pour réaliser des infrastructures de recharge de véhicule électrique.



### UNE DÉMARCHE D'ÉCONOMIE CIRCULAIRE POUR LIMITER L'IMPACT SUR LES RESSOURCES NATURELLES

- Les produits Rexel sont majoritairement **recyclables**, dans une perspective d'**économie circulaire**. Le Groupe met en oeuvre une logistique durable et travaille avec ses partenaires et fournisseurs pour optimiser les stocks de produits invendus et promouvoir la réparation ainsi que le second emploi.
- **Le Groupe source auprès de fournisseurs innovants des produits éco-conçus** comme les luminaires de la gamme Planète et a développé un éco-calculateur capable d'estimer l'empreinte carbone d'un produit. Il s'engage à référencer **des produits au cycle de vie complet peu polluant** avec des **emballages minimisés** (carton ondulé recyclé), passés de blancs à bruns pour éviter la décoloration au chlore et **limiter l'impact carbone** de sa production.
- Enfin, Rexel assure aussi une **utilisation responsable des matériaux**. Cela passe par la limitation de la consommation, l'engagement à remplacer les pièces en plastique par du papier et à utiliser du plastique recyclé. Plusieurs partenaires, fournisseurs ou clients, l'accompagnent dans cette démarche.

## Le PEP, un outil de gestion partagé

**Le Product Environmental Profile (PEP) est une déclaration environnementale créée par un fournisseur pour les produits électriques, électroniques et CVC (chauffage, ventilation et climatisation).** Le PEP fournit des informations fiables sur les impacts environnementaux des produits grâce à des données quantifiées et multicritères.

### TYPE DE DONNÉES ANALYSÉES

- Impact sur le dérèglement climatique
- Consommation d'énergie totale
- Épuisement des ressources
- Utilisation d'eau douce

À partir de ces données brutes, les équipes de Rexel établissent, pour chaque produit, son impact sur l'environnement. Ces informations permettent à Rexel d'estimer les impacts environnementaux du matériel fourni pour un chantier ou pour un bâtiment, de sa construction jusqu'à sa fin de vie, en intégrant la distribution, l'installation et l'utilisation des produits.

**Rexel encourage ses fournisseurs à créer des PEP afin de disposer des informations nécessaires pour :**

- **informer les clients et les orienter vers les produits les plus performants pour l'environnement ;**
- **inciter les fabricants à initier des démarches d'écoconception de leurs produits.**

**« Nos équipes s'engagent au quotidien pour concevoir des solutions digitales toujours plus innovantes pour nos clients, pour nos fournisseurs, et l'ensemble de nos parties prenantes, afin de limiter l'impact environnemental de nos activités et des produits que nous commercialisons. »**

Nathalie Wright,  
Directrice Digital, IT et  
Développement Durable  
Groupe



## MOBILISER LES FOURNISSEURS ET PARTENAIRES

Rexel souhaite travailler avec des partenaires, et en particulier ses fournisseurs, qui partagent les mêmes valeurs en termes d'éthique, d'engagements sociaux et environnementaux, tout au long de la chaîne de valeur.

**350** fournisseurs, représentant 82 % du volume d'achat, ont ainsi reçu un questionnaire d'évaluation pour identifier leur niveau d'engagement dans cette démarche.

Un suivi spécifique est organisé avec les fournisseurs les moins performants afin de s'assurer qu'ils s'engagent dans une démarche de progrès.

En 2020, Rexel a lancé sa « **Charte fournisseur responsable** » qui a vocation à être signée par tous les fournisseurs de Rexel. En étroite collaboration avec ces derniers, le Groupe travaille à la réduction de l'impact environnemental de l'usage des produits vendus (92,1 % des émissions) en recueillant les **informations environnementales des produits, les PEP (Product Environmental Profile)**. Rexel déploie ainsi une offre responsable qui permet à ses clients **d'accéder à des informations fiables en la matière et, ainsi, de choisir la meilleure solution technique et durable.**



« Le groupe Rexel et ses 26 000 collaborateurs s'engagent chaque jour pour conjuguer performance commerciale et responsabilité sociétale.

Cette démarche, créatrice de valeur pour tous, requiert un engagement continu des collaborateurs du Groupe et de ses partenaires commerciaux. Elle a pour but de renforcer les relations de confiance établies entre Rexel et ses partenaires, en particulier fournisseurs et clients. »

Guillaume Dubrulle, Directeur des Achats, de la Supply Chain et de la Politique fournisseurs Groupe

# DES SOLUTIONS CONCRÈTES POUR RÉDUIRE L'IMPACT DES OPÉRATIONS DU GROUPE

Ces solutions s'appliquent à tous les champs d'action: modes et lieux de vente, transports, gestion des sites en matière d'approvisionnement et de consommation en énergie.

La **Charte pour l'environnement** est affichée dans 93 % des sites à la fin 2021. Pour mesurer sa performance globale, Rexel a mis en place un **reporting environnemental centralisé** qui permet de suivre l'impact environnemental de l'ensemble des activités et de piloter les plans d'amélioration environnementaux.

Plus de **75** correspondants développement durable

Cette démarche repose en particulier sur plus de 75 correspondants développement durable dans les filiales. Ils sont chargés de mettre en œuvre les politiques du Groupe et de piloter le reporting environnemental. La définition et la supervision de la stratégie du Groupe sont du ressort de la Direction du développement durable, rattachée au Comité exécutif de Rexel. La Direction du développement durable propose et coordonne par ailleurs des opérations de sensibilisation et de formation (notamment avec la Rexel Academy ou via des séminaires dédiés).

La mise en œuvre de cette démarche se fait selon trois niveaux d'exigence complémentaires:

- l'application de la **Charte pour l'environnement**;
- l'application du **système de management environnemental (SME)**;
- la démarche de **certification environnementale** des sites.



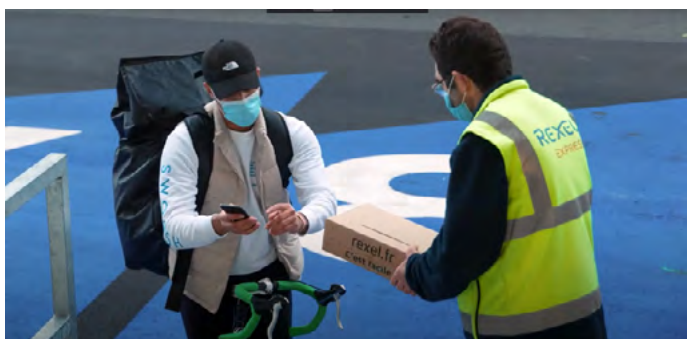
## DES SOLUTIONS CONCRÈTES POUR RÉDUIRE LES ÉMISSIONS DE CO<sub>2</sub> DANS LES OPÉRATIONS INTERNES DU GROUPE

Quelques exemples :



### ACTIONS LOGISTIQUES

- Livraisons en région parisienne via une démarche de **tournées écoresponsables** intégrant une mobilisation croissante de véhicules au gaz naturel pour livrer dans Paris, où un système de livraison à vélo/triporteur a également été déployé.
- Limitation de l'empreinte carbone, en particulier via **la mise à disposition des clients de lockers pour retirer leurs commandes dans des parkings Indigo partenaires**. Lancée dans huit parkings d'Île-de-France, cette expérimentation permet au client de commander son matériel via le webshop, l'application ou le téléphone et de choisir un lieu de mise à disposition au plus près de son chantier. Sa commande sera livrée dès le lendemain et elle peut être récupérée dans une « Rexel Box » accessible 24h/24 et 7j/7.
- Rexel développe également un **outil de calcul** des impacts de ses livraisons.



### OPÉRATIONS INTERNES ET GESTION DES SITES

- **471 panneaux solaires toiturés sur 820m<sup>2</sup> à Miribel** (Ain) permettent d'autoproduire 30 % de la consommation énergétique du nouveau centre logistique automatisé de 36 000 m<sup>2</sup> référencant 50 000 produits et qui dispose de bornes de recharge pour véhicules électriques. Le bâtiment est certifié BREEAM «Very Good».
- **2 000 m<sup>2</sup> de panneaux solaires à Cestas** (Gironde) permettent d'autoproduire 20 % de la consommation d'électricité de l'installation de ce centre logistique qui dispose d'un espace de stockage de 18 000 m<sup>2</sup> et référence plus de 25 000 produits. Le bâtiment, certifié BREEAM (Building Research Establishment Environmental Assessment Method) illustre le volontarisme de Rexel en matière de gestion de l'impact environnemental de ses sites.
- Environ 10 filiales de Rexel bénéficient déjà de la **certification ISO 14001**.
- La quantité totale de déchets valorisés par Rexel, tous matériaux confondus, était de **21243 tonnes en 2022**, soit 61 % du total de déchets générés. (cf. URD 2022, p. 245)
- Certaines filiales, représentant 15 % des sites et 6,6 % de la consommation d'énergie sur site du Groupe, se sont engagées dans la mise en œuvre de systèmes de management de l'énergie répondant à **la norme ISO 50001**.



## Rexel soutient le Pacte mondial des Nations unies



Depuis 2011, Rexel soutient le Pacte mondial des Nations unies s'engageant à en respecter et promouvoir les **10 principes universels pour l'environnement, le respect des droits de l'homme et des normes du travail, et la lutte contre la corruption**.

Cette signature fait écho aux initiatives de longue date telles que l'instauration d'un guide d'éthique, une démarche globale et collective de progrès continu qui invite l'ensemble des collaborateurs à réfléchir et agir de manière responsable au quotidien, l'inclusion dans les contrats d'achat des clauses de responsabilité sociale, des politiques de responsabilité sociale, la mise en œuvre d'une charte d'engagement sociétal ou encore la création d'une charte pour l'environnement.

Se basant sur l'analyse de matérialité réalisée avec ses parties prenantes en 2019, Rexel a identifié les Objectifs développement durable (ODD) les plus significatifs pour ses activités et a défini et mis en œuvre des plans d'action pour les atteindre.

### ODD 7: Garantir l'accès de tous à des services énergétiques fiables, durables et modernes, à un coût abordable

- Proposer des solutions d'efficacité énergétique et d'énergies renouvelables
- Lutter contre la précarité énergétique via la Fondation Rexel pour le progrès énergétique
- Maîtriser les consommations énergétiques de ses bâtiments et transports

### ODD 11: Faire en sorte que les villes et les établissements humains soient ouverts à tous, sûrs, résilients et durables

- Proposer des solutions d'efficacité énergétique et d'énergies renouvelables
- Protéger les données personnelles des parties prenantes
- Fournir des solutions sûres pour les installateurs et les utilisateurs finaux

### ODD 12: Établir des modes de consommation et de production durables

- Agir en acheteur responsable
- Accompagner les clients vers des pratiques durables
- Bâtir des relations de confiance avec ses clients

### ODD 13: Prendre d'urgence des mesures pour lutter contre les changements climatiques et leurs répercussions

- Proposer des solutions d'efficacité énergétique et d'énergies renouvelables
- Réduire les émissions de gaz à effet de serre dans ses opérations
- Accompagner ses clients vers les solutions bas-carbone

### ODD 17: Développer les partenariats pour la réalisation des objectifs de développement durable

- Pour la réalisation de chacun des ODD, identifier et inclure les parties prenantes concernées

## COLLABORATIONS ET ENGAGEMENTS

Afin de favoriser la **recherche et le développement d'innovations plus respectueuses de l'environnement**, Rexel a annoncé en 2019 sa participation au **French Business Climate Pledge** avec une centaine d'entreprises françaises. L'objectif est de valoriser des investissements industriels bas carbone pour réduire les émissions de gaz à effets de serre. 73 milliards d'euros ont vocation à être investis dans ce cadre par les acteurs du pacte entre 2020 et 2023.



## La Fondation Rexel pour le progrès énergétique

Aux côtés de 70 partenaires et à travers plus de 75 initiatives, la Fondation Rexel **lutte contre la précarité énergétique** dans les pays d'implantation du Groupe, en soutenant notamment trois types de programmes : les projets solidaires, les projets d'innovation sociale et le développement des connaissances et savoirs sur le thème de l'efficacité énergétique.

### Améliorer les conditions de vie des communautés les plus défavorisées et leur accès à l'efficacité énergétique

- Par la **construction ou la rénovation**, en soutenant par exemple l'action des Compagnons Bâisseurs pour l'amélioration de l'habitat des ménages modestes du Nord de la France.
- Par la **formation professionnelle**, avec l'association LP4Y soutenue par la Fondation pour aider des jeunes de 15 à 24 ans victimes d'exclusion et vivant sous le seuil de pauvreté à développer une activité économique pour faciliter leur intégration sociale et professionnelle.
- Par les **énergies renouvelables**, grâce au développement durable des communautés Amérindiennes, via un accès facilité à l'énergie photovoltaïque et à la formation professionnelle.



## LA FONDATION REXEL, ENGAGÉE POUR LE PROGRÈS ÉNERGÉTIQUE

### Favoriser l'inclusion des personnes en précarité énergétique à Roubaix

- Le Collectif des Possibles, initié par la [Fondation Rexel à Roubaix](#), concrétise l'engagement de la Fondation sur le terrain pour lutter contre la précarité énergétique. Il propose un support individualisé pour accompagner les personnes tout au long du parcours de rénovation de leur logement : aide pour les démarches administratives, choix des artisans, gestion du chantier, etc. jusqu'à la réception des travaux. Pour cela, le Collectif des Possibles s'appuie sur l'ensemble des acteurs : habitants, collectivités locales, associations, fondations, entreprises privées, artisans, collaborateurs de Rexel, entrepreneurs sociaux, start-up, étudiants, bénévoles présents sur le territoire.
- Des ateliers collaboratifs associant habitants, acteurs locaux et experts permettent de réfléchir collectivement à des solutions pour accompagner les personnes en précarité et les aider à sortir de cette situation. Cette démarche a été matérialisée dans un livret et sa méthodologie documentée. Ces supports sont disponibles sur le site de la Fondation Rexel en open source pour renforcer l'impact social du projet et le transposer à d'autres territoires. L'expérimentation à Roubaix a en effet vocation à être déployée dans d'autres localités qui ont manifesté leur intérêt vis-à-vis de la démarche.



**« Convaincue qu'il n'y aura pas de transition énergétique sans solidarité, dès 2013, la Fondation Rexel a fait de la lutte contre la précarité énergétique une de ses priorités : l'efficacité des solutions passe par une collaboration étroite avec les populations concernées. »**

Nathalie Wright,  
Directrice Digital, IT et  
Développement Durable Groupe



## LA FONDATION REXEL, ENGAGÉE POUR LE PROGRÈS ÉNERGÉTIQUE

### Développer de nouveaux modèles économiques à fort impact sociétal

- Par la **sensibilisation**, en soutenant l'action de [VoisinMalin](#), qui accompagne les habitants des quartiers populaires dans la maîtrise de la consommation d'eau et d'énergie et les informe sur les solutions d'efficacité énergétique à leur disposition.
- Par la **rénovation**, avec le [GERES](#), qui met en relation artisans et ménages modestes pour faciliter la réalisation de travaux de rénovation énergétique dans des foyers touchés par la précarité énergétique.
- Par la **facilitation de l'accès des personnes en précarité à la propriété**, comme avec Next Step, qui propose des mobil-homes et logements à bas coût et à faible consommation énergétique pour des Américains en difficulté d'accès au logement. C'est également l'esprit du projet « [Un toit vers l'emploi](#) » d'Entrepreneurs du Monde, soutenu par la Fondation Rexel, qui propose un parcours de réinsertion sociale et professionnelle à des personnes sans domicile en leur donnant accès à des « tiny houses ».

### Développer les connaissances et sensibiliser à l'efficacité énergétique

- Par la **recherche**, comme le fait la Fondation en finançant la [chaire Hope](#), basée à Grenoble, qui se donne pour mission de mesurer la précarité énergétique et ses impacts et de favoriser l'innovation technique et sociale pour faire émerger de nouvelles solutions et services pour les personnes en difficulté.
- Par la mise à disposition **d'outils, de guides et de méthodologies**, par exemple avec le financement d'(IM)PROVE pour la réalisation d'un [guide de mesure de l'impact](#) des projets d'innovation sociale à destination des entrepreneurs sociaux ou d'un guide de l'analyse coût-bénéfice.
- Par la mise en œuvre de **modèles expérimentaux faisant appel aux énergies renouvelables**, comme avec le [projet du Rocky Mountain Institute](#) qui vise à concevoir et expérimenter deux coopératives solaires pilotes dans l'état de New York (États-Unis).



# REXEL, UN ACTEUR CLÉ AU CŒUR DE LA FILIÈRE ÉLECTRIQUE

Au cœur de la filière électrique, Rexel joue un rôle clef dans la transition énergétique.

**La consommation d'électricité augmente de manière continue dans le monde,** notamment en raison :

- de l'accès au confort d'une partie de plus en plus importante de la population ;
- de l'accélération de l'urbanisation ;
- du développement de nouveaux usages, applications et solutions ;
- de l'incitation des pouvoirs publics au recours à des énergies vertes.



## REXEL, UN ACTEUR CLÉ AU CŒUR DE LA FILIÈRE ÉLECTRIQUE



### VÉHICULES ÉLECTRIQUES

Rexel a renforcé son positionnement sur le marché de la mobilité électrique grâce notamment à l'acquisition de Freshmile, leader français du secteur, qui offre un accès à plus de 150 000 points de charge dans toute l'Europe en proposant des services associés comme la géolocalisation des bornes, leur réservation ou le paiement en ligne. La part des véhicules électriques particuliers devrait passer de 8 % en 2019 à 52 % en 2030 d'après une étude du Boston Consulting Group.



### INDUSTRIE 4.0

Rexel prépare la 4<sup>e</sup> révolution industrielle grâce à ses équipes de techniciens experts des processus industriels. Le Groupe développe des innovations en matière de cobotique mobile, de mise en sécurité des réseaux et met en œuvre des capteurs intelligents sur les lignes de production, proposant également la supervision des processus par le Edge Computing. Le Groupe entend assurer une digitalisation efficace et sûre pour les industriels, en permettant une maintenance à distance et en temps réel et une consommation d'énergie maîtrisée.



### INTELLIGENCE ARTIFICIELLE ET DATA

Rexel s'engage dans le soutien aux dernières innovations en matière d'intelligence artificielle et d'analyse de données : entreprise référente dans l'utilisation de la data, en particulier grâce à son rôle central dans sa chaîne de valeur de l'énergie qui lui donne accès à de nombreuses données, Rexel est également membre fondateur de « HI! Paris » centre de recherche et d'expertise sur la donnée et l'IA, créé par HEC Paris et l'Institut Polytechnique de Paris.



### PILOTAGE DES BÂTIMENTS

Le marché de l'internet des objets, qui représentait 251 milliards de dollars dans le monde en 2019, représentera 1 854 milliards en 2028 (source : Internet of Things, septembre 2021, Fortune Business Insights). Rexel propose des solutions intelligentes et des services sur le marché de la construction tertiaire accompagnant le développement rapide des technologies liées à la méthodologie BIM (Building Information Modelling). Le Groupe a par ailleurs lancé, sur le marché résidentiel, sa solution « Energieasy Connect » qui permet à l'utilisateur final de mieux maîtriser et piloter la consommation énergétique de son habitation grâce au suivi de 18 usages domestiques différents.



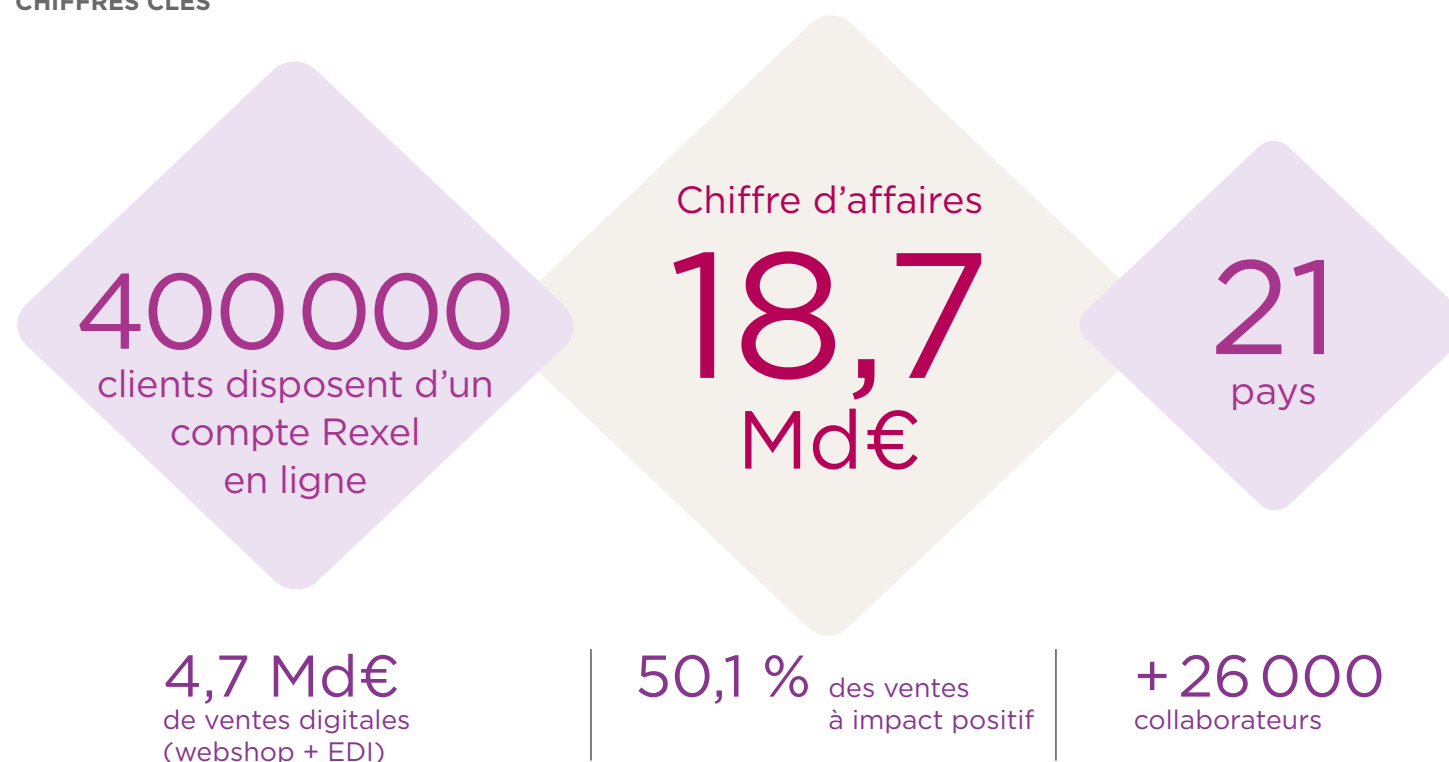
## UNE PERFORMANCE DURABLE RECONNUE

- Rexel sélectionné pour intégrer les indices CAC 40 ESG et CAC SBT 1.5 NR
- Rexel se classe 8<sup>e</sup> au palmarès des Transparency Awards 2022
- Rexel se voit décerner le Prix « énergie climat décarbonation » de l'Usine Nouvelle pour son Carbon Tracker
- Trophée Environnement : Catégorie Grande Entreprise et ETI, de News RSE
- Prix de l'entreprise citoyenne cotée en bourse édition 2022 » de EasyBourse
- Rexel reconnu « Diversity Leader 2020 » par le Financial Times
- Le développement durable en actions



Rexel **accompagne ses clients** résidentiels, tertiaires et industriels en leur offrant **une gamme adaptée et évolutive de produits et services de maîtrise de l'énergie** pour la construction, la rénovation, la production et la maintenance.

#### CHIFFRES CLÉS



## CONTACTS

**[groupcommunications@rexel.com](mailto:groupcommunications@rexel.com)**

**[press@rexel.com](mailto:press@rexel.com)**