

The Rexel logo consists of the word "REXEL" in a bold, uppercase, sans-serif font, enclosed within a white rectangular border.

un monde d'énergie

# Expert mondial de la distribution professionnelle multicanale de produits et services pour le monde de l'énergie

---

Juillet 2022





REXEL

un monde d'énergie

# Rexel

## Un monde d'énergie

---

Rexel **accompagne ses clients** résidentiels, tertiaires et industriels en leur offrant **une gamme adaptée et évolutive de produits et services de maîtrise de l'énergie** pour la construction, la rénovation, la production et la maintenance.

---

# Chiffres clés

Au 31/12/2021

Chiffre d'affaires

**14,7** Md €

**635 000**

Clients actifs

**1,6**  
Md €

Ventes de produits d'efficacité énergétique et d'énergie renouvelable

**3,5**  
Md €

Ventes digitales (e-commerce + EDI)

**24**

Pays

**26 000**

Collaborateurs

# Trois régions principales d'activité



**35 %**

DES VENTES

## **Amérique du Nord**

Canada,  
États-Unis



**56 %**

DES VENTES

## **Europe**

Allemagne, Autriche, Belgique,  
Espagne, Finlande, France, Irlande,  
Italie, Luxembourg, Norvège, Pays-  
Bas, Portugal, Russie, Slovénie,  
Suède, Suisse, Royaume-Uni



**9 %**

DES VENTES

## **Asie-Pacifique**

Australie, Chine (dont Hong Kong),  
Émirats Arabes Unis, Inde, Nouvelle  
Zélande

# Des fondamentaux solides

**16%**

de parts de marché détenues  
par Rexel en Europe

**681 M€**

Free cash-flow avant intérêts  
et impôts

Marge brute

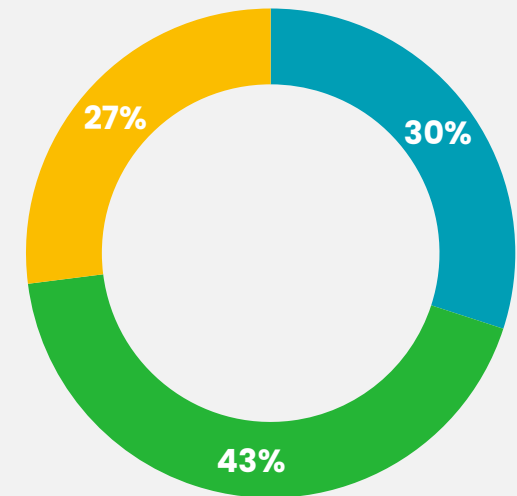
**26%**

des ventes

**300 M€**

investis dans la transformation digitale du Groupe depuis 2018

Des marchés finaux équilibrés  
(en % du chiffre d'affaires)



■ Industriel ■ Tertiaire ■ Résidentiel

# Le Comité exécutif

au 01/01/2022

## Fonctions Groupe



**Guillaume**  
TEXIER

Directeur Général



**Guillaume**  
DUBRULE

Directeur des achats  
et de la politique fournisseurs



**Luc**  
DALLERY

Directeur des Ressources  
Humaines et de la  
Communication



**Constance**  
GRISONI

Directrice de la Stratégie



**Laurent**  
DELABARRE

Directeur Financier



**Isabelle**  
HOEPFNER-LÉGER

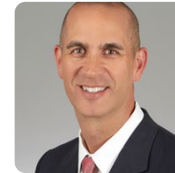
Secrétaire Générale et Secrétaire  
du Conseil d'administration



**Nathalie**  
WRIGHT

Directrice IT, Transformation  
Digitale et Développement Durable

## Fonctions opérationnelles



**Brad**  
PAULSEN

Directeur Général  
USA



**Thomas**  
MOREAU

Président de Rexel France



**Pierre**  
BENOÎT

Directeur Général  
Royaume-Uni / Irlande  
– Benelux



**Roger**  
LITTLE

Directeur Général  
Canada



# Le Conseil d'administration

au 21/04/2022



**Ian**  
MEAKINS

Président du Conseil  
d'administration

Administrateur indépendant



**François**  
HENROT

Vice-Président  
du Conseil d'administration

Administrateur référent indépendant



**Agnès**  
TOURAINÉ

Présidente du Comité  
des rémunérations & du Comité  
des nominations

Administrateur indépendant



**François**  
AUQUE

Président du Comité  
d'audit et des risques

Administrateur indépendant



**Marcus**  
ALEXANDERSON

Administrateur  
non indépendant



**Julien**  
BONNEL

Administrateur  
représentant les salariés



**Brigitte**  
CANTALOUBE

Administrateur indépendant

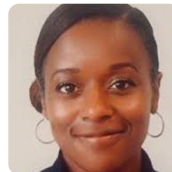
\*Hors administrateur  
représentant les salariés

**50 %**  
de femmes  
administrateurs\*



**Barbara**  
DALIBARD

Administrateur  
indépendant



**Toni**  
KILLEBREW

Administrateur  
représentant les salariés



**Elen**  
PHILLIPS

Administrateur indépendant

**80 %**  
d'administrateurs  
indépendants\*



**Maria**  
RICHTER

Administrateur  
indépendant



**Guillaume**  
TEXIER

Directeur Général de Rexel  
Administrateur non indépendant

# Notre activité

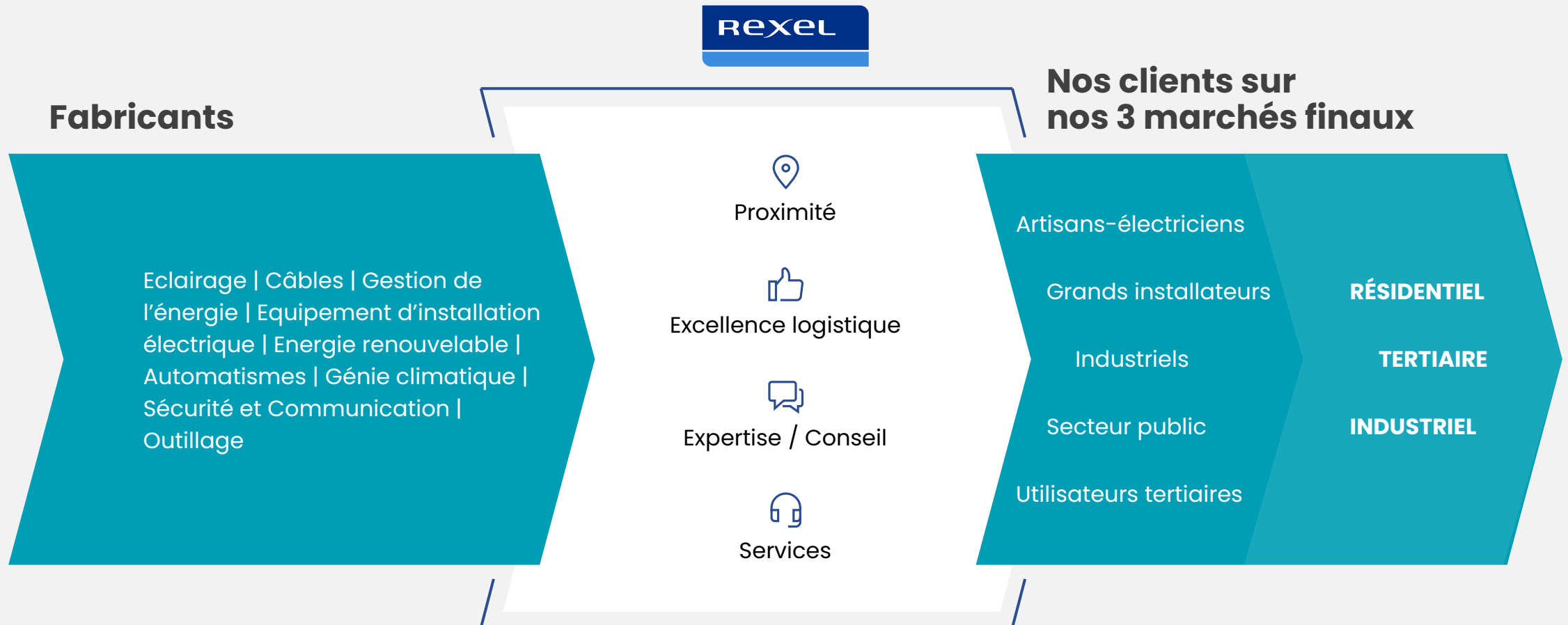
## Un partenaire multi-spécialiste & omnicanal

---



# Une expertise au cœur de la chaîne de valeur

Rexel accompagne ses clients résidentiels, tertiaires et industriels, en leur offrant une gamme adaptée et évolutive de produits et services de maîtrise de l'énergie, pour la construction, la rénovation, la production et la maintenance.



# 3 propositions de valeur, sur 3 marchés finaux

Proximité

Projets

Spécialité

Résidentiel

Tertiaire

Industriel

27%

43%

30%

60%

27%

13%

# Proximité

Au plus près des installateurs

**Rexel simplifie le travail de l'installateur en lui proposant une offre omnicanale, en l'assistant dans sa démarche commerciale et en lui assurant des formations adaptées.**

**+ de 1 900**

agences offrant un service complet  
(préconisation, conseil et formation)

**+ de 16 000**

commerciaux dont **8 000** itinérants



Disponibilité permanente  
de 4 000 produits, dans  
chaque agence



Conseil technique



Simplicité du retrait  
des commandes

**Retrait des commandes adapté  
à chaque type de client**



En Finlande  
100 % des agences  
sont ouvertes  
**7j/7 24h/24**



**La suite  
logicielle Esabora**  
permet aux installateurs  
de réaliser des pré-audits  
énergétiques sur site, des  
préconisations et  
propositions  
commerciales optimales  
pour leurs clients.

# Projets

Gérer la complexité et optimiser la logistique

**Approvisionnés dans les meilleures conditions, nos clients ont aussi accès à des solutions logistiques innovantes, réduisant les coûts en améliorant la productivité.**



Services logistiques permettant une livraison rapide, en continu



Gestion de l'approvisionnement et des stocks sur site



Conformité avec tous les standards et normes de qualité et de sécurité



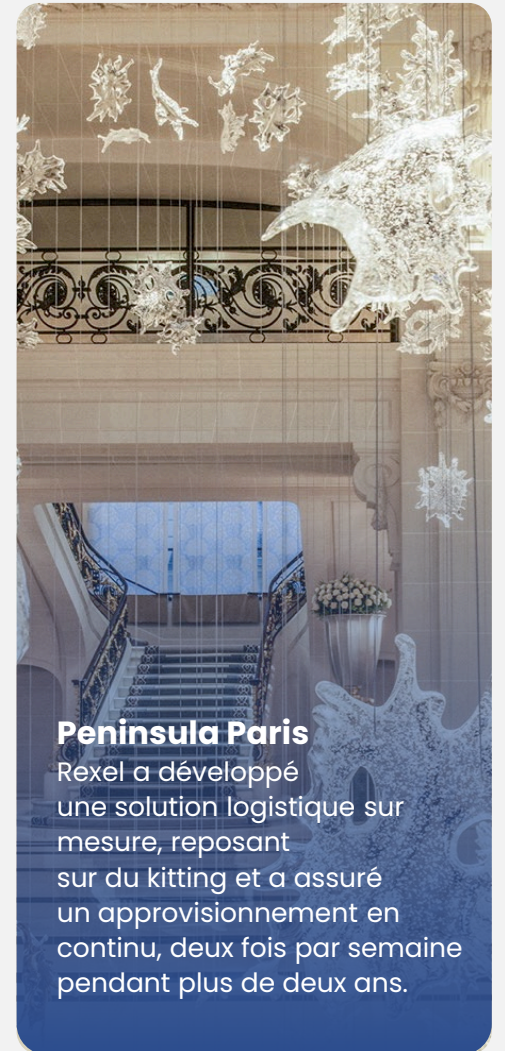
Gestion dynamique de l'offre pour s'adapter aux besoins les plus spécifiques



Propositions budgétaires optimisées, une gestion multi-lots des appels d'offre



Solutions sur mesure (installation d'agences sur site, pré-assemblage des matériels électriques)



## Peninsula Paris

Rexel a développé une solution logistique sur mesure, reposant sur du kitting et a assuré un approvisionnement en continu, deux fois par semaine pendant plus de deux ans.

# Spécialité

Développer des savoir-faire experts sur les marchés spécialisés

**Des ressources spécialisées, des compétences expertes, des solutions innovantes et adaptées aux besoins spécifiques de chaque industrie :**



OEM (fabricants d'équipement d'origine)



Data Centers



Industries agro-alimentaire, automobile, pétrochimique, minière



Chaînes de magasins, hôtellerie, hôpitaux...



Réalisation d'études en amont du projet par nos équipes spécialisées



Offre produits / marques étendue



Gestion du MTO (*Material Take-Off*) du chantier



Mise en place de centres d'essai



Optimisation du TCO (*Total Cost of Ownership*)



Solutions digitales de pilotage précis de la chaîne d'approvisionnement

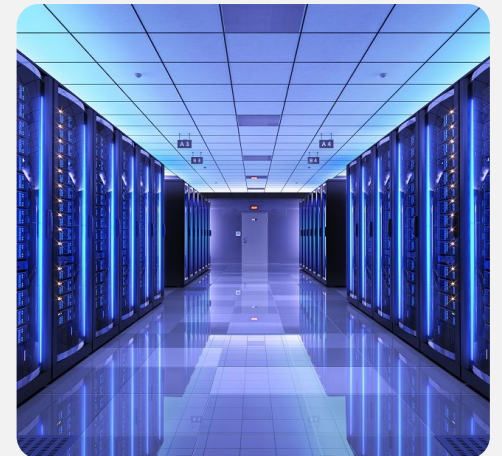


Capacité à proposer des offres croisées ou des montées en gamme



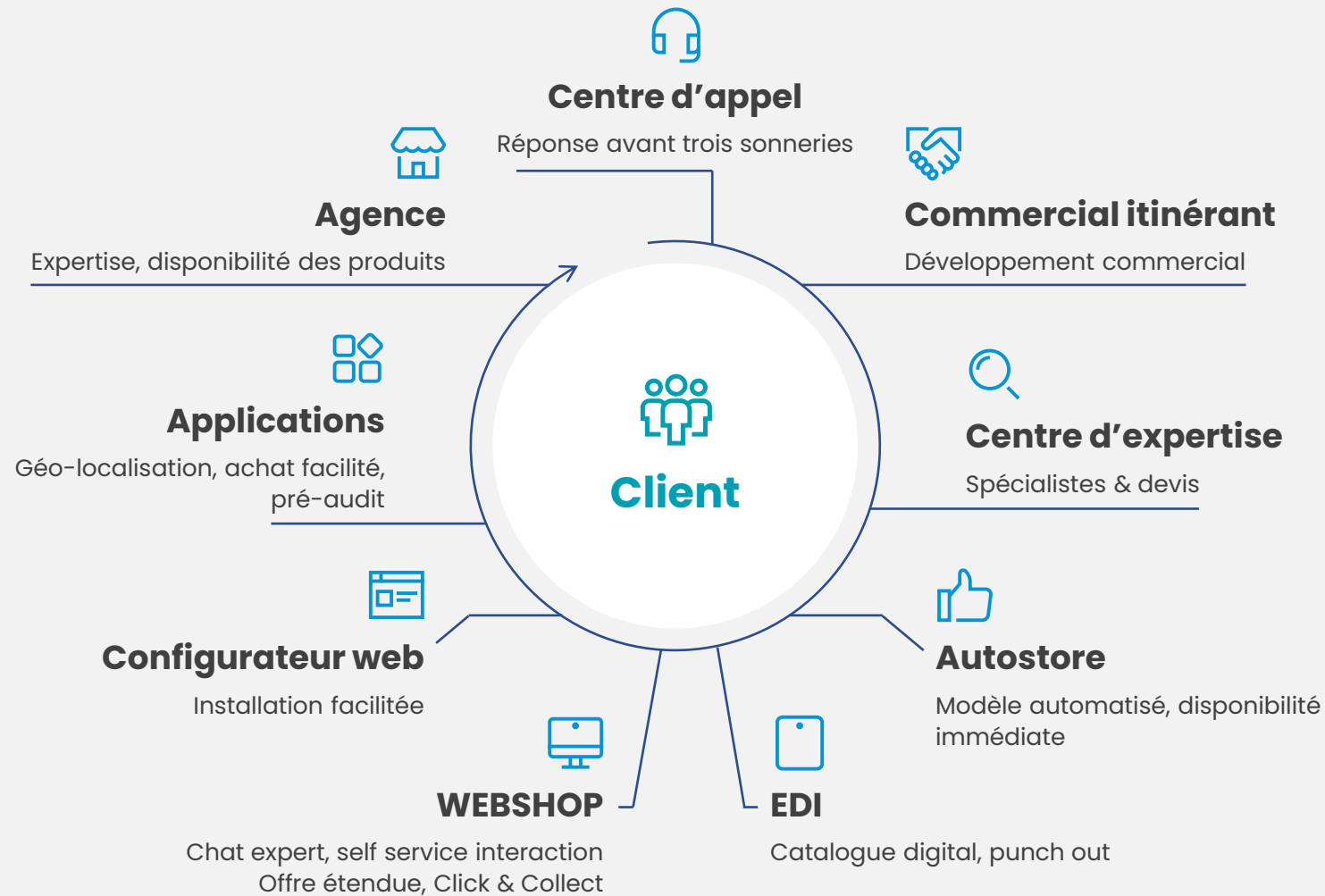
## Capitol Light

apporte son expertise en optimisation énergétique liée à l'éclairage pour les chaînes de magasins, hôtels, restaurants...



# Maximiser les contacts clients avec une approche omnicanale

L'offre de Rexel est accessible partout et à tout moment à travers de multiples points de contacts.



**+27 %**

**d'augmentation  
des ventes digitales  
en 2021**



# Une qualité de service optimale grâce à une logistique puissante

REXEL

Rexel assure la gestion des stocks à grande échelle, un approvisionnement auprès des plus grands fabricants de matériel électrique et met à disposition des outils sur mesure et la fiabilité de sa chaîne logistique.



**63 centres logistiques**  
à travers le monde



Une chaîne logistique  
**internalisée** et **digitalisée**  
s'appuyant sur l'analyse  
de la **donnée**



**Performance et fiabilité**  
des solutions logistiques et  
des systèmes d'information  
au service de l'expérience  
client



**Disponibilité permanente**  
de 4 000 produits dans  
les agences



**50 000 références**  
livrables à J+1



Rexel Express, un nouveau  
modèle urbain avec plus  
de **20 000 références**  
**disponibles immédiatement**



Un système  
de *Track & Trace*  
basé sur le cloud  
en Europe

# 50 %

**des achats Groupe**  
réalisés auprès de  
**26 fournisseurs**  
stratégiques

# Innovier et se développer par le digital

En 2021, Rexel a réalisé 3,5 Md€ de ventes en ligne (e-commerce et EDI)

## Une plateforme e-commerce puissante



Plateforme de 20 webshops



Gestion enrichie des contenus



Solutions de paiement optimisées et simplifiées



Personnalisation du webshop par profil d'utilisateur

## Des applications innovantes



Développées pour chaque problématique client



Adaptées à chaque marché

Aux Etats Unis, Rexel propose une application pour passer commande sans délai : en quelques secondes, à partir d'une photo prise sur le chantier, un installateur peut accéder à toutes les spécifications d'un produit et vérifier son prix et sa disponibilité.

## Des CRM puissants



Pilotage par la donnée et l'IA au service de l'expérience client



Connaissance précise du client et de son cycle de vie



Analyse fine des données pour mise en place d'actions de fidélisation

## EDI



Accès direct aux services Rexel



Catalogue en ligne

# 8 pays

du Groupe ont réalisé plus de **30 % de leur chiffre d'affaires en ligne** en 2021

Ouverture d'un compte **webshop** en

# - de 5 minutes

# Une stratégie articulée autour de 2 piliers

Avec sa nouvelle feuille de route stratégique « PowerUP 2025 », Rexel accélère sa croissance, en s'appuyant sur deux piliers : la poursuite de l'optimisation de son modèle et le développement d'une position de leader sur des sujets qui sont au cœur de l'avenir de la filière.

## 01 Optimisation du modèle

### Digital

Un déploiement accéléré des solutions basées sur l'intelligence artificielle (IA)

### Supply Chain

Proposer une approche omnicanale pour tous ses clients, sur tous les segments de marché

Assurer une chaîne d'approvisionnement innovante

Consolider les relations fournisseurs

Poursuivre l'optimisation du pricing

## 02 Différenciation

### L'ESG au cœur de sa stratégie

Des objectifs ambitieux de réduction des émissions de CO<sub>2</sub>

Promouvoir des produits et solutions durables auprès des clients

### Construire son leadership sur tous les sujets innovants liés à la transition énergétique

Tels que le génie climatique, le photovoltaïque, la mobilité électrique et l'automatisation industrielle

### Accompagner les nouveaux usages électriques

Répondre aux besoins des clients en leur fournissant de nouveaux services pour simplifier leur quotidien et les accompagner dans cette transition



# Nos engagements pour le progrès énergétique

---

# Notre démarche de développement durable



**Agir avec éthique  
et intégrité**



**Impliquer  
et accompagner  
les collaborateurs**



**Améliorer  
la performance  
environnementale  
de nos opérations**



**Promouvoir  
des pratiques  
responsables  
dans la chaîne  
de valeur**

# Des engagements tangibles et une performance reconnue



## ENGAGEMENTS

- ↓ **Réduire de 60 %** les émissions de GES liées à la consommation d'énergie des opérations du Groupe (scopes 1 & 2) d'ici 2030, par rapport à 2016
- ↓ **Réduire de 60 %** les émissions de GES liées à l'utilisation des produits vendus par le Groupe par euro de chiffre d'affaires (scope 3) d'ici 2030, par rapport à 2016

### 5 chartes / politiques applicables à l'ensemble des collaborateurs du Groupe



Charte éthique



Charte pour l'environnement



Charte d'engagement sociétal



Politique santé / sécurité



Charte fournisseur responsable

**Signataire du Pacte mondial des Nations unies depuis 2011**



United Nations Global Compact



## TRANSPARENCE & PERFORMANCE

### Notations extra-financières



Destinées aux investisseurs



Orientées client



FTSE4Good



MEMBER OF  
**Dow Jones Sustainability Indices**  
In collaboration with SAM



**EURONEXT**  
vigeoEiris  
INDICES EUROPE 120



Sustainability Yearbook  
Member 2022  
**S&P Global**



**STOXX** Member 2021/2022  
ESG Leaders Indices



**GOLD**  
2022  
**ecovadis**  
Sustainability Rating

### Transparence sur les enjeux du développement durable

# La Fondation Rexel pour le progrès énergétique

# 5

## Axes d'action



### Faciliter

l'accès à une énergie abordable, efficace et durable



### Lutter

contre la précarité énergétique

# 3

## Programmes

### Les projets solidaires

sont portés par des associations et ONG qui encouragent l'implication des communautés les plus défavorisées dans la maîtrise de leur consommation énergétique et l'amélioration de leurs conditions de vie.



### Développer

les énergies renouvelables et leur financement



### Encourager

l'accélération de la rénovation énergétique



### Informier et éduquer

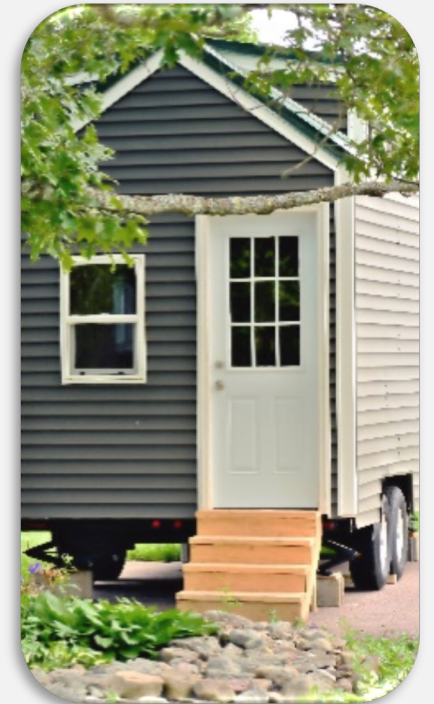
le grand public à la transition énergétique

### Les projets d'innovation sociale

sont portés par des entrepreneurs sociaux qui développent des nouveaux modèles économiques à fort impact sociétal.

### Les projets connaissances et savoir

englobent les projets co-conçus par des chercheurs et experts en efficacité énergétique pour une diffusion au grand public.





La Fondation Rexel a pour mission  
de favoriser l'accès de tous à  
l'efficacité énergétique

20 pays  
d'intervention

A photograph of a vast field of solar panels stretching towards the horizon under a sunset sky. Two wind turbines are visible in the distance.

Projets  
soutenus

A photograph of a young child lying in bed at night, looking towards the camera. The room is dimly lit with a blue glow.

+75

+ de 175 000  
personnes impactées positivement

A photograph of a snowy village at night, with lights from the houses illuminating the scene.



# Focus sur le projet d'innovation sociale à Roubaix

La Fondation Rexel opératrice de solutions

## 2018

La Fondation Rexel initie **le Collectif des Possibles** pour soutenir les habitants de Roubaix (ville parmi les plus défavorisées de France).



### L'ambition du Collectif :



Soutenir les habitants dans leurs projets de rénovation énergétique



Impliquer des associations et acteurs locaux



Intégrer les habitants dans la réflexion



Faciliter l'entraide face à la précarité énergétique

L'objectif de la Fondation Rexel est de décliner ce modèle dans d'autres territoires

## 12 millions

des ménages français souffrent de précarité énergétique



REXEL

un monde d'énergie

# Merci

---