

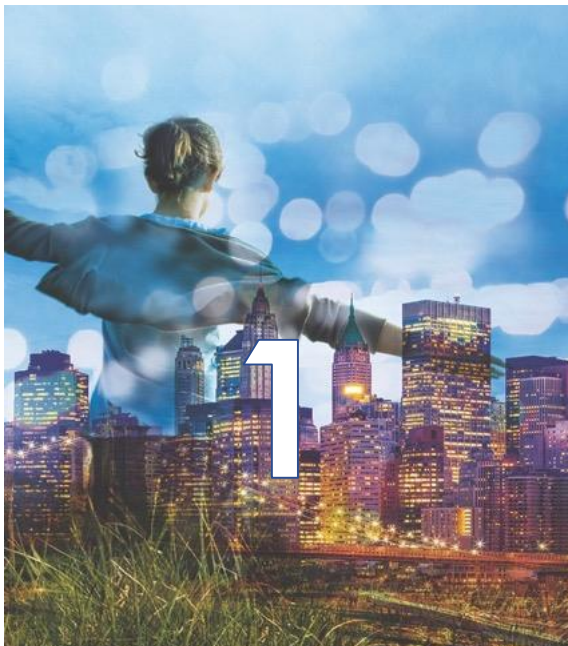
# Rexel

Expert mondial de la distribution professionnelle multicanale  
de produits et services pour le monde de l'énergie

01/08/2019

The Rexel logo consists of the word "REXEL" in a white, sans-serif font, centered within a dark blue rounded rectangular box. Below the box is a thin white horizontal line.

un monde d'énergie



## Rexel

Un monde d'énergie



## Notre activité

Un partenaire  
multi-spécialiste  
& multicanal



## Nos engagements

Pour le progrès  
énergétique





# Rexel

Un monde d'énergie

REXEL

un monde d'énergie

Rexel **accompagne ses clients** résidentiels, tertiaires et industriels en leur offrant **une gamme adaptée et évolutive de produits et services de maîtrise de l'énergie** pour la construction, la rénovation, la production et la maintenance.

# Profil du Groupe

Md €  
**13,37**  
Chiffre d'affaires

**650 000**  
Clients actifs

**26**  
Pays

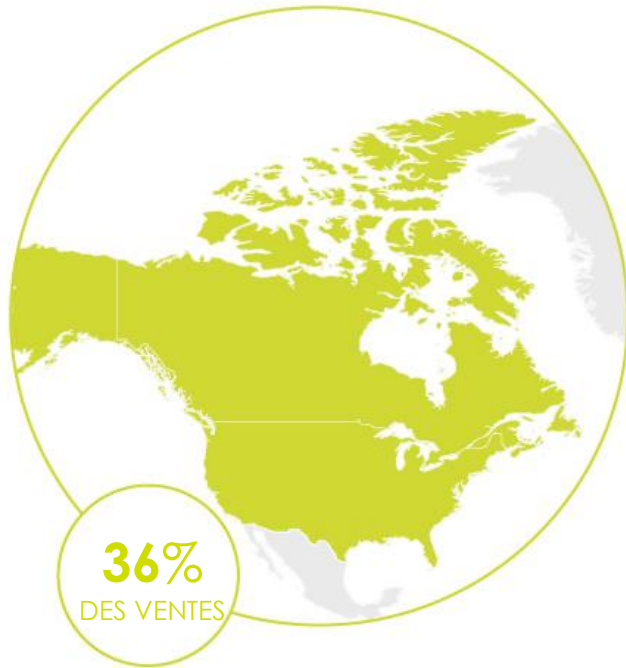
**x2**

Ventes de produits et solutions  
d'efficacité énergétique  
(depuis 2011)

**2,1 Md €** Ventes  
digitales  
(e-commerce  
+ EDI)

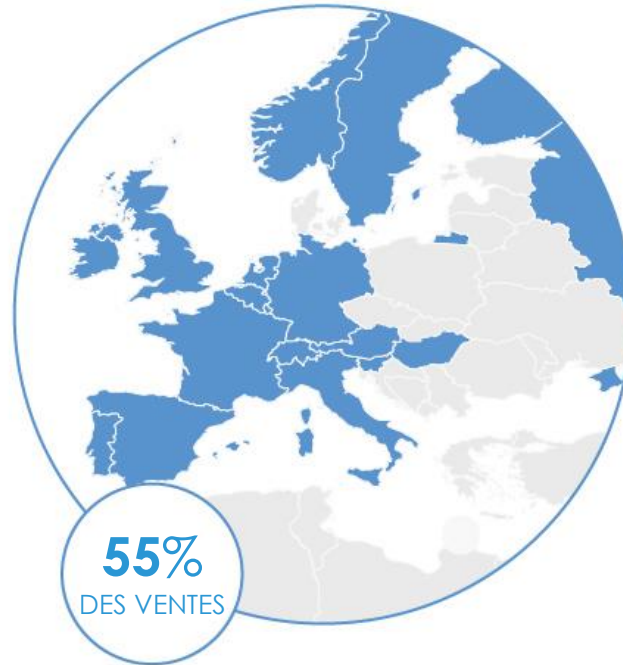
**27 000**  
Collaborateurs

# Trois régions d'activité principale



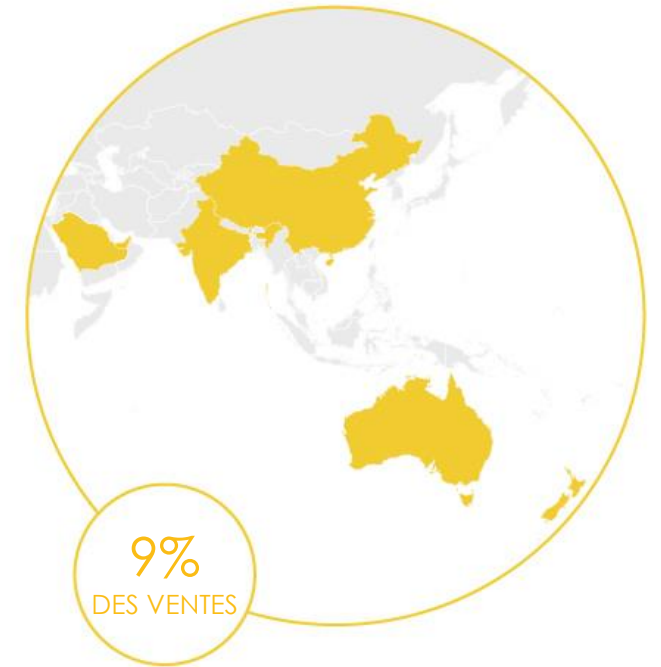
## Amérique du Nord

Canada,  
États-Unis



## Europe

Allemagne, Autriche,  
Belgique, Espagne,  
Finlande, France, Hongrie,  
Irlande, Italie, Luxembourg,  
Norvège, Pays-Bas,  
Portugal, Russie, Slovénie,  
Suède, Suisse, Royaume-Uni



## Asie-Pacifique

Arabie Saoudite, Australie,  
Chine (dont Hong Kong),  
Émirats Arabes Unis,  
Inde, Nouvelle Zélande

# Des fondamentaux solides

# 60%

Ventes du Groupe réalisées sur des marchés où Rexel représente plus de 15% du marché

EBITA ajusté

# 4,6%

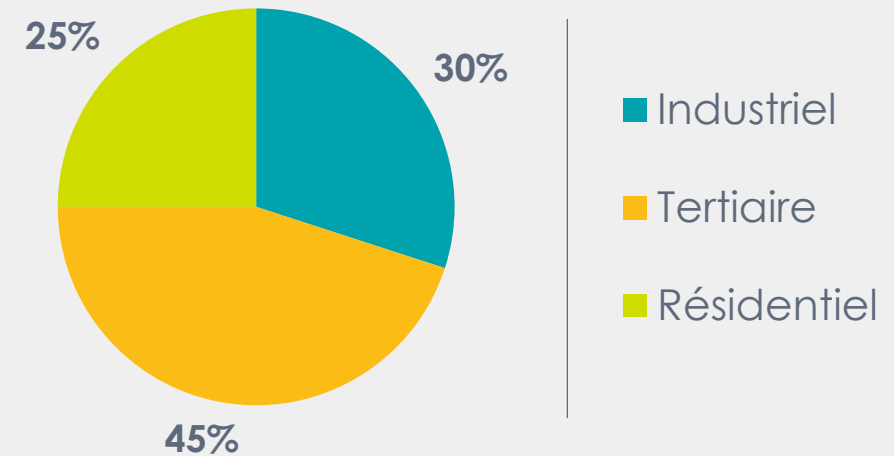
des ventes  
(608,3 M€)

Marge brute

# 24,7%

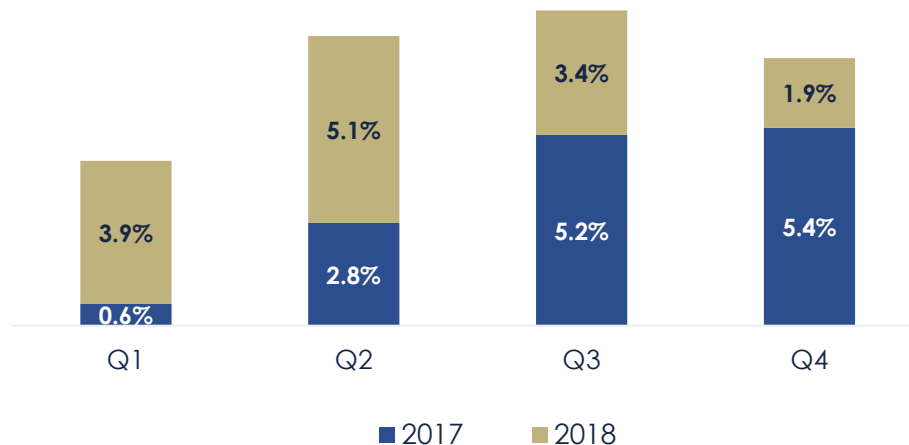
des ventes

Des marchés finaux équilibrés  
(en % du chiffre d'affaires)



## Croissance organique

A périmètre et à nombre de jours constants





# Le Comité exécutif et le Conseil d'administration

## COMITÉ EXÉCUTIF

### FONCTIONS GROUPE



Patrick Berard  
Directeur Général Groupe



Laurent Delabarre  
Directeur Financier Groupe



Sébastien Thierry  
Secrétaire Général et  
Secrétaire du Conseil  
d'administration



Frank Waldmann  
Directeur des Ressources  
Humaines Groupe



Nathalie Wright  
Directrice Digital et IT  
Transformation Groupe

### FONCTIONS OPÉRATIONNELLES



Jeff Baker  
Directeur Général  
USA



Pierre Benoît  
Directeur Général  
Royaume-Uni / Irlande –  
Benelux



Eric Gauthier  
Directeur Général  
Asie-Pacifique



Roger Little  
Directeur Général  
Canada



Nathalie Wright  
Directrice Générale  
Pays Nordiques

## CONSEIL D'ADMINISTRATION

au 25/07/2019

Ian Meakins\*

Président du Conseil d'administration

François Henrot\*

Vice Président du Conseil d'administration  
et Administrateur indépendant référent

François Auque\*

Président du Comité d'audit et des risques

Agnès Touraine\*

Présidente du Comité des rémunérations

Hendrika Verhagen\*

Présidente du Comité des nominations

Marcus Alexanderson

Patrick Berard

Julien Bonnel\*\*\*

Elen Phillips\*

Maria Richter\*

**45 %** de femmes \*\*  
administrateurs

**78 %** d'administrateurs  
indépendants \*\*

\*membres indépendants

\*\*hors administrateur représentant  
les salariés

\*\*\*administrateur représentant les salariés

REXEL

un monde d'énergie





# Notre activité

Un partenaire multi-spécialiste & multicanal



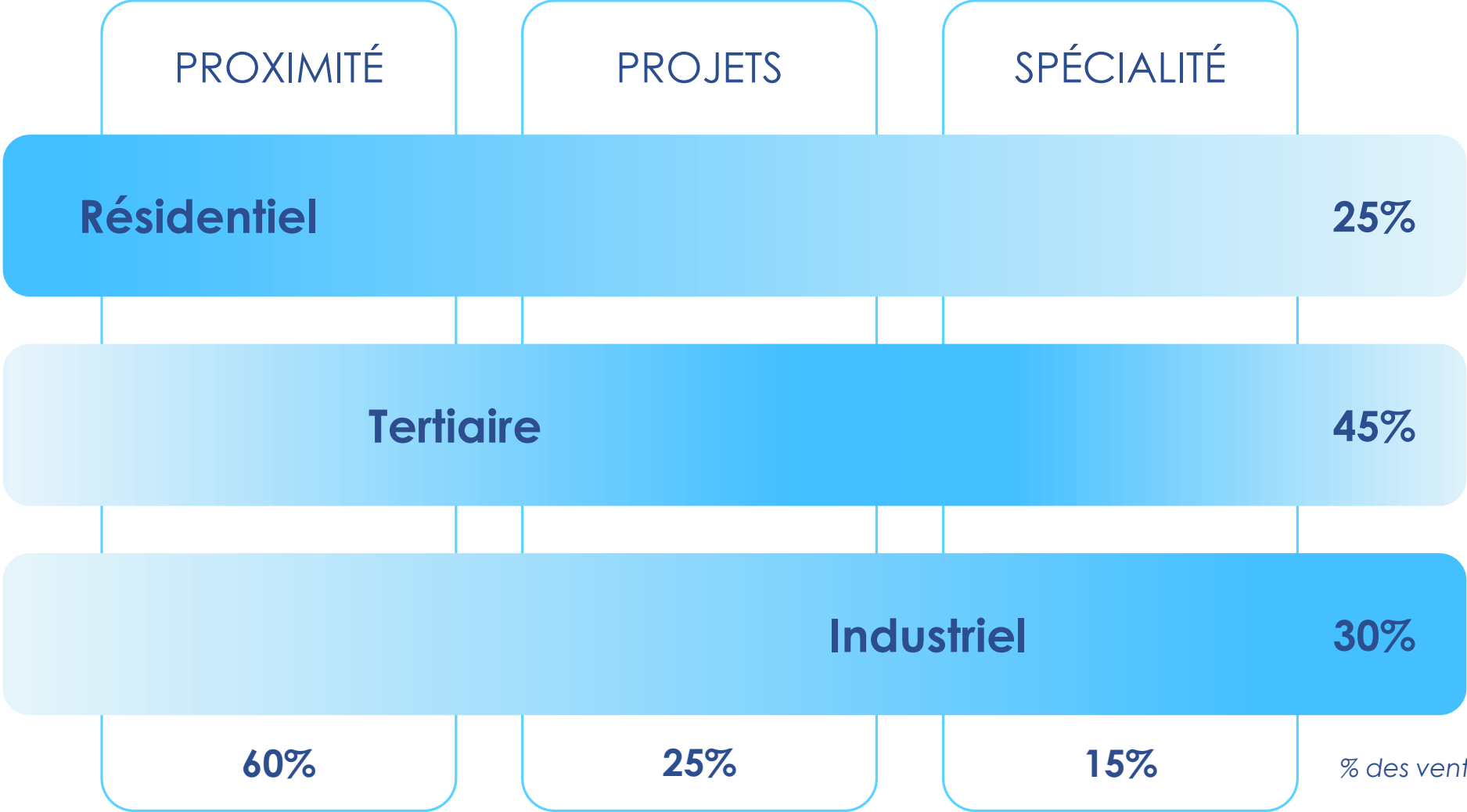
un monde d'énergie

# Une expertise au cœur de la chaîne de valeur

Rexel accompagne ses clients résidentiels, tertiaires et industriels, en leur offrant une gamme adaptée et évolutive de produits et services de maîtrise de l'énergie, pour la construction, la rénovation, la production et la maintenance.



# Créer de la valeur par 3 approches business, sur 3 marchés finaux



% des ventes Rexel en 2017

# PROXIMITÉ // Au plus près des installateurs

Rexel simplifie le travail de l'installateur en lui proposant une offre multicanale, en l'assistant dans sa démarche commerciale et en lui assurant des formations adaptées.

## 2 000

agences offrant un service complet  
(préconisation, conseil et formation)

## + de 16 000

commerciaux dont  
**8000** itinérants



Disponibilité permanente  
de 4 000 produits,  
dans chaque agence



Conseil  
technique



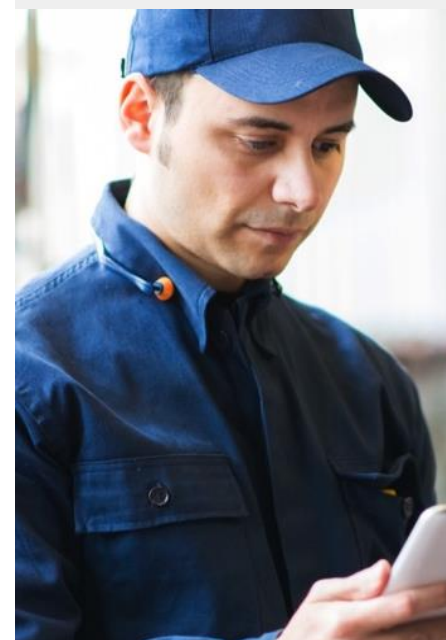
Simplicité du retrait  
des commandes

REXEL

un monde d'énergie

## Retrait des commandes adapté à chaque type de client

En Finlande 100%  
des agences  
sont ouvertes  
7 Jours/7 24H/24



### La suite logicielle

**Esabora** permet aux  
installateurs de réaliser des  
pré-audits énergétiques sur  
site, des préconisations et  
propositions commerciales  
optimales pour leurs  
clients.

# PROJETS // Gérer la complexité et optimiser la logistique

Approvisionnés dans les meilleures conditions, nos clients ont aussi accès à des solutions logistiques innovantes, réduisant les coûts en améliorant la productivité.

Services logistiques permettant une livraison rapide, en continu

Gestion de l'approvisionnement et des stocks sur site

Conformité avec tous les standards et normes de qualité et de sécurité

Gestion dynamique de l'offre pour s'adapter aux besoins les plus spécifiques

Propositions budgétaires optimisées, une gestion multi-lots des appels d'offre

Solutions sur mesure (installation d'agences sur site, pré-assemblage des matériels électriques)

REXEL

un monde d'énergie



## Peninsula Paris

Rexel a développé une solution logistique sur mesure, reposant sur du kitting et a assuré un approvisionnement en continu, deux fois par semaine pendant plus de 2 ans.



# SPÉCIALITÉ // Développer des savoir-faire experts sur les marchés spécialisés

Des ressources spécialisées, des compétences expertes, des solutions innovantes et adaptées aux besoins spécifiques de chaque industrie :

**/OEM (fabricants d'équipement d'origine)**

**/Data Centers**

**/Industries agro-alimentaire, automobile, pétrochimique, minière**

**/Chaînes de magasins, hôtellerie, hôpitaux...**

- Réalisation d'études en amont du projet par nos équipes spécialisées
- Offre produits/marques étendue
- Gestion du MTO (Material Take-Off) du chantier
- Mise en place de centres d'essai
- Optimisation du TCO (Total Cost of Ownership)
- Solutions digitales de pilotage précis de la chaîne d'approvisionnement
- Capacité à proposer des offres croisées ou des montées en gamme

**REXEL**

un monde d'énergie

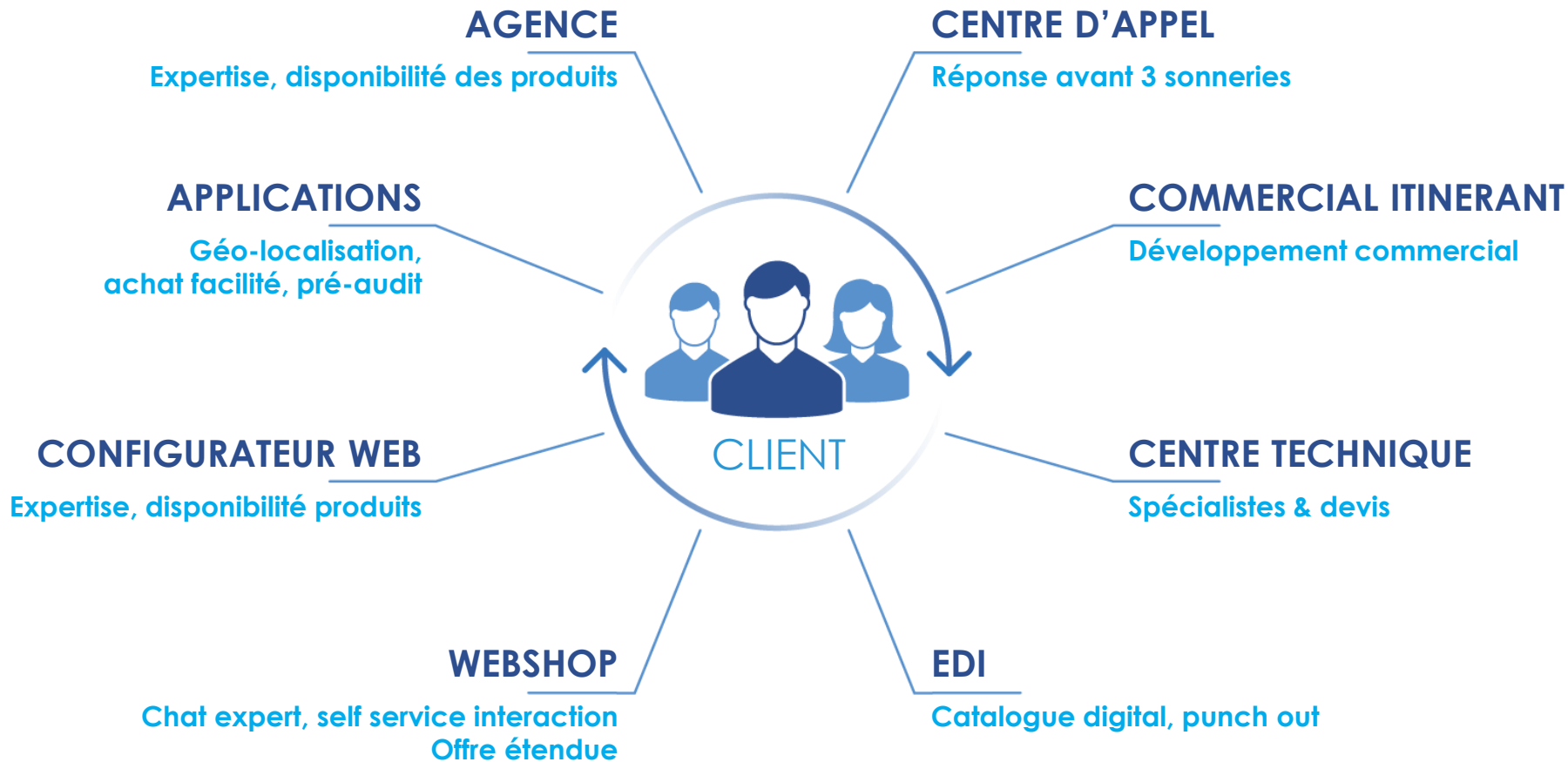


**Capitol Light** apporte son expertise en optimisation énergétique liée à l'éclairage pour les chaînes de magasins, hôtels, restaurants...



# Maximiser les contacts clients avec une approche multicanale

L'offre de Rexel est accessible partout et à tout moment à travers de multiples points de contacts.



un monde d'énergie



# 2

**millions**  
de contacts clients par jour





# Une qualité de service optimale grâce à une logistique puissante

Rexel assure la gestion des stocks à grande échelle, un approvisionnement auprès des plus grands fabricants de matériel électrique, des outils sur mesure et la fiabilité de sa chaîne logistique.

104 structures logistiques (centres logistiques et agences mères) à travers le monde

Performance et fiabilité des solutions logistiques et des systèmes d'information au service de nos clients

Disponibilité permanente de 4 000 produits dans les agences

50 000 références livrables à J+1

REXEL

un monde d'énergie

# 500 000

Commandes traitées / jour

# 99,8%

Taux de traitement à J+1 des commandes en Norvège (2016)

# + de 50%

Achats Groupe réalisés avec les 25 premiers fournisseurs

# Innovier et se développer par le digital

En 2018, Rexel a réalisé 2,1Md€ de ventes en ligne (e-commerce et EDI)

## UNE PLATEFORME E-COMMERCE RENFORCÉE

Plateforme commune (mises à jour et montées de version pour 11 pays simultanément)

Gestion enrichie des contenus

Solutions de paiement optimisées

## DES APPLICATIONS INNOVANTES

Développées pour chaque problématique client

Adaptées à chaque marché

Aux Etats Unis, Rexel propose une application pour passer commande sans délai : en quelques secondes, à partir d'une photo prise sur le chantier, un installateur peut accéder à toutes les spécifications d'un produit et vérifier son prix et sa disponibilité.

Quickpix aide les installateurs à automatiser leurs commandes depuis leurs chantiers

## DES CRM PUISSANTS

Connaissance précise du client et de son cycle de vie

Analyse fine des données pour mise en place d'actions de fidélisation

## EDI

Accès direct aux services Rexel



un monde d'énergie

+ d' **1 million**

de **visiteurs uniques**  
par mois (sur la  
plateforme unique)

Ventes  
webshops Groupe

**1,3Md€**



## 3 priorités stratégiques

1

### Accélérer notre croissance organique : **Plus de clients X Plus de références**

Priorités par approche business :

#### Proximité

(60% des ventes)

Ouvertures d'agences ou de comptoirs, développement de l'approche multicanale et amélioration constante du niveau de service

#### Projets

(25% des ventes)

Industrialisation du processus d'offre de produits et solutions à destination des clients gérant des projets industriels ou commerciaux

#### Spécialités

(15% des ventes)

Accroissement de la capacité à satisfaire des besoins spécifiques de produits et solutions spécialisés.

2

Être plus sélectif dans l'allocation de nos ressources et renforcer notre structure financière

3

Améliorer notre performance opérationnelle et financière



# Nos engagements

pour le progrès énergétique



un monde d'énergie

# Notre démarche de développement durable



Développer des solutions de maîtrise de l'énergie pour nos clients et pour la société



engagements  
**2020**

**x2**

a minima les ventes de solutions d'efficacité énergétique (base 2011)

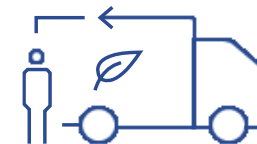


Promouvoir des pratiques responsables sur l'ensemble de la chaîne de valeur



**80 %**

a minima des volumes d'achat direct évalués sur des critères de RSE



Améliorer la performance sociale et environnementale de nos opérations



**30 %**

a minima de réduction des émissions de CO<sub>2</sub> de nos opérations (base 2010)

→ **100 %**

de nos collaborateurs sensibilisés au développement durable

# Des engagements tangibles et une performance reconnue

## ENGAGEMENTS

### Pacte Mondial des Nations Unies depuis 2011



**United Nations**  
Global Compact

### 4 chartes/politiques applicables à l'ensemble des collaborateurs du Groupe

- Guide d'éthique
- Charte pour l'environnement
- Charte d'engagement sociétal
- Politique sécurité

**REXEL**

un monde d'énergie

## PERFORMANCE

### Notations extra-financières

Destinées aux investisseurs  
Orientées client



### Transparence sur les enjeux du développement durable





La Fondation Rexel  
pour le progrès énergétique



La Fondation Rexel a pour mission de favoriser  
l'accès de tous à l'efficacité énergétique.

REXEL

un monde d'énergie



20 pays  
d'intervention



Projets soutenus

70



+ de 165 000  
personnes impactées positivement



# La Fondation Rexel pour le progrès énergétique

# 5

axes  
d'action

## FACILITER

l'accès à une énergie abordable,  
efficace et durable

## LUTTER

contre la précarité énergétique

## DÉVELOPPER

les énergies renouvelables et leur financement

## ENCOURAGER

l'accélération de la rénovation énergétique

## INFORMER ET ÉDUQUER

le grand public à la transition énergétique

# 4

types  
de projets

**Les projets solidaires** sont portés par des associations et ONG qui encouragent l'implication des communautés les plus défavorisées dans la maîtrise de leur consommation énergétique et l'amélioration de leurs conditions de vie.

**Les projets d'innovation sociale** sont portés par des entrepreneurs sociaux qui développent des nouveaux modèles économiques à fort impact sociétal.

**Les projets connaissances et savoir** englobent les projets co-conçus par des chercheurs et experts en efficacité énergétique pour une diffusion au grand public.

**Les projets des collaborateurs** sont des initiatives parrainées par des salariés du Groupe.

Merci

REXEL

un monde d'énergie