

# lettre n°5

## aux actionnaires de Rexel

LEADER MONDIAL DE LA DISTRIBUTION DE MATÉRIEL ÉLECTRIQUE

le mot du président

octobre 2009



## Marges résistantes et flexibilité financière accrue

Cher(e) actionnaire,

Le deuxième trimestre et le semestre dans son ensemble ont été caractérisés par une conjoncture toujours difficile, reflétée dans la baisse organique du chiffre d'affaires de Rexel de 17,9 %<sup>(1)</sup> sur les six premiers mois. Néanmoins, avec un résultat d'exploitation au premier semestre de 185 millions d'euros, le Groupe a réussi à préserver sa marge opérationnelle qui s'établit à 3,3 % du chiffre d'affaires. Mieux, celle-ci s'est améliorée entre le premier et le deuxième trimestre, passant de 3,0 % à 3,6 %.

**“La visibilité actuelle est faible ; mais nous pensons que le deuxième semestre sera dans la lignée du premier et confirmera la résistance du business model de Rexel avec notamment la restauration de nos marges. ”**

La bonne tenue de notre rentabilité s'explique notamment par l'accélération de nos mesures de réduction de coûts (-10 % sur l'ensemble du semestre soit 126 millions d'euros). Pour l'exercice 2009, nous venons de réviser à la hausse notre objectif de réduction des coûts en le portant de 170 millions d'euros à 210 millions d'euros. Ces économies de coûts intègrent les synergies avec Hagemeyer, dont les activités européennes ont été acquises l'an dernier, et dont la réalisation est en ligne avec nos objectifs.

Fait positif pour le Groupe, au cours du semestre, nous avons continué de gagner des parts de marchés dans les pays où nous sommes le plus fortement présents, soit la France, le Royaume-Uni, l'Allemagne en Europe, et le Canada hors du continent européen.

Autre élément significatif : la poursuite du désendettement du Groupe (- 224 millions d'euros sur le semestre). Cela reflète la forte génération de trésorerie grâce à un strict contrôle du besoin en fonds de roulement et à des investissements limités. Enfin, la renégociation de nos engagements bancaires avec nos partenaires financiers nous procure davantage de marges de manœuvre. Nous bénéficions donc à la fois d'une situation financière solide et d'une flexibilité financière accrue.

Cette nouvelle lettre vous donnera plus d'information sur ce semestre tendu, mais dont les résultats démontrent aussi la qualité de nos fondamentaux et notre capacité de rebond.

Plus économe et écologique, cette version électronique est également plus riche et vous permettra de découvrir un site Internet [www.rexel.com](http://www.rexel.com) totalement repensé pour mieux vous faire découvrir votre Groupe Rexel.

Je vous souhaite une excellente lecture.

Jean-Charles Pauze  
Président du Directoire

(1) En base comparable et à nombre de jours constant.

**REXEL**

ELECTRICAL SUPPLIES

# Résultats semestriels

**Au premier semestre, Rexel a démontré sa capacité à améliorer la marge brute du Groupe, à adapter sa structure de coûts et à générer un cash-flow solide. Le Groupe a par ailleurs continué à gagner des parts de marchés dans ses principaux pays. Rexel bénéficie d'une structure financière saine : la dette a été fortement réduite et la renégociation des engagements bancaires du Groupe lui procure une flexibilité accrue.**

## Recul du chiffre d'affaires

En données comparables et à nombre de jours constant, les ventes du premier semestre, à 5,6 milliards d'euros, sont en retrait de 17,9 % par rapport au premier semestre 2008, dont environ 4 points sont dus à la baisse du prix des câbles à base de cuivre.

Le recul des ventes, plus prononcé au deuxième qu'au premier trimestre, reflète la faiblesse persistante de tous les marchés finaux du Groupe et la rationalisation du réseau d'agences (224 agences fermées au cours des douze derniers mois). Toutefois, au deuxième trimestre, l'évolution des ventes a cessé de se dégrader mois après mois, comme cela avait été le cas au premier trimestre.

## Amélioration séquentielle de la marge opérationnelle

La marge opérationnelle s'améliore au deuxième trimestre à 3,6 %, contre 3,0 % au premier trimestre.

Sur l'ensemble du semestre (3,3 %), le recul limité par rapport au premier semestre 2008 (5,2 %) s'explique par :

- une progression de 40 points de base du taux de marge brute grâce à une forte amélioration en Europe ;
- une réduction de 10 % des frais administratifs et commerciaux reflétant l'accélération des mesures de réduction des coûts afin d'ajuster la structure de coûts aux nouvelles conditions de marché.

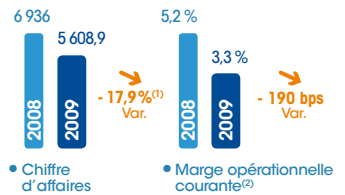
Ces réductions de coûts intègrent les synergies résultant de l'intégration de Hagemeyer, qui sont en ligne avec nos objectifs (30 millions d'euros et 50 millions par an à partir de 2011).

## Résultat net affecté par les coûts de restructuration

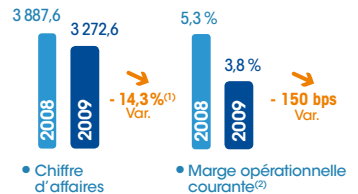
Le résultat net part du Groupe s'établit à 17,9 millions d'euros, impacté par des charges de provisions pour restructuration à hauteur de 53 millions d'euros, contre 258,7 millions au premier semestre 2008, qui comprenaient des plus-values de cession de 115 millions d'euros. Le résultat net récurrent s'établit à 68,1 millions d'euros, contre 171,2 millions d'euros au premier semestre 2008.

Chiffres clés au 30 juin 2009  
(en millions d'euros  
et en données comparables)<sup>(2)</sup>

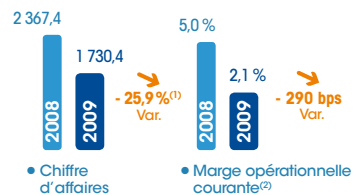
### GRUPE



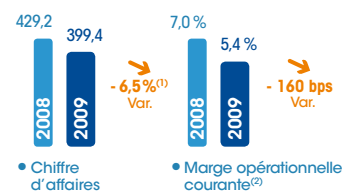
### EUROPE



### AMÉRIQUE DU NORD

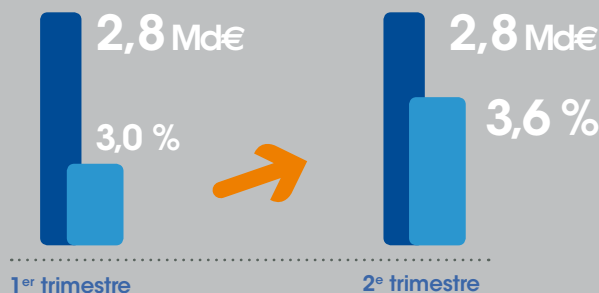


### ASIE-PACIFIQUE



(1) À nombre de jours constant.

(2) Hors effet net non récurrent lié aux variations du prix des câbles à base de cuivre, et avant autres produits et charges.



■ Ventes  
■ Marge opérationnelle courante

## Flux net de trésorerie disponible élevé soutenu par la diminution du besoin en fonds de roulement

Le flux net de trésorerie disponible avant intérêts et impôts a progressé pour atteindre 396,3 millions d'euros, reflétant une diminution du besoin en fonds de roulement ainsi qu'une grande sélectivité des investissements opérationnels.

## Endettement net réduit

L'endettement net a été réduit à 2 708 millions d'euros au 30 juin 2009, soit 224 millions de moins qu'au 31 décembre 2008. Au 30 juin 2009, la liquidité du Groupe s'élevait à 1,2 milliard d'euros, dont 613 millions d'euros de trésorerie nette des découverts et 585 millions d'euros non tirés sur les lignes de crédits.



## Question à Michel Favre

Directeur Finance, Contrôle et Juridique Groupe

### Quels commentaires vous inspirent les résultats semestriels de Rexel ?

Nous avons subi la dégradation de la conjoncture au cours du premier trimestre et de façon encore plus marquée au deuxième trimestre. Dans un tel environnement, le Groupe a bien réagi. Nous avons démontré une forte capacité de résistance de nos marges, nous avons su variabiliser nos coûts et toutes les composantes de notre besoin en fonds de roulement afin de réduire notre endettement. Grâce à ces mesures, nous avons réussi à améliorer nos fondamentaux.

### Pourquoi avez-vous renégocié vos engagements bancaires ?

Compte tenu de la dégradation, certes contenue, de la rentabilité, nous avons opté, dès le mois de juin, pour une renégociation de la structure de nos engagements bancaires, afin de conserver des marges de manœuvre suffisantes. Nos prêteurs nous ont porté un soutien unanime, ce qui témoigne de leur confiance dans la stratégie du Groupe et dans ses fondamentaux. Nous jouissons ainsi aujourd'hui d'une flexibilité financière accrue et la maturité de la dette est à fin 2012, soit dans trois ans et demi.

### Prévoyez-vous le versement d'un dividende en 2010 ?

Cette question est liée à la précédente puisqu'une clause de l'avenant au contrat de Crédit Senior prévoit que le versement d'un dividende sera suspendu en 2010 et cela tant que le Ratio d'Endettement est égal ou supérieur à 4,00x. Bien entendu, le désendettement étant une priorité du Groupe, nous reviendrons dès que possible à un versement de dividende.

## Poursuite du désendettement

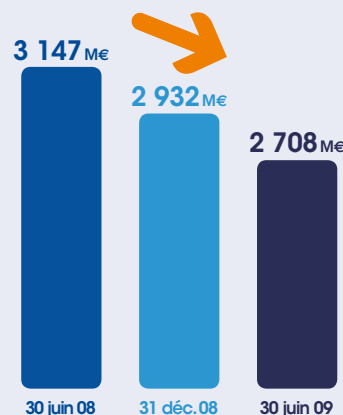


En dépit de la baisse de l'activité, le Groupe s'est désendetté grâce à la forte génération de cash-flow. Celle-ci s'explique par notre politique en matière de :

- variabilisation des stocks (50 jours du chiffre d'affaires) qui permet un strict contrôle du besoin en fonds de roulement ;
- sélectivité accrue des investissements opérationnels : le Groupe s'est fixé l'objectif de les diminuer de 25 % en 2009 par rapport au niveau de 2008.

Rexel, qui s'est fixé comme priorité le désendettement du Groupe, a réduit sa dette de 224 millions d'euros au premier semestre 2009.

### Dette nette



## VOS QUESTIONS

### LA CRISE A-T-ELLE CONDUIT À UNE RÉDUCTION DES STOCKS ?

Notre activité de distributeur et la nécessité de répondre efficacement à la demande de nos clients nous amène à détenir des stocks qui représentent environ cinquante jours de notre chiffre d'affaires. Ce chiffre est resté constant traduisant le bon ajustement de nos stocks en fonction de l'évolution de l'activité.

# stratégie

## en action

### Rexel au cœur des grands projets d'infrastructure

Axe clé de la stratégie de Rexel, le Groupe développe une expertise forte dans les grands projets d'infrastructure, notamment les projets gouvernementaux, amenés à se multiplier avec les programmes nationaux de relance ou ceux financés par des partenariats public-privé. Que ce soit dans le secteur du rail au Royaume-Uni, des infrastructures sportives en Nouvelle-Zélande en vue de la Coupe du Monde de Rugby en 2011, des projets gouvernementaux aux États-Unis, Rexel met ses compétences au service de grands projets.

### Rexel France en partenariat avec Forclum (Groupe Eiffage) participe activement à la construction de l'hôpital Sud-Francilien



En mai 2011, au Sud de Paris, un **centre hospitalier parmi les plus grands et les plus modernes** jamais construits en France sera mis en service. Pour réaliser ce projet, l'État français a conclu un partenariat public-privé avec le groupe Eiffage, qui doit assurer la conception, la construction et l'entretien de l'établissement pendant une durée de trente ans.

Face à de nombreuses contraintes de construction – délais extrêmement courts, chantier enclavé et difficile d'accès, nombreux installateurs sous-traitants –, le Groupe Eiffage et sa filiale d'installation électrique Forclum ont choisi **Rexel France pour approvisionner le chantier en câbles et équipements électriques**. Afin d'assurer une plus grande flexibilité et des délais rapides, Rexel a mis en place une solution inédite et a installé **directement sur le chantier un centre de regroupement logistique** afin d'approvisionner le chantier en flux tendu. Ce dispositif permet une grande souplesse grâce au **réajustement quotidien des commandes, du stock et des livraisons** en fonction de l'avancement du chantier. D'autres services associés ont également été mis en place pour offrir une solution sur mesure.

en bref

Allemagne



**Véhicule « efficacité énergétique » en tournée à travers toute l'Allemagne**  
En partenariat avec Osram, Siemens, Siteco et Testboy, un véhicule sillonne le pays depuis fin août, et ce pendant un an, afin que Hagemeyer Allemagne puisse présenter à ses **clients industriels** des solutions intégrant différents produits et composants permettant de réaliser des **économies d'énergie**.

Royaume-Uni

**Nouveau site e-commerce**  
[www.neweysonline.co.uk](http://www.neweysonline.co.uk)  
de Newey & Eyre



Grâce à ce nouveau site, les clients de Newey & Eyre peuvent passer leurs commandes jusqu'à 20 heures pour une livraison le lendemain dans **l'une de 160 agences de l'enseigne. 10 000 références** sont disponibles en ligne et les clients peuvent vérifier la disponibilité des articles.

États-Unis



**Gexpro récompensé à l'occasion du concours « Best of the Best » organisé par TED Magazine**

Dans le cadre de ces trophées organisés par la revue américaine phare de la filière électrique qui récompense des initiatives marketing, Gexpro a été primé pour deux catégories : **« Notoriété de la marque »** et **« Campagne promotionnelle intégrée »**.



## VOS QUESTIONS

### L'INTÉGRATION DE HAGEMEYER ET LA RÉALISATION DES OBJECTIFS DE SYNERGIES SONT-ELLES IMPACTÉES PAR LES CONDITIONS ÉCONOMIQUES ACTUELLES ?

La conjoncture que nous traversons n'a en rien ralenti l'intégration de Hagemeyer qui se déroule toujours selon le calendrier établi au moment de cette opération.

Concernant les synergies, leur montant reste en ligne avec notre objectif de 30 millions d'euros en 2009 et 50 millions par an à partir de 2011, et ce malgré l'impact de la baisse des volumes vendus sur la partie des synergies liée aux achats.

# nos engagements

## Rexel favorise le déploiement des énergies renouvelables

Distributeur d'économies d'énergie et d'énergies renouvelables, Rexel fournit des produits et solutions qui peuvent être installés par les électriciens chez des particuliers intéressés par des solutions de pompe à chaleur ou par une fourniture d'appoint (photovoltaïque). Par ailleurs, Rexel fournit des équipements à des clients du secteur tertiaire, mais également à des intervenants du secteur éolien, en proposant : des solutions de chauffage, ventilation, eau chaude utilisant les énergies renouvelables ; des panneaux photovoltaïques ; du matériel électrique équipant les éoliennes. Partout dans le monde, les projets se multiplient.

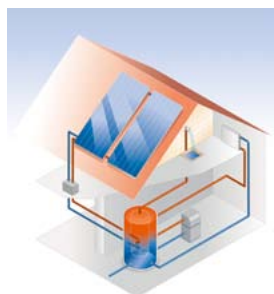
### Rexel Belgique poursuit son développement en photovoltaïque

Afin de pouvoir proposer l'offre la plus fiable et adaptée à sa clientèle, Rexel Belgique s'est associé à plusieurs acteurs majeurs du marché du photovoltaïque.

Grâce à ces partenariats, Rexel est en mesure de proposer à ses clients une gamme de composants de haute qualité ainsi que des kits sur mesure prêts à être installés.

En 2009, outre le marché résidentiel, Rexel s'adresse aux marchés industriel et tertiaire à travers une gamme élargie de solutions notamment pour les toits plats.

Au cours du premier trimestre 2009, Rexel Belgium a vendu plus de **10 000 panneaux photovoltaïques, 3 000 onduleurs, 300 km de câbles solaires et 50 000 connecteurs.**



### Vers des bâtiments à énergie positive

Rexel France déploie depuis plus d'un an une **offre combinée air/électricité/hydraulique** en matière de chauffage et de climatisation pour les électriciens et les thermiciens chauffagistes. Cette offre permet d'utiliser un système de ventilation pour réguler partiellement la température, de l'associer à une solution hydraulique (pompe à chaleur air-eau), et de compléter l'installation par des radiateurs électriques en cas de besoins ponctuels de chaleur. La combinaison de ces éléments permet une seule **solution domotique complète et peu énergivore.**

Les 170 agences Rexel portant ces offres voient leur activité s'accroître. Rexel France fournit aussi des **solutions photovoltaïques de toiture**, tant en habitat pavillonnaire individuel qu'en couverture de bâtiments logistiques ou agricoles. L'association des offres combinées et des installations photovoltaïques préfigure d'ores et déjà le bâtiment à énergie positive.

#### focus

### Le Guide d'Éthique



La nouvelle édition du Guide d'Éthique, publiée en 22 langues, vient d'être distribuée à l'ensemble des nouveaux réseaux et nouveaux salariés du Groupe.

Ce guide présente les engagements éthiques de Rexel à travers 8 principes (principe de transparence, de pratiques responsables, de respect de l'intégrité, etc), et une série de pratiques professionnelles applicables quel que soit le pays où le Groupe opère, et quelle que soit la fonction du salarié Rexel.

Ces engagements établissent le cadre de la **responsabilité sociale de Rexel** aussi bien en interne avec ses employés, qu'en externe, vis-à-vis de ses clients, fournisseurs et actionnaires.

Cette parution sera suivie, dans les prochains mois, d'une initiative visant à faire émerger les questions éthiques rencontrées le plus fréquemment par les salariés du Groupe dans leur vie au travail. Les correspondants Éthique de chaque pays du Groupe participeront activement à la mise en œuvre de ce projet.

## ? VOS QUESTIONS

### QUELS SONT LES ÉCHÉANCES DE REMBOURSEMENT COURT TERME DE LA DETTE ?

Les échéances du Groupe Rexel jusqu'à fin 2011 sont de 648 millions d'euros dont 122 millions d'euros à fin 2009, et 263 millions d'euros à fin 2010 et 2011.

Le cumul de ces échéances est largement inférieur à la liquidité du Groupe au 30 juin 2009 qui s'élève à 1,2 milliard d'euros (613 millions de trésorerie nette des découverts et 585 millions non tirées sur les lignes de crédits).

# carnet de l'actionnaire

## Quand Rexel rencontre ses actionnaires



À l'occasion de son introduction en Bourse en avril 2007, Rexel avait pris l'engagement de venir régulièrement à la rencontre de ses actionnaires individuels. Ainsi, en plus de l'Assemblée Générale annuelle qui se tient à Paris, Rexel participe en province à des rencontres organisées en partenariat avec la Fédération Française des Clubs d'Investissement (FFCI), NYSE Euronext et l'Association Française des Investor Relations (CLIFF).

Ces réunions ont déjà eu lieu à Nantes et à Nice en 2007, à Marseille, à Rennes et à Strasbourg en 2008, à Lille et à Lyon cette année et le 17 décembre prochain à Rennes. Le Groupe est attaché à maintenir la régularité de ces rencontres à l'avenir.

## Un nouveau site Internet

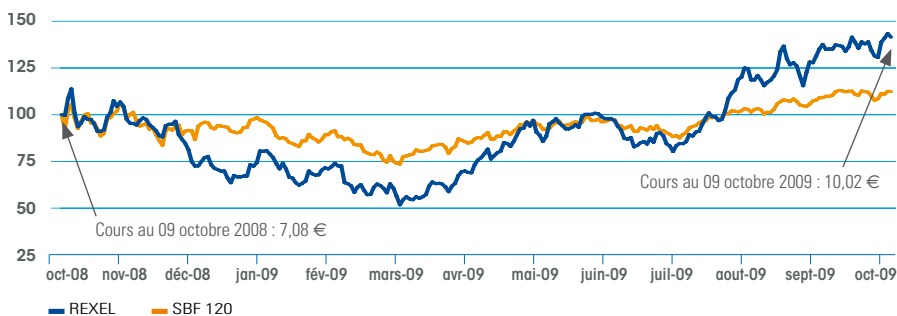


Lancé fin juillet, le nouveau site Internet du Groupe Rexel, [www.rexel.com](http://www.rexel.com), est plus riche, plus dynamique et plus convivial. Il reflète fidèlement l'image d'un groupe leader mondial, innovant et dynamique sur son secteur, qui s'est fortement développé ces dernières années.

Au sein de la rubrique finance, l'« **espace actionnaires** » est un espace privilégié d'accès à l'information, organisée de manière claire, qui reflète les meilleures pratiques. Vous pourrez obtenir sur le site l'ensemble de la documentation et de l'information financière du Groupe (Rapports d'activité, Communiqués de Presse, Lettres aux actionnaires...).

Nous vous souhaitons une excellente consultation !

### cours de Bourse sur 12 mois glissants - base 100 au 09 octobre 2008



## ? VOS QUESTIONS

### POURQUOI LE COURS DE BOURSE DE REXEL MONTE-T-IL ALORS QUE LE CHIFFRE D'AFFAIRES EST EN BAISSÉ ?

Depuis le début de l'année, le cours de l'action a très fortement progressé et se situe parmi les plus fortes hausses du SBF 120. Cette hausse reflète notamment l'appréciation par les marchés financiers de la forte capacité de résistance des résultats du Groupe à l'ampleur d'une crise sans précédent, ainsi que la récente renégociation des engagements bancaires qui renforce la flexibilité financière du Groupe.

### fiche société

Code ISIN : FR0010451203

Marché : Eurolist by NYSE Euronext

Nombre de titres (au 09 oct. 2009) : 258 145 644

Capitalisation boursière (au 09 oct. 2009) : 2,587 Mds €

Indices : NEXT 150, SBF 120, SBF 250,

CAC MID 100, CAC AllShares

### agenda

Résultats au 30 septembre 2009

Jeudi 12 novembre 2009 .....

Résultats au 31 décembre 2009

Jeudi 11 février 2010 .....

Rencontre avec les actionnaires

Jeudi 17 décembre 2009 à Rennes .....

### en savoir plus



**PROFIL D'UN GROUPE EN MOUVEMENT**  
Cette brochure corporate présente de façon synthétique les fondements du leadership de Rexel dans

les différents aspects de son métier : ses marchés, son offre, ses expertises et ses services.

→ Vous pouvez à tout moment la télécharger sur le site [www.rexel.com](http://www.rexel.com)

## nous contacter

E-mail : [actionnaires@rexel.com](mailto:actionnaires@rexel.com)

Téléphone : **N° Vert 0800 666 111**

Internet : [www.rexel.com](http://www.rexel.com)  
(rubrique : finance/actionnaires)

Courrier : Service Actionnaires  
189-193, bd Malesherbes  
75017 Paris

...à très bientôt !