

lettre aux actionnaires de **Rexel**

Leader mondial
de la distribution professionnelle
de produits et services
pour le monde de l'énergie

n° **15**

Novembre
2014

www.rexel.com



Chers Actionnaires

Les résultats de Rexel au troisième trimestre, publiés le 29 octobre, affichent une solide croissance des ventes avec une hausse de 2,2 % en données comparables et à nombre de jours constant, principalement soutenue par les performances en Amérique du Nord et dans une moindre mesure en Europe. Sur les neuf premiers mois de l'année, les ventes ont augmenté de 1,1 % en données comparables et à nombre de jours constant alors que le revenu net a progressé de plus de 5 %. Néanmoins, la marge opérationnelle a subi en 2014 les effets défavorables des mix géographique et projets, auxquels s'ajoute l'impact des coûts de transition liés à la transformation des opérations et aux investissements destinés à accélérer la croissance rentable du Groupe dans les domaines stratégiques clés.

Compte tenu de la performance de Rexel au cours des trois premiers trimestres, nous confirmons nos objectifs annuels publiés en juillet, prévoyant des ventes quasiment stables par rapport à l'exercice précédent, une marge d'EBITA ajusté d'au moins 5 % des ventes et un flux net de trésorerie disponible élevé représentant, avant impôts et taxes, au moins 75 % de l'EBITDA. Nous réitérons également notre politique de dividende consistant à distribuer au moins 40 % du résultat net récurrent.

Poursuivant notre stratégie de croissance externe, nous avons récemment finalisé l'acquisition de la société 4 Knights International en Thaïlande, ce qui nous permet de renforcer notre position en Asie du Sud-Est et d'accélérer notre croissance dans le secteur attractif du pétrole et du gaz. Cette opération porte à quatre le nombre d'acquisitions effectuées par Rexel cette année (après celles d'Elevite en Suisse, de Beijing Quneng en Chine et d'AMP Ingenieros au Pérou), en plus d'une joint-venture en Arabie Saoudite.

Depuis notre précédente Lettre aux actionnaires, nous avons également changé le modèle de gouvernance de Rexel, afin de refléter l'évolution de la structure actionnariale et d'être en ligne avec les meilleures pratiques du CAC40. Lors de l'assemblée générale annuelle du 22 mai, les actionnaires ont approuvé le passage d'une structure duale, composée d'un Conseil de surveillance et d'un Directoire, à une structure unique à Conseil d'administration. Cette nouvelle structure de gouvernance permet de simplifier le processus de prise de décision, et d'accélérer la mise en œuvre de la stratégie du Groupe. Parmi les décisions de l'assemblée générale annuelle figurent également ma nomination au poste de Président du Conseil d'administration nouvellement créé, en parallèle de mon rôle de Directeur Général, et la nomination de Catherine Guillouard, Directeur Finances, Contrôle et Juridique Groupe depuis mai 2013, comme Directeur Général Délégué.

Enfin, je suis heureux de vous annoncer que Rexel continue à renforcer son engagement en faveur de la protection de l'environnement et de la lutte contre le changement climatique à l'approche de la Conférence des Nations Unies sur le climat (COP21) de 2015, en tant que membre fondateur de Solutions COP21. Ce projet réunissant entreprises, institutions, autorités locales, organismes de recherche et associations a pour objectif la promotion d'initiatives et de solutions concrètes autour du climat dans de nombreux domaines dont l'énergie, la mobilité et la construction.

J'aurai le plaisir de vous tenir informés de nos progrès dans le prochain numéro de cette Lettre.

Merci pour votre confiance,

Rudy Provoost
Président-Directeur Général

Zoom
Un marché
chinois très
dynamique

Finance
Résultats
9 mois
Croissance des
ventes dans un
environnement
globalement
incertain

Rexel & vous
Assemblée
générale
Évolution de
la gouvernance
et distribution
du dividende



un monde d'énergie

Un marché chinois très dynamique

Installé en Chine depuis 2000, Rexel a mis en place une stratégie d'acquisitions et de développement qui lui assure une présence forte sur un marché très dynamique.

Deuxième puissance économique mondiale, la Chine est un pays en constant développement : la croissance de son PIB se maintient à un solide niveau de 7 % et le gouvernement continue à investir massivement dans les infrastructures. Les investissements étrangers restent conséquents et de nombreux marchés verticaux, tels que l'alimentation, l'automobile ou le pétrole et le gaz, affichent une bonne croissance. Rexel s'est développé en Chine à la fois par acquisitions (huit jusqu'à présent) et par croissance organique (14 % en moyenne depuis 2008). Les entreprises de distribution traditionnelles chinoises offrent une gamme restreinte de produits, proposant souvent une seule marque. Rexel se distingue par une plateforme de distribution centralisée, offrant aux clients industriels (85 % de ses ventes) la plus large gamme de produits disponible en Chine. Un service sans équivalent sur le marché.

Un chiffre d'affaires de 370 millions d'euros en 2013

Avant même d'acquérir une société, le Groupe définit son futur business plan et s'assure de la maîtrise des finances, de la gouvernance, des ressources humaines et des relations avec les fournisseurs. Le siège de Rexel à Shanghai met à la disposition des filiales une trentaine de spécialistes en ressources humaines, logistique et marketing.

En dix ans, Rexel a fortement consolidé sa position sur le marché industriel chinois et plus particulièrement celui des automatismes qui reste très porteur dans un environnement macro-économique en ralentissement. Rexel apporte les moyens financiers indispensables à la croissance de ses acquisitions, ainsi que la réputation d'un grand groupe international, nécessaire au recrutement de jeunes talents.

N°1 en Chine du Nord

Avec l'acquisition de Beijing Ouneng, Rexel devient le premier distributeur en Chine du Nord

En juillet, Rexel a signé l'acquisition de **Beijing Ouneng**, spécialisé dans les automatismes et détenant la franchise ABB. Fondée en 1996 et basée à Pékin, la société s'adresse aux entreprises d'automatismes à travers ses 14 agences. En 2013, elle employait 135 personnes et enregistrait un chiffre d'affaires de 34 millions d'euros.

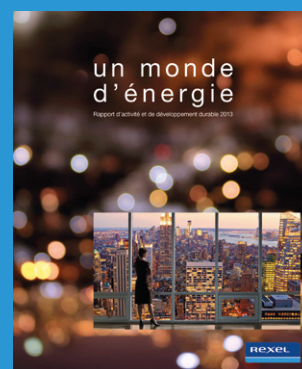
Les lumières de Shanghai montrent l'immense potentiel de croissance du marché chinois



Rapport d'activité 2013

Ce document synthétise les engagements de Rexel vis-à-vis de l'ensemble de ses parties prenantes pour contribuer à bâtir un monde énergétique durable.

Le Rapport d'activité s'enrichit cette année d'une version interactive et d'un film court présentant le monde de Rexel en chiffres.



Étude sur les programmes d'efficacité énergétique

La Fondation Rexel a financé une étude sur les programmes d'efficacité énergétique dans cinq pays de la région andine. Celle-ci confirme l'éligibilité aux mécanismes carbone de projets d'électrification à destination des populations isolées de la zone. Tous les résultats de l'étude sur le site de la Fondation Rexel.

Rexel
fondation
POUR LE PROGRES ÉNERGÉTIQUE

Solutions COP21

Rexel accélère son engagement en faveur de l'environnement et souhaite jouer un rôle de premier plan dans le cadre de la conférence Climat de 2015. En devenant partenaire fondateur de Solutions COP21, il valorise des actions concrètes dans le domaine de l'énergie, la mobilité, le bâtiment.

SOLUTIONS
COP21
PARIS 2015

Résultats des 9 mois

Sur les 9 premiers mois de 2014, Rexel a réalisé une légère croissance de ses ventes dans un environnement qui reste globalement incertain. Le Groupe a poursuivi sa stratégie axée sur une amélioration de l'efficacité commerciale, une focalisation toujours plus grande sur les besoins de ses clients, une excellence opérationnelle accrue et un renforcement de son portefeuille d'activités.

9,6 Md€
Chiffre d'affaires

469 M€
Résultat opérationnel¹

157 M€
Résultat net

Croissance des ventes soutenues au T3, grâce à une accélération en Amérique du Nord

Sur les 9 premiers mois de 2014, Rexel a enregistré un **chiffre d'affaires** de 9613,2M€, en hausse de 1,1 % en données comparables et à nombre de jours constant. Tirées par l'Amérique du Nord (+5,5%), les ventes du 3^e trimestre ont progressé de 2,2% en données comparables et à nombre de jours constant, en forte amélioration par rapport au trimestre précédent (+0,6% au T2 2014).

En données publiées, les ventes des 9 premiers mois de 2014 ont baissé de 1,1 %, principalement du fait d'un effet de change négatif de 223,8M€ lié à la dépréciation des dollars américain, canadien et australien face à l'euro.

Année de transition en raison de grands chantiers opérationnels et d'investissements accélérés

La **marge opérationnelle**¹ s'est établie à 4,9% des ventes, en baisse par rapport

à 5,2% aux 9 mois 2013, affectée par des effets de mix défavorables (géographique et activité projets) ainsi que par des coûts de transition liés au programme de transformation des opérations et aux investissements accrus pour accélérer la croissance rentable dans des domaines stratégiques.

Le résultat net du Groupe s'est établi à 157,5M€ contre 149,7M€ sur les 9 mois de 2013. Il est en hausse de 5,2% principalement du fait de la baisse des coûts de restructuration et des frais financiers.

Dette nette quasiment stable

Sur 9 mois, le **flux de trésorerie disponible avant intérêts et impôts** était positif de 36,2M€ et au 30 septembre, la **dette nette** s'élevait à 2654,8M€, quasiment stable sur un an en comparaison de 2643,9M€ au 30 septembre 2013.

(1) Données comparables et ajustées : à périmètre de consolidation et taux de change comparables, en excluant l'effet non-récurrent lié aux variations du prix des câbles à base de cuivre et avant amortissement des actifs incorporels reconnus dans le cadre de l'affectation du prix des acquisitions.

4 acquisitions ciblées

Depuis le début de l'année, Rexel a poursuivi sa politique de croissance externe ciblée avec l'acquisition de 4 sociétés représentant près de 70 millions d'euros de ventes additionnelles annualisées :

> Pour se renforcer dans le secteur pétrolier et gazier, le Groupe a acquis 4 Knights International en Thaïlande et créé un joint-venture avec Al-Hobayb Group en Arabie Saoudite,

> Pour élargir son offre de services à valeur ajoutée, Rexel a acquis Elevite, distributeur Suisse spécialisé dans les solutions d'éclairage.

> Pour étendre sa présence dans les pays en développement, le Groupe a acquis AMP Ingenieros au Pérou et Beijing Ouneng en Chine.



Accédez en ligne à nos communiqués financiers

Objectifs 2014 confirmés

La performance de Rexel au cours du 3^e trimestre place le Groupe en bonne voie pour atteindre ses objectifs sur l'ensemble de l'année, tels qu'ils avaient été présentés le 30 juillet dernier :

> Ventes quasiment stables par rapport à 2013, en données comparables et à nombre de jours constant,

> Marge d'EBITA ajusté d'au moins 5,0 % des ventes,

> Cash-flow solide :

- D'au moins 75 % de l'EBITDA, avant intérêts et impôts,
- D'environ 40 % de l'EBITDA, après intérêts et impôts.

En outre, Rexel confirme sa politique d'allocation de cash visant à payer un dividende d'au moins 40 % du résultat net récurrent, tout en continuant d'améliorer sa structure bilanciale et d'investir dans des acquisitions ciblées.

Assemblée Générale

Point de rencontre privilégié de la Société avec ses actionnaires, l'Assemblée Générale mixte de Rexel s'est tenue le 22 mai dernier à Paris. Les résolutions relatives à l'évolution de la gouvernance et à la distribution du dividende ont notamment été approuvées.



Évolution de la gouvernance

Le modèle de gouvernance de Rexel, composé jusqu'à l'assemblée générale d'un Conseil de surveillance et d'un Directoire, a évolué vers une structure unique à Conseil d'administration. Rudy Provoost a été nommé Président-Directeur Général et François Henrot Vice-Président et Administrateur référent.

Distribution du dividende

La mise en distribution d'un dividende de 0,75 euro par action a été approuvée et 70% des actionnaires ont opté pour un paiement en actions nouvelles. En conséquence, 9,3 millions d'actions nouvelles, représentant 3,16% des actions en circulation à date, ont été créées. Le paiement en numéraire ou la livraison des actions nouvelles a été effectuée le 2 juillet dernier.

Agenda

Judi 27 novembre 2014

> Rencontre avec les actionnaires à Lille

Judi 12 février 2015

> Résultats annuels 2014

Nous contacter

Téléphone

N° Vert 0800 666 111

E-mail

actionnaires@rexel.com

Internet

www.rexel.com

> finance > actionnaires

Réseaux sociaux



Courrier Rexel

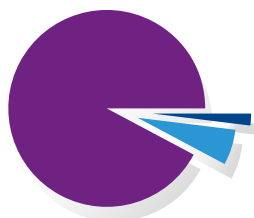
Service Actionnaires

**13, boulevard du Fort de Vaux
75017 Paris**

Évolution du capital

> Après 7 ans au capital de Rexel, le consortium de fonds d'investissement Ray Investment a vendu ses 7% restant le 23 septembre dernier.

> Au 31 octobre, le capital de Rexel se répartit ainsi :



**Flottant
98,1 %**

**Auto-détention
0,5 %**

**Management
et collaborateurs
1,4 %**

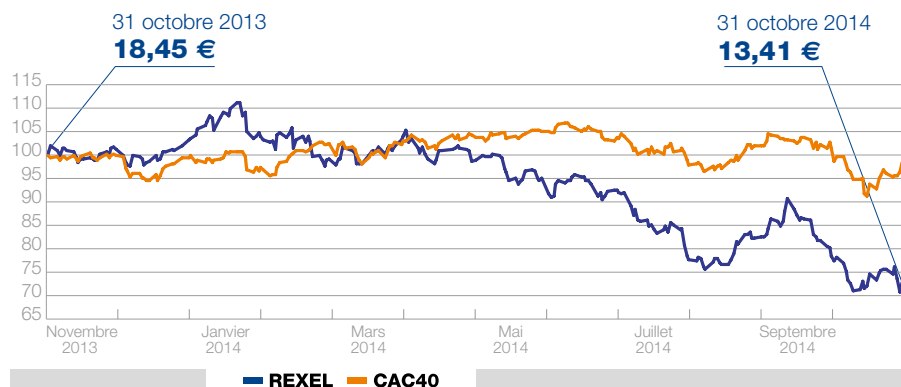
Service titres

**BNP Paribas
Securities Services**

CTS Émetteurs
Immeuble GMP-Europe
9, rue du Débarcadère
93761 Pantin Cedex

0 826 109 119 depuis la France
+33 1 55 77 40 57 depuis l'étranger

COURS DE BOURSE



Fiche société

> Code ISIN **FR0010451203**
> Code mnémorique **RXL**
> Marché **Eurolist by NYSE Euronext**

Au 31 octobre 2014

> Nombre de titres **293,5 millions**
> Capitalisation boursière **3,9 milliards d'euros**