

lettre

n°10

aux actionnaires de Rexel

LEADER MONDIAL DE LA DISTRIBUTION DE MATÉRIEL ÉLECTRIQUE



le mot du président

avril 2012

Cher(e) actionnaire,

Je suis très heureux de pouvoir m'adresser à vous à travers cette lettre alors que je viens de prendre la présidence du Groupe Rexel à un moment clé de son histoire.

Le Groupe a réalisé d'excellentes performances en 2011, malgré un environnement difficile. À ce titre, nous vous proposerons de voter une forte hausse du dividende au titre de l'exercice 2011 lors de la prochaine assemblée générale.

En ce qui concerne 2012, nous disposons de tous les atouts pour continuer de croître plus vite que le PNB des pays où nous opérons, générer de solides profits et un flux de trésorerie élevé, tout en maintenant notre structure financière, et améliorer la valeur de l'entreprise.

Rexel s'appuie sur des actifs de qualité : talent des équipes, portefeuille de clients diversifié, coopération étroite avec les fournisseurs.

Notre ambition est de continuer à mener une stratégie de croissance rentable en améliorant l'efficacité opérationnelle, en augmentant le retour sur capitaux employés et en focalisant nos ressources sur les services, synonymes de création de valeur ajoutée pour nos clients, et sur des acquisitions stratégiques. Certains segments et marchés sont particulièrement porteurs : la gestion de l'énergie, portée par la dynamique de l'efficacité énergétique et des énergies renouvelables, les automatismes, amenés à se développer dans le bâtiment comme dans l'industrie, et enfin les grands projets pour lesquels nous avons désormais une démarche focalisée par secteur d'activité.

Je vous souhaite une excellente lecture,

Rudy Provoost
Président du Directoire

“Lors de la prochaine Assemblée Générale, nous proposerons à nos actionnaires une forte hausse du dividende au titre de l'exercice 2011. ”

sommaire

résultats financiers.....	pages 2-3
stratégie en action.....	page 4
nos engagements.....	page 5
cahier de l'actionnaire	page 6

REXEL

ELECTRICAL SUPPLIES

Résultats financiers

En 2011, Rexel a réalisé des performances supérieures aux objectifs. Le Groupe a poursuivi sa croissance rentable, avec une bonne progression de son chiffre d'affaires, une nouvelle amélioration de sa rentabilité et une réduction de son endettement. Rexel proposera, à l'Assemblée Générale du 16 mai prochain, le versement d'un dividende de 0,65 euro par action au titre de 2011.

Croissance organique du chiffre d'affaires supérieure aux attentes

Sur l'ensemble de l'année 2011, Rexel a enregistré un chiffre d'affaires de 12 717,1 millions d'euros, en hausse de 6,3 % en données publiées.

En données comparables et à nombre de jours constant, la croissance des ventes a atteint 6,2 % incluant un effet favorable de 1,7 point lié à la hausse du prix des câbles à base de cuivre.

Amélioration de la rentabilité trimestre après trimestre

En 2011, la marge opérationnelle courante a atteint 5,7 %, contre 5,0 % sur l'ensemble de l'année 2010.

Cette amélioration reflète une progression annuelle du taux de marge brute (24,6 % contre 24,4 % en 2010) et une réduction des frais administratifs et commerciaux (amortissement compris) en pourcentage des ventes (18,9 % contre 19,4 % en 2010).

Le résultat d'exploitation publié atteint 719,6 millions d'euros en 2011, en hausse de 16,8 % par rapport à 2010.

Résultat net en forte hausse

En 2011, le résultat opérationnel s'est établi à 596,9 millions d'euros, en augmentation de 23,0 %.

Sur l'ensemble de l'année, le résultat net a augmenté de 39,2 %, atteignant 319,0 millions d'euros (contre 229,2 millions d'euros en 2010).

Les frais financiers nets se sont élevés à 191,1 millions d'euros, en baisse de près de 6 % par rapport à 2010. Le taux d'intérêt effectif a été de 7,2 % en 2011, contre 7,1 % en 2010 du fait du coût additionnel lié au refinancement du crédit senior par émission de 500 millions d'euros d'obligations en mai 2011, avec un taux d'intérêt nominal plus élevé.

Structure financière renforcée

Le flux net de trésorerie disponible avant intérêts et impôts a atteint 601,0 millions d'euros en 2011. Au 31 décembre 2011, le besoin en fonds de roulement a représenté en pourcentage des ventes 10,3 %, contre de 10,6 % en 2010.

Sur l'année, la dette nette a été réduite de 195,1 millions d'euros et s'établit à 2 078,2 millions d'euros au 31 décembre 2011. Le ratio d'endettement (Dette financière nette / EBITDA), calculé selon les termes du contrat de crédit senior, s'élevait à 2,40x au 31 décembre 2011, contre 3,19x au 31 décembre 2010.

Chiffres clés du Groupe 2011

En données comparables et ajustées⁽¹⁾

CHIFFRE D'AFFAIRES

(en milliards d'euros)

12,7

➔ + 6,2 %⁽²⁾

TAUX DE MARGE
OPÉRATIONNELLE
COURANTE

5,7 %

➔ + 70 bps⁽³⁾

RÉSULTAT NET

(en millions d'euros)

319,0

➔ + 39,2 %

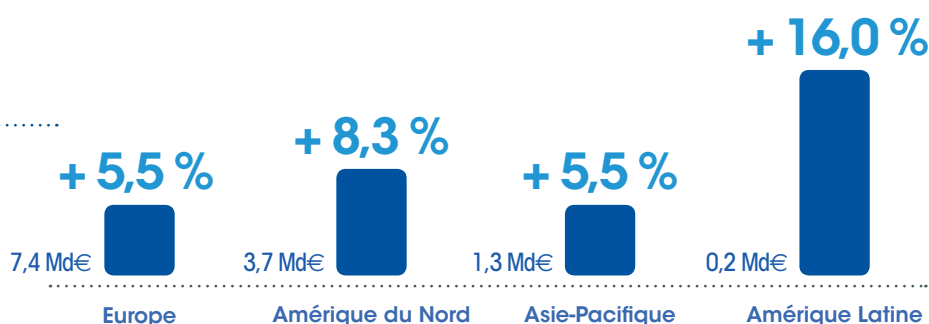
1) À périmètre de consolidation et taux de change comparables, en excluant l'effet non récurrent lié aux variations du prix des câbles à base de cuivre et avant amortissement des actifs incorporels reconnus dans le cadre de l'affectation du prix des acquisitions

2) À nombre de jours constant

3) Bps : abréviation de « Points de base »

CROISSANCE DU CHIFFRE D'AFFAIRES

En données comparables
et ajustées et à nombre
de jours constant





Proposition d'un dividende de 0,65€ par action

La bonne performance de Rexel en 2011 permet au Groupe de proposer aux actionnaires un dividende de 0,65 euro par action (contre 0,40 euro l'année dernière), sous réserve de l'approbation des actionnaires lors de l'Assemblée Générale du 16 mai 2012. Ce dividende sera versé en numéraire ou en actions, selon le choix de chaque actionnaire, et représente un taux de distribution de 46% du résultat net récurrent du Groupe.

Perspectives 2012

Dans le contexte actuel d'incertitude économique, Rexel est confiant que la croissance organique hors « effet cuivre » de ses ventes en 2012 continuera à dépasser la croissance moyenne pondérée des PNB des pays dans lesquels le Groupe opère.

Dans ce contexte, Rexel devrait également en 2012 :

- maintenir une marge opérationnelle courante⁽¹⁾ à un niveau au moins égal aux 5,7 % atteints en 2011,
- générer un flux de trésorerie disponible avant intérêts et impôts d'environ 600 millions d'euros.

Rexel confirme ses priorités stratégiques à moyen terme :

- renforcer ses positions concurrentielles grâce à la croissance organique et aux acquisitions,
- améliorer sa rentabilité et optimiser ses capitaux engagés pour atteindre en 2013 une marge opérationnelle courante⁽¹⁾ proche de 6,5 % et un retour sur capitaux engagés (ROCE) proche de 14 %,
- générer un flux net de trésorerie disponible solide.

(1) En données comparables et ajustées.

? VOS QUESTIONS

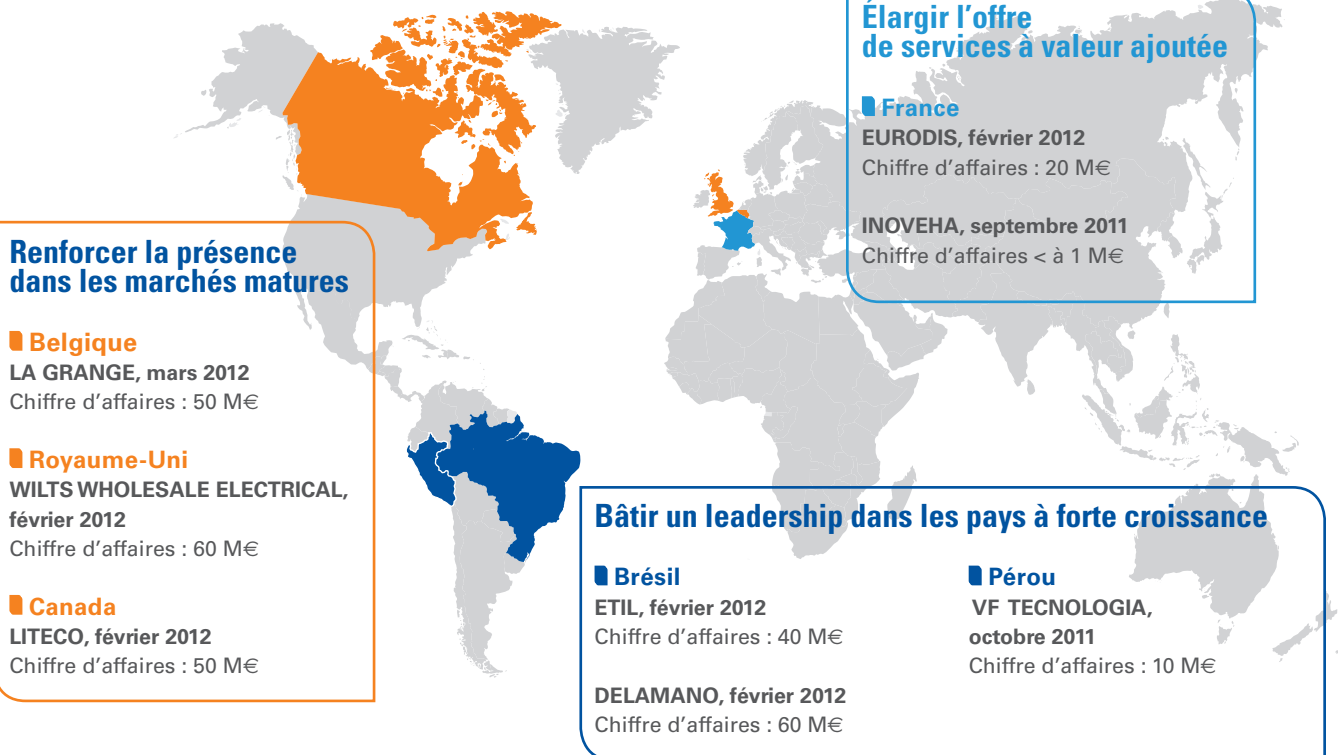
QUEL EST LE CALENDRIER DE PAIEMENT DU DIVIDENDE 2011 ?

La date de détachement du dividende de l'action est fixée au 24 mai 2012, la date d'arrêté (« record date ») étant fixée au 23 mai 2012. Sous réserve de l'approbation de l'Assemblée Générale, le dividende pourra être versé soit en numéraire, soit en actions. Du 24 mai 2012 au 12 juin 2012 inclus, vous pourrez faire part de votre choix à votre intermédiaire financier. Le paiement ou la livraison des actions s'effectuera à partir du 25 juin 2012.

stratégie en action

Rexel accélère encore le rythme des acquisitions

En ligne avec sa stratégie de croissance externe, Rexel a réalisé, depuis le mois de septembre 2011, 8 acquisitions représentant un chiffre d'affaires annuel cumulé de près de 300 millions d'euros. Ces opérations reflètent parfaitement les trois axes définis par Rexel en matière d'acquisitions :



? VOS QUESTIONS



UNE NOUVELLE ÉMISSION OBLIGATAIRE EST-ELLE PRÉVUE EN 2012 ?

Rexel vient de réaliser avec succès, en mars dernier, une émission obligataire à hauteur de 400 millions de dollars américains au taux de 6,125 %. Cette émission vient compléter les obligations en euros émises en 2010 et 2011. Elle permet au Groupe de continuer à renforcer sa flexibilité financière et d'allonger la maturité de sa dette à un coût avantageux.

nos engagements

Partenariat sociétal avec l'ONG Ashoka



Rexel a signé un premier partenariat mondial de deux ans avec Ashoka, visant à soutenir financièrement et à accompagner des entrepreneurs sociaux démontrant un leadership et une capacité d'innovation sur les problématiques de l'efficacité énergétique.

L'objectif du Groupe est, à terme, de constituer un « pool » d'entrepreneurs sociaux au niveau mondial sur le thème de l'accès pour tous à l'efficacité énergétique. Deux entrepreneurs sociaux devraient être parrainés en 2012. Ils bénéficieront d'un triple appui de la part du Groupe : une aide financière, un accès aux infrastructures (stockage, transport...) et les conseils des experts de Rexel.

À terme, le Groupe disposera ainsi d'un relais efficace pour identifier et soutenir les leviers de son engagement sociétal en faveur de l'efficacité énergétique.

Pacte Mondial : pour une économie socialement responsable

Rexel soutient depuis 2011 le Global Compact, un pacte mondial conclu à l'initiative de l'ONU.

Cette initiative qui rassemble entreprises, gouvernements, organisations professionnelles et non gouvernementales, a pour objectif de proposer une conception plus sociale, écologique et éthique de la mondialisation.

En signant le Global Compact, Rexel s'engage à respecter et promouvoir les dix principes clés du Pacte touchant les droits de l'Homme, les normes du travail, l'environnement et la lutte contre la corruption.

Proposé officiellement en 1999 à tous les chefs d'entreprise, le Global Compact a été lancé par le Secrétaire Général des Nations Unies lors de son allocution au Forum Économique Mondial de Davos et est entré dans une phase opérationnelle en juillet 2000. Le Pacte Mondial regroupe aujourd'hui des milliers d'adhérents répartis dans plus de 100 pays.

À travers cet engagement, Rexel souhaite contribuer à une économie mondiale plus citoyenne.



NOUS SOUTENONS
LE PACTE MONDIAL

Des salariés Rexel engagés

satisfaxion
11

L'enquête d'opinion salariée « Satisfaxion 2011 » a été réalisée auprès de 27 000 salariés du Groupe.

Avec un taux de participation significatif de 68 %, les résultats de l'enquête montrent une amélioration de la satisfaction des collaborateurs par rapport à 2006 sur la totalité des thématiques abordées liées à l'environnement professionnel avec notamment de fortes progressions dans les domaines de la compréhension de la stratégie (+ 6 %) et du respect (+ 6 %).

Dans les domaines de l'engagement et du bien-être, le pourcentage de répondants se déclarant « très satisfaits » est plus élevé chez Rexel que dans la plupart des autres entreprises du panel Towers Watson (prestataire ayant réalisé l'enquête).

À la suite des résultats de cette enquête, des plans d'action ont été déterminés pays par pays et seront mis en œuvre dès 2012.

? VOS QUESTIONS

L'ACTION REXEL APPARTIENT-ELLE À DES INDICES ISR* ?

Rexel appartient à deux indices reflétant la performance des entreprises en matière de responsabilité sociale et environnementale : le FTSE4GOOD et, depuis le 19 mars, l'ASPI Eurozone qui regroupe les 120 sociétés cotées les mieux notées par Vigeo, leader européen de la notation extra-financière dans la zone euro. Ces indices sont utilisés par les investisseurs afin de définir un univers d'investissement durable.

*Investissement Socialement Responsable.

carnet de l'actionnaire

Assemblée Générale

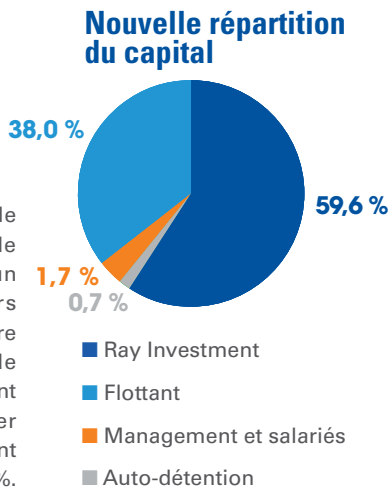
L'Assemblée Générale de Rexel se tiendra le 16 mai 2012 à Paris.

Comme l'an dernier, Rexel a mis en place un site Internet dédié (français/anglais) qui permet à chaque actionnaire de demander une carte d'admission, de voter par correspondance, de donner pouvoir au Président ou procuration à la personne de son choix dès fin avril et jusqu'au 15 mai 2012, 15 h. Pour transmettre vos instructions, connectez-vous à <https://gisprox.y.bnpparibas.com/rexel.pg>



Placement auprès d'investisseurs institutionnels

Le 1^{er} mars, Ray Investment, actionnaire de référence de Rexel, a cédé un peu plus de 11 % du capital du Groupe dans le cadre d'un placement accéléré auprès d'investisseurs institutionnels. Ray Investment reste actionnaire majoritaire et a exprimé son intention de continuer à soutenir activement le développement de Rexel. Ce placement a permis d'améliorer significativement la liquidité du titre Rexel dont le flottant est passé d'environ 26 % à près de 38 %.



Un nouveau site dédié aux actionnaires salariés

À l'occasion de la mise en disponibilité des avoirs souscrits lors de son premier plan d'actionnariat salarié, Opportunity07, Rexel lance son site global dédié à l'actionnariat salarié : www.rexel-opportunity.com. Destiné aux salariés actionnaires porteurs de parts de FCPE ou détenteurs d'actions au nominatif pur, il facilite la gestion on-line de leurs différentes opérations et crée un lieu pérenne d'information. Il permet également à Rexel de limiter son empreinte énergétique. Vous pouvez adresser vos questions à opportunity@rexel.com

fiche société

Code ISIN : FR0010451203

Marché : Eurolist by NYSE Euronext

Nombre de titres (au 28 mars 2012) :
268 871 695

Capitalisation boursière (au 28 mars 2012) :
4,4 Md€

Indices : SBF 120, CAC Mid 100,
CAC All-Tradable, CAC AllShares, FTSE EuroMid,
FTSE4Good, Stoxx600 et ASPI Eurozone.

agenda 2012

Jeudi 3 mai :
Résultats du 1^{er} trimestre

Mercredi 16 mai :
Assemblée Générale
des actionnaires

Mardi 29 mai :
Journée Investisseurs

Vendredi 27 juillet :
Résultats du 2^e trimestre
et du 1^{er} semestre

nous contacter

E-mail :

actionnaires@rexel.com

Téléphone :

N° Vert 0800 666 111

Internet :

www.rexel.com
(rubrique : finance/actionnaires)

Courrier :

Service Actionnaires
189-193, bd Malesherbes
75017 Paris



www.facebook.com/rexel.group



http://twitter.com/#!/rexel_group

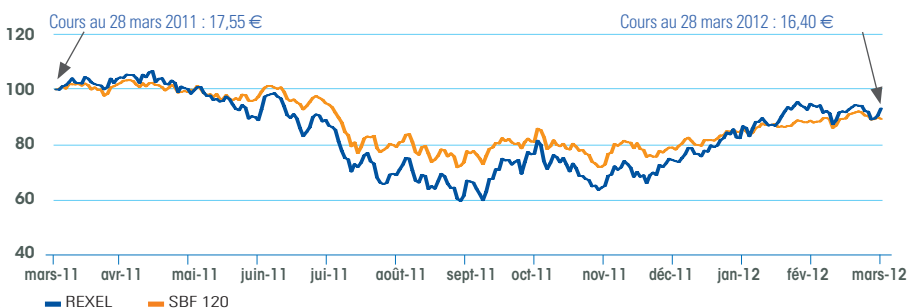
Dailymotion

<http://www.dailymotion.com/rexelgroup>



<http://www.youtube.com/rexelgroup>

cours de Bourse du 28 mars 2011 au 28 mars 2012



...à très bientôt !