

# Fondation Rexel POUR LE PROGRÈS ÉNERGÉTIQUE



## Sommaire

- 4 LA FONDATION EN CHIFFRES
- 6 NOS CONVICTIONS
- 8 NOS PROGRAMMES
- 10 NOS ACTIONS
- 12 NOS PROJETS PHARES
- 14 NOTRE GOUVERNANCE



« La Fondation Rexel se veut un véritable catalyseur de progrès. »

« Aujourd'hui, grâce à des innovations technologiques sans précédent, l'énergie transforme le monde. Pourtant, ce progrès ne profite pas à tous : 1,3 milliard d'habitants de la planète n'ont pas accès à l'électricité et 100 millions de personnes sont en situation de précarité énergétique en Europe. Conscient de ces enjeux, le groupe Rexel a franchi, avec la création de sa Fondation, une nouvelle étape dans son engagement pour le progrès énergétique.

Aux côtés de nos clients, fournisseurs et salariés, et de la société civile, nous nous sommes fixé comme mission de promouvoir des initiatives d'intérêt général, permettant l'accès de tous à l'efficacité énergétique. Celles-ci ont pour but d'être déployées à grande échelle et de générer d'importants bénéfices, aussi bien sociaux qu'environnementaux, sur les écosystèmes au sein desquels nous opérons.

Je vous invite à découvrir notre mission, nos convictions et nos actions, espérant que cela vous donnera envie de nous rejoindre. »

**Rudy Provoost,**

Président de la Fondation Rexel pour le progrès énergétique  
et Président-Directeur Général du groupe Rexel.

# LA FONDATION EN CHIFFRES

## □ Lutter contre la précarité énergétique, un enjeu mondial\*

□ **1,3** milliard de personnes n'ont toujours pas accès à l'électricité.

□ **100** millions d'Européens vivent actuellement en situation de précarité énergétique : ils consacrent plus de 10 % de leurs revenus à leurs factures d'énergie\*\*.

□ **2,7** milliards de personnes doivent se chauffer et cuisiner à partir de matériaux dangereux.

□ **48** milliards de dollars par an : ce sont les investissements nécessaires pour atteindre l'objectif fixé par l'ONU d'un accès universel à des services modernes d'énergie d'ici 2030.

\* Source : International Energy Agency, *Energy for all - Financing access for the poor*, 2011.

\*\* Source : article du *Monde*, 21 janvier 2013, « Une coopération franco-allemande contre la précarité énergétique ».

## □ Favoriser l'accès de tous à l'efficacité énergétique

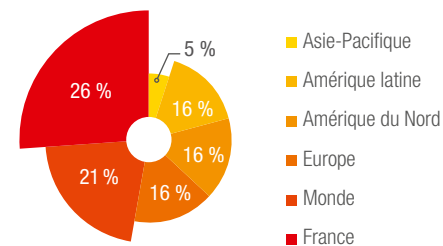
□ **3** types de programmes :  
- Projets solidaires ;  
- Recherches académiques ;  
- Connaissances et savoirs.

□ **19** projets déployés ou en cours.

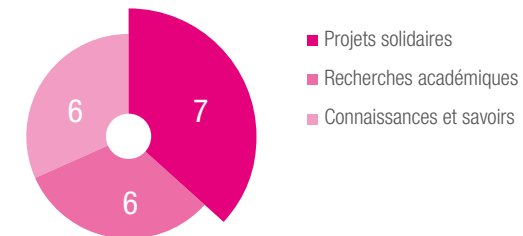
□ Des actions menées dans **13** pays.

□ Une sélection des projets selon **4** principes clés :  
- innovation sociale ;  
- respect de l'environnement et économies d'énergie ;  
- multiplicité des partenariats ;  
- reproductibilité des initiatives.

### ► Répartition géographique des projets



### ► Répartition des projets par type de programme





# NOS CONVICTIONS



## Le progrès énergétique pour tous

Dans le contexte actuel d'accroissement continu de la population mondiale et de raréfaction des ressources énergétiques, la gestion de l'énergie est au cœur des débats, d'autant plus que s'accroissent les effets du changement climatique.

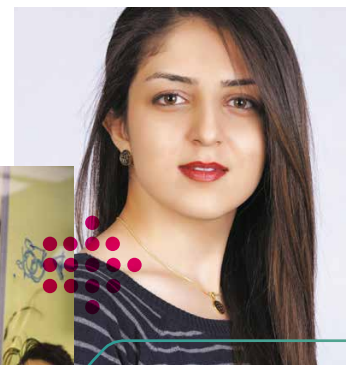
L'efficacité énergétique, et plus largement le progrès énergétique, constituent des solutions crédibles aux trois enjeux fondamentaux d'aujourd'hui. En effet, sur le plan économique, l'efficacité énergétique permet une réduction de la dépendance énergétique vis-à-vis des énergies fossiles. Sur le plan environnemental, elle répond à la nécessité de faire baisser les émissions de gaz à effet de serre, notamment grâce aux énergies renouvelables. Enfin, sur le plan social, elle facilite l'accès de tous à l'énergie et permet de lutter contre la précarité énergétique.

Face à ce constat, la Fondation Rexel est convaincue de la nécessité d'agir dès à présent et de façon concertée avec tous les acteurs de la filière énergétique, via différents types de programmes visant à promouvoir le progrès énergétique pour tous.





**Lætitia Bertholet,**  
Responsable Fondations Économie  
sociale et solidaire et Environnement,  
Fondation de France.



**Shadi Goodarzi,**  
post-doctorante, HEC.



**Émilie Étienne,**  
Responsable  
de l'étude  
Microsol.



**Robert Harmsen,**  
Professeur adjoint  
Ressources & Énergies,  
Institut Copernic  
de Développement  
durable.



**Jean-Jérôme Calvier,**  
gagnant du programme  
IMPACT Efficacité  
Énergétique 2013, Soleni.

# NOS PROGRAMMES

Partout dans le monde, la Fondation Rexel poursuit trois types de programmes :  
**des projets solidaires d'intérêt général,**  
**des programmes éducatifs,**  
**de recherche ou d'innovation**  
**et enfin, des études destinées à mieux connaître les enjeux de l'efficacité énergétique.**



## Projets solidaires

La Fondation Rexel s'associe à des ONG, des entrepreneurs sociaux ou des fondations pour soutenir des projets solidaires en matière de sensibilisation aux enjeux énergétiques, de formation professionnelle, de rénovation d'habitat des plus démunis ou d'accompagnement d'experts du domaine. Tous ces programmes bénéficient aux populations les plus défavorisées, issues à la fois des pays de l'OCDE et des pays dits « en développement ».



## Recherches académiques

La Fondation Rexel soutient différents programmes de recherche et des projets éducatifs, notamment en attribuant des bourses à des étudiants et chercheurs en début de parcours professionnel. Ces travaux sont l'occasion de mieux comprendre les modes de consommations d'énergie et de proposer des solutions pour changer les comportements, mais aussi de développer des solutions techniques : systèmes de stockage de l'énergie, micro-génération, équipements innovants dans les domaines de la domotique, de la régulation, etc.



## Connaissances et savoirs

La Fondation Rexel souhaite contribuer à la constitution d'un socle de connaissances partagées sur l'efficacité énergétique. Pour cela, elle soutient des études ayant pour objectif de décrypter les enjeux de cette thématique, par exemple l'accès aux solutions ou les moyens de financement pour les utilisateurs finaux. À travers des plateformes, événements et ateliers, ces savoirs seront ensuite partagés et diffusés à l'ensemble de ses parties prenantes.

# NOS ACTIONS

La Fondation Rexel et, à travers elle, le Groupe et ses filiales, soutiennent de nombreux projets dans le monde en associant leurs parties prenantes.

Projets solidaires

Connaissances et savoirs

Recherches académiques

## International

### ADVISE FOR CHANGE

> Étudier l'écosystème local de l'entrepreneuriat social dans le domaine de l'efficacité énergétique en Amérique latine et Asie-Pacifique.

### ÉLECTRICIENS SANS FRONTIÈRES, HÄGER

> Étudier les meilleures pratiques pour mener des projets solidaires d'accès à l'énergie.

### OPINION WAY

> Étudier la perception de l'efficacité énergétique par les consommateurs, électriciens et installateurs.



## Amérique du Nord

### NSCC (NOVA SCOTIA COMMUNITY COLLEGE), NEDCO

> Soutenir la recherche pour optimiser la distribution d'énergie.

### UNIVERSITÉ DU COLORADO - DENVER

> Développer une application mobile pour l'optimisation des consommations énergétiques du bâtiment en fonction du confort thermique des usagers.

### UNIVERSITÉ DE STANFORD

> Étudier les effets des politiques publiques environnementales relatives à l'énergie sur le marché de la construction.

## Amérique latine

### ÉLECTRICIENS SANS FRONTIÈRES, BIZLINE, IPG, REXEL PÉROU

> Alimenter en électricité des villages isolés à l'aide de panneaux photovoltaïques.

### FONDATION SCHNEIDER ELECTRIC, CEDUC

> Rénover les équipements techniques d'un laboratoire pour la formation d'électriciens.

### MICROSOL

> Étudier les mécanismes carbone pour déployer des projets d'efficacité énergétique en zone andine.

## France

### BAIL POUR TOUS, REXEL FRANCE

> Permettre à des personnes défavorisées de gérer leur budget énergétique.

### ACTION TANK

> Mesurer les bénéfices sociaux d'un projet de rénovation de copropriétés délabrées.

### PLANÈTE D'ENTREPRENEURS

> Réaliser un outil d'évaluation d'impacts pour les projets solidaires d'efficacité énergétique.

### ESTP PARIS

> Étudier les stratégies de ventilation en vue de réduire les consommations énergétiques en intégrant le comportement de l'occupant.

### HEC PARIS

> Étudier les leviers de diffusion de systèmes à énergies renouvelables.

## Europe

### GRUPE REXEL AVEC SES PARTENAIRES : LEGRAND, FONDATION D'ENTREPRISE DELOITTE, PLANÈTE D'ENTREPRENEURS

> Accompagner et soutenir des entrepreneurs sociaux dans le domaine de l'efficacité énergétique.

### ENERGISE SUSSEX COAST, REXEL UK

> Apporter un conseil et fournir des kits de matériel électrique éco-performant à des foyers en précarité énergétique.

### OSRAM

> Étudier l'enjeu de l'éclairage dans la précarité énergétique et l'intérêt de la technologie LED.

### UNIVERSITÉ D'UTRECHT

> Étudier les obstacles à la rénovation énergétique.



## Chine

### MAVERLINN, REXEL CHINA

> Fournir une centrale solaire autonome à une école chinoise située dans une zone isolée.





# NOS PROJETS PHARES

## PROGRAMME : CONNAISSANCES ET SAVOIRS PROGRAMME D'ACCÈS À L'ÉNERGIE ET FINANCE CARBONE

La Fondation Rexel et Microsol se sont associés afin de réaliser une étude sur la faisabilité de l'élaboration d'un système d'échange de crédit-carbone en lien avec l'efficacité énergétique dans la zone andine (Pérou, Chili, Bolivie, Équateur, Colombie). L'étude a démontré un réel besoin d'électrification pour les populations rurales isolées. Un gisement d'énergies renouvelables est peu exploité, malgré des solutions technolo-

giques disponibles qui peuvent être déployées à grande échelle. D'autre part, les mécanismes carbone peuvent être utilisés comme un outil de pérennisation des projets et d'amélioration de leur qualité aussi bien sociale qu'environnementale, à condition toutefois qu'ils soient mieux valorisés.

Plus d'infos : <http://bit.ly/carbonesolidaire>



## PROGRAMME : PROJETS SOLIDAIRES ÉDUCATION ET ÉNERGIE SOLAIRE

En Chine, la Fondation Rexel s'est associée à un projet global de Centrale solaire/Green IT Classroom pour permettre aux élèves de l'école *San Xing Elementary School*, située dans la région de Hebei, de bénéficier d'un accès aux nouvelles technologies et à une meilleure information, sans augmenter sa facture

énergétique. Grâce à un partenariat judicieux avec Faurecia et l'entreprise sociale Maverlinn, l'école bénéficie d'une classe informatique et d'une source énergétique gratuite qui garantit à la fois la pérennité de l'installation, la maîtrise des coûts liés à la consommation d'énergie et, surtout, une alimentation propre.

## PROGRAMME : PROJETS SOLIDAIRES PLATFORME DE SOUTIEN AUX ENTREPRENEURS SOCIAUX

Destinée à l'accompagnement des entrepreneurs sociaux, la plateforme de soutien vise à mettre en relation les différents acteurs impliqués dans le progrès énergétique. L'objectif : permettre l'émergence, la consolidation et l'essaimage des entreprises sociales à grande échelle afin de lutter contre la précarité énergétique. La plateforme réunit ainsi plusieurs mécènes (entreprises, associations, etc.), qui mettent à disposition des moyens matériels (à travers des donations) ou apportent un soutien financier (sous conditions) aux entreprises sociales membres selon leurs besoins, leur expertise et leurs compétences (par l'intervention de personnes bénévoles).

Plus d'infos : <http://bit.ly/ptfentrepreneurs sociaux>

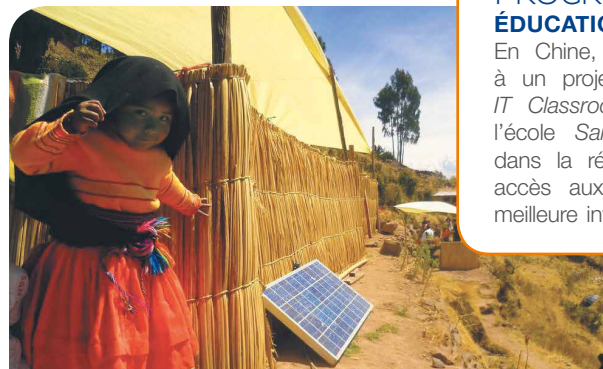
## FOCUS

« Les 7 Vents » a reçu le soutien de la Fondation Rexel pour le déploiement d'un projet de rénovation franco-britannique ambitieux : le projet RENO-3.0.

Objectif : concevoir un bâtiment démonstrateur dans lequel les nouvelles solutions énergétiques qui comptent parmi les plus efficaces seront accessibles. Membre de la plateforme des entrepreneurs sociaux, « Les 7 Vents » rassemble des organismes et des particuliers, sociétaires et partenaires, autour d'un objectif commun : créer un cadre favorable au développement de systèmes durables, de la micro-économie aux systèmes de chauffage.

## PROGRAMME : RECHERCHES ACADÉMIQUES OBSTACLES À LA RÉNOVATION ÉNERGÉTIQUE

Mené par le chercheur Robert Harmsen, de l'université d'Utrecht aux Pays-Bas, ce projet a pour objectif d'identifier, de cartographier et de comprendre les freins à la mise en œuvre de stratégies de rénovation énergétique efficaces dans le secteur du bâti existant.



# NOTRE GOUVERNANCE



Afin d'assurer une gouvernance optimale et le respect de ses principes clés, la Fondation Rexel, sous l'égide de la Fondation de France, est gérée par un Comité exécutif et un Comité de présélection des projets.

## ► Le Comité exécutif

Le Comité exécutif est chargé d'élaborer la stratégie de la Fondation, de voter le budget et d'approuver les comptes et les prêts. Il étudie et sélectionne les projets, définit le montant des fonds attribués à chaque projet et évalue annuellement les partenaires. Il se réunit au moins une fois par an et est composé de huit membres dont trois experts indépendants. Convaincue que seuls des objectifs et des valeurs communs sont essentiels pour établir un partenariat durable et novateur, la Fondation est très attentive à la qualité des projets proposés.

## ► Le Comité de présélection

En amont du Comité exécutif, ce comité examine avec soin tous les projets qui lui sont présentés. Les projets sont sélectionnés en fonction de leur adéquation avec les quatre principes clés de la Fondation. Ainsi ils doivent être respectueux de l'environnement et sources d'économies d'énergie, socialement innovants, reproductibles et évolutifs, et impliquer de multiples partenaires. S'ajoutent à cela d'autres critères plus traditionnels comme le domaine d'intervention, la possibilité de réaliser des études d'impacts du projet, etc.

## LE GROUPE REXEL

Leader mondial de la distribution professionnelle de produits et services pour le monde de l'énergie, Rexel est présent sur trois marchés : l'industrie, la construction tertiaire et la construction résidentielle. Le Groupe accompagne ses clients partout dans le monde, où qu'ils soient, pour leur permettre de créer de la valeur et d'optimiser leurs activités. Présent dans 38 pays à travers un réseau d'environ 2 300 agences et employant

plus de 30 000 collaborateurs, Rexel a réalisé en 2013 un chiffre d'affaires de 13 milliards d'euros. Après s'être doté d'une Charte d'engagement sociétal, le Groupe a souhaité aller plus loin, avec la création en 2013 de la Fondation Rexel, placée sous l'égide de la Fondation de France.

Pour plus d'informations : [www.rexel.com](http://www.rexel.com)





Vous souhaitez promouvoir l'efficacité énergétique en menant un projet solidaire sur le terrain, vous voulez en savoir plus sur les programmes ou vous cherchez de plus amples informations sur la Fondation Rexel :

- **site Internet** : [www.fondationrexel.com](http://www.fondationrexel.com)
- **contacts** : [rexelfoundation@rexel.com](mailto:rexelfoundation@rexel.com)
  - Pascale Giet, Vice-Présidente de la Fondation Rexel
  - Xavier Galliot, Secrétaire Général de la Fondation Rexel