

---

Fondation Rexel

# Favoriser l'accès de tous à l'efficacité énergétique



Rexel  
fondation   
POUR LE PROGRÈS ÉNERGÉTIQUE



## Sommaire

- p. 04** La Fondation Rexel pour le progrès énergétique
- p. 09** Faciliter l'accès de tous à l'efficacité énergétique
- p. 10** Nos principes fondateurs et nos programmes
- p. 12** Les projets solidaires
- p. 16** Les projets d'innovation sociale
- p. 22** Connaissances et savoirs
- p. 27** Les projets de nos collaborateurs
- p. 30** Gouvernance
- p. 31** Nos partenaires

---

## L'énergie transforme le monde

Nous vivons aujourd'hui une formidable mutation : l'énergie est au cœur d'une dynamique qui transforme l'économie et la société en s'appuyant sur des innovations technologiques sans précédent.

Les enjeux sont de taille : anticiper l'épuisement des ressources énergétiques et réduire notre empreinte carbone (enjeu environnemental), favoriser les économies et améliorer la compétitivité des industriels énergivores et acteurs de la filière (enjeu économique), permettre un meilleur confort, une meilleure qualité de vie et lutter contre la précarité énergétique en permettant aux plus démunis l'accès à l'énergie (enjeu social et sociétal).

Dans ce contexte, développer l'efficacité énergétique est plus que jamais nécessaire. Chaque jour, dans 32 pays, Rexel accompagne des centaines de milliers d'électriciens et installateurs pour systématiser les pratiques d'efficacité énergétique.

En tant que leader mondial de la distribution professionnelle de produits et services pour le monde de l'énergie, nous sommes un acteur stratégique pour promouvoir l'efficacité énergétique.

Avec la création de notre Fondation en 2013, nous avons franchi une étape clé dans la lutte contre la précarité énergétique. À travers notre engagement, en partenariat avec nos collaborateurs, nos clients, nos fournisseurs et plus largement avec la société civile, la Fondation a vocation à devenir un catalyseur de progrès. Ensemble, nous pouvons être les éclaireurs d'un monde où le progrès énergétique sera accessible à tous.

# La Fondation Rexel pour le progrès énergétique

Notre mission est de favoriser l'accès de tous à l'efficacité énergétique.

L'efficacité énergétique, et plus largement le progrès énergétique, constituent des solutions incontournables aux trois enjeux fondamentaux d'aujourd'hui :

- sur le **plan économique**, l'efficacité énergétique permet une réduction de la dépendance énergétique vis-à-vis des énergies fossiles,
- sur le **plan environnemental**, elle répond à la nécessité de faire baisser les émissions de gaz à effet de serre,
- sur le **plan social**, elle facilite l'accès de tous à l'énergie et permet de lutter contre la précarité énergétique.

Face à ce constat, la Fondation Rexel est convaincue de la nécessité d'agir dès à présent et de façon concertée avec tous les acteurs de la filière énergétique.



**L'efficacité énergétique, une solution au réchauffement climatique**

**49%**

de l'effort de réduction des émissions de gaz à effet de serre d'ici 2020 peut provenir des solutions d'efficacité énergétique.

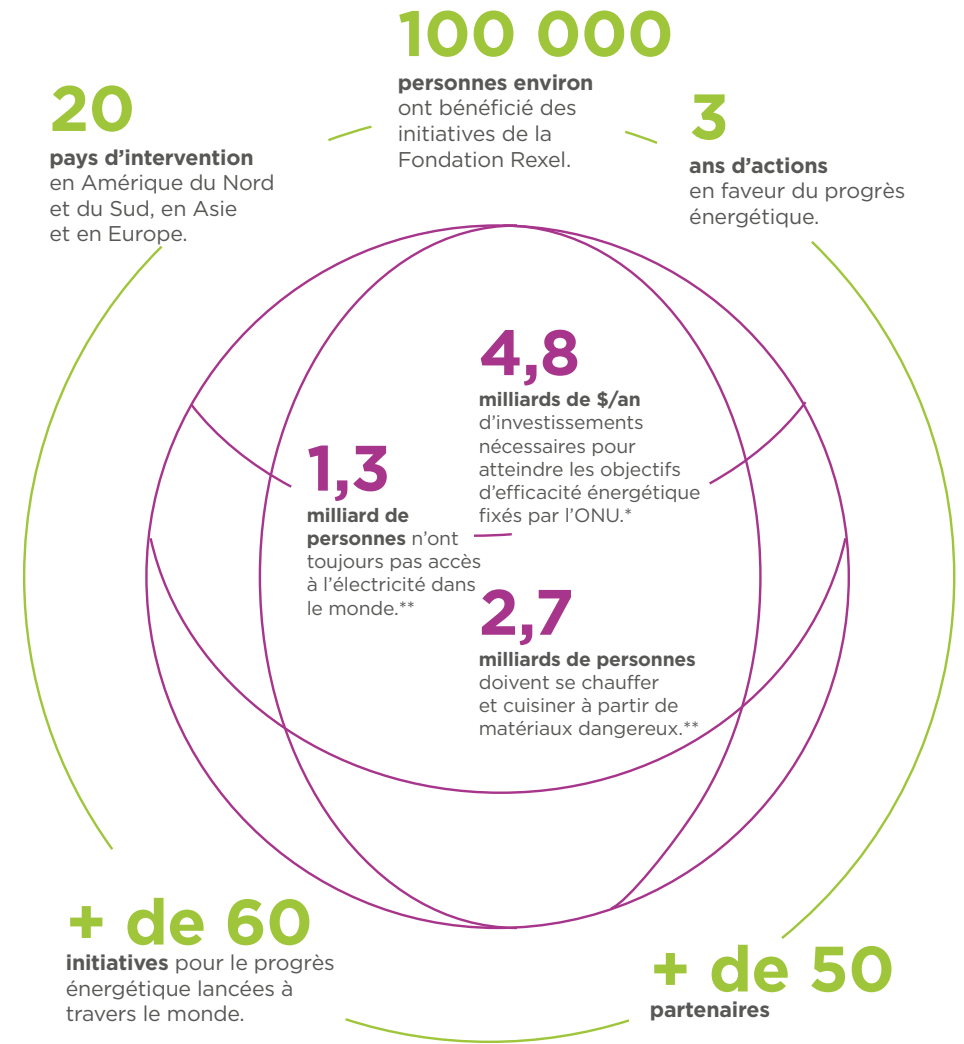
(Rapport 2014 de l'Agence Internationale de l'Énergie)



**+80%**

d'économies réalisables dans la production d'énergie et les bâtiments.

(Rapport OECD/IEA 2014 Capturing the Multiple Benefits of Energy Efficiency)



Chiffres Fondation Rexel au 31/10/2016

\* IPCC Climate Change 2014 Synthesis Report.

\*\* International Energy Agency, Energy for all - Financing access for the poor, 2011.



---

## Étude sur les programmes d'efficacité énergétique en Amérique Latine

La Fondation Rexel a financé une étude réalisée par Microsol dans cinq pays d'Amérique latine (Pérou, Chili, Bolivie, Equateur, Colombie). L'étude a démontré un réel besoin d'électrification pour les populations rurales isolées en zone andine. Un gisement d'énergies renouvelables demeure peu exploité malgré des solutions technologiques disponibles pouvant être déployées à une large échelle. L'analyse des mécanismes carbone comme un outil de pérennisation des projets et d'amélioration de leur qualité aussi bien sociale qu'environnementale est concluante. Il existe une réelle opportunité de déploiement de tels mécanismes à la condition d'une meilleure valorisation du crédit carbone.



**Nous sommes conscients que l'émergence d'une économie décarbonée passe par une transformation des habitudes en matière de consommation électrique. Rexel et sa Fondation pour le progrès énergétique développent des opérations de sensibilisation auprès des utilisateurs comme du grand public et soutiennent de nombreuses initiatives en lien avec le changement climatique.**



## Faciliter l'accès de tous à l'efficacité énergétique

Plus d'un milliard de personnes n'ont pas accès à l'électricité dans le monde et un plus grand nombre encore vit en situation de précarité énergétique. C'est pour apporter des réponses concrètes à ces défis qu'œuvre au quotidien la Fondation Rexel pour le progrès énergétique. Alors qu'il existe des solutions éprouvées de maîtrise de la consommation énergétique au sein des bâtiments, la Fondation Rexel poursuit sa mission : faciliter l'accès de tous à une énergie abordable, efficace et durable. L'efficacité énergétique constitue une opportunité majeure pour réduire le budget consacré aux dépenses énergétiques, rénover les bâtiments et éliminer les gaspillages, enfin revisiter les usages tout en promouvant les énergies moins carbonées.

Pour encourager le progrès énergétique, la Fondation Rexel soutient des associations et ONG qui encouragent l'implication et l'autonomie des communautés dans la maîtrise de leur consommation énergétique et l'amélioration de leur qualité de vie. Elle accompagne des entrepreneurs sociaux qui conçoivent et mettent en œuvre de nouveaux modèles économiques basés sur des services et des modes de financement innovants. Elle s'interroge, enquête et coproduit des études, guides et outils pour diffuser largement la connaissance et les savoirs dans ce domaine.

En 3 ans, la Fondation Rexel a lancé une soixantaine d'initiatives dans 20 pays avec plus de 50 partenaires. Reconnue en 2015 pour son dynamisme et son approche innovante\*, la Fondation Rexel contribue à améliorer le quotidien des 100 000 bénéficiaires de ses initiatives. Proximité, pragmatisme, innovation et partage guident durablement l'action des équipes de la Fondation Rexel pour le progrès énergétique.

**Amélie André**

Secrétaire Générale de la Fondation Rexel

\* Les Trophées Défis RSE, 2015

## Nos programmes



### Les projets solidaires

visent à permettre l'accès des communautés les plus défavorisées à l'efficacité énergétique.

↳ Page 12



### Les projets d'innovation sociale

facilitent l'émergence de nouveaux modèles d'innovation sociale.

↳ Page 16



### Les connaissances et savoirs

favorisent le partage d'information, la sensibilisation du grand public à l'efficacité énergétique et l'innovation.

↳ Page 22

### Les projets portés par les collaborateurs de Rexel

leur permettent de s'impliquer dans les activités de la Fondation en parrainant un projet solidaire en ligne avec le positionnement de la Fondation.

↳ Page 27



## Nos principes fondateurs

### Innovation sociale

Faire avancer le progrès social, améliorer la qualité de vie et contribuer à l'accès des populations les plus défavorisées à une énergie durable à moindre coût.

### Déploiement et reproductibilité

Soutenir des solutions d'efficacité énergétique pouvant être dupliquées et déployées à plus grande échelle.

### Respect de l'environnement et source d'économies d'énergie

Réduire l'empreinte environnementale et aboutir à des économies d'énergie pour les consommateurs. La réduction de l'empreinte énergétique est une des clés de l'accès du plus grand nombre à l'efficacité énergétique.

### Collaboration et esprit de partenariat

Enrichir les connaissances à la fois des acteurs de la filière et du grand public. Mener une approche de collaboration avec les différents partenaires et parties prenantes.



# Les projets solidaires

Nous nous engageons auprès des communautés locales en soutenant des projets qui visent à améliorer l'accès des populations les plus défavorisées à l'efficacité énergétique. Pour atteindre cet objectif ambitieux nous établissons des partenariats avec des ONG, d'autres fondations, mais aussi des clients et des fournisseurs de Rexel dans les pays en développement et les pays émergents, comme dans les pays développés.

**23 projets solidaires initiés depuis la création de la Fondation.**



« A travers ses projets, la Fondation Rexel permet l'électrification des zones rurales, isolées ou sinistrées, organise la formation professionnelle des artisans et électriciens, sensibilise les jeunes, les communautés et les ménages à la transition énergétique. »

**Marion Berger**  
Correspondante de la Fondation Rexel en Asie-Pacifique

## Améliorer les conditions d'apprentissage dans une école chinoise

**Localisation**  
Chine

**Partenaires**  
Maverlinn, Netspring, Faurecia et Rexel Chine

Zeng Li est Chinois, il est en CE2 dans une école isolée et vétuste de la région d'Hebei et, depuis le mois de septembre 2014, sa vie a changé : l'installation d'une centrale solaire photovoltaïque autonome et la fourniture de 25 ordinateurs récupérés reliés à internet ont permis la création d'une salle de classe informatique pérenne.



« Les ordinateurs sont formidables. Ils nous permettent de découvrir des choses que l'on n'aurait jamais pu voir avant. »

Zeng Li, élève de l'école et bénéficiaire direct de l'opération.

**227**

élèves ont bénéficié d'une salle informatique.

**47**

salariés bénévoles se sont mobilisés pour le projet.

**360**

heures de cours ont eu lieu dans la nouvelle salle informatique.



## Déployer en urgence des solutions d'éclairage suite au séisme au Népal

**Localisation**  
Népal

**Partenaire**  
Électriciens sans frontières

Après le séisme dévastateur qui a frappé le Népal le 25 avril 2015, la Fondation Rexel se mobilise au côté d'Électriciens sans frontières (ESF).

La catastrophe a provoqué plus de 6 500 morts et plusieurs milliers de blessés. La Fondation soutient ESF dans son initiative pour apporter une aide durable aux populations sinistrées dans plusieurs villages isolés de la vallée de Laprak.



**3 000**

**kits d'éclairage** déployés pour les ménages relogés dans les villages ciblés.

**47**

**lampadaires solaires** installés dans les lieux stratégiques des villages ou des camps de réfugiés.

**Localisation**  
France

**Partenaire**  
Unis-Cité

## Sensibiliser aux enjeux de la transition énergétique en finançant le service civique de 20 jeunes

Le 24 février 2015, Ségolène Royal, Ministre de l'Écologie et Patrick Kanner, Ministre de la Ville, de la Jeunesse et des Sports, se sont associés pour créer 15 000 places de service civique pour les jeunes dans le secteur de l'environnement.

La Fondation Rexel a décidé de soutenir Unis-Cité (l'association pionnière du Service civique en France et un des principaux opérateurs de ce premier « grand programme national de service civique ») en finançant le « Service civique de l'écologie et de l'environnement » de 20 jeunes qui vont sensibiliser les personnes et familles vulnérables à tous les enjeux de la transition énergétique.



- Une expérience enrichissante pour les jeunes sur les plans personnel et professionnel : le service civique, un tremplin vers la vie active.
- Une réduction de l'impact de la consommation des ménages sur l'environnement grâce à l'adoption dans la vie quotidienne de 5 à 10 éco-gestes (éco consommation, énergie, eau, déchets, qualité de l'air intérieur) et une réduction de leur facture énergétique.





# Les projets d'innovation sociale

Les projets d'innovation sociale sont des projets portés par des entrepreneurs sociaux qui proposent des modèles en rupture avec les pratiques traditionnelles. La Fondation Rexel les soutient via sa Plateforme des entrepreneurs sociaux.



« La Plateforme des entrepreneurs sociaux de la Fondation Rexel est une plateforme d'identification et de promotion des innovations sociales qui rassemble des associations, des acteurs académiques et des entreprises autour de projets d'entrepreneurs sociaux qui œuvrent pour le progrès énergétique. »

**Bertrand de Clermont Tonnerre**  
Directeur du développement durable du groupe Rexel

20

membres collaborent pour l'intérêt général.

15

entrepreneurs sociaux innovent pour l'efficacité énergétique.

250

heures de volontariat ont été délivrées par les collaborateurs de Rexel et de ses partenaires.



Créée en 2014, la Plateforme des entrepreneurs sociaux est un outil collaboratif qui :

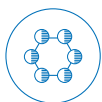
- **identifie les innovations sociales dans le domaine de l'énergie,**
- **accompagne et soutient les initiatives des entrepreneurs sociaux,**
- **offre un lieu d'échange de connaissances et de ressources entre les membres,**
- **évalue la performance et l'impact pour un investissement durable.**

Après avoir sélectionné un projet, la Plateforme réunit d'un côté des entrepreneurs sociaux dans le domaine de l'efficacité énergétique et de l'autre des mécènes. Au cœur de cette Plateforme, la Fondation Rexel anime et coordonne le dispositif. Dès qu'un entrepreneur exprime un besoin, elle identifie le mécène qui pourra apporter l'aide la plus appropriée : don de matériel, soutien logistique, financement ou expertise.

La Plateforme s'appuie sur l'expertise technique et financière de ses partenaires pour aider les entrepreneurs sociaux à consolider leur business plan et à mener à bien leurs projets.



En savoir plus sur la Plateforme des entrepreneurs sociaux de la Fondation Rexel



## Un accompagnement clé de la Fondation Rexel et de ses partenaires auprès des entrepreneurs sociaux

### Financement du dispositif DORéMI de l'Institut négaWatt pour encourager la formation à la rénovation énergétique des maisons individuelles

**Localisation**  
France

**Partenaires**  
Institut négaWatt,  
Fondation Deloitte

DORéMI (Dispositif Opérationnel de Rénovation énergétique des Maisons Individuelles), a été développé et expérimenté pour favoriser l'accès du plus grand nombre à la rénovation globale et performante de l'habitat. L'idée est de proposer aux propriétaires ou aux collectivités un dispositif simple leur garantissant une rénovation performante et une maîtrise des coûts, grâce à la formation et à l'accompagnement sur chantier de groupements d'artisans.

- La Fondation Rexel a financé l'élaboration de la « boîte à outils » de près d'une centaine de fichiers utiles au lancement et à l'implémentation du dispositif.
- La Fondation Deloitte accompagne Vincent Legrand (Directeur Général négaWatt) en mécénat de compétence sur la définition du modèle économique du dispositif.

- Une trentaine d'« animateurs DORéMI » formés dans 20 régions en 2015.
- Avec en moyenne cinq groupements d'artisans par zone géographique, la démarche a pour objectif de toucher une centaine de groupements d'artisans d'ici 2016 pour une rénovation de 1 000 à 1 500 maisons par an dès 2017 dans les régions concernées.



### Optimisation du plan de communication d'Energie Partagée PACA pour faciliter une levée de fonds auprès des citoyens

**Localisation**  
France

**Partenaires**  
Energie Partagée,  
Fondation Legrand

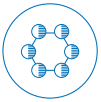
Energie Partagée accompagne des alliances de citoyens dans leur concertation avec les collectivités publiques afin qu'elles élaborent, financent et gèrent elles-mêmes leurs projets de production d'énergie renouvelable. Dans cette phase, il s'agit de sensibiliser « peu mais bien », de bien cibler les porteurs de projets potentiels (habitants, associations, collectivités) et de travailler avec eux au lancement de leur projet. Les citoyens sont ensuite massivement sensibilisés, une fois que les projets atteignent la phase d'investissement.

- La Fondation Rexel a financé la campagne d'animation et de sensibilisation menée par Energie Partagée en PACA.
- Luigi Caricato, Directeur de la Communication externe du groupe Legrand a apporté son regard d'expert pour la structuration des outils de communication digitale.



**103** élus et **300** citoyens sensibilisés.

**19** porteurs de projets citoyens accompagnés par Energie Partagée via des formations.



## Des entrepreneurs sociaux au service de l'innovation sociale

**Arnaud Crétot**  
de l'initiative GoSol.org

**Localisation :** Finlande

GoSol.org est la première plateforme numérique pour un transfert de technologie destiné aux plus pauvres. Elle conçoit des guides gratuits permettant la fabrication de concentrateurs solaires afin que des paysans et des artisans des pays en développement accèdent à une énergie verte, gratuite et autoproduite.



« Notre but est de modéliser une technologie de concentrateur solaire et de la rendre accessible au plus grand nombre. Nous avons mis au point des guides de construction qui sont téléchargeables gratuitement. La Fondation Rexel nous a permis de concevoir ces guides dans de bonnes conditions ; elle nous a également permis d'intégrer un écosystème d'acteurs qui pensent qu'un autre modèle énergétique est possible. »



Nous avons récemment mis en ligne notre premier guide de construction d'un concentrateur solaire de 1 m<sup>2</sup>. Pour début 2016, nous aurons développé les plans d'une machine de 4 m<sup>2</sup> qui pourra alimenter un four de boulangerie ou une autre activité économique dans des pays en développement, grâce au soutien de la Fondation Rexel. »

**Richard Watson**  
Président d'Energise Sussex Coast

**Localisation :** Grande-Bretagne

En octobre 2014, la Fondation Rexel a décerné le prix du « projet solidaire le plus innovant en faveur des foyers en précarité énergétique » à l'entreprise sociale Energise Sussex Coast pour son projet de distribution flash de 600 « energy packs » aux populations pauvres des comtés du Sussex et du Kent, au sud de l'Angleterre.



« Améliorer nos logements prendra du temps, mais nous pouvons agir dès maintenant pour nos résidents les plus vulnérables. Chaque foyer bénéficiaire d'un « energy pack » fait désormais partie de notre communauté : il bénéficie de l'aide et des conseils de nos partenaires pour gérer sa facture énergétique et est informé des prochains programmes. Ce prix a considérablement boosté notre programme, ce qui se répercute tant sur les factures des habitants que sur l'empreinte environnementale de notre région. »

**Jacques Berger**  
Directeur de l'Action Tank Entreprise et Pauvreté

**Localisation :** France

La Fondation Rexel participe au projet de l'Action Tank Entreprise et Pauvreté piloté par HEC. Il s'agit d'un projet de recherche-action vers de nouveaux modèles économiques de rénovation pour lutter contre la paupérisation des copropriétés fragiles et dégradées.



« La Fondation Rexel nous a permis de financer une étude d'impact sur l'un de nos programmes. C'est un élément essentiel pour le déploiement à venir du modèle, car nous sommes en capacité de documenter tout ce qu'un projet fait évoluer sur un territoire donné, à l'échelle d'une copropriété. »

Aujourd'hui, nous avons une dizaine de projets qui impliquent une quinzaine de grandes entreprises. Environ 10 000 personnes ont bénéficié de notre action. Nous sommes encore très loin de l'impact que nous voulons avoir, mais c'est déjà significatif. »



# Connaissances et savoirs



« L'une des missions de la Fondation Rexel est de développer les connaissances et la sensibilité du grand public au sujet de l'efficacité énergétique afin de comprendre les enjeux, d'identifier des solutions innovantes, de favoriser le partage des connaissances et d'aider les personnes à s'investir davantage. »

**Dan Esty**

Professeur de droit et de politique environnementale à l'Université de Yale, Membre indépendant du Comité exécutif de la Fondation Rexel

Nous soutenons des programmes de recherche et des projets éducatifs, notamment par le biais de bourses à des étudiants et chercheurs. Ces travaux sont l'occasion de mieux comprendre les modes de consommation d'énergie, de proposer des solutions pour changer les comportements, ou de développer les solutions techniques de demain.

Nous contribuons également à la constitution d'un socle de connaissances partagées sur l'efficacité énergétique. Pour cela, nous soutenons des études ayant pour objectif de décrypter les enjeux de cette thématique.

Via des plateformes, événements et ateliers, ces savoirs sont ensuite partagés et diffusés à l'ensemble des parties prenantes.

**14** projets financés depuis la création de la Fondation dans le cadre du programme Connaissances et savoirs.



## Elaboration d'un guide pour la réalisation d'une mesure d'impact

**Localisation**  
France

**Partenaires**  
(IM)PROVE

Avec la participation de la Fondation Rexel, (IM)PROVE a créé un guide qui explique ce qu'est l'impact social et comment le mesurer. Pour cela, le guide propose une méthode, que n'importe quelle association ou entreprise sociale pourra suivre et approfondir si elle le souhaite ou si son projet le nécessite.

Celui-ci s'accompagne d'un outil spécifique pour le secteur de l'énergie avec des suggestions d'indicateurs de performance et d'impact selon la mission sociale de l'organisation (accès à l'énergie, formation à l'efficacité énergétique, sensibilisation des ménages en précarité énergétique, etc.).



« Si la mesure d'impact est souvent perçue comme un coût, elle constitue en réalité un investissement pour l'avenir de tout projet socialement innovant. Au-delà du diagnostic, la mesure permet d'identifier des axes d'amélioration et d'innovation, pour continuer d'innover et pousser le projet un cran plus loin. »

**Mélanie Ponson**  
Déléguée Générale d'(IM)PROVE

## Etude sur l'efficacité et la reproductibilité de la rénovation durable à l'échelle d'un « block »

**Localisation**  
Oakland (Californie)

**Partenaires**  
Université de Berkeley - Californie

Le projet EcoBlock, lancé à Oakland en Californie, vise à tester l'hypothèse selon laquelle la rénovation menée à l'échelle du « block » (quartier résidentiel) est plus efficace qu'à l'échelle de l'habitat individuel grâce à la mise en commun des flux et aux gains d'efficacité qu'elle génère.

L'objectif est de tester une plateforme de traitement et de réutilisation de l'énergie, de l'eau et des eaux usées et de déterminer un processus de rénovation hautement efficace et économique, qui pourrait être reproduit partout ailleurs.

Rexel aux États-Unis et Platt, l'une des filiales américaines du Groupe, vont contribuer au financement du projet, fournir gratuitement du matériel et apporter leur expertise pour aider à sa réalisation.

« Le projet contribuera à la définition de nouvelles normes réglementaires pour accélérer la rénovation durable des quartiers résidentiels et inciter les institutions financières à créer des solutions de financement favorisant l'extensibilité de la requalification durable des « blocks » à un prix accessible. »

**Anthony Nahas**  
Directeur du projet Ecoblock



## Les ampoules LED : une solution pour lutter contre la précarité énergétique dans les pays développés

**Localisation**  
Europe  
(France, Royaume-Uni, Allemagne)

**Partenaires**  
OSRAM, GreenFlex

La spectaculaire rentabilité de la LED pourrait en faire le cheval de Troie de l'efficacité énergétique.

### 5 enseignements



Un accroissement de la précarité énergétique est prévu pour les années à venir.



Les économies d'énergie liées à l'éclairage peuvent être à l'origine de nouvelles initiatives pour améliorer l'efficacité énergétique sur des postes plus impactants (fenêtres, isolation, chauffage) pour les ménages les plus démunis.



Les ampoules LED bénéficient d'un cycle de vie très long et offrent une efficacité énergétique supérieure aux autres sources d'éclairage.

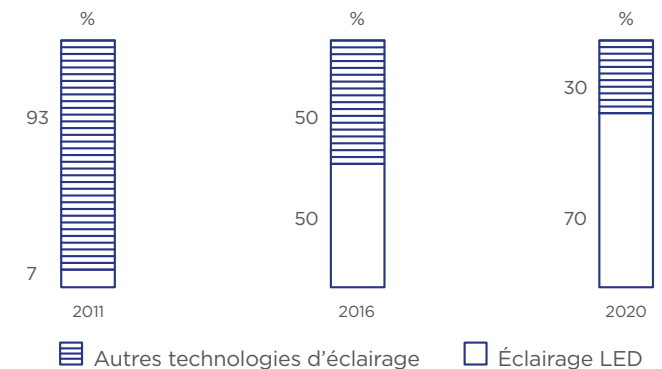


L'efficacité énergétique et le confort d'utilisation des LED progressent, mais ces critères sont perçus comme secondaires auprès des plus démunis.



D'ici quelques années, la LED va devenir le leader de l'éclairage dans le secteur résidentiel. Plus la transition sera rapide, meilleurs seront ses résultats.

### Estimation du marché de l'éclairage résidentiel





---

## Les projets de nos collaborateurs

Dans le cadre de sa mission de soutien aux initiatives axées sur l'efficacité énergétique, la Fondation Rexel encourage les collaborateurs de Rexel, ainsi que les salariés de ses partenaires, à s'impliquer de plus en plus dans les activités de la Fondation.

**Quatre façons** de soutenir les initiatives de la Fondation sont à leur disposition :



- 
- 1. Être un ambassadeur dans son pays pour soutenir les équipes de la Fondation.**
- 



- 2. Participer à un programme de volontariat pour mettre son savoir-faire et son expertise au service des associations et entreprises sociales soutenues par la Fondation.**
- 



- 3. Être parrain d'un projet en soumettant un projet solidaire en ligne avec le positionnement de la Fondation.**
- 

- 4. Participer financièrement à des collectes de dons, des programmes d'incitation de la Fondation ou des dispositifs de don sur salaire mis en place par certaines entités du Groupe.**



## Equiper une école en panneaux photovoltaïques

### Localisation

Madagascar

### Partenaire

Terre des Enfants

La Fondation Rexel accompagne l'association Terre des enfants pour équiper une école en panneaux photovoltaïques à Madagascar, un pays particulièrement pauvre confronté à des coupures d'électricité quotidiennes, parfois très longues. Ce partenariat est issu de l'appel à projets lancé par la Fondation auprès des collaborateurs Rexel à l'occasion de la campagne Ecoday, l'initiative du groupe Rexel valorisant les projets soutenus par ses collaborateurs. Il a été proposé par un collaborateur de Rexel France, parrain d'un enfant de l'association, et a reçu un important soutien de la part de l'ensemble des collaborateurs Rexel.

Ce partenariat permettra de fournir une source d'électricité stable, autonome et propre au siège de l'association Terre des enfants à Tamatave ainsi qu'à un centre d'apprentissage de la couture et de la cuisine attendant, « Femme à Venir ». Il bénéficiera notamment aux jeunes parrainés depuis 15 ans par l'association Terre des enfants, aujourd'hui étudiants, qui pourront utiliser une salle informatique et ainsi accéder aux outils modernes d'apprentissage et à Internet.



## Améliorer l'accès à l'énergie des communautés amérindiennes

### Localisation

Ouest et sud-ouest des Etats-Unis

### Partenaire

GRID Alternatives

Sous l'impulsion d'une collaboratrice de Gexpro, l'une des filiales du groupe Rexel aux États-Unis, la Fondation finance le National Tribal Solar Program de l'ONG GRID Alternatives. Ce projet a pour but d'améliorer l'accès à l'énergie des communautés Amérindiennes aux États-Unis, dont le taux de pauvreté en 2014 dépassait les 28%, quasiment le double de la moyenne nationale. 14% de ces ménages n'ont pas accès à l'énergie, et ceux qui y ont accès rencontrent souvent des difficultés pour payer leurs factures.

Ce financement permettra à l'association d'étendre l'action du Programme à travers l'Arizona, la Californie, le Colorado, le Montana, le Nouveau Mexique, l'État de New York, le Dakota du Sud, l'Utah et l'État de Washington. Cela comprend notamment la rénovation des systèmes hors réseau autonomes dont le fonctionnement est défaillant sur les terres des Navajos. L'initiative bénéficiera directement à ces communautés via l'installation de panneaux solaires pour aider les foyers en difficulté. Elle vise également un bénéfice à plus long terme via le soutien à des programmes de formation professionnelle destinés aux travailleurs locaux dans le domaine de l'industrie solaire qui est en pleine croissance.

« Le soutien de la Fondation Rexel a un impact majeur pour les communautés amérindiennes. Ce projet permettra d'aider les familles à économiser pour faire face à d'autres dépenses urgentes et de leur offrir des opportunités professionnelles dans des régions confrontées au chômage. »

### Tim Willink

Directeur des Tribal Programs de GRID Alternatives



Plus de **1 000** bénéficiaires estimés

**12** communautés directement impactées par ce programme.

Faciliter l'accès à l'énergie des **14 %** de ces ménages qui en sont aujourd'hui privés

---

## Gouvernance

Sous l'égide de La Fondation de France, la Fondation Rexel est gérée par un Comité exécutif afin d'assurer une gouvernance optimale, une sélection efficace de partenaires et le respect des principes clés et de l'éthique du Groupe.

Le Comité exécutif est chargé :

- D'élaborer la stratégie de la Fondation.
- De voter le budget, d'approuver les comptes et les prêts et de définir les procédures juridiques.
- D'étudier et sélectionner les projets présentés à la Fondation Rexel, de définir le montant des fonds attribués à chaque projet et d'évaluer annuellement des partenaires sur la base des critères préalablement définis.

Le Comité exécutif de la Fondation se réunit au moins une fois par an. Il est composé de collaborateurs du groupe Rexel et de membres indépendants.

---

## Nos partenaires

L'objectif ambitieux de la Fondation Rexel, qui consiste à soutenir les initiatives améliorant l'accès de tous à l'efficacité énergétique, passe nécessairement par des collaborations durables, porteuses de sens, avec des personnes et organismes reconnus pour leur engagement et leur expertise. La Fondation Rexel remercie ses partenaires :

ABACweb - Action Tank Entreprise et Pauvreté - Advise for Change - Ashoka - BGET - Bail pour Tous - Caritas - Ceduc UCN - Compagnons Bâisseurs - DSD - Electriciens sans frontières - Enercoop - Energie Partagée - Energise Sussex Coast - ESSEC - ESTP - Europe Tomorrow - Faurecia - Fondation d'entreprise Deloitte - Fondation Legrand - Fondation Schneider Electric - Fondation TEKNIK (FACE) - GERES - GRET - Grid Alternatives - Groupe SOS - Hager - HEC Paris - IECD - (IM)PROVE - INSEAD - Institut négaWatt (DORéMI) - LATIMPACT - Les 7 Vents - Les Amis d'Enercoop - LP4Y - Maverlinn - Microsol - Netspring - Next Step - Nova Scotia Community College - OpinionWay - Osram - PAPA Cambodia - Power;On - Rocky Mountain Institute - SchneiderElectric - SolarFire Concentrated (GoSol) - Soleni - Sport dans la ville - Terre des Enfants - Ti'éole - Unis-Cité - United Nations Foundation - Université de Stanford - Université de Berkeley - Université du Colorado - Université d'Utrecht - Voisin Malin.



---

***Vous souhaitez promouvoir l'efficacité énergétique  
en menant un projet solidaire sur le terrain,  
vous voulez en savoir plus sur nos programmes  
et la Fondation Rexel :***

Site internet

**[www.rexelfoundation.com](http://www.rexelfoundation.com)**

Fil Twitter

**[@rexelfoundation](https://twitter.com/rexelfoundation)**

Contacts

**[rexelfoundation@rexel.com](mailto:rexelfoundation@rexel.com)**

**Responsables de la publication :** Amélie André, Secrétaire Générale de la Fondation Rexel pour le progrès énergétique ; Julien Fernandez, Responsable de la Communication Editoriale du groupe Rexel ;

**Conception éditoriale, rédaction et conception graphique :** Angelini Design.



**Fondation Rexel pour le progrès énergétique**  
**13 boulevard du Fort de Vaux**  
**75017 Paris - France**

