



# RAPPORT DE DÉVELOPPEMENT DURABLE

2011/2012

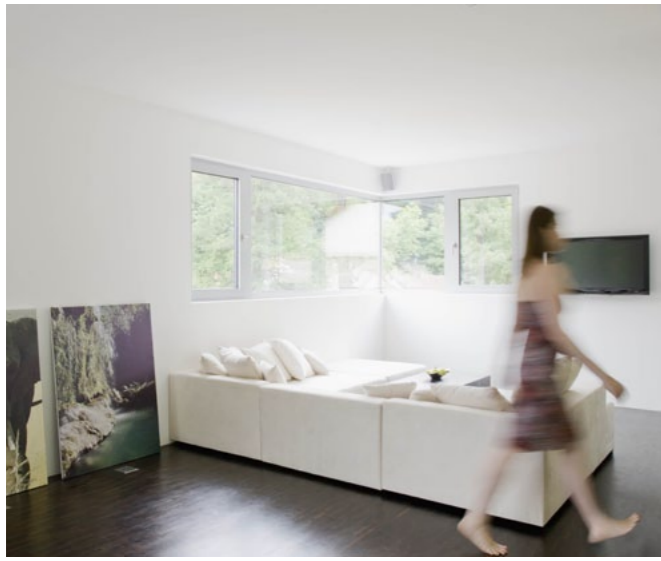
## 04\_MESSAGE DU PRÉSIDENT

06\_Rexel, building the future together

08\_Gouvernance et parties prenantes

10\_Communication sur le progrès (COP)

11\_Démarche éthique



## 12 LA MAÎTRISE DE L'ÉNERGIE

14\_Promouvoir des solutions éco-performantes

16\_Accélérer le développement des énergies renouvelables

18\_Sensibiliser les clients et les consommateurs

## 20 LA RESPONSABILITÉ ENVIRONNEMENTALE

22\_Consolider le pilotage environnemental

24\_Améliorer l'efficacité énergétique des sites

26\_Réduire les émissions de carbone dues aux transports

28\_Réduire et valoriser les déchets

## 30 LA RESPONSABILITÉ SOCIALE

32\_Promouvoir la sécurité et le bien-être au travail

34\_Accompagner le parcours des collaborateurs

36\_Conforter le dialogue social et l'égalité des chances

38\_Associer les salariés à la performance du Groupe

## 40 LA RESPONSABILITÉ SOCIÉTALE

42\_Agir solidairement avec les communautés locales

44\_Favoriser l'accès de tous à l'efficacité énergétique

46\_Promouvoir une approche responsable de la chaîne d'approvisionnement

## 48\_INDICATEURS

50\_Un engagement reconnu

## “CONSTRUISONS LE FUTUR ENSEMBLE”



Pour Rexel, le développement durable constitue un engagement fort vis-à-vis de ses collaborateurs, de la société, de l'environnement, et fait partie intégrante du projet d'entreprise *Energy in Motion*.

Notre mission est d'accompagner nos clients partout dans le monde, où qu'ils soient, pour leur permettre de créer de la valeur et d'optimiser leurs activités. Pour cela, nous leur offrons une gamme de produits et de services durables et innovants dans les domaines des automatismes, de l'expertise technique et de la gestion de l'énergie. Grâce à cette mission et à notre implantation internationale, nous possédons tous les atouts, tant au niveau global que local, pour poursuivre une démarche de progrès avec l'ensemble de nos parties prenantes et auprès des communautés au sein desquelles nous opérons.

Ce rapport de développement durable témoigne des avancées récentes du Groupe en matière de responsabilité d'entreprise et définit nos axes de progrès.

En 2011, Rexel a adhéré au Pacte mondial des Nations Unies, par lequel nous nous engageons à respecter et à promouvoir les dix principes clés relatifs aux droits de l'homme, aux normes du travail, à l'environnement et à la lutte contre la corruption. À travers ce rapport, je tiens à réaffirmer notre volonté de traduire en initiatives concrètes ces principes universels.



“ En 2011, Rexel a adhéré au Pacte mondial des Nations Unies. À travers ce rapport je tiens à réaffirmer notre volonté de traduire en initiatives concrètes ces principes universels. ”

Sur le plan sociétal, nous avons repensé notre périmètre d'intervention avec la création d'une Charte d'engagement et la définition d'un axe fort : favoriser l'accès de tous à l'efficacité énergétique. En 2012, nous avons signé un partenariat avec Ashoka, la plus grande organisation mondiale d'entrepreneurs sociaux, et identifié un premier projet solidaire dans le domaine de la performance de l'habitat pour les populations précaires aux États-Unis. Dans cette perspective, nous continuerons à développer des initiatives avec nos fournisseurs, les ONG et les pouvoirs publics afin de contribuer ensemble à construire un avenir durable.

Depuis deux ans, nous avons renforcé notre expertise en matière de maîtrise de l'énergie et mis en place de nombreuses actions pour réduire notre impact sur l'environnement, avec notamment la réalisation du premier Bilan Carbone® du Groupe. En ligne avec notre stratégie d'entreprise, nous continuerons à développer cette dynamique grâce à des initiatives concrètes en faveur du développement durable : promotion de produits et solutions éco-performants, pilotage amélioré de notre propre consommation d'énergie et optimisation de notre chaîne logistique.

Rexel est aussi un employeur de référence : nous réalisons régulièrement des enquêtes d'opinion pour rester à l'écoute de nos collaborateurs et améliorer l'implication de chacun ; nous avons étendu notre programme de prévoyance universelle et nous nous assurons

que les principes édictés dans notre Guide d'éthique sont partagés partout dans le Groupe. À l'avenir, nous continuerons d'accompagner nos collaborateurs dans leur engagement et dans l'amélioration de leur qualité de vie au travail.

Aider nos clients à réduire leur consommation d'énergie, améliorer notre empreinte environnementale, associer nos fournisseurs à nos engagements, motiver nos salariés au quotidien et soutenir les communautés dans la lutte contre la précarité énergétique, constituent autant d'objectifs forts qui nous guident pour rendre notre activité plus performante et plus durable.

“ Nous continuerons à développer des initiatives afin de contribuer ensemble à construire un avenir durable. ”

## REXEL, BUILDING THE FUTURE TOGETHER

### Notre mission

La mission de Rexel est d'accompagner ses clients partout dans le monde, pour leur permettre de créer de la valeur et d'optimiser leurs activités, en leur offrant une gamme de produits et de services durables et innovants dans les domaines des automatismes, de l'expertise technique et de la gestion de l'énergie.

Grâce à notre capacité unique à combiner un réseau mondial à une présence locale, nous offrons à nos clients le même niveau de service pour toutes leurs activités, où qu'ils soient et quels que soient leurs besoins.

### Nos valeurs

*Energy In Motion* nous donne l'occasion de consolider les bases et les spécificités de notre culture d'entreprise et ainsi de créer une identité et une image uniques. Pour donner corps à la culture Rexel, nous avons défini six valeurs clés qui décrivent ce que nous sommes et l'état d'esprit dans lequel nous travaillons. Ces valeurs définissent une façon de travailler et d'agir cohérente et universelle, dans tous les pays et pour tous les collaborateurs. Elles nous rendent uniques et nous permettent de faire la différence.

- Offrir la meilleure expérience client
- Unir nos forces pour réussir
- Encourager l'innovation
- Impliquer les collaborateurs pour développer leurs talents
- Développer une confiance mutuelle
- S'épanouir en créant la différence

### AMÉRIQUE DU NORD\*

**600** agences  
**7 200** collaborateurs

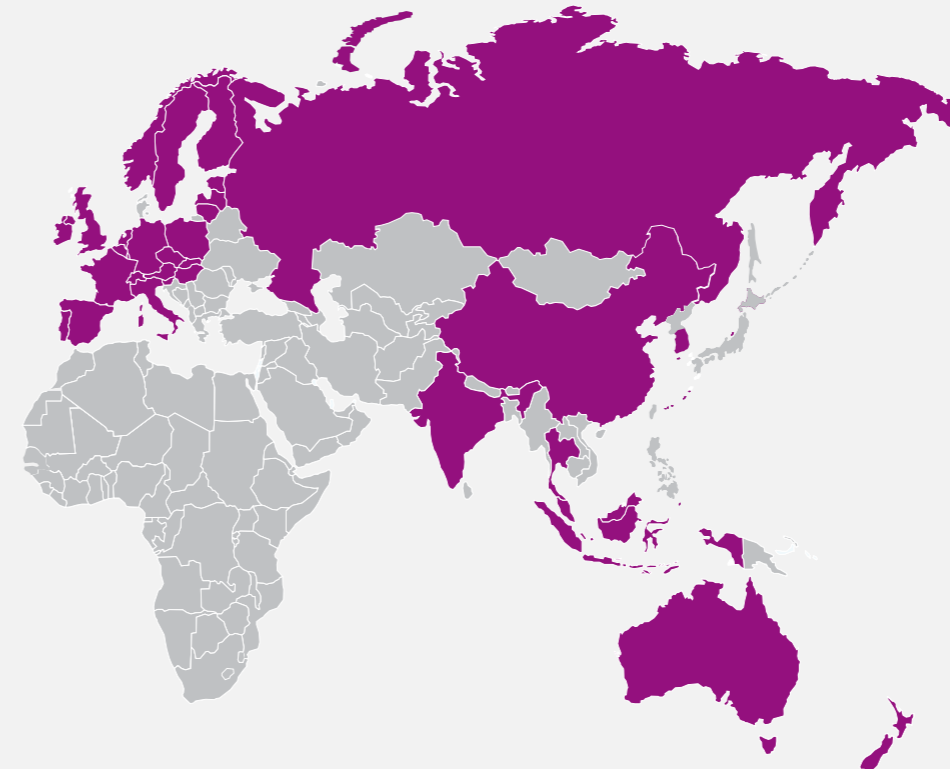


### AMÉRIQUE LATINE ET AUTRES ACTIVITÉS\*

**100** agences  
**1 400** collaborateurs

### EUROPE\*

**1 250** agences  
**16 400** collaborateurs



### ASIE-PACIFIQUE\*

**250** agences  
**3 000** collaborateurs

**N°1**  
EN AMÉRIQUE  
DU NORD\*

**N°1**  
EN ASIE-PACIFIQUE\*

**N°2**  
EN EUROPE\*

**37** PAYS\*

**28 000**  
COLLABORATEURS\*

**12,7 Md€**  
DE CHIFFRE D'AFFAIRES\*

**2 200** AGENCES\*

**450 M€**  
DE VENTES DE PRODUITS  
ÉCO-PERFORMANTS\*

**91 630 teq.CO<sub>2</sub>**  
ÉMISSIONS DIRECTES  
DE GAZ À EFFET DE SERRE\*

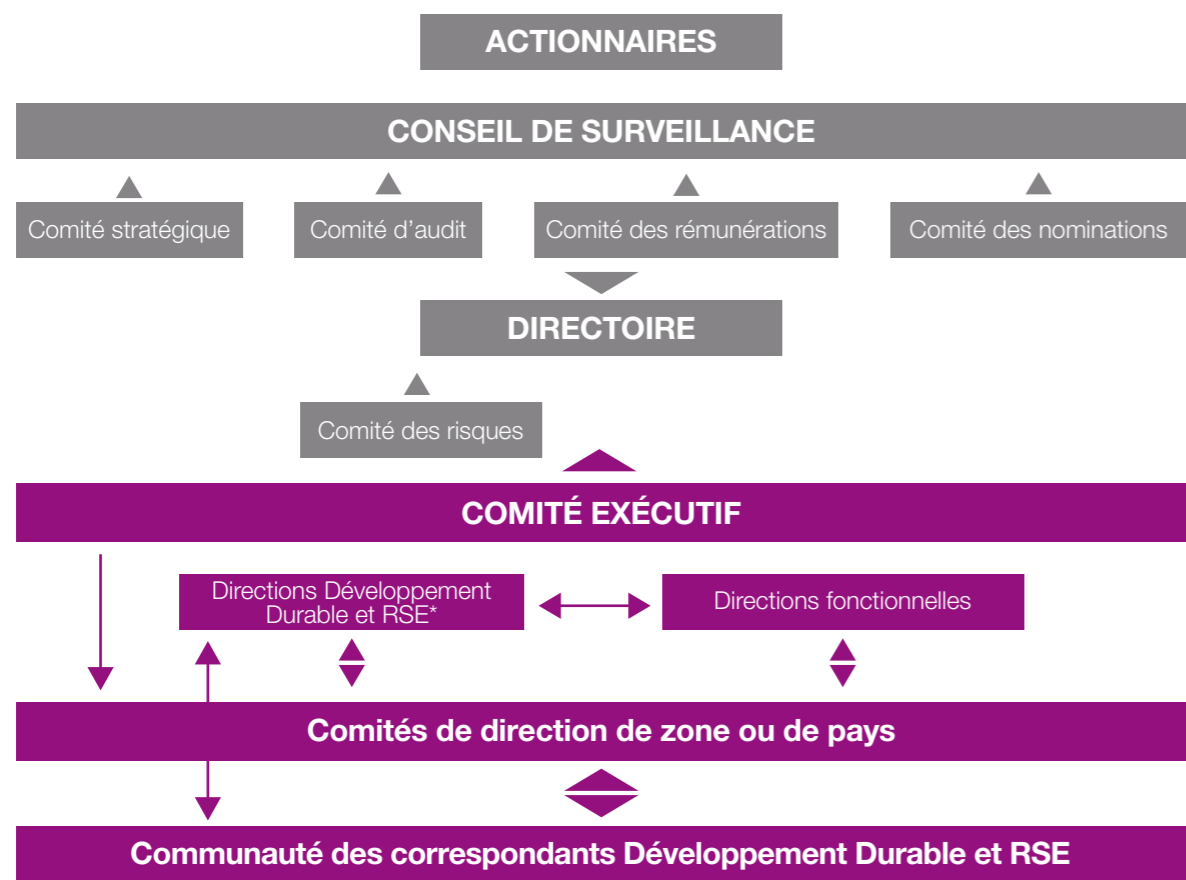
**86 %**  
DES COLLABORATEURS  
DU GROUPE DÉCLARENT  
ÊTRE TRAITÉS  
AVEC RESPECT\*\*

**Près de 60 %**  
DES FILIALES DE REXEL  
S'ENGAGENT AUPRÈS  
DES COMMUNAUTÉS\*

\* Au 31 décembre 2011

\*\* Enquête interne *Satisfaxion11*

## GOVERNANCE ET PARTIES PRENANTES



Rexel est une société anonyme à Directoire et Conseil de surveillance, forme sociale permettant la distinction entre les fonctions de gestion dévolue au Directoire et de contrôle de cette gestion dévolue au Conseil de surveillance.

Composé de douze membres dont quatre indépendants, le Conseil de surveillance contrôle la gestion de Rexel par le Directoire et s'appuie pour ce faire sur les recommandations de quatre comités spécialisés qui lui sont

rattachés : le Comité d'audit, le Comité stratégique, le Comité des rémunérations et le Comité des nominations.

Le Directoire est l'organe de gestion et de direction de Rexel, auquel le Comité des risques est rattaché afin de l'assister dans sa mission de gestion des risques du Groupe.

En parallèle de l'organisation de ce gouvernement d'entreprise, l'organisation opérationnelle de Rexel s'articule autour du Comité exécutif, instance privilégiée de réflexion stratégique.

Le pilotage du programme Développement Durable et Responsabilité Sociale d'Entreprise repose sur une gouvernance opérationnelle réunissant les directions Groupe Développement Durable et Responsabilité Sociale d'Entreprise, les directions fonctionnelles, les Comités de direction Pays et la communauté des correspondants Développement Durable et Responsabilité Sociale d'Entreprise sous l'impulsion du Comité exécutif.

Rexel s'emploie à entretenir avec l'ensemble de ses parties prenantes un **dialogue** fondé sur la **transparence et l'éthique**.

Parties prenantes	Dispositifs d'information, d'écoute et de dialogue	Départements Rexel référents
<b>Ensemble des parties prenantes</b>	Rapport d'activité, Document de référence, Rapport de développement durable, site Internet du Groupe ( <a href="http://www.rexel.com">www.rexel.com</a> ), médias sociaux	Communication
<b>Collaborateurs et partenaires sociaux</b>	Intranets, Guide d'éthique, chartes, campagnes d'information régulières ( <i>Communication Weeks</i> ), campagnes de sensibilisation ( <i>Ecodays</i> ), magazines internes et newsletters ( <i>Interaxion</i> ), Comités d'entreprises, CHSCT, Comité d'Entreprise Européen, accords collectifs, enquête d'opinion des salariés ( <i>Satisfaxion11</i> ), entretiens individuels annuels	Ressources Humaines, Communication
<b>Clients</b>	Presse spécialisée, catalogues et brochures, sites Internet et e-commerce, chaîne d'information pour les professionnels ( <i>Inxel TV</i> ), showroom et démonstrations, salons professionnels, visites clients, animations commerciales, formations, enquêtes de satisfaction, réponse aux questionnaires et évaluations	Directions commerciales, Marketing, Vente, Communication, Qualité
<b>Consommateurs finaux</b>	Webmagazine ( <a href="http://www.efficacite-electrique.fr">www.efficacite-electrique.fr</a> ), applications Internet ( <a href="http://moninstallateurexpert.fr">moninstallateurexpert.fr</a> ), enquêtes auprès du grand public (Baromètre Rexel-Harris Interactive, enquête Rexel UK-YouGov)	Directions commerciales, Marketing, Vente, Communication
<b>Fournisseurs et sous-traitants</b>	Presse spécialisée, résultats des ventes et retours des clients, conventions annuelles, visites et entretiens, partenariats commerciaux (accords de garantie de niveau de service, actions marketing conjointes), questionnaires d'évaluation, clauses éthique et environnementales	Relations fournisseurs, Achats, Marketing, Qualité, Juridique
<b>Actionnaires</b>	Lettre aux actionnaires semestrielle, communiqués trimestriels, rubrique dédiée sur le site Internet, Assemblée générale annuelle, rencontres d'actionnaires en région	Finance, Relations investisseurs
<b>Investisseurs et analystes financiers</b>	Presse financière, réponses aux questions, communiqués trimestriels, <i>Investor day</i> , conférences téléphoniques de résultat, <i>road shows</i> , rencontres individuelles	Finance, Relations investisseurs
<b>Agences de notation extra-financière</b>	Réponses aux enquêtes, <i>reporting</i> au Carbon Disclosure Project (CDP), entretiens et veille : prise en compte des notations (Vigeo, SAM, EIRIS, CDP...)	Développement Durable, Relations investisseurs, Ressources Humaines
<b>Organisations professionnelles</b>	Membre de l'AFEP et du MEDEF, collaboration avec les organisations professionnelles nationales (FGME, NEAD, EUEW...), tables rondes, ateliers, conférences	Communication, Juridique
<b>Médias généralistes, sectoriels et financiers</b>	Communiqués de presse, dossiers de presse, rubrique dédiée sur le site Internet, conférences de presse, interviews	Communication
<b>Institutions publiques, autorités locales</b>	Déclarations diverses : autorisation d'exploiter, ICPE, maladies et accidents de travail, impôt, fiscalité..., participation à des tables rondes, ateliers, conférences, veille réglementaire	Juridique et autres

\* RSE : Responsabilité Sociale d'Entreprise. Plus d'informations sur la gouvernance du groupe Rexel dans le Document de référence (Conseil de surveillance et Comités, Directoire, Comité exécutif, Comité des risques et procédures de contrôle interne et de gestion des risques).

## COMMUNICATION SUR LE PROGRÈS (COP)

Rexel a adhéré au Pacte Mondial en décembre 2011, s'engageant ainsi à respecter et à promouvoir, au sein de sa sphère d'influence, les **10 principes universellement reconnus** relatifs aux droits de l'homme, aux normes du travail, à l'environnement et la lutte contre la corruption.



Principes du Pacte Mondial	Notre Politique	Exemples d'initiatives	Références
<b>DROITS DE L'HOMME</b> <ul style="list-style-type: none"> <li>Promouvoir et respecter les droits de l'homme reconnus sur le plan international</li> <li>Refuser d'être complice de violations des droits de l'homme</li> </ul>	<ul style="list-style-type: none"> <li>Guide d'éthique</li> <li>Procédures relatives à l'inclusion d'une clause éthique dans les contrats</li> </ul>	<ul style="list-style-type: none"> <li>Comité d'hygiène, de sécurité et des conditions de travail (CHSCT) – 64 % des entités du Groupe ont un CHSCT</li> <li>Rexel Plus Protection for All programme de prévoyance qui couvre déjà plus de 5 000 salariés de 11 pays</li> <li>Clause éthique dans les contrats et audits fournisseurs</li> </ul>	<p>p.11 p.32/33 p.30 à 39 p.46/47</p>
<b>NORMES DU TRAVAIL</b> <ul style="list-style-type: none"> <li>Respecter l'exercice de la liberté d'association et reconnaître le droit à la négociation collective</li> <li>Éliminer toutes les formes de travail forcé et obligatoire</li> <li>Abolir de façon effective le travail des enfants</li> <li>Éliminer la discrimination en matière d'emploi et d'exercice d'une profession</li> </ul>	<ul style="list-style-type: none"> <li>Guide d'éthique</li> <li>Protocole de reporting social et sociétal</li> </ul>	<ul style="list-style-type: none"> <li>Instances de dialogue social : Comité Européen et CHSCT – 43 % des entités disposent d'un Comité Européen – 111 accords collectifs signés en 2011 majoritairement en Europe de l'Ouest et Brésil</li> <li>Programme « Promotion de la filière électrique auprès du public féminin » - Rexel UK</li> <li>Possibilité de saisine d'un correspondant éthique par le biais du formulaire Web pour signaler toute pratique non éthique</li> </ul>	<p>p.11 p.32 à 39 p.45 p.48/49</p>
<b>ENVIRONNEMENT</b> <ul style="list-style-type: none"> <li>Promouvoir une approche prudente des grands problèmes touchant l'environnement</li> <li>Prendre des initiatives en faveur de pratiques environnementales plus responsables</li> <li>Encourager la mise au point et la diffusion de technologies respectueuses de l'environnement</li> </ul>	<ul style="list-style-type: none"> <li>Charte pour l'environnement et son Guide</li> <li>Protocole de reporting environnemental</li> <li>Procédures relatives à l'inclusion de clauses environnementales dans les contrats</li> <li>Projet d'entreprise <i>Energy In Motion</i></li> </ul>	<ul style="list-style-type: none"> <li>Mise en place de systèmes de management environnemental – 8 filiales sont certifiées ISO 14001</li> <li>Campagne de sensibilisation des collaborateurs aux enjeux environnementaux (notamment énergétiques) lors de la campagne <i>Ecodays</i></li> <li>Collecte des DEEE – 64% des sites collectent les DEEE</li> <li>Audits environnementaux des fournisseurs</li> <li>Développement d'offres d'efficacité énergétique, produits éco-performants et solutions d'énergies renouvelables</li> </ul>	<p>p.22 à 29 p.14 à 19 p.48/49</p>
<b>LUTTE CONTRE LA CORRUPTION</b> <ul style="list-style-type: none"> <li>Agir contre la corruption sous toutes ses formes, y compris l'extorsion de fonds et les pots-de-vin</li> </ul>	<ul style="list-style-type: none"> <li>Guide d'éthique</li> <li>Programme de conformité au droit de la concurrence</li> <li>Procédures relatives à l'inclusion d'une clause éthique dans les contrats</li> </ul>	<ul style="list-style-type: none"> <li>Formation éthique des affaires</li> <li>Audits fournisseurs</li> <li>Clause éthique dans les contrats fournisseurs</li> </ul>	<p>p.11 p.46/47</p>

## DÉMARCHE ÉTHIQUE

L'éthique du Groupe repose sur un socle de **principes communs** aux **28 000 collaborateurs** qui vivent et travaillent dans **37 pays**.

## UNE DÉMARCHÉ DE PROGRÈS

**La démarche éthique du Groupe est une démarche de progrès** trouvant son fondement dans notre activité professionnelle et qui contribue à préserver notre réputation, renforcer la confiance de nos partenaires et rendre notre croissance durable. Chaque collaborateur de Rexel se doit d'adhérer aux standards de l'éthique professionnelle la plus rigoureuse. Rexel attend de ses collaborateurs qu'ils agissent de manière toujours intègre et conforme à l'éthique afin de mériter et de préserver la confiance mutuelle et le respect des clients, des actionnaires, des fournisseurs, des autres collaborateurs, des partenaires et des collectivités.

**Les principes et les pratiques de l'éthique professionnelle** la plus rigoureuse sont détaillés au travers du Guide d'éthique élaboré dès 2007 et dont une nouvelle version sera diffusée début 2013. Le Guide précise les comportements et les usages à respecter dans une série de relations et de situations professionnelles : achats, clients, cadeaux, conflits d'intérêt, confidentialité, diversité, expression publique, harcèlement, etc.

**Au sein du Groupe, l'animation et la mise en œuvre de la démarche éthique** ont été confiées à un réseau de quarante correspondants éthiques. Ils peuvent être saisis de manière anonyme par toute personne, collaborateur ou non, qui souhaite leur poser une question ou leur faire part d'un problème. Des mesures préventives et correctives ont également été mises en place pour assurer que les procédures de saisine des correspondants se déroulent en toute équité. Ce sont également les correspondants éthiques qui se mobilisent pour susciter l'élaboration, l'adoption et le suivi de plans d'actions afin de faire progresser la démarche éthique dans leur pays.



Promouvoir l'éthique fait partie de notre responsabilité au quotidien”

**John Gschwind**

Directeur Juridique  
Rexel Holdings USA  
et correspondant éthique pour les États-Unis

L'implication de John Gschwind dans la diffusion des bonnes pratiques éthiques auprès des collaborateurs américains a permis aux filiales américaines d'obtenir des scores parmi les meilleurs sur ce thème à l'issue de l'enquête interne *Satisfaction11*.

# L'EXPERTISE POUR LA MAÎTRISE DE L'ÉNERGIE



## En aidant ses clients à consommer moins et mieux,

Rexel place le développement durable au cœur de son activité. Le Groupe joue, au contact des installateurs et des prescripteurs, un rôle de catalyseur et d'accélérateur dans la diffusion des produits éco-performants. Sa connaissance des marchés, enrichie de son expertise d'intégrateur, lui confère également un rôle clé dans la popularisation et le développement des solutions d'énergies renouvelables. Rexel a ainsi adapté son offre et son organisation aux enjeux de maîtrise de l'énergie. Le développement durable, pleinement intégré à son projet d'entreprise, est devenu indissociable de la performance du Groupe.

LES ENJEUX

- Proposer et promouvoir des produits et solutions au service de l'efficacité énergétique.
- Permettre à nos clients de réduire leur empreinte environnementale et d'améliorer leur performance.

x2

: la demande d'électricité mondiale devrait doubler dans les vingt prochaines années\*

**80 à 90%** d'économie d'électricité possible grâce aux LED pour une durée de vie 20 à 30 fois supérieure à celle des ampoules traditionnelles

**+ 41 %** : augmentation des ventes de solutions d'éclairage éco-performant entre 2010 et 2011 au niveau du Groupe

\* Source IEA 2007

ET AUSSI

• Directive Européenne Efficacité Energétique du 11 septembre 2012 : afin d'atteindre l'objectif de réduction de 20 % la consommation d'énergie de l'U.E. d'ici 2020, chaque État membre doit fixer des objectifs triennaux (2014, 2017, 2020).

# 1/ PROMOUVOIR DES SOLUTIONS ÉCO-PERFORMANTES

Une gamme de produits performants

La maîtrise de l'énergie est au cœur du métier de Rexel. Son offre allie les produits les plus efficaces, l'automatisation des équipements et les meilleurs systèmes de gestion de l'énergie. Les produits basse consommation permettent de maîtriser l'énergie nécessaire à l'éclairage, au chauffage, à la climatisation et aux moteurs industriels. L'automatisation des équipements, qui regroupe la domotique et les systèmes de gestion et de contrôle comme les détecteurs de présence ou la centralisation des commandes, vise à piloter et optimiser la consommation. Ces vecteurs d'économie d'énergie répondent à la problématique énergétique des clients de Rexel. Le potentiel d'économies d'énergie dans les bâtiments résidentiels et commerciaux est estimé à 30 % et celui des moteurs industriels à près de 60 %.

La maîtrise de la consommation grâce à des services sur mesure

Rexel propose des prestations sur mesure : audits énergétiques, calculs de rentabilité et de bénéfice environnemental, préconisations, formations, gestion technique des bâtiments. Le Groupe a mis en place une organisation et des équipes spécialisées dans l'efficacité énergétique afin de mieux répondre aux exigences des différents segments du marché. Ainsi, dès 2009, Gexpro, filiale américaine de Rexel, proposait *Active 8*, une démarche globale, prenant en charge la totalité du projet, du diagnostic initial à l'évaluation de performance post-chantier. En Espagne, ABM Rexel a développé une approche verticale, baptisée *Genera*, destinée au secteur hôtelier et aux services publics. En Finlande, c'est le programme *Kandela* qui aide les clients à maîtriser leur consommation d'énergie.

+ D'INFOS

- Sur les solutions éco-performantes : [www.efficacite-electrique.fr](http://www.efficacite-electrique.fr) (rubrique solutions)
- Sur *EcoPowerSavers* : <http://www.ecopowersavers.com.au/>
- <https://twitter.com/EcoPowerSavers>
- <http://www.facebook.com/EcoPowerSavers>
- Sur *Active 8* : <http://www.gexpro.com/active8/>



INITIATIVE  
Des stations-services moins énergivores

ÉTATS-UNIS

Depuis 2011, Gexpro, filiale américaine de Rexel, participe à un chantier de réduction

de la consommation d'énergie dans 2 000 stations-services indépendantes aux États-Unis. Ce projet, mené avec Blue Earth et eCORE Technology, porte sur l'optimisation de l'éclairage, l'installation de moteurs de réfrigération

plus efficaces et la mise en place de systèmes de gestion de l'énergie. Il s'achèvera fin 2013.

ZOOM SUR  
EcoPowerSavers,  
guichet unique  
de solutions

AUSTRALIE



Pour aider ses clients à réduire leur consommation, Rexel Australie a conçu un guichet unique de solutions éco-performantes. Cette offre a devancé l'instauration en juillet 2012 d'une taxe carbone en Australie, puissant incitatif aux économies d'énergie. *EcoPowerSavers* a été lancé en janvier de la même année pour accompagner les clients de la recommandation initiale à l'installation de produits

et de systèmes. L'offre s'adresse aux clients résidentiels, via des installateurs franchisés, et aux clients des marchés industriels et tertiaires. Appelée à se développer, elle contribue à réduire l'empreinte environnementale des clients de Rexel.

EN BREF ↓

- La rénovation de l'éclairage de l'hôpital de Mantes-la-Jolie (France) a permis d'économiser 80 % de la consommation d'électricité.
- La rénovation des deux tours de la Deutsche Bank à Francfort (Allemagne) a permis une réduction de 67 % de la consommation pour le chauffage, et de 90 % pour les émissions de CO<sub>2</sub>.



LES ENJEUX

- Contribuer à la préservation des ressources énergétiques et à la réduction des émissions de CO<sub>2</sub> en étant un acteur référent du marché.
- Encourager le recours aux énergies renouvelables et accompagner nos clients dans leur choix.

25 Md€

: chiffre d'affaires prévu du marché mondial du photovoltaïque en 2015, contre 17 Md€ en 2011\*

+ 8 % : ventes de solutions Rexel «Énergies renouvelables» en 2011 soit 292 M€, dont 83,9 M€ pour l'éolien (+ 56 % vs 2010)

\* Source Rexel, IEA, IMS Research

ET AUSSI

- Le groupe Rexel est présent dans tous les grands salons consacrés aux énergies renouvelables : Inter Solar en Allemagne, WindPower aux États-Unis, le salon des Énergies renouvelables à Paris...

## 2/ ACCÉLÉRER LE DÉVELOPPEMENT DES ÉNERGIES RENOUVELABLES

### Le développement du photovoltaïque

Le marché du photovoltaïque est un marché de taille importante à fort potentiel de croissance. Les solutions photovoltaïques ont déjà fait la preuve de leur efficacité et de leur capacité à réduire les émissions dans le secteur résidentiel ou tertiaire à ses clients partout dans le monde. De par sa dimension internationale, Rexel est en mesure de cibler ce marché, notamment en proposant des kits et une gamme complète de composants : panneaux solaires, structures de fixation, onduleurs, câbles spéciaux, équipements de sécurité. Rexel Belgique a notamment poursuivi son développement dans ce secteur en s'associant à des acteurs clés du marché pour proposer une gamme de composants de haute qualité et des solutions sur mesure.

Le Groupe anticipe une évolution positive du marché, notamment en Europe. En effet, la *grid parity*, qui correspond à la parité des coûts de production de l'énergie photovoltaïque avec les moyens de production des énergies conventionnelles, sera bientôt atteinte, ce qui provoquera un rebond important de la demande. Le Groupe est prêt à y répondre.


### La progression sur le long terme de l'éolien


Sur le marché de l'éolien, Rexel dispose de solutions adaptées aux exigences de ses clients. De la livraison de câbles à une offre de services totalement intégrée, le Groupe propose à la fois l'approvisionnement, la gestion des stocks et la mise à disposition de produits sur les lignes d'assemblage.

Au Canada, où l'éolien est appelé à fortement se développer d'ici 2025, Rexel s'est investi depuis de longues années auprès des sociétés d'ingénierie et des développeurs de projets. Aujourd'hui, le Groupe participe à l'expansion de l'éolien sur ce marché, aux côtés des fabricants, mais aussi des assembleurs et des installateurs.

### + D'INFOS

- Sur les solutions d'énergies renouvelables : <http://www.efficacite-electrique.fr/> (rubrique solutions / énergies renouvelables)

 <http://www.facebook.com/Electrical.Efficiency.Magazine.Rexel>

 [http://twitter.com/Elec\\_Eff\\_Mag](http://twitter.com/Elec_Eff_Mag)



### INITIATIVE Les Green Days pour bâtir des offres vertes

#### INTERNATIONAL

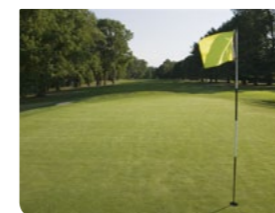
L'équipe d'experts de Rexel, dédiée aux solutions

d'efficacité énergétique et aux énergies renouvelables, a pour mission de concevoir l'offre verte de Rexel. Elle réunit les spécialistes du marketing et des technologies vertes, issus des différents pays où le Groupe est implanté.

Deux fois par an, les *Green Days* leur permettent d'échanger sur les derniers produits, les fournisseurs, les initiatives réussies et les perspectives du marché.

### ZOOM SUR Une empreinte carbone maîtrisée

#### ROYAUME-UNI



Pour permettre au Coventry Golf Club (Royaume-Uni) de réduire son empreinte carbone, Rexel UK a réalisé en 2011 un audit énergétique approfondi de ses installations. Sur la base d'une analyse détaillée de ses postes de consommation et de sa gestion énergétique, la filiale britannique a préconisé une solution intégrant la rénovation de l'éclairage et le recours à l'énergie solaire. Le nouveau

système d'éclairage s'est notamment appuyé sur l'emploi des LED, la détection de présence et l'optimisation de la lumière naturelle. Seize panneaux solaires ont été installés. Bilan : la consommation électrique du Club a diminué de 25 %, soit une réduction de 5 teq.CO<sub>2</sub>.

### EN BREF ↓

- Westburne (Canada) participe au lancement d'un parc d'éoliennes d'une capacité de 270 MW.
- [www.naturalsparx.co.uk](http://www.naturalsparx.co.uk) est le nouveau site marchand de Rexel UK, destiné aux professionnels des énergies renouvelables et installateurs de panneaux photovoltaïques.

LES ENJEUX

- Convaincre nos clients des atouts économiques et environnementaux des solutions éco-performantes et des énergies renouvelables.
- Contribuer au débat public sur l'énergie conformément à notre engagement sociétal de promotion de l'efficacité énergétique.

150

articles en 2 langues\* ont été publiés sur le webmagazine du Groupe consacré à l'efficacité électrique, [www.efficacite-electrique.fr](http://www.efficacite-electrique.fr)

9 personnes sur 10 considèrent l'efficacité énergétique comme un enjeu important (voir encadré Zoom sur ci-dessous)

80% des filiales de Rexel dispensent des formations à leurs clients

\* Français et anglais

ET AUSSI

- LEDZmeet est un espace dédié à l'éclairage LED, à côté d'Utrecht (Pays-Bas), conçu par Rexel pour ses clients.

# 3/ SENSIBILISER LES CLIENTS ET LES CONSOMMATEURS

La sensibilisation et la formation des clients

Face à l'évolution du marché et des technologies, les artisans et les installateurs ont besoin d'actualiser leurs savoir-faire pour convaincre leurs clients d'adopter des solutions économes en énergie. Fort de son expertise, et au-delà de son rôle de distributeur, Rexel leur propose des formations modulables et spécifiques à chaque pays. D'un format allant de quelques heures à une semaine, ces sessions concernent aussi bien les nouvelles sources d'éclairage que les équipements de génie climatique. Les industriels et les clients tertiaires sont quant à eux plus sensibles à la démarche d'accompagnement globale que peut leur offrir le Groupe en matière de management énergétique. Des espaces dédiés aux solutions éco-performantes sont prévus dans les agences. Quel que soit le client, l'argumentation repose sur la démonstration de la rentabilité et du bénéfice environnemental. Le meilleur argument restant l'exemplarité des solutions adoptées par le Groupe pour ses propres besoins énergétiques (voir p. 24 et 25).



INITIATIVE  
Une maison verte  
«exemplaire»

ROYAUME-UNI

En 2011, la filiale britannique de Rexel a dévoilé sa maison basse consommation, environ quatre

fois plus économe en énergie qu'une maison traditionnelle. Véritable vitrine des produits et solutions Rexel, cette maison témoin située près de Londres, est destinée aux prescripteurs comme aux utilisateurs finaux. Une partie habitable a déjà

été testée par une famille. L'autre partie présente la structure de la construction et ses équipements : éclairage LED, pompes à chaleur air-air, panneaux solaires, système domotique, bornes de recharge pour voitures électriques.

ZOOM SUR  
Le baromètre  
des consommateurs

EUROPE, ÉTATS-UNIS



Si les enjeux de l'efficacité énergétique sont en général bien maîtrisés par les professionnels, leur perception par les consommateurs est moins évidente. Rexel a donc lancé le premier baromètre international sur la perception des enjeux de l'efficacité énergétique par le grand public. L'enquête a été menée par Harris Interactive en 2011 sur un échantillon de 4 000 personnes en France,

en Allemagne, au Royaume-Uni et aux États-Unis. Principal enseignement : les consommateurs sont conscients des enjeux - 9 sur 10 considèrent l'efficacité énergétique comme un défi important - mais ils ont une connaissance limitée des solutions existantes.

Le rôle de porte-parole des enjeux liés à l'efficacité énergétique

Rexel a légitimement vocation à participer au débat sur l'utilisation des énergies. Conscient du fait que les consommateurs sont souvent peu informés de ces enjeux, le Groupe a développé de nombreux outils pour partager son expertise auprès du grand public. Son magazine en ligne sur l'efficacité électrique ([www.efficacite-electrique.fr](http://www.efficacite-electrique.fr)) vise à améliorer la compréhension des problématiques et à favoriser la diffusion des innovations éco-efficaces. Diffusé en français et en anglais, il s'adresse à la fois aux professionnels et au grand public. Parallèlement, Rexel a confié à Harris Interactive une enquête internationale sur la perception de l'efficacité énergétique par les consommateurs européens et américains (voir encadré). Les filiales s'inscrivent également dans cette dynamique : à la veille de la mise en œuvre du Green Deal, la législation britannique sur l'efficacité énergétique des bâtiments, Rexel UK a pour sa part réalisé une enquête pour mieux comprendre les comportements des utilisateurs.

+ D'INFOS

- Sur notre baromètre international : [www.rexel.com](http://www.rexel.com) (rubrique engagements / baromètre efficacité énergétique)
- Notre webmag dédié à l'efficacité électrique : [www.efficacite-electrique.fr](http://www.efficacite-electrique.fr)
- Ledzmeet : [www.ledzmeet.com](http://www.ledzmeet.com)
- Sur Sigma Home : <http://www.bre.co.uk/>

EN BREF ↓

- Rexel France est co-organisateur du Salon Enéo, rendez-vous de référence de la construction durable et de l'énergie propre.
- À la fois showroom et bureau d'études, la Ciudad de la Luz d'ABM Rexel à Madrid (Espagne) présente toutes les solutions d'éclairage éco-performant.



# RESPONSABILITÉ ENVIRONNEMENTALE **AMÉLIORER** NOTRE PERFORMANCE

**Le défi environnemental de Rexel** réside davantage dans la dispersion de ses impacts que dans leur ampleur. Implanté dans 37 pays, le Groupe a doublé de taille en cinq ans et opère désormais sur près de 2 600 sites. Face aux enjeux globaux du changement climatique et de la préservation des ressources, Rexel s'efforce de limiter son empreinte. Pour améliorer sa performance environnementale, et atteindre son objectif d'excellence opérationnelle, le Groupe s'est fixé notamment trois priorités : l'efficacité énergétique de ses sites, l'optimisation de ses transports et la maîtrise des déchets.

## LA RESPONSABILITÉ ENVIRONNEMENTALE

### LES ENJEUX

- **Piloter une démarche environnementale cohérente**, reposant sur une évaluation globale et quantifiée de nos impacts environnementaux.
- **Définir des objectifs, mesurer notre progression** et communiquer des résultats fiables et tangibles.

# 81 %

des sites ont adopté la Charte Rexel

pour l'environnement

**8 entités** certifiées ISO 14001 en 2012, 14 devraient l'être d'ici 2014

**40 contributeurs**, 33 validateurs, dans 32 pays :  
étendue du réseau de *reporting* Rexel

### ET AUSSI

- Au titre de membre de l'association Entreprises pour l'Environnement (EpE), Rexel contribue à diffuser des informations et des bonnes pratiques sur la maîtrise des impacts environnementaux, dans des publications (« Mesurer et piloter ses émissions de gaz à effet de serre »).

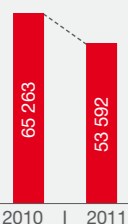
# 1/ CONSOLIDER LE PILOTAGE ENVIRONNEMENTAL

### Un reporting de qualité

Depuis 2006, Rexel a adopté une démarche proactive pour mesurer ses impacts en réalisant chaque année un *reporting* environnemental consolidé au niveau du Groupe. Anticipant les exigences réglementaires de l'article 225 de la loi Grenelle 2, ce *reporting* a pour objectif de couvrir l'intégralité du périmètre financier. Les nouvelles acquisitions y sont aussi intégrées dans un délai de deux ans.

Avec la publication en 2010 de son premier Bilan Carbone® (voir encadré Initiative) et la consolidation de son *reporting* annuel, Rexel a développé une réelle expertise en matière de pilotage environnemental par l'amélioration des procédures de collecte et d'analyse des données, et la mise en place d'un logiciel de *reporting*.

### EMPREINTE CARBONE



**-18%**

Émissions de GES\* liées à la consommation d'électricité (Scope 2)

\* Gaz à effet de serre, unité en teq.CO<sub>2</sub>

### INITIATIVE La « culture carbone »

EUROPE, AUSTRALIE,  
ÉTATS-UNIS

En 2010, Rexel a réalisé la première évaluation de son empreinte carbone au niveau mondial sur un périmètre

significatif (Allemagne, Australie, Espagne, États-Unis, France et Royaume-Uni) représentant 70 % de son activité. Principale conclusion : Rexel émet peu de CO<sub>2</sub> en propre, mais génère indirectement une quantité significative de gaz à effet de serre (GES), due pour deux-tiers aux transports des

produits depuis le fournisseur jusqu'au client. En 2013, le Groupe réalisera un nouveau Bilan Carbone®, dont le périmètre sera élargi.

Les principaux indicateurs relatifs à la performance environnementale et sociale du Groupe sont vérifiés par le cabinet d'audit indépendant Ernst & Young, qui délivre depuis 2010 un niveau d'assurance modérée (voir p. 48-49 Indicateurs).

### Un socle commun pour le management environnemental

La Charte Rexel pour l'environnement, premier pas vers le management environnemental, est aujourd'hui déployée dans plus de 80 % des sites. Elle a largement contribué à l'application des bonnes pratiques au sein des agences. De nombreuses filiales ont également mis en place des systèmes de management de l'environnement (SME) afin d'identifier, quantifier et maîtriser leurs impacts. Le Groupe souhaite généraliser cette démarche et travaille à la mise en œuvre de procédures de management globalisées afin d'améliorer le pilotage de sa performance. En outre, pour preuve des efforts entrepris, nombre de ses filiales sont engagées dans la certification ISO 14001. La filiale Tchèque a ainsi rejoint en 2011 les sept entités du Groupe déjà certifiées ISO 14001.

### Le développement des savoir-faire

La qualité du pilotage repose également sur l'expertise des équipes chargées de collecter, traiter et analyser les données. Les 40 correspondants environnementaux dans le monde sont des acteurs clés dans la réussite de cette démarche, la diffusion des savoir-faire et l'échange de bonnes pratiques. Pour animer cette communauté d'experts, le Groupe organise chaque année depuis 2011 un séminaire Développement Durable. Ce colloque annuel est l'occasion d'échanger sur la stratégie du Groupe, de partager les différentes approches et les plans d'actions, dans une dynamique d'enrichissement mutuel et d'amélioration continue.

### + D'INFOS

- Sur notre Charte pour l'environnement : [www.rexel.com](http://www.rexel.com) (rubrique engagements)
- Sur notre Bilan Carbone® : [www.rexel.com](http://www.rexel.com) (rubrique espace presse / actualités)
- Dans notre Document de référence, chapitre 3 : [www.rexel.com](http://www.rexel.com) (rubrique finance / documentation et information réglementée)

### EN BREF ↓

- Rexel participe depuis 2011 au **Carbon Disclosure Project**, une initiative qui évalue la performance carbone des grandes entreprises pour le compte de plus de 500 investisseurs.
- Rexel s'applique à améliorer la couverture et la transparence de son *reporting* selon le standard de la **Global Reporting Initiative G3.1**.

## LA RESPONSABILITÉ ENVIRONNEMENTALE

### LES ENJEUX

- Réduire notre empreinte environnementale en utilisant des solutions d'efficacité énergétique innovantes.
- Démontrer les bénéfices et l'efficacité des solutions que nous commercialisons, ainsi que notre savoir-faire.

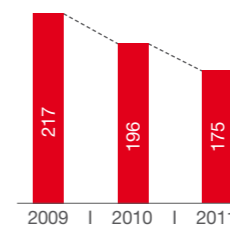
### LA CONSOMMATION D'ÉLECTRICITÉ DANS LES CENTRES LOGISTIQUES (répartition moyenne par poste)



\* Équipements spécifiques comme les convoyeurs, compresseurs, cerceuses, découpeuses...

\*\* Autres équipements comme : ventilateurs, portails, appareils électroménagers, centrales d'intrusion...

### CONSOMMATION D'ÉLECTRICITÉ DU GROUPE en GWh



# 5%

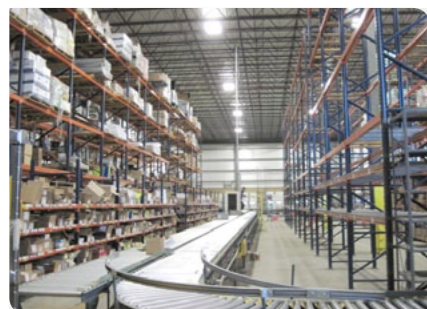
réduction des émissions de CO<sub>2</sub> liées à la consommation énergétique entre 2010 et 2011

## 2/ AMÉLIORER L'EFFICACITÉ ÉNERGÉTIQUE DES SITES

### L'exemplarité par l'action

Acteur clé du marché du matériel et des services électriques, Rexel s'emploie, dès qu'il le peut, à installer dans ses locaux les solutions éco-performantes qu'il promeut auprès de ses clients.

Le Groupe réalise des diagnostics énergétiques de ses sites pour adopter ensuite les solutions de rénovation appropriées : produits éco-performants, systèmes de contrôle et de pilotage, recours aux énergies renouvelables. Rexel met tout en œuvre pour réduire sa consommation et les émissions associées, et contribuer à l'effacement énergétique (lutte contre les pics de consommation et les surcharges du réseau).



### INITIATIVE Relamping

#### ÉTATS-UNIS

Depuis 2011, Rexel USA a entrepris un vaste chantier de rénovation de l'éclairage de 65 sites, qui inclut

notamment son siège social de Dallas (Texas) et son plus grand entrepôt à Mansfield, dans le Massachusetts (10 000 m<sup>2</sup>). Ballasts et sources lumineuses basse consommation, capteurs de présence et de luminosité ont été installés pour optimiser

l'éclairage. Fin 2012, plus de 120 000 m<sup>2</sup> de locaux ont déjà été rénovés. Pour le seul entrepôt de Mansfield, les économies d'électricité sont estimées à 863 MWh/an.

Au cours des deux dernières années les entités du Groupe ont procédé au *relamping* de nombreux bâtiments, sièges sociaux, agences et entrepôts (voir encadré Initiative). Rexel a ainsi réduit son empreinte environnementale tout en démontrant la pertinence économique et écologique des solutions qu'il distribue.

### L'engagement des collaborateurs

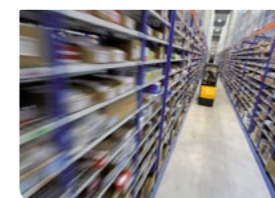
Outre les progrès technologiques, la sensibilisation des utilisateurs est primordiale pour parvenir à une meilleure gestion de l'énergie dans l'entreprise. Afin d'encourager les éco-gestes, Rexel organise chaque année une semaine de sensibilisation aux enjeux environnementaux, les *EcoDays*. La campagne 2011, intitulée « L'efficacité énergétique sur le lieu de travail » invitait chaque salarié, via un site Web disponible en huit langues, à agir quotidiennement pour réduire la consommation d'énergie. Le site des *EcoDays* propose aussi aux salariés d'échanger sur un forum leurs idées, leurs projets et les meilleures pratiques identifiées.

### ET AUSSI

- Grâce au *cloud computing*, la filiale norvégienne de Rexel, Elektroskandia Norge, a réduit de plus de 60 % la consommation énergétique de ses serveurs informatiques.

### ZOOM SUR Un audit énergétique

#### FRANCE



Rexel France a réalisé en 2012 l'audit énergétique de huit de ses centres logistiques. Sur ces sites, 40 % de l'énergie consommée est du gaz, servant principalement au chauffage, et 60 % de l'électricité, utilisée essentiellement pour l'éclairage et les équipements spécifiques (comme les charriots élévateurs et les convoyeurs). Grâce à la régulation des aérothermes

et chaudières, à l'abaissement de la consigne de température ambiante et à la programmation horaire des convecteurs électriques, Rexel France prévoit une diminution annuelle de 1 896 MWh de la consommation de gaz et de 318 MWh de celle d'électricité, soit une réduction des émissions de 483 teq.CO<sub>2</sub>.

### EN BREF ↓

- L'entité finlandaise du Groupe, Elektroskandia Suomi, utilise depuis 2011 une électricité d'origine 100 % hydraulique qui lui permet de réduire d'environ 400 teq.CO<sub>2</sub> son empreinte carbone indirecte annuelle.
- L'installation de panneaux photovoltaïques dans certaines agences en Allemagne, Autriche, France et Slovaquie a permis de réduire de 50 teq.CO<sub>2</sub> les émissions annuelles de gaz à effet de serre.

LES ENJEUX

- Réduire la consommation de carburants et les émissions directes et indirectes liées aux transports, responsables à hauteur de 70 % de notre empreinte carbone.
- Anticiper les réglementations, notamment les taxes carbone, ainsi que les demandes de nos clients en termes d'efficacité logistique.

130g CO<sub>2</sub>/km :

taux d'émission moyen du parc de véhicules Rexel en Europe

**13 %** : diminution de la consommation de carburant prévue au niveau du Groupe entre 2010 et 2014 grâce au renouvellement de la flotte de véhicules des filiales européennes

**22 %** : réduction des émissions de GES dues au transport de produits par la flotte Rexel entre 2010 et 2011

ET AUSSI

- En Europe, Rexel veille à réduire ses émissions liées au transport poids-lourd, dans le cadre de la taxe européenne (Directive européenne dite « Eurovignette »).

## 3/ RÉDUIRE LES ÉMISSIONS DE CARBONE DUES AUX TRANSPORTS

### Une logistique plus verte

Rexel déploie, dans tous les pays où il est implanté, un plan d'optimisation de sa logistique. Le but : réduire les distances parcourues, la consommation de carburants et les émissions de gaz à effet de serre, tout en assurant un service de qualité pour les clients.

Ce programme est développé en interne mais aussi avec les sous-traitants. Outre l'intégration de critères environnementaux dans le processus de sélection des transporteurs, le Groupe encourage le recours au transport partagé, c'est-à-dire la mutualisation des flux avec d'autres entreprises locales (voir encadré).



### INITIATIVE Transport partagé

#### ÉTATS-UNIS

Aux États-Unis les enseignes Rexel et Gexpro ont leur propre organisation logistique. Désireuses d'optimiser leurs tournées de livraisons

et de réduire ainsi leur impact environnemental, elles ont décidé de mutualiser leurs flottes. Un projet pilote a été lancé dans la région de Los Angeles, où les réseaux des deux enseignes sont denses. Tous les camions ont notamment été équipés de systèmes GPS pour piloter

précisément les flux logistiques et les rejets atmosphériques. Le nombre moyen de camions effectuant une tournée quotidienne est passé de 25 à 18, évitant l'émission de 90 teq.CO<sub>2</sub> chaque année. Le système doit être élargi à d'autres régions à l'horizon 2014.

Par ailleurs, Rexel améliore la gestion de sa propre flotte en rationalisant les tournées, en optimisant les chargements et en affinant les outils de mesure. En 2011, les émissions de gaz à effet de serre liées au transport interne ont ainsi baissé de 22 % par rapport à 2010, à périmètre constant, et avec une diminution de 10 % du nombre de véhicules.

### La modernisation du parc automobile

Rexel modernise également son parc de véhicules dédiés aux déplacements des commerciaux, qui représentent près d'un tiers des émissions du Groupe. Le renouvellement progressif de la flotte avec des modèles plus performants, dans le cadre d'accords passés avec les constructeurs et les loueurs, permet de réduire significativement la consommation de carburants et les émissions induites. Fin 2012, 75 % des véhicules ont été renouvelés et leur performance écologique a déjà permis de baisser de 26 % les émissions de gaz à effet de serre liées aux déplacements des employés par rapport à 2009.

### + D'INFOS

- Notre Document de référence, chapitre 3 : [www.rexel.com](http://www.rexel.com) (rubrique finance / documentation et information réglementée)



### ZOOM SUR Une logistique moins polluante

#### SUÈDE

Rexel Suède, certifié ISO14001 depuis 2008, porte une attention particulière au respect de l'environnement

lors de la sélection de ses transporteurs : réduction des distances, normes de pollution des véhicules, formation des conducteurs... Ses objectifs pour 2015 : 40 % de véhicules Euro-4 ou mieux, et 65 % de conducteurs formés à l'éco-conduite.

LES ENJEUX

- **Lutter contre le gaspillage des ressources** et diminuer les quantités d'emballages utilisés et les déchets générés par nos activités.
- **Réduire l'impact de nos déchets** et de nos produits en fin de vie en participant à leur valorisation.

7 800 tonnes

d'emballages et 2 500 tonnes de papier consommées par Rexel en 2011

**80 %** des agences Rexel pratiquent le tri sélectif

**13 270** tonnes de déchets valorisés en 2011, soit un taux de 65 % (59 % en 2010) au niveau du Groupe

**25 tonnes** de batteries et de piles collectées en 2011 par Rexel

**63 %** des agences Rexel ont collecté les DEEE de leurs clients en 2011

## 4/ RÉDUIRE ET VALORISER LES DÉCHETS

### Une production de déchets maîtrisée

Le carton, le bois et le papier constituent l'essentiel des déchets courants issus des activités de Rexel. Afin de limiter cet impact, le Groupe cherche à agir à la source. Il encourage, notamment par la sensibilisation des collaborateurs, l'économie de papier et la réduction des achats de consommables, et favorise l'emploi de conditionnements réutilisables (*voir encadré Initiative*). La réutilisation des emballages (cartons, palettes et tourets) permet non seulement de réaliser des économies mais aussi de diminuer la quantité des déchets dans les entrepôts.



#### INITIATIVE L'emballage intelligent

##### FRANCE

Afin de réduire la consommation de cartons d'emballage utilisés pour le réapprovisionnement

des agences et la mise à disposition des commandes clients, Rexel France a lancé en 2011 un projet pilote pour leur substituer des bacs en plastique réutilisables. Un test a été mené dans 13 agences de la région de Nancy (France). En 18 mois,

la consommation de cartons a chuté de près de 15 tonnes et la quantité de déchets presque d'autant. Rexel France va généraliser cette initiative et envisage d'équiper les bacs de puces électroniques pour optimiser les systèmes de gestion des stocks.

### La valorisation et le recyclage

Depuis plusieurs années, Rexel a mis en place le tri sélectif des déchets dans ses agences et centres logistiques. Celui-ci permet le recyclage matière ou la valorisation des cartons, plastiques et déchets en bois notamment. Ainsi, pour l'année 2011, le taux de valorisation était de 65 %, soit 13 270 tonnes de déchets valorisés, contre 59 % en 2010.

### La collecte des DEEE

En l'absence de traitement adapté, les Déchets issus des Equipements Electriques et Electroniques (DEEE) sont une source de pollution néfaste pour les écosystèmes et dangereuse pour la santé. Soucieux de prendre en compte la fin de vie des produits qu'il commercialise, Rexel participe au recyclage des DEEE. Les enseignes du Groupe ont ainsi mis en place des systèmes de reprise de ces déchets dans 63 % de ses sites pour les acheminer vers une filière de traitement appropriée. Au-delà des exigences réglementaires, certaines filiales se sont associées à des partenaires privés ou à des organismes publics (*voir encadré*). En 2011, plus de 1 000 tonnes de DEEE ont pu être collectés.

### + D'INFOS

- Notre Document de référence, chapitre 3 : [www.rexel.com](http://www.rexel.com) (rubrique finance / documentation et information réglementée)

### ZOOM SUR Un accompagnement des clients dans le recyclage

#### ÉTATS-UNIS, FRANCE



Pour répondre au besoin de ses clients en matière de recyclage des DEEE, l'enseigne américaine Gexpro leur propose un emballage avec frais de port prépayés pour expédier ces déchets vers les usines de traitement de son partenaire Veolia. Rexel France a pour sa part conclu un accord avec Recylum, un éco-organisme agréé pour le traitement des DEEE professionnels. Toutes

les agences Rexel France sont ainsi équipées de bacs de récupération où peuvent être déposés lampes, tubes, matériel d'éclairage, matériel électronique de sécurité et de régulation. Ces déchets sont pris en charge par Recylum conformément à la législation et dans le respect de l'environnement et des conditions de travail.

### EN BREF ↓

- **Aux États-Unis**, Rexel s'est associé à un prestataire unique, Oakleaf, afin d'optimiser le processus de recyclage de ses déchets.
- **En Allemagne**, en Finlande, en Norvège et au Royaume-Uni, les filiales de Rexel se sont fixé des objectifs de réduction et de valorisation de leurs déchets.

# RESPONSABILITÉ SOCIALE ACCOMPAGNER NOS COLLABORATEURS



**L'intégration de la dimension humaine** dans les valeurs et les pratiques du Groupe est un principe fondamental pour Rexel. Sa responsabilité sociale s'exerce dans le respect des droits universels tels que réaffirmés par le Pacte mondial des Nations Unies et se décline à travers les politiques ressources humaines conduites par Rexel et ses filiales. L'adhésion des collaborateurs à ces principes fondateurs est un élément indispensable au dynamisme des équipes et à la réussite du Groupe. Portée par les valeurs réaffirmées dans le projet d'entreprise *Energy In Motion*, la responsabilité sociale se décline dans la sécurité et le bien-être au travail, le développement des compétences, le dialogue social, l'égalité des chances et l'association aux performances du Groupe.



## LA RESPONSABILITÉ SOCIALE

### LES ENJEUX

- **Garantir partout dans le monde** le droit de nos collaborateurs à la sécurité, à l'hygiène et à la santé et généraliser les bonnes pratiques.
- **S'efforcer d'améliorer en permanence** les conditions de travail, notamment par l'amélioration de notre couverture sociale.

# 2,5 à 4,2

: évolution du nombre d'heures par personne consacrées à la formation à la sécurité entre 2009 et 2011 au sein du Groupe

**5000** collaborateurs couverts par *Rexel Plus Protection for All*, programme de prévoyance, dans 11 pays

**86%** des collaborateurs de Rexel déclarent être traités avec respect\*

\* Source enquête interne *Satisfaxion 2011*

### ET AUSSI

• En Espagne et au Portugal, une assistance téléphonique a été mise en place pour aider les collaborateurs à équilibrer vie professionnelle et vie privée. Le dispositif inclut une assistance médicale et juridique, mais aussi des services comme la réparation d'un ordinateur ou la recherche d'un plombier.

# 1/ PROMOUVOIR LA SÉCURITÉ ET LE BIEN-ÊTRE AU TRAVAIL

## La prévention des risques liés à la santé et la sécurité

La responsabilité du Groupe se manifeste, au-delà de ses obligations légales, dans l'attention constante portée à la santé et à la sécurité de ses collaborateurs. Les principaux risques pour les collaborateurs de Rexel sont liés à la circulation routière, aux chutes, à la conduite d'engins, à la manutention, au maniement des câbles et au travail sur ordinateur. Chaque pays gère ces risques de manière autonome, dans le respect des principes du Guide d'éthique et en conformité avec les réglementations locales. Le suivi médical, les opérations de sensibilisation et la formation restent les principaux outils de prévention. Dans de nombreux pays, la formation à la sécurité est devenue systématique. L'objectif du Groupe est de se conformer, partout dans le monde, aux dispositifs les plus exigeants en matière d'hygiène et de sécurité.

## L'amélioration de la protection sociale

Soucieux d'offrir à tous ses collaborateurs une protection sociale appropriée, le Groupe a mis en place en 2010 un programme de prévoyance universelle : *Rexel Plus Protection for All*. *Rexel Plus* a permis à 5 000 salariés de 11 pays de bénéficier d'une couverture complémentaire des maladies professionnelles et des accidents du travail. Toute société acquise par le Groupe et dont les prestations sociales sont en deçà du niveau de *Rexel Plus* en bénéficie automatiquement. Le Groupe est également attentif aux avantages sociaux, vecteur essentiel de responsabilité employeur. Son effort porte en priorité sur les pays où les écarts sont importants (voir encadré Zoom sur).

## + D'INFOS

- Notre Document de référence, chapitre 3 : [www.rexel.com](http://www.rexel.com) (rubrique finance / documentation et information règlementée)
- Sur *Rexel Plus Protection for All* : [www.rexel.com](http://www.rexel.com) (rubrique espace presse / communiqués)

satisfaxion  
11

### INITIATIVE Satisfaxion

#### INTERNATIONAL

En mai 2011, 27 000 collaborateurs de 24 pays (96 % de l'effectif total) ont répondu à une enquête

d'opinion interne. La thématique du respect de la personne a obtenu les réponses les plus positives : 86 % des salariés interrogés se déclarent satisfaits.

En termes d'engagement et de bien-être, le pourcentage de répondants se déclarant très satisfaits est également

élevé chez Rexel. Enfin, quatre personnes sur cinq estiment que leur travail leur donne notamment un sentiment d'accomplissement personnel.

## ZOOM SUR Un coup de pouce aux avantages sociaux

### INTERNATIONAL



En Chine, seul un tiers des 900 collaborateurs du Groupe était couvert par une mutuelle complémentaire. La sécurité sociale dont disposaient les autres ne leur offrait pas l'accès aux réseaux de soins privés. Depuis janvier 2012, l'ensemble des effectifs est couvert par une mutuelle. Au Chili, en complément de *Rexel Plus*, une couverture médicale a été instaurée pour la totalité des salariés en 2011, suivie, en 2012,

par une sensibilisation à la médecine préventive. Au Royaume-Uni, 1 000 salariés du Groupe ont bénéficié en 2012 d'une baisse de leur franchise, notamment pour les soins ambulatoires, sans surcoût de leur prime de mutuelle. Au Brésil, à la suite de l'acquisition de Nortel en 2011 et d'Etil et Delamano en 2012, un régime de prévoyance commun a été mis en place pour l'ensemble des salariés.

### EN BREF ↓

- Le programme *Rexel Plus* a reçu en 2010 le Prix de la responsabilité sociale à l'international des Trophées ORAS C&B (*Compensation & Benefits*)
- *Rexel France* a mis en place en 2012 une couverture qui garantit le versement d'une rente aux salariés qui se retrouveraient en situation de dépendance totale et propose, en option complémentaire, des prestations d'assistance aux collaborateurs confrontés à la dépendance d'un proche.

LES ENJEUX

- Valoriser le capital humain de l'entreprise, levier fondamental de notre dynamisme et de notre capacité d'innovation.
- Motiver, mobiliser et fidéliser nos collaborateurs en développant leurs compétences et en les accompagnant dans leur évolution de carrière.

PERSONNES AYANT BÉNÉFICIÉ D'UNE FORMATION DANS L'ANNÉE AU SEIN DU GROUPE

(en pourcentage)



ET AUSSI

- Rexel a initié la formation de haut niveau *Business Leadership Cycle* en partenariat avec l'IMD de Lausanne, N°1 au classement des écoles de management du *Financial Times*.

## 2/ ACCOMPAGNER LE PARCOURS DES COLLABORATEURS

Le développement des compétences

La valorisation des compétences est un des piliers de l'engagement social de Rexel. Face à l'évolution rapide des métiers, des marchés et des technologies, la formation est indispensable pour acquérir de nouvelles expertises. Les entités locales assurent les formations techniques et réglementaires, les fabricants participent aux formations sur les produits tandis que le Groupe gère la formation des managers. L'objectif de cette dernière n'est pas seulement d'acquérir des compétences, mais aussi d'apprendre, de manière très concrète, à maîtriser le changement et à gérer l'innovation.

L'accompagnement de l'évolution professionnelle

Chaque collaborateur doit être en mesure de saisir les opportunités d'évolution qui se présentent à lui. La réalisation de cet objectif passe notamment par l'évaluation des compétences et la gestion de la mobilité. En 2011 par exemple, 67 % des collaborateurs ont eu un entretien annuel d'évaluation avec leur supérieur hiérarchique, moyen privilégié d'échanger. L'évaluation est aussi un tremplin vers la mobilité, tant hiérarchique que fonctionnelle ou géographique.

Un avantage à la communication

Pour accompagner ses collaborateurs, le Groupe les informe et favorise le dialogue ainsi que le partage d'expériences entre les différentes entités. En 2012, *Interaxion*, le magazine interne du Groupe, a été refondu et complété par une version en ligne, disponible en trois langues (français, anglais et allemand). Les dernières éditions des *Communication Weeks*, plateformes de communication mises à la disposition des pays, ont porté sur les résultats de l'enquête *Satisfaxion11*, la transition managériale, le projet d'entreprise, la Charte d'engagement sociétal et le nouveau plan d'actionnariat *Opportunity12*.

+ D'INFOS

- Notre Document de référence, chapitre 3 : [www.rexel.com](http://www.rexel.com) (rubrique finance / documentation et information réglementée)
- Sur la récompense « Un des meilleurs Ouvriers de France » : [www.rexel.com](http://www.rexel.com) (rubrique espace presse / communiqués)



INITIATIVE *International Traineeship*

INTERNATIONAL

Lancé en 2007, *International Traineeship* est un programme de stages à l'international

dont l'objectif est d'identifier les jeunes talents et d'améliorer la notoriété de Rexel auprès des universités et grandes écoles. Les stages durent de six mois à un an et sont encadrés par un tuteur dans le pays d'accueil.

Le nombre de participants est passé de 12 en 2011 à 15 en 2012 et devrait continuer de croître.



ZOOM SUR *Un simulateur d'agence : Elixir*

INTERNATIONAL

Destiné à simuler sur deux jours la gestion d'une agence pendant une année, *Elixir* a été testé dans trois pays en 2011. Ce simulateur aide à comprendre et à maîtriser la complexité du fonctionnement d'une agence Rexel. À terme, 6 000 personnes pourront s'y exercer afin d'avoir une vision plus globale de ce qui constitue le cœur de métier de Rexel.

EN BREF ↓

- En 2011, trois collaborateurs de Rexel France ont obtenu le titre prestigieux de « Un des Meilleurs Ouvriers de France » dans la catégorie « Commercial - conseil en solutions énergétiques - filière électricité ».
- Partant du principe que mieux vaut demander que deviner, la filiale américaine de Rexel a mis au point un petit guide d'entretien pour les managers sur le thème « Qu'est-ce qui fait rester les employés ? ».

LES ENJEUX

- **Garantir et promouvoir le respect des droits** de nos salariés en termes de liberté d'expression et de représentation.
- **Consolider l'éthique des relations de travail**, notamment la non-discrimination, l'égalité des chances et le respect de la diversité.

+ de 16 000

collaborateurs de Rexel couverts par le Comité d'entreprise européen

**520 collaborateurs** du Groupe sont impliqués dans les instances représentatives

**23,1 % de femmes** dans l'effectif total en 2011 (22,6 % en 2010)

**111 accords collectifs** ont été signés en 2011 au sein du Groupe, majoritairement en Europe et au Brésil

ET AUSSI

- Le Comité d'entreprise européen dispose depuis 2011 d'un intranet réservé où peuvent être consultés tous les documents adressés aux représentants.

# 3/ CONFORTER LE DIALOGUE SOCIAL ET L'ÉGALITÉ DES CHANCES

**Le renforcement du dialogue social**

Rexel accorde une grande importance à la liberté d'expression et de représentation de ses collaborateurs. Le Groupe encourage la libre parole de ses salariés, respecte leur droit d'appartenance syndicale et développe avec eux un dialogue régulier et constructif sur des sujets d'intérêt commun. Le dialogue social concerne à la fois l'évolution stratégique de Rexel, ses activités, ainsi que sa politique en matière d'emploi, de formation, d'hygiène et de sécurité. Le Comité d'entreprise européen, instauré en 2005, joue un rôle important dans le dialogue social et le partage des bonnes pratiques.

**Le respect de la diversité et de l'égalité des chances**

Parmi les principes inscrits dans le Guide d'éthique du Groupe, figurent ceux de la dignité et du respect des personnes. Rexel ne tolère aucune discrimination et assure à tous l'égalité des chances en termes de recrutement, de formation, de rémunération, d'affectation et d'évolution professionnelle.

Concernant l'égalité entre hommes et femmes, plusieurs filiales ont engagé des actions pour favoriser le recrutement des femmes (*voir encadré Initiative*). Mais, à l'instar de la faible féminisation de la distribution spécialisée, leur pourcentage reste peu élevé : un peu plus de 23 % de l'effectif du Groupe. Rexel a également lancé plusieurs initiatives en faveur des plus de 50 ans, qui représentent 26 % de l'effectif du Groupe. Il poursuit aussi son engagement en faveur du handicap (*voir encadré Zoom sur*).

**+ D'INFOS**

- Notre Document de référence, chapitre 3 : [www.rexel.com](http://www.rexel.com) (rubrique finance / documentation et information règlementée)
- Notre Guide d'éthique : [www.rexel.com](http://www.rexel.com) (rubrique engagements / les salariés / éthique)



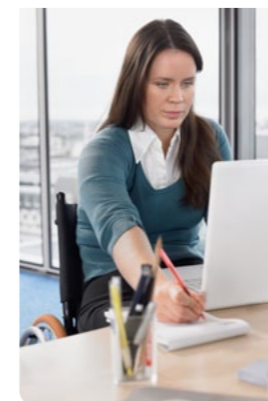
**INITIATIVE Branchées sur la réussite**

**ROYAUME-UNI**

La filiale britannique de Rexel, Newey & Eyre, s'est engagée aux côtés de l'Electrical

Contractors Association (ECA) dans le programme *Wired for Success*, dont l'objectif est de féminiser la profession d'électricien. Depuis octobre 2011, cette formation diplômante conjugue l'acquisition de connaissances techniques et de compétences

commerciales à une aide à l'insertion dans les entreprises. Une douzaine de femmes sera formée en deux ans, avec des horaires aménagés pour les mères de famille. Les bénéficiaires seront suivies pendant un an pour faciliter leur intégration professionnelle.



**ZOOM SUR Une démarche Handicap**

**FRANCE**

Rexel France poursuit son engagement en faveur des personnes handicapées avec des actions concrètes, notamment pour maintenir les handicapés dans leur emploi. Sachant que 80 % des handicaps ne sont pas visibles, le préalable est

d'identifier les collaborateurs concernés puis, si besoin est, de prendre les mesures nécessaires pour aménager leur poste de travail. Rexel France a également développé la sous-traitance avec le secteur protégé, en particulier pour l'entretien des espaces verts ou les mailings. Un plan de communication et de sensibilisation au handicap a aussi été mis en place.

**EN BREF ↓**

- En 2011, les correspondants éthiques ont été saisis de 64 cas, en majorité en Amérique du Nord. Un tiers des saisines concernait les relations entre collaborateurs, un autre tiers la fraude ou le vol.
- La filiale autrichienne de Rexel a organisé en 2012 un premier atelier de sensibilisation sur le vieillissement productif. Au programme : motivation et transmission du savoir.

LES ENJEUX

- **Concrétiser l'appartenance au Groupe** et valoriser la performance individuelle et collective.
- **Motiver nos collaborateurs en leur offrant** des conditions préférentielles d'accès à l'actionnariat d'entreprise.

8 000

collaborateurs de Rexel sont devenus actionnaires du Groupe entre le premier plan d'actionnariat (2007) et 2012, année de lancement d'*Opportunity12*, soit plus de 25 % de l'effectif au 31 décembre 2011

**60%** des effectifs de Rexel bénéficient d'une part variable dans leur rémunération

**1,94%** : part du capital détenue par les collaborateurs et ex-collaborateurs du Groupe au 23 novembre 2012

## 4/ ASSOCIER LES SALARIÉS À LA PERFORMANCE DU GROUPE

### La rémunération variable

La rémunération variable, au même titre que l'actionnariat salarié et l'intéressement, sont des moyens privilégiés pour valoriser l'implication des collaborateurs. Cette reconnaissance fait partie intégrante de la culture Rexel.

La gestion des rémunérations, si elle est menée localement par les pays, doit répondre à deux principes du Groupe : l'équité et la compétitivité. Ce sont ces mêmes principes qui guident la politique de rémunération variable, qui est une manière d'associer les salariés à la réussite de l'entreprise. Celle-ci concerne aujourd'hui 60 % des effectifs. Près de la moitié de l'effectif mondial bénéficie également d'un plan d'intéressement aux profits, fondé sur des résultats collectifs (*voir encadré*).

### L'actionnariat salarié

Depuis l'introduction en bourse de Rexel, trois plans d'actionnariat ont été proposés à des conditions préférentielles aux salariés, en 2007, 2010 et 2012 (*voir encadré*). Réservés aux salariés, ces plans fonctionnent avec une décote sur le prix de référence de l'action et un abondement de l'employeur sous forme d'actions gratuites (hors France où un abondement en cash a été proposé). Ils permettent d'associer les collaborateurs aux performances de Rexel et d'accroître leur participation au capital du Groupe.

Par ailleurs, un programme exceptionnel d'actions gratuites a été déployé en 2011 auprès de 536 directeurs d'agences et opérationnels. En France, les six filiales de Rexel ont proposé à leurs salariés de toucher la prime de partage des profits (150 euros) prévue par la loi, ou de la verser dans un Plan d'Epargne Groupe sur un fonds investi en titres Rexel avec, dans ce cas, un abondement de leur employeur de 150 euros en 2011 et 250 euros en 2012. Plus de 40 % des salariés ont choisi cette seconde option.

### + D'INFOS

- Notre Document de référence, chapitre 3 : [www.rexel.com](http://www.rexel.com) (rubrique finance / documentation et information règlementée)
- Sur *Opportunity12* : [www.rexel.com](http://www.rexel.com) (rubrique espace presse / communiqués)



### INITIATIVE Opportunity12

#### INTERNATIONAL

Le nouveau plan d'actionnariat salarié, lancé en septembre 2012, a concerné plus de 90 % des collaborateurs du Groupe dans 16 pays, soit quatre

de plus qu'en 2010 (Chine, Australie, Brésil et Finlande). Les actions ont été proposées au cours de 12,14 euros, soit un prix de souscription égal à 80 % (hors États-Unis) de la moyenne des cours sur les 20 jours précédant l'annonce de l'offre. L'offre a été complétée

par un abondement de l'employeur sous forme d'actions gratuites (hors France où un abondement en cash a été proposé). Les collaborateurs ont pu souscrire en ligne dans 13 des 16 pays.

### ZOOM SUR L'intéressement au Canada

#### CANADA



Tous les salariés de Rexel Canada qui ne bénéficient pas d'un système de bonus ou de commission, soit environ 1 800 personnes, sont éligibles aux plans d'intéressement aux bénéfices. À côté de l'*Incentive Compensation Plan*, qui vise tous les salariés, le *Management Incentive Plan*, réservé aux managers, est lié aux résultats financiers mais aussi à des objectifs

stratégiques en termes de ventes, de qualité, de formation des employés, etc. En 2011, l'intéressement s'élevait en moyenne à 8,6 % de la rémunération annuelle.

### EN BREF ↓

- **24 sites « Opportunity »**, autant que de pays concernés, ont été lancés en février 2012 date de disponibilité des avoires placés dans le cadre du plan d'actionnariat salarié *Opportunity07*, proposé aux collaborateurs lors de l'introduction en Bourse du Groupe en 2007.



**RESPONSABILITÉ  
SOCIÉTALE  
S'ENGAGER  
AUPRÈS DES  
COMMUNAUTÉS**

**Impliqué depuis toujours dans des actions solidaires**, Rexel poursuit son engagement auprès des communautés locales. Le Groupe structure sa démarche autour d'une thématique fédératrice : favoriser l'accès de tous à l'efficacité énergétique. Fort d'une expertise reconnue dans ce domaine, Rexel souhaite contribuer à la lutte contre la précarité énergétique. La responsabilité sociétale du Groupe s'exerce aussi dans ses relations avec ses fournisseurs et sous-traitants, notamment dans le respect de l'environnement et de l'éthique.

## LA RESPONSABILITÉ SOCIÉTALE

### LES ENJEUX

- **Consolider notre ancrage dans le tissu économique et social** et soutenir le développement des territoires où nous sommes implantés.
- **Accompagner et soutenir l'engagement solidaire** de nos collaborateurs.

# 1/ AGIR SOLIDAIREMENT AVEC LES COMMUNAUTÉS LOCALES

### La contribution au développement local

Par son implantation internationale et la densité de son réseau d'agences, le Groupe est enraciné dans le tissu local de nombreux territoires. Au-delà de son poids économique, Rexel souhaite participer au développement harmonieux des communautés où il est implanté. Cet engagement civique se traduit par de nombreuses initiatives de solidarité. Ainsi, les filiales se mobilisent fréquemment au profit de la formation professionnelle, de la recherche médicale ou d'actions philanthropiques. Elles mettent gracieusement à disposition des produits et des équipements électriques et organisent des collectes au bénéfice d'associations sportives, culturelles et humanitaires.



### INITIATIVE Penser aussi au handicap

#### ALLEMAGNE, MEXIQUE

Grâce aux dons récoltés par ses employés, Hagemeyer Deutschland, la filiale allemande de Rexel, soutient deux villages

pour handicapés de l'association SOS Villages d'Enfants, au Mexique et en Allemagne. Le Village d'Hohenroth (Allemagne) accueille 160 jeunes adultes handicapés qui travaillent dans le secteur agricole et l'artisanat.

### MONTANT TOTAL DES DONATIONS DES FILIALES DE REXEL



Rexel apporte aussi son aide aux communautés locales lorsqu'elles sont affectées par des catastrophes naturelles. Par solidarité, les fonds collectés pour l'urgence par les filiales ou les collaborateurs bénéficient bien souvent d'un abondement du Groupe.

### L'implication des collaborateurs

L'engagement au service des communautés est une source d'inspiration et de motivation pour les collaborateurs. Leur implication est en effet indispensable à la réussite de la démarche citoyenne du Groupe. Aussi, Rexel soutient leur participation à ces initiatives de solidarité locales et souhaite donner à chacun la possibilité d'être force de proposition. Il encourage également les filiales à développer le mécénat de compétences, riche de sens pour les salariés. Ils peuvent intervenir en tant que promoteur ou instigateur d'un programme ou apporter leurs savoir-faire et leur expertise à un projet local ou global.

### ET AUSSI

• **Rexel a signé un partenariat avec l'Institut Télémaque**, qui accompagne dans leurs études des jeunes issus de milieux défavorisés. Rexel apporte à des collégiens et lycéens un soutien financier mais aussi personnel, grâce au tutorat de collaborateurs qui accompagnent leurs filleuls tout au long de leur scolarité.

### + D'INFOS

- L'Institut Télémaque : [www.institut-telemaque.org/](http://www.institut-telemaque.org/)
- Notre Document de référence, chapitre 3 : [www.rexel.com](http://www.rexel.com) (rubrique finance / documentation et information règlementée)



### ZOOM SUR Des collaborateurs impliqués

#### ÉTATS-UNIS, CANADA, CHILI

Les collaborateurs canadiens et américains de Rexel ont participé à l'édition 2011 du *Relay for Life*, une campagne internationale de collecte de fonds pour

soutenir la lutte contre le cancer.

Par ailleurs, un fonds spécial d'aide a été créé en 2010 pour soutenir les collaborateurs du Groupe victimes du séisme de février 2010 au Chili, notamment pour financer la reconstruction de leurs maisons. Plus de 100 000 € ont été collectés auprès des salariés de 15 pays.

## LA RESPONSABILITÉ SOCIÉTALE

### LES ENJEUX

- **Lutter contre la précarité énergétique**, notamment au sein des communautés les plus défavorisées, en valorisant notre expertise.
- **Renforcer la cohérence de nos actions** solidaires avec notre métier et les savoir-faire de nos collaborateurs.

**8,4%** en France, 8,6 % au Royaume-Uni, 7 % aux États-Unis : part de la consommation des ménages liée aux dépenses d'énergie (transport et logement)\*

**75 à 89%** des personnes interrogées considèrent que les distributeurs de matériel électrique sont des acteurs importants pour promouvoir l'efficacité énergétique\*\*

**1,5 milliard** d'habitants ne disposent pas de l'électricité dans les pays en développement, et lorsque des services énergétiques modernes sont disponibles, ils sont souvent trop coûteux

\* Source : [www.efficacite-electrique.fr](http://www.efficacite-electrique.fr) \*\* Source : Baromètre Rexel-Harris Interactive 2011 sur l'efficacité énergétique

## 2/ FAVORISER L'ACCÈS DE TOUS À L'EFFICACITÉ ÉNERGÉTIQUE

### Un territoire d'engagement fédérateur

Le Groupe s'engage activement aux côtés de ses partenaires locaux pour mettre ses compétences au service des plus démunis. En toute logique, Rexel soutient les initiatives solidaires en faveur d'un meilleur usage et d'une consommation optimisée de l'énergie. S'engager dans la lutte contre la précarité énergétique est la résultante naturelle de l'expertise du Groupe et de sa responsabilité sociétale. Ce territoire d'engagement a d'autant plus de sens qu'il s'inscrit dans son projet d'entreprise, *Energy In Motion*.

En 2012, Rexel a formalisé sa démarche dans une Charte et un Guide d'engagement sociétal, permettant ainsi de faire converger l'action des filiales autour d'objectifs

communs, dans des actions en faveur de l'éducation, de la formation professionnelle ou encore de l'habitat social favorisant l'accès de tous à l'efficacité énergétique.

### Une démarche collaborative

Chaque filiale est invitée à concevoir et mettre en œuvre son propre programme sociétal. Celui-ci peut prendre la forme d'un soutien à un projet solidaire, d'un partenariat avec une association à but non lucratif ou encore d'une collecte de fonds d'urgence (*voir aussi p. 42 et 43*). Rexel encourage également la mise en place de projets en collaboration avec ses partenaires : clients, fournisseurs et organisations non gouvernementales. En 2011 et en 2012, Rexel a ainsi signé deux partenariats globaux, le premier avec l'organisation Ashoka, et le deuxième avec la Fondation-Schneider Electric (*voir encadrés*).

### ET AUSSI

• **Les électriciens du cœur** : en 2011, la filiale américaine de Rexel, Gexpro, a participé à l'émission de télévision *Extreme Makeover, Home Edition* en faisant don de plusieurs panneaux solaires pour équiper la maison d'une famille démunie à Columbus (Ohio).

### + D'INFOS

- Sur Ashoka : [www.ashoka.org/](http://www.ashoka.org/)
- Notre Charte d'engagement sociétal : [www.rexel.com](http://www.rexel.com)

### INITIATIVE Les « Ashoka Fellows »

ÉTATS-UNIS



En 2011, Rexel s'est engagé aux côtés de l'organisation Ashoka pour accompagner des entrepreneurs sociaux innovants dans le domaine de l'efficacité énergétique.

Les « Ashoka Fellows » sont parrainés par Rexel et bénéficient d'une aide financière

sous forme d'une bourse ainsi que d'un soutien technique.

En 2012, le Groupe et ses filiales américaines Rexel Inc. et Gexpro se sont engagés à soutenir Stacey Epperson, fondatrice de la société Next Step, qui facilite l'accès à des maisons préfabriquées financièrement

abordables et éco-efficaces. À terme, l'objectif est de constituer un pool international d'entrepreneurs sociaux impliqués dans des programmes axés sur l'efficacité énergétique.



### ZOOM SUR La formation d'électriciens

CHINE

En 2012, le Groupe a signé un partenariat avec la Fondation-Schneider Electric, qui s'inscrit dans sa démarche de co-développement. L'objectif du premier projet, lancé en septembre 2012, est de soutenir une école technique de formation d'électriciens à Taiyuan, dans la province du Shanxi (Chine). Cette initiative, menée avec la *China Environmental Protection Foundation*, porte sur la modernisation et l'équipement de deux ateliers ainsi que sur la formation de 300 étudiants en deux ans.

### EN BREF ↓

• **Dr Electric** est une opération pédagogique de sensibilisation aux économies d'énergie, lancée dans les écoles par Nortel, filiale de Rexel au Brésil, en partenariat avec le ministère de la Culture brésilien.

• **2012** : Année internationale de l'énergie durable pour tous (proclamation de l'Assemblée Générale des Nations Unies).

LES ENJEUX

- **Garantir à nos clients** le respect des normes d'environnement, de santé et de sécurité des produits.
- **Partager nos engagements** en matière de développement durable avec nos partenaires commerciaux.

**34%** des achats du Groupe sont réalisés auprès de fournisseurs signataires du Pacte mondial des Nations Unies

**17%** : part des achats responsables sur les achats globaux en 2011 contre 13 % en 2009 dans les entreprises françaises\*

\* Source : Opinion Way - Obsar

# 3/ PROMOUVOIR UNE APPROCHE RESPONSABLE DE LA CHAÎNE D'APPROVISIONNEMENT

## Une approche éthique partagée

Signataire depuis 2011 du Pacte mondial des Nations Unies, Rexel associe ses partenaires commerciaux à sa démarche éthique. Dans une approche de responsabilité partagée, Rexel intègre des composantes sociales, environnementales et sociétales à ses relations avec les fournisseurs et sous-traitants. Le respect des principes définis par son Guide d'éthique est une condition préalable à l'établissement et au développement de relations commerciales avec le Groupe et ses filiales. Rexel inclut ainsi dans ses contrats d'achat des clauses spécifiques stipulant l'obligation d'opérer en conformité avec les lois nationales et les conventions internationales, notamment celles relatives au droit du travail, à l'environnement, à la santé et à la sécurité. Le fournisseur doit aussi respecter les principes de la libre concurrence et rejeter

toute forme de corruption. Il s'engage, aux côtés de Rexel, à respecter les droits de l'homme et la dignité humaine, à ne pas recourir au travail des enfants, au travail forcé ou au travail clandestin et à rejeter toute discrimination envers ses employés.

## La responsabilité à l'égard des produits

Garant de la conformité réglementaire des produits qu'il commercialise, Rexel doit suivre et anticiper l'évolution des réglementations, notamment le déploiement en Europe de la directive sur les substances dangereuses RoHS et du règlement sur les produits chimiques REACH. Un dispositif a été mis en place pour informer les clients de la conformité des produits, particulièrement au sujet des SVHC. Une démarche similaire a été entamée pour accompagner l'évolution des normes, notamment l'harmonisation des étiquetages pour la sécurité de l'utilisateur (GHS-CLP).

Par ailleurs, Rexel renforce les contrôles de qualité et de sécurité sur les produits de ses marques propres. En 2012, le Groupe a initié une démarche proactive d'analyse du cycle de vie d'une sélection de produits représentatifs (voir encadré Initiative).

## + D'INFOS

- Notre Document de référence, chapitre 3 : [www.rexel.com](http://www.rexel.com) (rubrique finance / documentation et information réglementée)
- Sur le laboratoire d'essai Bizline : [www.rexel.com](http://www.rexel.com) (rubrique espace presse / actualités)
- RoHS : *Restriction of Hazardous Substances*
- REACH : *Registration, Evaluation, Authorisation and Restrictions of Chemicals*
- SVHC : *Substances of Very High Concern*
- GHS-CLP : *Globally Harmonised System of Classification, Labelling and Packaging*

### INITIATIVE L'analyse du cycle de vie des produits Bizline

FRANCE



Bizline, une des marques propres du Groupe, a entrepris en 2012 une première étude de l'analyse du cycle de vie (ACV) de quelques-uns de ses produits. Cette étude s'inscrit dans la continuité de sa démarche qualité et sécurité, qui l'avait déjà conduite à faire accréditer son laboratoire de tests par le Comité Français

d'Accréditation (COFRAC). Pour réaliser cette ACV, Bizline a travaillé en étroite collaboration avec ses fournisseurs et sous-traitants. Cela lui a permis de mieux connaître les postes contributeurs de l'empreinte environnementale des produits et de pouvoir travailler sur leurs spécifications

techniques. Ainsi, Rexel se prépare à l'évolution des réglementations sur l'affichage environnemental.

### ZOOM SUR Les audits chez les fournisseurs

#### INTERNATIONAL



Gexpro Services, filiale de Rexel, est une des entités du Groupe les plus avancées en termes d'audits sur site de ses fournisseurs. Les audits portent sur les finances, l'environnement, le système qualité, les opérations et la sécurité. La procédure se déroule en deux étapes : une auto-évaluation des fournisseurs, suivie par un audit sur site réalisé par

l'équipe Gexpro. En fonction du score obtenu par le fournisseur, celui-ci peut être refusé, agréé ou approuvé sous conditions. Un document précisant les mesures correctives à entreprendre est systématiquement remis aux fournisseurs audités.



## INDICATEURS ENVIRONNEMENTAUX

	UNITÉ	2011	2010	VARIATION
<b>CONSOMMATION DE RESSOURCES</b>				
<b>Consommation d'eau</b>	<b>m³</b>	<b>498 643</b>	<b>401 974</b>	<b>24 %</b>
<b>Consommation d'énergie</b>				
Consommation d'électricité	MWh	175 259	196 017	-11 %
Consommation de gaz	MWh	157 710	142 848	10 %
Consommation de fuel	MWh	10 677	12 012	-11 %
<b>Consommation d'emballages</b>	<b>tonne</b>	<b>7 800</b>	<b>4 108</b>	<b>-</b>
Dont cartons	tonne	3 808	2 293	-
Dont plastiques	tonne	469	377	-
Dont bois	tonne	3 090	-	-
Dont autres emballages	tonne	434	1 438	-
<b>Consommation de papiers</b>	<b>tonne</b>	<b>2 481</b>	<b>2 595</b>	<b>-4 %</b>
Dont papier commercial	tonne	1 303	1 333	-2 %
Dont papier de bureau et autres	tonne	1 224	1 262	-3 %
<b>DÉCHETS</b>				
<b>Quantité totale de déchets générés</b>	<b>tonne</b>	<b>20 717</b>	<b>18 676</b>	<b>11 %</b>
Dont quantité totale de déchets valorisés	tonne	13 270	11 104	20 %
% d'agences effectuant le recyclage DEEE	%	63 %	72 %	8 %
<b>EMPREINTE CARBONE – ÉMISSIONS DE GES**</b>				
<b>Emissions de GES - Scope 1</b>				
Emissions de GES liées à l'énergie - Combustion sur site (gaz & fioul)	teq.CO <sub>2</sub>	34 541	31 918	8 %
Emissions de GES liées au transport des produits par la flotte Rexel	teq.CO <sub>2</sub>	26 975	34 510	-22 %
Emissions de GES liées aux déplacements professionnels en voiture	teq.CO <sub>2</sub>	30 112	-	-
<b>Emissions de GES - Scope 2</b>				
Emissions de GES liées à l'énergie - Consommation d'électricité	teq.CO <sub>2</sub>	53 592	65 263	-18 %
<b>VENTE DE SOLUTIONS « ÉCLAIRAGE ÉCO-PERFORMANT ET ÉNERGIES RENOUVELABLES »</b>				
<b>Chiffre d'affaires total issu des ventes de solutions « Éclairage éco-performant et énergies renouvelables »</b>	<b>M€</b>	<b>463</b>	<b>402</b>	<b>15%</b>
Chiffre d'affaires issu des ventes de solutions d'éclairage éco-performant	M€	172	122	41%
Chiffre d'affaires issu des ventes des solutions « énergie éolienne »	M€	84	58	45%
Chiffre d'affaires issu de la vente de solutions « énergie solaire photovoltaïque »	M€	208	222	-6%

## INDICATEURS SOCIAUX

	2011	2010
<b>EFFECTIFS</b>		
Effectif total	28 310	27 716
% de femmes	23,10 %	22,60 %
% de managers	19,50 %	19,40 %
% de collaborateurs en contrat à durée déterminée	4,10 %	3,60 %
Âge moyen des collaborateurs	40,1 ans	40,3 ans
Nombre de recrutements	4 591	3 732
Turnover	14,20 %	14,50 %
<b>ORGANISATION DU TEMPS DE TRAVAIL</b>		
Taux d'absentéisme	2,80 %	3,00 %
<b>FORMATION</b>		
% de collaborateurs formés dans l'année	63,70 %	48,10 %
<b>DIVERSITÉ</b>		
% de collaborateurs déclarant un handicap	0,80 %	0,70 %
<b>HYGIÈNE ET SÉCURITÉ</b>		
Taux de fréquence des accidents du travail (par million d'heures travaillées)	7,8	7,7
Taux de gravité (pour 1 000 heures travaillées)	0,2	0,1
% de collaborateurs formés à la sécurité	40 %	41 %
<b>ACTIONNARIAT SALARIÉ</b>		
Part du capital détenu par des salariés ou ex-salariés dans le cadre du plan d'actionnariat	0,60 %	0,62 %

### \* Note méthodologique

Pour répondre aux exigences de reporting externe, notamment aux obligations réglementaires et aux sollicitations des parties prenantes (clients, investisseurs, agence de notation etc.), Rexel réalise depuis 2006 un reporting environnemental, social et sociétal. En anticipation de l'article 225 du Grenelle II, le processus de reporting vise à couvrir un périmètre identique à celui retenu pour l'établissement des comptes financiers. De plus, les procédures de reporting sont vérifiées par le cabinet d'audit indépendant Ernst & Young, qui a délivré en 2010 et 2011 une assurance modérée sur les principaux indicateurs relatifs à la performance environnementale et sociale du Groupe.

Pour plus de détails sur les informations reportées et sur la méthodologie, se référer au chapitre 3 – Responsabilité d'entreprise du Document de référence.

\*\* Rexel a choisi de communiquer sur les émissions de gaz à effet de serre selon la méthodologie du *GhG Protocol*, scopes 1 et 2. Les facteurs d'émission liés à la production électrique utilisés sont les facteurs 2009 publiés par l'Agence Internationale de l'Energie. Les autres facteurs d'émission proviennent de la méthodologie Bilan Carbone® v6 de l'ADEME.

## NOTATIONS EXTRA-FINANCIÈRES

Depuis son introduction en Bourse en 2007, Rexel est souvent sollicité par différents acteurs (agences de notation, investisseurs...) concernant sa performance développement durable. Les indices d'investissement socialement responsables (ISR) suivent les performances des plus grandes entreprises internationales selon des critères ESG (Environnement, Social et Gouvernance). Grâce à ses efforts, Rexel a été sélectionné par trois indices d'investissements socialement responsables : ASPI, STOXX Europe Sustainability et FTSE4Good.



En 2012, Rexel a intégré l'Advanced Sustainable Performance Indices Eurozone® qui regroupe les 120 meilleures valeurs boursières de la zone Euro selon une approche *best-in-class*.



Rexel fait partie de l'indice FTSE4Good depuis mars 2011, dont la sélection repose sur des critères économiques, sociaux et environnementaux.



Le groupe Rexel a également été sélectionné en 2012 pour appartenir au STOXX® Europe Sustainability, composé d'entreprises cotées issues de 18 pays européens.

## ENGAGEMENTS VOLONTAIRES

Dans un objectif de transparence et de progrès, le Groupe s'investit dans différents projets et publications afin d'interagir avec ses parties prenantes et d'encourager les bonnes pratiques.



Rexel reporte depuis 2010 au Carbon Disclosure Project (CDP), organisation indépendante à but non-lucratif, qui évalue la performance carbone de grandes entreprises et leur stratégie face au changement climatique, pour le compte de plus de 500 investisseurs.



Dans le cadre de son engagement auprès de l'association Entreprises pour l'Environnement (EpE), Rexel participe à diverses publications comme par exemple « Mesurer et piloter ses émissions de gaz à effet de serre » - publié en mai 2011 et « Actions Climat dans l'Entreprise » paru en novembre 2012. Rexel contribue ainsi à la diffusion des informations et des bonnes pratiques relatives aux enjeux environnementaux tels que la gestion de l'énergie et le changement climatique.

## RÉCOMPENSES



Rexel a été nommé par le Magazine Fortune en 2012 parmi les *World's Most Admired Companies* dans son classement 2012 qui repose sur 9 critères dont le management des ressources humaines, le management de la qualité et la responsabilité sociale.

Pour plus d'informations :  
[sustainability@rexel.com](mailto:sustainability@rexel.com)



REXEL, Société anonyme à Directoire et Conseil de surveillance. Siège social : 189/193, boulevard Malesherbes, 75017 Paris. RCS Paris 479 973 513 – **Directrice de la publication** : Pascale Giet – **Responsables de la publication** : Julien Fernandez, Laurence Galand, Xavier Gallot, François Ledard – **Conception et réalisation** : @Textuel La Mine – **Crédits photos** : J-L. Bertini/Picturetank (couverture, p. 14), Plainpicture (p. 02, 03, 12-13, 30-31), Graphicobsession (p. 02, 03, 20-21, 40-41), Laurent Zylberman (p. 04), Rexel (p. 16, 18, 19, 24, 25, 26, 28, 29, 33, 34, 35, 36, 38, 39, 43, 45, 47), Thinkstock (p. 17), DR (p. 27, 37, 42) – **Fabrication** : E-Graphics – Papier issu de forêts gérées durablement (label FSC) – **Publication** : décembre 2012