

An aerial photograph of the Earth, showing the continent of North America and the Arctic region. The land is depicted in shades of green and brown, while the oceans are a deep blue. The Arctic region is covered in white ice and snow. The horizon of the Earth is visible against a clear blue sky.

REXEL

un monde d'énergie

**RAPPORT DE
DÉVELOPPEMENT DURABLE**

— Nos engagements 2014 —

SOMMAIRE

4

ÉDITO

Rudy Provoost, Président-Directeur Général de Rexel,
Président de la Fondation Rexel pour le progrès énergétique

6

ÉTHIQUE

Une démarche de progrès

7

LUTTE CONTRE LA CORRUPTION

Un axe fort de la démarche éthique

8

GOUVERNANCE

Une nouvelle structure

10

DÉFI CLIMATIQUE

Le climat et les enjeux énergétiques

16

DÉMARCHE DÉVELOPPEMENT DURABLE

18

Développer des solutions de maîtrise de l'énergie innovantes pour nos clients

28

Améliorer la performance environnementale de nos opérations

40

Impliquer et accompagner nos collaborateurs

50

Promouvoir des pratiques responsables dans la chaîne de valeur

56

Favoriser l'accès de tous à l'efficacité énergétique

66

NOTATION EXTRA-FINANCIÈRE

Un engagement reconnu

68

INDICATEURS SOCIAUX ET ENVIRONNEMENTAUX

70

PACTE MONDIAL DES NATIONS UNIES

Communication sur nos progrès



ÉDITO

Pour Rexel, le développement durable est partie intégrante du projet d'entreprise *Energy in Motion* mis en œuvre depuis 2012. Nous avons, avec toute notre filière, une responsabilité majeure face aux enjeux socio-économiques de l'accès à l'énergie, de la transition énergétique et de la lutte contre le changement climatique.

Rexel a fait de ces enjeux les moteurs de sa croissance. Le Groupe entend ainsi jouer un rôle de catalyseur grâce à sa position unique dans la chaîne de valeur de l'énergie. Notre mission : accompagner nos clients, où qu'ils soient dans le monde, en mettant à leur disposition des solutions électriques innovantes et les aider à saisir les opportunités qui se présentent dans un monde de l'énergie en pleine révolution numérique, pour leur permettre d'optimiser leurs activités et créer de la valeur.

Le groupe Rexel est membre depuis 2011 du Pacte Mondial des Nations Unies. C'est pour nous un engagement fort et symbolique pour le respect des droits de l'homme et des normes du travail, la préservation de l'environnement et la lutte contre la corruption. Nous nous employons à mettre en application ces principes universels par des initiatives concrètes, et à les promouvoir auprès de nos partenaires. C'est une démarche collective de soutien et d'amélioration continue, et nous réaffirmons notre volonté d'y contribuer.

En conjuguant nos forces à celles de nos parties prenantes, nous avons réalisé ces dernières années des progrès notables en matière de responsabilité sociale et environnementale. Un des faits marquants a été la création de la Fondation Rexel pour le progrès énergétique sous l'égide de la Fondation de France, qui témoigne de notre volonté de nous mobiliser, aux côtés de nos fournisseurs, de nos clients, des universités et des acteurs de la société civile ainsi qu'avec nos collaborateurs, en faveur de l'accès de tous à l'efficacité énergétique.

Aider nos clients à optimiser leur consommation d'énergie, améliorer la performance environnementale de nos opérations, associer nos fournisseurs à nos engagements, motiver nos salariés au quotidien et soutenir les communautés dans la lutte contre la précarité énergétique, en particulier via la Fondation Rexel pour le progrès énergétique, constituent autant d'objectifs qui nous guident pour rendre notre activité plus performante et plus durable.

RUDY PROVOOST
Président-Directeur Général de Rexel,
Président de la Fondation Rexel pour
le progrès énergétique

L'ÉTHIQUE

La démarche éthique de Rexel est une démarche de progrès continu, portée par des principes communs aux 30 000 collaborateurs du Groupe. Elle contribue à préserver la réputation de Rexel et à renforcer la confiance de ses partenaires. Elle participe ainsi à rendre sa croissance durable. Son déploiement s'appuie sur

un Guide d'éthique, diffusé à tous les salariés, qui précise :

- les principes et les pratiques de l'éthique professionnelle ;
- les comportements à respecter dans diverses situations professionnelles : confidentialité, cadeaux, achats, clients, conflits d'intérêt, expression publique, harcèlement, etc.

40

CORRESPONDANTS ÉTHIQUES
AU SEIN DU GROUPE

ou non, de poser une question ou de faire part d'un problème de manière anonyme, notamment grâce à un formulaire de contact en ligne. L'éthique fait l'objet de campagnes d'information périodiques à destination de l'ensemble des collaborateurs. Durant sa réunion plénière de 2014, le Comité d'entreprise européen a fait des propositions sur les meilleurs moyens de sensibiliser les collaborateurs, sur les sujets prioritaires à traiter et sur le format que devrait prendre une animation éthique.

Le guide a été mis à jour en 2013 pour y intégrer le respect des principes du Pacte Mondial, les règles relatives au droit de la concurrence, les valeurs de l'entreprise et l'utilisation des médias sociaux. Un réseau de 40 correspondants éthiques assure l'animation et la mise en œuvre de la démarche éthique. Une procédure de saisine permet à toute personne, collaborateur

21

TRADUCTIONS
DU GUIDE D'ÉTHIQUE



Audit interne sur l'éthique

En 2014, un contrôle approfondi du programme d'éthique a été réalisé par l'Audit interne du Groupe, avec pour objectifs d'évaluer le niveau de conformité de Rexel et de ses filiales aux règles de contrôle interne et d'apprécier l'organisation mise en place. L'enquête a consisté en des entretiens avec les correspondants éthiques dans 10 pays et des personnes référentes au siège, l'analyse des informations réglementées publiées depuis 2008 et l'étude des pratiques du marché.

LA LUTTE CONTRE LA CORRUPTION

La lutte contre la corruption est un axe fort de la démarche éthique du Groupe, qui s'est engagé à rejeter la corruption sous toutes ses formes et à ne pas recourir à des procédés ou agissements illicites en

vue d'obtenir des avantages ou des exemptions non conformes aux législations locales ou internationales. Rexel a donc développé pour l'ensemble de ses activités un corpus de règles et outils afin

de maîtriser les risques de corruption, sous la responsabilité directe du Directeur de la Conformité et de la Gestion des Risques.

En 2014, Rexel a réaffirmé son engagement en publiant un recueil de principes directeurs et de bonnes pratiques en matière de lutte anti-corruption, contrôle des échanges commerciaux et lutte anti-blanchiment. Destiné à l'ensemble des collaborateurs, il précise les exigences et les recommandations du Groupe vis-à-vis de ses filiales. Les collaborateurs Rexel ont également à leur disposition, dans une rubrique dédiée de l'intranet Groupe, les outils nécessaires à la bonne compréhension de ces principes (rappel des textes réglementaires, des principes de l'OCDE et du Pacte Mondial) et qui peuvent les accompagner en cas de situation sensible. En outre, depuis juillet 2014, Rexel a développé un module de formation en e-learning sur la prévention de la corruption, disponible en neuf langues. Son déploiement dans 22 pays est prévu en 2015.

Dans le cadre de grands projets internationaux, une procédure spécifique de validation encadre l'engagement du Groupe.

Diffusée aux salariés concernés, elle impose d'effectuer pour chaque projet une analyse des risques, à la fois sur les pays impliqués et sur les contreparties. Suite à cette analyse, si le niveau de risque le requiert, les équipes impliquées sur le projet doivent avoir validé le module de formation et alerter le Directeur de la Conformité, qui émettra des recommandations et convoquera un comité d'arbitrage afin de valider ou non la poursuite du projet.

Campagne de sensibilisation à la protection des données

Dans le prolongement de sa démarche éthique, Rexel a lancé en 2014 une campagne de sensibilisation à la protection des données. Destinée à l'ensemble des collaborateurs du Groupe, cette campagne renforce leur attention sur les risques relatifs aux données personnelles, à la confidentialité et à l'usage des médias sociaux.

LA NOUVELLE STRUCTURE DE GOUVERNANCE

Rexel a adopté en 2014 une nouvelle structure de gouvernance, mieux adaptée au contexte actuel d'évolution rapide du secteur pour diriger et administrer le Groupe. Le Conseil d'administration et le Comité exécutif travaillent en étroite collaboration pour simplifier les processus de décision et accélérer le déploiement de la stratégie.



45%

**DE FEMMES
PARMI LES
ADMINISTRATEURS**
(AU 27 MAI 2015)

LE COMITÉ EXÉCUTIF

Le Comité exécutif participe à la gestion des activités du Groupe. C'est l'instance privilégiée de réflexion stratégique, de coordination des initiatives, de suivi des performances et de l'avancement des projets transversaux.

Il est composé de neuf membres (au 1^{er} juillet 2015) :

- le Président-Directeur Général ;
- cinq représentants des directions fonctionnelles ;
- trois représentants des directions opérationnelles géographiques.

Au sein du Comité exécutif, les sujets liés à la Responsabilité Sociale de l'Entreprise (RSE) sont portés par Pascale Giet, Directeur de la Communication et du Développement durable Groupe et Vice-Présidente de la Fondation Rexel, et Sharon MacBeath, Directeur des Ressources humaines Groupe.



GOUVERNEMENT D'ENTREPRISE

Le Code de gouvernement d'entreprise des sociétés cotées, établi par l'Association française des entreprises privées (AFEP) et le Mouvement des entreprises de France (MEDEF), constitue le référentiel de gouvernement d'entreprise de Rexel.

LE CONSEIL D'ADMINISTRATION ET SES COMITÉS

Le Conseil d'administration est composé de neuf membres (au 27 mai 2015). Il est présidé par Rudy Provoost, Président-Directeur Général de Rexel. Un Vice-Président et administrateur référent (François Henrot, membre indépendant) a également été désigné. Afin de mener à bien sa mission et de faciliter ses décisions, le Conseil

d'administration s'appuie sur les avis, propositions et recommandations de trois comités spécialisés, dont il a fixé la composition et les attributions.

LES COMITÉS SPÉCIALISÉS : MISSIONS PRINCIPALES

Comité d'audit et des risques

- veiller à l'exactitude et à la sincérité des comptes sociaux et consolidés,
- émettre des recommandations dans les domaines financiers, comptables et du contrôle interne.

Comité des nominations et des rémunérations

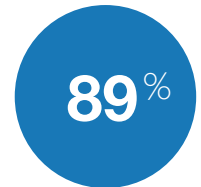
- effectuer toute proposition concernant les nominations, révocations, licenciements et renouvellements des administrateurs, du Président du Conseil d'administration et s'assurer que les critères d'indépendance des

membres indépendants du Conseil d'administration sont effectivement réunis,

- effectuer toute recommandation ou émettre tout avis sur la rémunération du Président du Conseil d'administration, ainsi que sur la politique d'attribution de stock-options et d'actions gratuites.

Comité d'investissement stratégique

- examiner et émettre un avis sur les projets d'acquisition ou de cession de branches d'activités ou d'actifs.



**D'ADMINISTRATEURS
INDÉPENDANTS**
(AU 27 MAI 2015)



RÉPONDRE AU DÉFI CLIMATIQUE

Le changement climatique est en marche et représente un immense défi pour notre planète. La responsabilité des gouvernements, mais aussi des entreprises et des particuliers, est engagée. Le groupe Rexel est résolument actif et contribue à relever les défis énergétiques. Au-delà de l'optimisation de sa propre performance environnementale, le Groupe promeut l'adoption de solutions d'efficacité énergétique afin de réduire les émissions de CO₂ et convaincre ses partenaires et clients de maîtriser leur consommation de manière durable.

LE CLIMAT ET LES ENJEUX ÉNERGÉTIQUES

Comme pour marquer l'importance de la 21^e Conférence sur le Climat à Paris (décembre 2015), l'année 2014 aura été la plus chaude jamais enregistrée dans le monde depuis 1880. Selon le cinquième rapport du GIEC, le groupe intergouvernemental d'experts sur l'évolution du climat, le réchauffement climatique est désormais avéré et inéluctable.

40%

ENVIRON DE L'ÉNERGIE CONSOMMÉE

dans le monde et près de 30% des émissions de gaz à effet de serre liées à la consommation d'énergie proviennent des bâtiments commerciaux, résidentiels et industriels

(Programme des Nations Unies pour l'environnement (UNEP) - initiative climat et bâtiments durables)

La concentration des gaz à effet de serre et l'appauvrissement de la couche d'ozone sont les principaux facteurs de réchauffement générés par l'activité humaine. Si les émissions de CO₂ continuent à croître à leur rythme actuel, l'augmentation de la température moyenne à la surface de la planète pourrait atteindre 4,8°C d'ici 2100 (*IPCC Climate Change 2014 Synthesis Report*).

DE KYOTO À PARIS

Vingt ans après la signature du Protocole de Kyoto, les objectifs en matière de réduction des émissions de gaz à effet de serre sont loin d'avoir été atteints. Les émissions mondiales ont en effet augmenté de plus de 30% sur la période.

La 21^e Conférence sur le Climat, dite COP21, intervient alors que le Protocole de Kyoto arrive à son terme. En décembre 2015, les représentants des gouvernements réunis à Paris devront trouver un

accord pour réduire les émissions de gaz à effet de serre tout en maintenant la croissance économique mondiale et le développement des économies nationales. Si un accord intergouvernemental est indispensable pour donner le cap et créer une dynamique, la société civile devra, de fait, également s'impliquer et apporter des solutions concrètes. Dès 2014, Rexel s'est engagé en >>



PASCALE GIET

Directeur de la Communication et du Développement durable Groupe, Vice-Présidente de la Fondation Rexel

Intermédiaire entre les fabricants, les installateurs et les utilisateurs, Rexel joue un rôle de catalyseur et d'accélérateur dans l'adoption de produits et services d'efficacité énergétique par le consommateur final. En tant qu'acteur mondial engagé dans la lutte contre le changement climatique, le Groupe est particulièrement attentif à la réduction de l'impact de ses bâtiments et de ses transports. Rexel a également développé une offre de solutions innovantes qui répond à cette problématique du changement climatique sous deux angles : l'efficacité énergétique et la promotion des énergies renouvelables. Conscient que l'émergence d'une économie décarbonée passe par une transformation des habitudes en matière de consommation électrique, Rexel développe par ailleurs des opérations de sensibilisation auprès des utilisateurs.

>> rejoignant les membres fondateurs du réseau « Solutions COP21 », qui rassemble des institutions publiques, des ONG et des entreprises estimant avoir des solutions pour atténuer les dérèglements climatiques. Cette initiative entend valoriser auprès des décideurs, mais aussi du grand public, les actions mises en place pour répondre au défi climatique : solutions d'efficacité énergétique, de mobilité, de construction, d'éco-conception, de télécommunications, etc. Nombre de ces solutions seront présentées à l'occasion de la Conférence sur le Climat à Paris, parallèlement aux réunions officielles.

L'EFFICACITÉ ÉNERGÉTIQUE AU CŒUR DU DÉBAT

Face à la demande croissante en énergie dans le monde, la gestion de l'énergie est devenue une question centrale pour l'avenir de notre planète. Selon l'Agence internationale

Étude Microsol

En 2014, la Fondation Rexel et Microsol ont publié les résultats d'une étude sur les modalités d'adaptation du marché des crédits carbone à des projets d'efficacité énergétique destinés aux populations défavorisées d'Amérique latine. Microsol est une entreprise sociale spécialisée dans la mise en place de projets innovants et durables pour améliorer la qualité de vie des communautés affectées par le changement climatique en zone rurale. Les premiers résultats de l'étude identifient les conditions dans lesquelles pourraient être mis en place et financés des systèmes décentralisés d'électrification et d'éclairage à partir de sources d'énergie renouvelables.

de l'énergie (AIE), l'efficacité énergétique est un vecteur essentiel des économies d'énergie, encore largement inexploité (*voir encadré page suivante*). Le potentiel d'économies >>

>> réalisables à l'échelle du globe est par exemple de l'ordre de 80 % dans la production d'énergie et les bâtiments (d'après le rapport OECD/IEA 2014 *Capturing the Multiple Benefits of Energy Efficiency*), via le pilotage des consommations et le recours à des solutions économes en énergie notamment.

L'efficacité énergétique est au cœur de la stratégie de Rexel, dont la mission est d'accompagner ses clients partout dans le monde, où qu'ils soient, pour leur permettre de créer de la valeur et d'optimiser leurs activités, en leur offrant une gamme de produits et de services durables et innovants dans les domaines des automatismes, de l'expertise technique et de la gestion de l'énergie. La maîtrise des consommations est le moyen le plus sûr, le plus efficace

L'efficacité énergétique, premier carburant au monde ?

Selon le rapport 2014 de l'Agence internationale de l'énergie, l'efficacité énergétique est non seulement un des principaux facteurs de réduction des émissions de CO₂, mais aussi le premier carburant « caché » et une source d'énergie à part entière. Ainsi, d'ici 2020, 49 % de l'effort de réduction des émissions de gaz à effet de serre pour limiter le réchauffement climatique pourra être fourni par les solutions d'efficacité énergétique.

et le plus rapide de préserver les ressources et de réduire les émissions de CO₂. En 2014, Rexel a mis en place des solutions d'efficacité énergétique pour les installateurs : logiciels d'audits énergétiques et d'installation domotique, aide au calcul du retour sur investissement, offre de services financiers, etc. À l'aube de la révolution d'un « Internet de l'énergie », marquée par la convergence des technologies électriques et numériques, Rexel maîtrise les technologies, les produits et les solutions pour mesurer, réguler et optimiser les consommations.

LA SENSIBILISATION DES OPINIONS

Rexel est un maillon important de la filière électrique et joue un rôle charnière entre les fournisseurs, les installateurs et les clients. Le Groupe occupe à ce titre une position privilégiée pour faire connaître, comprendre et adopter les solutions d'efficacité énergétique. L'enjeu est en premier lieu de sensibiliser les professionnels et les particuliers. Les solutions existent et sont rentables, mais leur adoption à une plus large échelle nécessite un accompagnement en termes d'information et de financement. Rexel contribue à l'information des professionnels et des particuliers par le biais de nombreux canaux : salons professionnels et formations des installateurs, études et enquêtes auprès des clients, magazine en ligne sur l'efficacité énergétique, sites web, comme le >>

Rexel participe au dialogue sur le changement climatique

La Fondation Rexel a rejoint l'initiative « Yale Climate Change Dialogue » et a participé à l'une de ses rencontres clés qui s'est tenue le 30 janvier 2015 à New York en présence de leaders issus des entreprises et des milieux gouvernementaux et académiques. Rexel a par ailleurs participé, lors de la Semaine du climat, au **Business & Climate Summit** qui s'est tenu au siège de l'UNESCO à Paris en mai 2015, 200 jours avant la COP21. Ces deux jours de discussion entre les représentants des entreprises et les décideurs politiques avaient pour objectifs de mettre en lumière les solutions et les progrès accomplis en matière de croissance durable et d'émettre des recommandations sur le déploiement de ces solutions à plus grande échelle. Il s'agit d'une étape clé dans la préparation de la Conférence sur le Climat de décembre 2015.



En savoir plus, depuis votre tablette

>> portail Energieeasy Solar qui permet aux clients résidentiels de simuler le potentiel de production photovoltaïque de leur toiture et offre une garantie de production de cinq ans sur une gamme de panneaux solaires fournis par des fabricants réputés pour la qualité de leurs produits. Par la publication de l'ouvrage intitulé *Énergie 3.0*, qui présente la révolution numérique de l'énergie, les nouveaux outils et services pour les clients et la transformation de la filière énergétique, Rudy Provoost, PDG de Rexel, a lui-même contribué à cette démarche de sensibilisation. La Fondation Rexel pour le progrès énergétique, créée en 2013, participe dans le même sens à la constitution et à la diffusion d'un socle de connaissances sur le sujet tout en favorisant l'innovation sociale, notamment via sa plateforme de soutien à l'entrepreneuriat social.

NOTRE DÉMARCHE DÉVELOPPEMENT DURABLE

18

DÉVELOPPER DES SOLUTIONS DE MAÎTRISE DE L'ÉNERGIE INNOVANTES POUR NOS CLIENTS

pour les aider à optimiser leur consommation d'énergie.

28

AMÉLIORER LA PERFORMANCE ENVIRONNEMENTALE DE NOS OPÉRATIONS

pour contribuer à la préservation des ressources
naturelles et des écosystèmes.

40

IMPLIQUER ET ACCOMPAGNER NOS COLLABORATEURS

pour leur garantir de bonnes conditions de travail
et des perspectives de carrière motivantes.

50

PROMOUVOIR DES PRATIQUES RESPONSABLES DANS LA CHAÎNE DE VALEUR

pour s'assurer du respect de l'environnement, de la santé
et de la sécurité des collaborateurs et des clients.

56

FAVORISER L'ACCÈS DE TOUS À L'EFFICACITÉ ÉNERGÉTIQUE

pour soutenir la société civile dans la lutte contre la précarité
énergétique, et favoriser la transition énergétique.

De par sa position de **leader mondial**
de la distribution, au cœur du monde de

l'énergie,

Rexel favorise la
co-crédation de valeur
avec de nombreuses parties prenantes.
La démarche développement durable du Groupe
repose sur cinq piliers, qui visent à répondre
à leurs enjeux et leurs attentes.

NOS ENGAGEMENTS VIS-À-VIS
DE NOS **PARTIES PRENANTES**



DÉVELOPPER DES **SOLUTIONS** **DE MAÎTRISE DE L'ÉNERGIE** INNOVANTES POUR NOS CLIENTS

L'efficacité énergétique est un levier majeur pour relever les défis environnementaux, économiques et sociaux liés aux problématiques de l'énergie. Rexel développe des solutions innovantes destinées à maîtriser les consommations d'énergie, aussi bien dans le bâtiment que dans l'industrie. Elles associent des produits éco-performants à des systèmes de régulation et de pilotage destinés à optimiser les usages de l'énergie.



L'EFFICACITÉ ÉNERGÉTIQUE AU CŒUR DE LA STRATÉGIE

L'efficacité énergétique est le moyen le plus sûr, le moins polluant et le moins coûteux pour réduire les consommations d'énergie sans nuire à la performance des entreprises ou au confort des utilisateurs. Depuis 2012, Rexel en a fait un axe prioritaire de son développement.

L'efficacité énergétique constitue le moyen privilégié de réduire et d'optimiser la consommation d'énergie tout en permettant de lutter contre le changement climatique.

**FRANCK
LEGARDEUR**
Directeur
Marketing
efficacité
énergétique
Groupe

UN LEVIER DE CROISSANCE POUR LE GROUPE

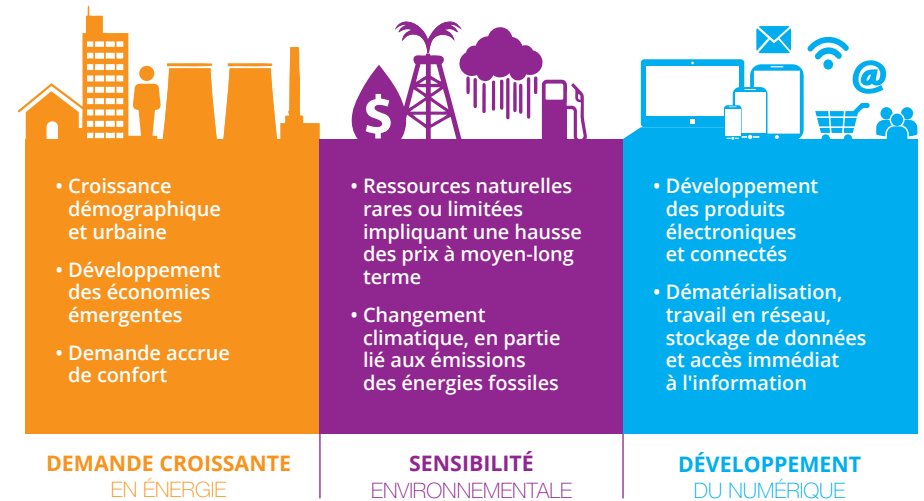
Dans son projet d'entreprise *Energy in Motion* lancé en 2012, le Groupe s'est fixé pour mission d'accompagner ses clients partout dans le monde, pour leur permettre d'optimiser leurs activités et de créer de la valeur, en leur offrant des solutions efficaces et innovantes de gestion de l'énergie.

Le développement des catégories de produits et services à fort potentiel liées à l'efficacité énergétique est ainsi un des leviers principaux de la croissance du Groupe : solutions économes en énergie, automatisation, gestion technique et pilotage intelligent des bâtiments, domotique, génie climatique ou encore énergies renouvelables (ENR).

LA MISE EN ŒUVRE DE LA STRATÉGIE

Afin d'assurer la mise en œuvre de sa stratégie, Rexel a constitué en 2013 une communauté interne de 240 experts dédiés à l'efficacité énergétique et répartis dans 23 pays. Leur rôle est de sensibiliser et former les collaborateurs à l'efficacité énergétique et de participer au développement de solutions commerciales pertinentes. Ils soutiennent également les efforts de sensibilisation des clients sur les bénéfices des solutions intelligentes pour la maîtrise de l'énergie.

Rexel propose aussi à ses collaborateurs de nombreux programmes de formation, notamment sur les nouvelles technologies éco-performantes (ex : LED), les solutions d'efficacité énergétique et les énergies renouvelables (photovoltaïque, pompes à chaleur...). Plusieurs acquisitions sont venues enrichir les compétences du Groupe en matière d'efficacité énergétique : >>



DÉFIS ET OPPORTUNITÉS POUR LE MONDE DE L'ÉNERGIE

DÉVELOPPEMENT DE SOLUTIONS DE MAÎTRISE DE L'ÉNERGIE



EFFICACITÉ ÉNERGÉTIQUE



ÉNERGIES RENOUVELABLES



BÂTIMENTS INTELLIGENTS

>> Inoveha (2013), une société spécialisée dans les audits énergétiques, Esabora (2014), qui développe des suites logicielles à destination des installateurs, ou encore Munro (fin 2012), une société américaine de distribution focalisée sur la vente de solutions d'efficacité énergétique innovantes.

Plusieurs tendances sociétales impactent aujourd'hui le monde de

l'énergie : la demande croissante en énergie, la sensibilité environnementale grandissante et le développement du numérique. Pour Rexel, ces tendances représentent à la fois de nouveaux défis et de formidables opportunités.

5 532

COLLABORATEURS

formés à l'efficacité énergétique en 2013 et 2014.

UN PRESCRIPTEUR ET INTÉGRATEUR DE SOLUTIONS

Le groupe Rexel commercialise une large gamme de solutions pour trois marchés finaux : le résidentiel, les bâtiments tertiaires et industriels.

>1
MILLION DE RÉFÉRENCES PRODUITS
 sélectionnés pour nos clients.

DES SOLUTIONS ÉCO-PERFORMANTES

Rexel a sélectionné plus d'un million de références auprès des plus grandes marques et chez les meilleurs fabricants internationaux et locaux. Son offre est renouvelée en permanence pour répondre à l'évolution des tendances, des normes et des techniques.

Quels que soient les marchés et la taille des clients, Rexel ne se contente plus de vendre des produits ou des services. Son objectif est d'offrir des solutions éco-performantes pour réduire les coûts et les factures énergétiques. Rexel a depuis longtemps adopté une approche globale qui lui permet d'intégrer différentes technologies et de combiner différents métiers pour répondre à cette attente. Cette approche se focalise de plus en plus sur l'écoute des clients et une offre de services plus diversifiée pour faciliter l'adoption de ces solutions.

ACCOMPAGNER LES CLIENTS DANS LA RÉALISATION DE LEURS PROJETS

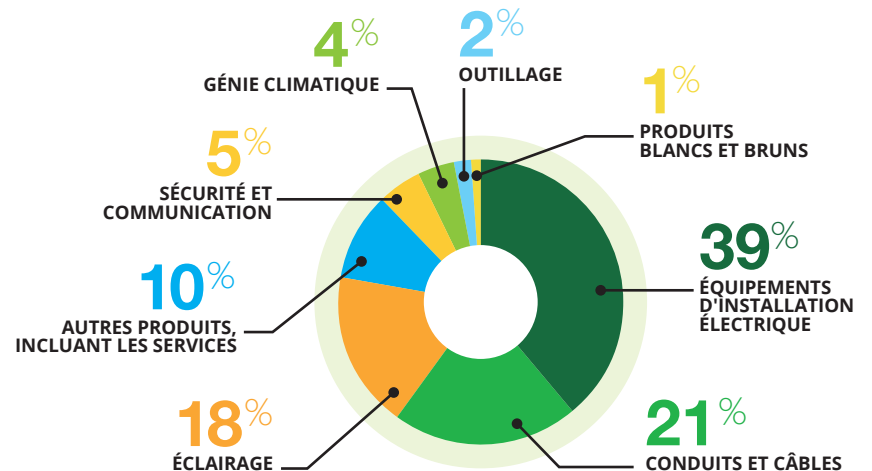
Lancé en France par Rexel en 2014, Energeasy Connect est un contrôleur domotique qui permet à l'utilisateur de piloter son habitation depuis sa tablette ou son téléphone portable. Energeasy Connect communique avec tous les équipements connectés de la maison (chauffage, éclairage, ouverture des



>> portes ou des volets...), quels que soient leurs constructeurs et en multi protocole. Demain, l'utilisateur pourra suivre tous les postes de consommation d'un coup d'œil afin de maîtriser ses dépenses. Il disposera d'un service de maintenance à distance pour rendre son électricien encore plus réactif et proche de son installation. En 2014, Rexel France a lancé Esabora, une nouvelle suite applicative composée de quatre modules : le premier est un outil d'aide à la vente qui propose des simulateurs fonctionnant sur tablette. Les solutions techniques les plus performantes et rentables sont proposées et comparées. Le deuxième module permet de réaliser de

manière intuitive l'implantation électrique, le tableau et le schéma unifilaire, ainsi que d'assurer la conformité aux normes de l'installation. Le troisième offre toutes les fonctionnalités pour piloter l'entreprise et permet l'élaboration des devis et le suivi des chantiers. Enfin, le dernier module propose plus de 800 000 références avec des prix personnalisés et actualisés. Pour lever les freins liés au financement, Rexel développe également des services financiers grâce à des contrats cadres passés avec des organismes de crédit. Les solutions de financement proposées peuvent couvrir les coûts des équipements et de l'installation, et intégrer les aides d'état et dispositifs fiscaux.

RÉPARTITION DU CHIFFRE D'AFFAIRES GROUPE 2014 PAR FAMILLE DE PRODUITS



LE DÉVELOPPEMENT DES ÉNERGIES RENOUVELABLES

L'activité dans les énergies renouvelables reste conditionnée aux politiques de soutien mises en œuvre dans chaque pays, mais Rexel s'investit pour promouvoir le développement d'une offre de solutions, notamment dans le solaire photovoltaïque et l'éolien.

211

+ 14%
VS 2013

VENTES DE SOLUTIONS PHOTOVOLTAÏQUES

EN 2014

(en M€, à périmètre constant)

LE SOLAIRE PHOTOVOLTAÏQUE

Rexel souhaite consolider sa position et donner une réelle dynamique au marché du photovoltaïque. Il commercialise une offre complète d'équipements à destination du résidentiel : panneaux photovoltaïques et accessoires de montage et de raccordement électrique, parfois vendus en kits pour faciliter le choix des installateurs. En 2014, Rexel a mis en ligne le portail *Enegeasy Solar*, qui donne accès à un ensemble de services pratiques et innovants pour le développement de projets photovoltaïques : simulation de production, identification d'un installateur



qualifié, solutions de financement, assistance administrative pour les aides publiques et l'accès aux dispositifs fiscaux, garantie et maintenance... C'est aussi le premier service qui offre une garantie de production au propriétaire.

Rexel prévoit de déployer ce programme dans de nombreux pays. Déjà en service en Belgique, aux Pays-Bas, ainsi qu'au Royaume-Uni, où il a obtenu le Prix « *Industry Development Award* » des Trophées 2014 des industries solaires, il devrait arriver aux États-Unis en 2015 et dans les pays scandinaves en 2016.

Le principal atout d'*Enegeasy Solar* réside dans sa capacité à mieux faire comprendre les enjeux et les atouts du photovoltaïque tout en facilitant l'installation des panneaux solaires, pour le client final comme pour l'installateur. La garantie de production offerte est aussi une façon de réduire l'incertitude du client final quant à la rentabilité de son investissement. >>

L'offre Enegeasy Solar s'appuie sur des partenariats solides et crédibles pour impulser une nouvelle dynamique au marché du photovoltaïque. Le Groupe se positionne comme un partenaire leader dans les solutions d'énergie, pour s'engager aux côtés de ses clients installateurs.

DAVID SHAPIRO

Directeur Développement Services et Partenariats Groupe



>> L'ÉOLIEN

Sur le marché de l'éolien, Rexel propose des solutions sur mesure à ses clients, allant de la simple commercialisation de câbles et de composants, à une offre de services intégrée, de l'approvisionnement à la mise à disposition et la gestion des stocks, en passant par l'assemblage.

Gexpro Services, filiale américaine du Groupe, consolide sa position sur le marché éolien en proposant un

service de pré-assemblage des éléments contenus dans les tours des éoliennes. Les éléments dûment assemblés, étiquetés et emballés sont directement livrés chez le client.

Dans le cadre d'un marché chinois portant sur 800 éoliennes par exemple, l'intervention de Gexpro a permis de consolider les livraisons de 25 fournisseurs, réduire les délais et réaliser ainsi une économie annuelle de 1,4 million de dollars US pour le client.

27%

OBJECTIF EUROPÉEN 2030

pour les énergies provenant de sources renouvelables.

100

+ 18,6%
VS 2013

VENTES SUR LE MARCHÉ DE L'ÉOLIEN

EN 2014

(en M€, à périmètre constant)

ACCOMPAGNER LES MUTATIONS DE LA FILIÈRE ET SENSIBILISER LE PUBLIC

Maillon clé entre les fournisseurs, les installateurs et les clients, Rexel joue un rôle important pour sensibiliser ses interlocuteurs aux enjeux énergétiques et leur faire connaître et adopter les solutions d'efficacité énergétique.

196

PAYS « PARTIES »

seront représentés par des délégations nationales lors de la 21^e Conférence des Nations Unies sur le climat - Paris 2015.

PARTICIPER AU DÉBAT ÉNERGÉTIQUE

Rexel est très actif sur la question des grands enjeux du monde de l'énergie et partage son expertise opérationnelle sur les solutions en matière d'efficacité énergétique auprès du grand public. Le Groupe s'investit également au sein du réseau Entreprises pour l'Environnement (EpE) ou encore du Comité 21. En 2014, Rexel a rejoint « Solutions COP21 ». Ce réseau, constitué d'entreprises et d'organismes publics et privés, s'est mobilisé pour faire connaître, dans la perspective de la Conférence 2015 sur le Climat à Paris, les solutions mises en œuvre ou proposées par ses membres afin de réduire les émissions de gaz à effet de serre. Rexel a aussi participé au Sommet mondial des régions pour le Climat, destiné à mobiliser les régions avant la tenue de la COP21.

C'est aussi en 2014 que Rexel a contribué pour la première fois

au Forum Mondial Convergences, plateforme européenne de réflexion et de co-création de nouveaux modèles de développement économique et de création de valeur. La filiale autrichienne a pour sa part été l'un des principaux sponsors de la Conférence R20, l'ONG fondée par l'ex-gouverneur de Californie Arnold Schwarzenegger, qui s'est tenue à Vienne en octobre 2014.

SENSIBILISER LES INSTALLATEURS ET LE GRAND PUBLIC

Rexel propose aux artisans et installateurs des formations pour actualiser leurs connaissances sur les technologies et développer leurs savoir-faire techniques et leurs arguments de vente sur les solutions de maîtrise de l'énergie. En 2013 et 2014, 5 532 collaborateurs dans 22 pays ont ainsi été formés à l'efficacité énergétique, principalement dans le domaine de l'éclairage. Des espaces de démonstration, vitrines des dernières avancées >>


>> technologiques, forment et informent les clients de manière interactive. Le Rexel Innovation Center au Royaume-Uni donne par exemple aux visiteurs l'opportunité de manipuler les produits et de constater leurs performances. Les enquêtes d'opinion sur les perceptions de l'efficacité énergétique, le magazine en ligne sur l'efficacité énergétique et les sites d'information sont d'autres canaux d'information mis à la disposition du public.

Publié en 2013 par Rudy Provoost, Président-Directeur Général de Rexel, *Energie 3.0* explique l'impact du numérique dans le monde de l'énergie

et donne des clés pour comprendre cette transformation et l'émergence d'une filière innovante. Également créée en 2013, la Fondation Rexel pour le progrès énergétique participe à la diffusion des connaissances au public par la réalisation d'études et d'enquêtes. En 2014, la Fondation a lancé une plateforme de soutien aux entrepreneurs sociaux pour contribuer par l'innovation sociale au progrès énergétique.

REXEL, PORTE-PAROLE DES ENJEUX LIÉS À L'EFFICACITÉ ÉNERGÉTIQUE

2011	Baromètre Rexel-Harris Interactive	Lancement du webmagazine sur l'efficacité énergétique		
2012	Lancement du projet d'entreprise <i>Energy in Motion</i>			
2013	Publication du livre et du webmagazine <i>Energie 3.0</i>	Création de la <i>Fondation Rexel pour le progrès énergétique</i>	Enquête <i>Rexel-Opinion Way</i> sur l'efficacité énergétique	
2014	Partenaire fondateur de <i>Solutions COP21</i> , initiative collective s'inscrivant dans la perspective de la 21 ^e Conférence des Nations Unies sur le climat - Paris 2015	Partenaire du <i>Forum mondial Convergences</i>	Participation au <i>Sommet mondial des régions pour le Climat</i>	
2015		Participation au <i>Climate Change Dialogue Initiative</i> de l'Université de Yale	Participation au <i>Business and Climate Summit</i> à Paris	Partenaire de l'initiative <i>Paris Climat 2015 : Make It Work</i> de Sciences Po Paris

A photograph of a warehouse aisle. The aisle is flanked by high, metal shelving units filled with numerous cardboard boxes. The boxes are stacked neatly, creating a sense of depth and scale. In the center of the aisle, a yellow forklift is visible, with a person operating it. The floor is a smooth, light-colored concrete. The lighting is bright and even, highlighting the organized nature of the warehouse environment.

AMÉLIORER LA **PERFORMANCE ENVIRONNEMENTALE** DE NOS OPÉRATIONS

Implanté dans 38 pays et sur près de 2 400 sites, le Groupe fait face à un défi environnemental qui réside davantage dans la dispersion de ses impacts que dans leur ampleur. Pour réduire son empreinte environnementale, Rexel déploie une démarche cohérente et durable de la gestion de ses sites, de ses transports, de ses emballages et de ses déchets.

PILOTER LA DÉMARCHÉ ENVIRONNEMENTALE

Le pilotage de la démarche s'articule autour d'engagements partagés et s'appuie sur des outils et des procédures destinés à mesurer les impacts environnementaux du Groupe.

“
La qualité du pilotage environnemental repose sur la cohérence de la démarche, la centralisation des données et la précision des évaluations.

BERTRAND
DE CLERMONT
TONNERRE
Directeur
Développement
Durable Groupe

LE DÉPLOIEMENT DES OUTILS DE PILOTAGE

Pour soutenir la mise en place opérationnelle de sa politique, Rexel s'appuie en premier lieu sur sa Charte pour l'environnement. Déployée dans 96 % des sites, elle a été réactualisée et traduite dans 23 langues en 2013. Son objectif est d'explicitier les engagements environnementaux du Groupe et de mobiliser les collaborateurs afin d'ancrer la responsabilité environnementale dans les pratiques quotidiennes. Elle rappelle les trois engagements de Rexel en faveur de l'environnement : améliorer la performance environnementale des bâtiments, réduire l'empreinte environnementale des opérations, développer et promouvoir les solutions d'efficacité énergétique.

Le Groupe encourage le déploiement progressif des SME (systèmes de management environnemental) dans les filiales. Ces SME ont pour objectif de définir et de documenter des procédures afin de maîtriser les aspects environnementaux des activités de Rexel et permettre le pilotage de plans d'amélioration.

>>



>> En 2014, près de 42% des sites du Groupe appliquent un SME. Rexel met à la disposition des filiales un SME standard pour les aider à mettre en œuvre cette démarche. Il s'agit d'une boîte à outils qui inclut une méthodologie de déploiement de SME et un ensemble de documents-typés, conformes aux exigences de la norme ISO 14 001. Le choix d'obtenir la certification ISO 14 001 revient ensuite à chaque filiale. En 2014, le Groupe a encore renforcé la qualité du pilotage environnemental avec un reporting qui couvre désormais jusqu'à 99,7% du chiffre d'affaires réalisé.

DU PILOTAGE À LA SENSIBILISATION

Répartis dans toutes les filiales du Groupe dans le monde, les 70 correspondants environnementaux sont la clé de voûte du pilotage. Ils assurent la mise en œuvre de la politique globale et son animation. Ils sont chargés de collecter, traiter et analyser les données pour suivre les indicateurs de performance. En avril 2014, comme chaque année, cette communauté a été réunie lors d'un séminaire pour échanger sur la démarche du reporting, partager les bonnes pratiques et suivre des formations sur les problématiques

Une belle performance en matière de reporting environnemental

Rexel réalise chaque année un reporting environnemental, consolidé sur plus de 30 pays, dont les données sont vérifiées par un organisme tiers indépendant. Sa fiabilité et sa pertinence sont des éléments clés de l'approche environnementale. En 2014, ce reporting a atteint un taux de couverture qui va de 94,4 à 99,7 % du chiffre d'affaires total selon les indicateurs. Une performance qui s'explique notamment par l'intégration de l'Inde, qui a réalisé pour la première fois son reporting environnemental.

environnementales du Groupe. Les campagnes de sensibilisation EcoDays, destinées à l'ensemble des collaborateurs, ont pour objectif de diffuser la politique du Groupe et de faire connaître les initiatives globales ou locales. Leur format pédagogique et ludique vise aussi à favoriser le partage des bonnes idées et à rappeler les éco-gestes que chacun peut appliquer pour participer à la réduction de l'empreinte environnementale. La campagne 2014 a été reportée à début 2015. Elle a repris le format utilisé en 2013, qui avait emporté un large succès, sur la base d'un site Internet.

96%
DES SITES
DU GROUPE
appliquent la
Charte pour
l'environnement.

MAÎTRISER LES ÉMISSIONS DE GAZ À EFFET DE SERRE

La réduction des émissions de gaz à effet de serre, notamment celles liées au transport des marchandises, est une priorité pour Rexel. En 2014, le total des émissions de CO₂ a diminué de 8,1% à périmètre constant.

-8,1%

DIMINUTION DU TOTAL DES ÉMISSIONS

de scopes 1 et 2 entre 2013 et 2014 à l'échelle du Groupe (à périmètre constant)

Rexel génère assez peu d'émissions directes de CO₂, mais son activité de distribution engendre une quantité significative d'émissions indirectes, dues en grande partie aux transports internes jusque chez les clients. En 2014, les émissions directes et indirectes mesurées par le Groupe se sont élevées à un peu moins de 130 000 TeCO₂, contre plus de 140 000 TeCO₂ en 2013.

LA RÉPARTITION DES ÉMISSIONS DE GAZ À EFFET DE SERRE

Les émissions directes comprennent les émissions liées à la consommation d'énergie primaire (gaz naturel et fioul domestique) et de carburants pour les transports réalisés par des véhicules de société. Elles se sont élevées à 83 058 TeCO₂ en 2014. Les émissions indirectes comprennent les émissions liées à la production de l'électricité et de la chaleur consommées par les

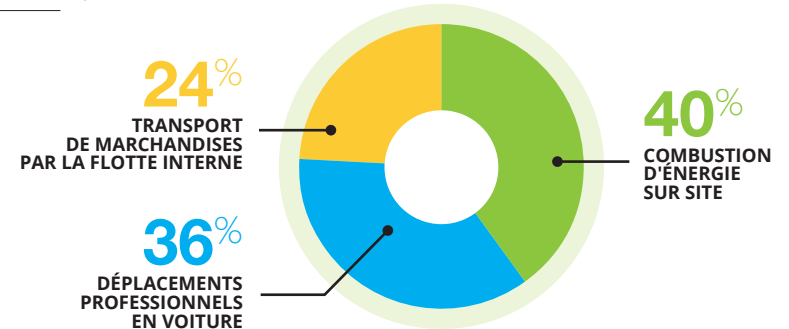
sites du Groupe. Elles étaient de 46 528 TeCO₂ en 2014. Le total des émissions dues à la consommation d'énergie a atteint 79 803 TeCO₂ en 2014, soit une baisse de 6,9% à périmètre constant. Les émissions liées au transport de marchandises par les flottes internes de véhicules ont été de 19 588 TeCO₂, soit une baisse de 18%.

Enfin, les émissions liées aux déplacements professionnels réalisés par la flotte de voitures détenue en propre ou en location longue durée se sont établies à 30 195 TeCO₂, soit une diminution de 3,6%.

LES MESURES PRISES POUR RÉDUIRE L'EMPREINTE CARBONE

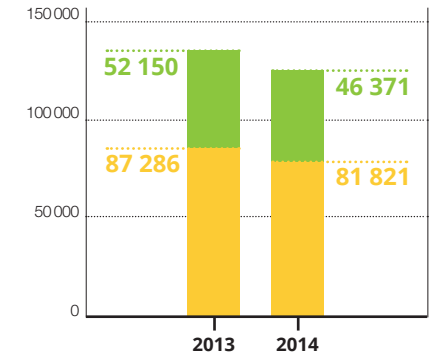
Bien que son impact sur le changement climatique soit relativement faible, le Groupe s'efforce de limiter ses émissions de gaz à effet de serre en mettant en place des initiatives pour réduire la consommation d'énergie de ses >>

RÉPARTITION DES ÉMISSIONS DITES « SCOPE 1 » PAR SOURCE, EN 2014



>> sites, optimiser sa logistique et moderniser sa flotte de véhicules. La rénovation de l'éclairage des sites avec des techniques basse consommation, notamment LED, la gestion technique des bâtiments et un recours accru aux énergies renouvelables sont autant de moyens pour réduire leur consommation et leurs émissions. Mais c'est surtout dans le domaine des transports, avec l'optimisation des flux logistiques et le renouvellement de la flotte, que des progrès importants ont été enregistrés pour réduire l'empreinte carbone: recours accru au transport partagé, rationalisation des tournées, mutualisation des transports entre les enseignes, flottes de véhicules propres, etc. L'ensemble de ces mesures ainsi que des conditions météorologiques favorables en 2014 ont permis de constater une diminution de 8,1% du total des émissions de scopes 1 et 2 à périmètre constant entre 2013 et 2014.

ÉVOLUTION DES ÉMISSIONS DITES « SCOPE 1 » ET « SCOPE 2 » EN TeCO₂ (à périmètre constant)



- **Le scope 1** représente les émissions directes de gaz à effet de serre (GES), provenant de sources détenues ou contrôlées par le groupe Rexel. Outre tous les bâtiments Rexel et ses flottes de véhicules, le scope 1 inclut aussi les émissions liées aux véhicules en location longue durée.
- **Le scope 2** rend compte des émissions indirectes de GES associées à la production d'électricité et de chaleur achetées par le groupe Rexel.

AMÉLIORER L'EFFICACITÉ ÉNERGÉTIQUE DES SITES

Leader de l'efficacité énergétique, Rexel se doit d'être exemplaire dans la gestion énergétique de ses bâtiments. Les enjeux sont multiples : réduire la facture énergétique, minimiser l'empreinte environnementale et démontrer que les solutions techniques distribuées par le Groupe sont à la fois performantes, durables et rentables.

OPTIMISER LE PARC IMMOBILIER ET LES LOCAUX

Lorsque Rexel s'installe dans de nouveaux locaux, il s'attache à choisir des bâtiments récents et plus performants, construits dans le respect de réglementations énergétiques renforcées ou porteurs de labellisations environnementales (HQE, par exemple). Rexel sélectionne les solutions les plus appropriées pour rénover les bâtiments qu'il occupe le plus souvent en tant que locataire. En matière d'éclairage par exemple, Rexel privilégie les technologies basse consommation (notamment LED). L'installation de systèmes de gestion technique du bâtiment (GTB) lui permet aussi d'optimiser ses consommations grâce à la régulation du chauffage, de la ventilation et de la climatisation ou encore à la commande de l'éclairage et des ouvrants par des capteurs de présence et de luminosité.

PILOTER LES CONSOMMATIONS ET SENSIBILISER LES USAGERS

L'amélioration de la performance énergétique des bâtiments passe par la connaissance, la mesure et le pilotage des consommations. Rexel a mis en œuvre dans plusieurs pays, notamment au Royaume-Uni et aux États-Unis, des systèmes de suivi des consommations, en temps réel ou sur un rythme mensuel. Ces systèmes permettent d'identifier les points d'amélioration et de cibler les efforts.

Ainsi, depuis 2011, Rexel USA s'est associé à Ecova, société spécialisée dans les achats et la gestion de l'énergie, pour piloter l'approvisionnement en énergie de l'ensemble de ses sites (500 environ). Le suivi mensuel des consommations permet d'identifier les situations anormales et de réagir rapidement par des mesures d'amélioration. En France, la loi sur la transition énergétique impose à toute grande >>

7,9%

DIMINUTION DE LA CONSOMMATION D'ÉLECTRICITÉ entre 2013 et 2014 à l'échelle du Groupe (à périmètre constant)

Le Campus Rexel, à la pointe de l'innovation

Le siège social du Groupe s'est installé sur le « Campus Rexel », réunissant plus de 400 salariés dans un seul bâtiment certifié Haute Qualité Environnementale exploitation. Ce nouveau siège de 10 000 m² est équipé des solutions les plus performantes en termes de pilotage et de gestion technique du bâtiment. Vitrine de l'expertise de Rexel dans le domaine de l'efficacité énergétique, le Campus a été conçu pour optimiser l'éclairage, le chauffage, la climatisation, tout en proposant des services de confort et de connectique de haut niveau. Il dispose également de stations d'accueil pour les véhicules électriques.



>> entreprise, de réaliser un audit de ses consommations énergétiques d'ici fin 2015.

RECOURIR AUX ÉNERGIES RENOUVELABLES

Afin de limiter notamment leurs émissions de CO₂ indirectes, les filiales de Rexel sont de plus en plus nombreuses à souscrire des contrats d'achat d'électricité garantissant leur origine renouvelable. L'installation de panneaux photovoltaïques ou le raccordement à

des réseaux de chaleur issue de centrales fonctionnant grâce à la combustion de biomasse figurent parmi les solutions adoptées. Aux Pays-Bas, par exemple, toutes les agences consomment de l'énergie produite par combustion de biomasse depuis plusieurs années, ce qui représente environ 400 tonnes d'émissions de CO₂ évitées par an.

CONSOMMATION TOTALE D'ÉNERGIE

EN 2014 (en MWh, à périmètre constant)

158
- 3,6%
VS 2013

GAZ NATUREL

163
- 7,9%
VS 2013

ÉLECTRICITÉ

RÉDUIRE L'EMPREINTE DES TRANSPORTS

Les émissions de gaz à effet de serre liées au transport représentent environ 40 % des émissions de gaz à effet de serre du Groupe (scopes 1 et 2).

Depuis 2013, l'optimisation des flux logistiques et le renouvellement de la flotte interne ont contribué à réduire l'empreinte environnementale des transports.

24%

TAUX DE RENOUELEMENT de la flotte interne de véhicules en Europe, en 2014.

L'OPTIMISATION DES FLUX LOGISTIQUES

Rexel s'efforce de rationaliser l'organisation de ses flux logistiques afin d'accroître la qualité de ses services tout en minimisant son impact sur l'environnement. Le Groupe cherche ainsi à accroître le recours au transport partagé et à optimiser les routes et les charge-ments, que ce soit avec ses transporteurs ou pour sa flotte interne, grâce à des outils de planification performants. Aux États-Unis, Rexel a ainsi entamé un vaste plan de réorganisation logistique. En centralisant ses flux autour des plateformes mutualisées entre les différentes enseignes locales, Rexel a amélioré sa productivité et réduit son empreinte environnementale. La mutualisation des flottes et leur sous-traitance en transport partagé, entre les entités de Rexel et/ou avec d'autres entreprises locales, permettent en effet d'optimiser pleinement les tournées de

livraison. Ainsi, dans la région de Los Angeles, le nombre moyen de camions effectuant une tournée quotidienne est passée de 25 à 18, évitant l'émission de 90 TeCO₂ chaque année. Au Canada, Nedco, filiale de Rexel et leader des bornes de recharge pour véhicules électriques dans le pays, a passé en 2013 un accord avec le transporteur Eeko Couriers. Nedco fait appel à la flotte 100 % hybride de son partenaire, qui peut en échange profiter gratuitement des bornes de recharge installées dans les agences. Outre les bénéfices liés aux économies de carburant et aux émissions évitées, les véhicules sont aussi plus silencieux, ce qui améliore la qualité des livraisons en zone urbaine.

LA COLLABORATION AVEC LES TRANSPORTEURS

Aujourd'hui, la majorité des flux logistiques de Rexel est sous-traitée à des sociétés de transport. Il est donc important pour Rexel de >>

>> sélectionner des transporteurs qui respectent certains critères environnementaux liés à la performance des véhicules (moteurs, normes EURO, filtres à particules, carburants...), à leur maintenance, à la formation des conducteurs ou encore au reporting d'indicateurs de performance.

LA GESTION DU PARC AUTOMOBILE

Les déplacements des collaborateurs, inhérents à l'activité commerciale de Rexel, sont un autre axe d'amélioration de la politique environnementale du Groupe. La plupart des filiales ont une flotte de voitures, possédées en propre ou

louées en longue durée, dont la gestion durable permet de limiter les consommations de carburant et les émissions associées. Le Groupe déploie depuis plusieurs années des accords-cadres pour rationaliser la flotte de véhicules de société et améliorer sa performance environnementale. Grâce aux partenariats signés avec deux loueurs de longue durée et cinq constructeurs automobiles, Rexel accompagne ses filiales dans la mise en place de cette politique et encourage le suivi d'indicateurs de performance environnementale comme la consommations de carburant et le taux d'émission de CO₂ par kilomètre. Les collaborateurs sont invités à choisir leur véhicule dans un catalogue restreint de modèles sélectionnés sur la base de ces critères. L'objectif est de réaliser chaque année une baisse de 5 % de la consommation de carburants. En 2014, 24% de la flotte européenne a été renouvelée avec des véhicules dont le taux moyen d'émission est de 105 g CO₂/km. En 2013, ce taux était de 114 g CO₂/km. En outre, la flotte Rexel compte désormais un nombre croissant de véhicules hybrides.



ÉMISSIONS DE CO₂ LIÉES AU TRANSPORT

EN 2014
(en TeCO₂,
à périmètre constant)

19561
- 18 %
VS 2013

TRANSPORT DE MARCHANDISE PAR LA FLOTTE INTERNE

30 163
- 3,6 %
VS 2013

DÉPLACEMENTS PROFESSIONNELS

LIMITER LES EMBALLAGES ET DÉCHETS

Le carton, le bois et le papier constituent l'essentiel des déchets issus des activités de Rexel. Le Groupe s'attache à limiter sa consommation de matériaux d'emballage, à diminuer les quantités de déchets générés par ses activités et à améliorer les taux de recyclage et de valorisation.

LIMITER LES CONSOMMATIONS D'EMBALLAGES

Même si la consommation d'emballages est indispensable à son activité de distributeur, Rexel s'efforce de la limiter en optimisant les tailles de contenants et en favorisant la réutilisation. Les systèmes de pré-colisage dans les entrepôts permettent par exemple de sélectionner automatiquement le modèle de contenant adapté au contenu de chaque commande. Ils ont été mis en place dans de nombreux pays : Allemagne, Autriche, Belgique, France, Italie, Pays-Bas, Portugal... Rexel travaille également sur la conception d'emballages innovants et recyclables. Par exemple, la « Roll'n Box » en carton, développée par Conectis, filiale de Rexel a l'avantage d'être plus légère qu'une bobine en bois et plus pratique pour la manutention, la palettisation et le déroulage des coupes de câbles. Les emballages réutilisables sont également de plus en plus répandus. C'est le cas

notamment des bacs plastiques utilisés en rotation pour les livraisons des agences. D'autres initiatives, comme l'utilisation de cartons usagés broyés en matériau de rembourrage et de protection dans les colis, permettent de réduire significativement les achats d'autres consommables. En dépit de ces efforts, la consommation d'emballages a augmenté de 19 % en 2014. Cette augmentation est notamment due à l'ouverture de nouveaux centres logistiques et au développement de certaines activités du portefeuille du Groupe, comme les chaudières. Elle doit être relativisée par le fait que le suivi des consommations d'emballages s'est amélioré, notamment en affinant les différentes catégories.

RÉDUIRE LA CONSOMMATION DE PAPIER

Rexel réduit également ses consommations de papier grâce à la numérisation de ses catalogues et brochures, ainsi qu'à la

QUANTITÉ DE DÉCHETS GÉNÉRÉS

EN 2014
(en tonnes,
à périmètre constant)

25 529
- 15 %
VS 2013

DONT
63,3 %
VALORISÉS

>> dématérialisation des processus de commande, livraison, facturation, etc. En 2014, Rexel a poursuivi sa collaboration avec les fournisseurs référencés de fournitures de bureau, papier et impression afin de réduire les quantités de papier consommé. En outre, le Groupe rationalise son parc d'imprimantes et généralise les paramétrages par défaut pour une consommation optimisée du papier de bureau. Depuis plusieurs années, le partenariat mené avec le prestataire de solutions d'impression, déployé sur près de 80 % de Rexel, confirme sa capacité à piloter sa consommation et à mettre en place des plans de réduction. Cependant, la forte activité commerciale et l'évolution des gammes de produits du Groupe, notamment de ses marques propres, ont entraîné l'édition de nouveaux catalogues distribués aux clients au niveau mondial. La consommation de papier a ainsi augmenté de 6 % entre 2013 et 2014.

LE TRI SÉLECTIF ET LA VALORISATION DES DÉCHETS

Le tri sélectif des déchets est désormais généralisé dans les centres logistiques du Groupe et permet le recyclage des cartons, de certains types de films plastiques et des déchets bois. Les agences sont elles aussi incitées à mettre en place des systèmes de tri, même si elles sont parfois dépendantes des systèmes de collecte locaux. Les filiales mettent alors souvent en place des contrats avec des prestataires privés, chargés de la collecte et du

recyclage des déchets. Globalement, le taux de valorisation des déchets s'est accru, passant de 61 % en 2013 à plus de 63 % en 2014.

La réglementation européenne relative aux déchets des équipements électriques et électroniques (DEEE) a conduit les filiales du Groupe à mettre en place un dispositif de collecte de leurs clients dans toutes les agences, en vue de leur recyclage. Dans d'autres pays, où la réglementation ne l'impose pas, Rexel propose ce service additionnel à ses clients, sur les grands chantiers par exemple. Ainsi, un système de gestion et de reprise des DEEE a été mis en place dans 17 pays.

En 2014, 1388 tonnes de DEEE ont été envoyées au recyclage, dont environ 1 045 tonnes de tubes fluorescents et d'ampoules.

30

FILIALES

ont mis en place un recyclage systématique.

Consommation d'eau

La consommation d'eau au sein du Groupe correspond essentiellement à l'eau utilisée dans les bâtiments à usages commercial et administratif. Il s'agit uniquement d'eau issue des réseaux d'eau courante. En 2014, cette consommation s'est élevée à 464 776 m³ d'eau à l'échelle du Groupe.



IMPLIQUER ET ACCOMPAGNER NOS COLLABORATEURS

L'engagement des collaborateurs est un élément indispensable à la réussite durable de Rexel. La valorisation du capital humain et l'accompagnement des parcours professionnels sont fondamentaux dans la transformation du Groupe. C'est pourquoi Rexel développe une démarche de responsabilité sociale, à travers les politiques de ressources humaines conduites par ses filiales auprès de ses 30 000 collaborateurs. Fondées sur le respect des droits universels des personnes, ainsi que sur des valeurs et pratiques communes, ces politiques concernent le développement des compétences, la sécurité et le bien-être au travail, l'égalité des chances, le dialogue social et l'association des collaborateurs à la performance du Groupe.



CONSOLIDER L'ENGAGEMENT DES COLLABORATEURS

Les collaborateurs sont les acteurs de la transformation du Groupe. La manière dont ils s'engagent pour Rexel est un facteur clé de la performance de l'entreprise. En 2014, Rexel s'est efforcé de clarifier et de consolider les modalités de cet engagement.

Rexel évolue dans un environnement en pleine transition et sur un marché très compétitif. Son organisation, ses métiers, ses produits et ses services changent. Les collaborateurs sont acteurs à part entière de cette transformation et Rexel les associe à sa nouvelle feuille de route.

L'ENGAGEMENT AU SERVICE DE LA PERFORMANCE

Les entreprises les plus performantes et les plus innovantes sont celles où les collaborateurs sont les plus engagés. Parce que derrière une expérience client réussie, il y a des collaborateurs attachés à leur entreprise, un environnement de travail stimulant et porteur de bien-être, Rexel a mis ces éléments au cœur de sa politique des ressources humaines.

Le Groupe, qui interroge régulièrement ses salariés, notamment sur leur niveau d'engagement, a voulu aller plus loin et analyser leur perception des composantes



clés de l'identité de l'entreprise. Treize groupes de réflexion ont été mis en place en 2014 dans 10 pays, représentatifs des différentes fonctions et niveaux hiérarchiques. L'objectif : identifier l'ADN de la marque employeur Rexel. Il s'agissait dans ce sens de mieux >>

>> comprendre la manière dont les salariés définissent leur expérience en tant que collaborateurs. Cette exploration a permis de dégager la promesse employeur de Rexel, partagée avec l'ensemble des salariés à partir de juin 2015.

L'EFFICACITÉ AU SERVICE DES VALEURS

Parallèlement à ces groupes de réflexion, des initiatives ont été menées pour affiner le diagnostic organisationnel et culturel de Rexel. Une étude a permis de déterminer l'indice d'efficacité opérationnelle du Groupe, c'est-à-dire sa capacité à mettre en œuvre ses décisions stratégiques, à les exécuter et à les renouveler. Une quarantaine d'entretiens ont été menés en mai

2014, qui ont permis de répertorier les forces et les faiblesses de Rexel, puis de mettre en place des plans d'action.

La seconde initiative, sous la forme d'une évaluation 360°, avait pour but d'évaluer la manière dont les dirigeants du Groupe vivent et font vivre les valeurs de Rexel. L'objectif est de faire des 100 premiers dirigeants non seulement des « modèles » d'exemplarité mais aussi des coachs efficaces pour animer les valeurs au quotidien auprès des collaborateurs. La cohérence entre le discours sur les valeurs et les comportements est en effet un des éléments clés de l'engagement des salariés.

L'année 2014 a ainsi été une année de réflexion autour des priorités RH.

LES SIX VALEURS REXEL

OFFRIR LA MEILLEURE EXPÉRIENCE CLIENT



ENCOURAGER L'INNOVATION



UNIR SES FORCES POUR RÉUSSIR



S'ÉPANOUIR EN CRÉANT LA DIFFÉRENCE



IMPLIQUER LES COLLABORATEURS POUR DÉVELOPPER LEURS TALENTS



DÉVELOPPER UNE CONFIANCE MUTUELLE



En savoir plus, depuis votre tablette

ACCOMPAGNER LE PARCOURS DES COLLABORATEURS

Le développement des compétences est un levier fondamental de la transformation de Rexel et de l'engagement de ses collaborateurs. Le lancement de Rexel Academy s'inscrit dans cette dynamique de valorisation du capital humain et d'accompagnement des parcours professionnels.

89%

DES SALARIÉS
estiment utiliser
pleinement leurs
compétences
au travail

(Source : Enquête
Satisfaction13)

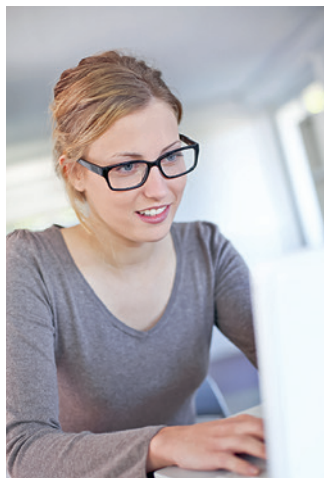
L'adaptation des compétences des salariés s'effectue parallèlement à l'évolution de la stratégie du Groupe. Aux qualifications techniques et managériales, viennent s'ajouter de nouvelles exigences en matière de recentrage sur les clients, de fédération autour des valeurs du Groupe ou encore de travail collaboratif. Rexel Academy répond à ces attentes.

REXEL ACADEMY

Rxel Academy sera une université d'entreprise digitale conçue comme une plateforme d'apprentissage tous formats (*blended learning*) accessible au plus grand nombre. Les supports utilisés regroupent des modules d'e-learning, des documents à télécharger, des quizz, des vidéos, des auto-évaluations, des Mooc (*Massive Online Open Courses*), et présentent également l'offre de formation en présentiel (coaching en situation, formation en classe...). Chaque

formation peut ainsi mixer différents supports élaborés par le Groupe, les filiales ou encore les fabricants de produits. L'objectif de cette mutualisation des contenus est de faciliter l'accès du plus grand nombre à des programmes de développement tout en optimisant les coûts.

>>



>> Rexel Academy est également un outil de gestion de la formation qui permet de créer des parcours de formation personnalisés en fonction de la localisation géographique, du niveau managérial ou d'expertise.

Aujourd'hui, Rexel Academy demeure en cours de développement. La structure est achevée et les contenus s'organisent. Un certain nombre de contenus commerciaux existent déjà aux États-Unis, chez Platt University, des modules sur les valeurs et la stratégie au siège de Rexel et des formations plus techniques sur les produits chez les fournisseurs. L'implication des managers et l'information des collaborateurs seront des étapes clés de sa mise en place. Les formations seront accessibles à l'ensemble des collaborateurs, ce qui contribuera à renforcer la culture du Groupe. Rexel Academy ne se substituera pas aux formations traditionnelles qui existent chez

Élargir les compétences managériales

Elixir est un exercice de simulation qui permet aux managers de mieux comprendre toutes les dimensions du fonctionnement d'une agence Rexel. La formation se déroule en équipe pendant 2 jours et aborde tous les paramètres de la gestion d'une entreprise : ventes, marketing, merchandising, prix, ressources humaines, finances, etc. Elixir a été lancé en 2012 dans neuf pays et cible au total plus de 3 000 managers. En 2014, les contenus ont été adaptés à l'évolution du business modèle du Groupe. Une version digitale est en cours de développement pour rendre l'outil accessible au plus grand nombre.

Rxel et dans ses filiales, mais viendra les préparer et les compléter.

LES ENTRETIENS ANNUELS

Chaque collaborateur doit être en mesure de saisir les opportunités d'évolution qui se présentent à lui et avoir l'occasion d'échanger directement avec son manager. Cela passe notamment par l'évaluation des compétences et la gestion de la mobilité. Rexel mène à cet égard une politique volontariste pour généraliser l'entretien annuel à l'ensemble de ses collaborateurs. En 2014, 61,9 % d'entre eux en ont bénéficié.

**NOMBRE
DE COLLABORA-
TEURS AYANT
BÉNÉFICIÉ D'UNE
FORMATION**

EN 2014

17 495
+ 1,4 %
VS 2013

PROMOUVOIR LA SANTÉ ET LA SÉCURITÉ AU TRAVAIL

La responsabilité du Groupe se manifeste, au-delà de ses obligations légales, dans l'attention constante portée à la santé et à la sécurité des collaborateurs.

Chaque pays gère ces risques de manière autonome, dans le respect des principes du Guide d'Éthique et en conformité avec les réglementations locales.

LA SÉCURITÉ AU TRAVAIL

Les principaux risques auxquels sont exposés les salariés de Rexel sont liés aux chutes, à la circulation routière, à la conduite d'engins, à la manutention, au maniement des câbles et au travail sur ordinateur. Face à ces risques, le Groupe souhaite garantir partout dans le monde le droit de ses collaborateurs à la sécurité et à la santé et généraliser ses bonnes pratiques. Le suivi médical, les opérations de sensibilisation et la formation restent les principaux outils de prévention.

UN STANDARD MINIMUM DE PROTECTION SOCIALE

Dans la majorité de ses pays d'implantation, Rexel propose à ses collaborateurs des contrats d'assurance santé et prévoyance complémentaires aux couvertures obligatoires. Le Groupe a également instauré un standard minimum de couverture des accidents liés à l'activité professionnelle : *Rexel Plus Protection for All*. Lancé en

2010, ce plan, géré au niveau local, couvre désormais 9 pays et près de 4 200 collaborateurs. En 2014, Rexel a mené une étude de vérification des standards locaux en termes de prévoyance universelle pour, le cas échéant, ajuster la couverture « Rexel Plus ».

UN AUDIT SÉCURITÉ

En 2013, les équipes d'audit interne ont évalué l'organisation dédiée à la sécurité au niveau Groupe auprès d'un échantillon de neuf filiales, afin de renforcer la « culture sécurité » au sein de Rexel. Suite à cette évaluation, le Groupe a lancé en 2014 un plan d'action sécurité au niveau mondial, avec des objectifs à 2015. Ces plans ont notamment pour vocation de définir une politique sécurité et de mettre en place des standards sécurité pour le Groupe. Une campagne de communication et de sensibilisation accompagnera ce processus reposant sur une communauté sécurité nouvellement créée.

« En tant que groupe responsable et acteur mondial dont la réussite repose sur l'énergie de ses collaborateurs tout au long de la chaîne de valeur, Rexel a décidé de lancer une campagne sécurité globale. Il s'agit de montrer que pour nous, la sécurité de nos équipes et de nos parties prenantes est, et demeurera, une composante essentielle de la manière dont nous concevons notre métier. »

PETER HAKANSON
Directeur des Opérations Groupe

FAVORISER L'ÉGALITÉ DES CHANCES

Un des principes fondamentaux figurant dans le Guide d'Éthique est d'exclure toute discrimination, de quelque nature qu'elle soit, et de promouvoir l'égalité des chances.

L'ÉGALITÉ DES GENRES

Le Groupe s'engage à assurer un traitement égal entre hommes et femmes, à situation comparable et dans tous les domaines : recrutement, rémunération, formation, etc. Fin 2014, les femmes représentaient 23,3 % de l'effectif total. Ce pourcentage est en ligne avec la réalité du marché et la faible féminisation des salariés du secteur de la distribution spécialisée. Rexel se distingue par la féminisation de ses instances dirigeantes, avec 45 % de femmes dans son Conseil d'administration (au 27 mai 2015). Ce score lui a valu le 2^e Prix du Palmarès 2014 sur la féminisation des instances dirigeantes des entreprises du SBF 120, décerné par le ministère des Droits des femmes.

L'INTÉGRATION DES COLLABORATEURS

Le groupe Rexel met en place de nombreuses mesures pour favoriser l'intégration des nouveaux collaborateurs et réduire le turn-over :

livret d'accueil, tutorat, entretiens de suivi, site Internet dédié, séminaire d'intégration, etc.

L'INTÉGRATION DES PERSONNES EN SITUATION DE HANDICAP

Le pourcentage de travailleurs handicapés au sein de Rexel France est passé de 0,8 % en 2007 à 2,7 % en 2014, grâce à une politique d'intégration volontariste et à la signature d'un accord en faveur de l'insertion professionnelle des personnes handicapées. Signé en 2013, l'accord prévoit un renforcement des partenariats de recrutement et une participation à l'ensemble des salons emploi handicap. Chaque nouvel embauché handicapé bénéficie d'un plan d'intégration. Les collaborateurs ayant un problème de santé sont accompagnés vers une solution de maintien dans l'emploi. Enfin, des journées de sensibilisation sont organisées pour les managers, les collaborateurs et les membres du CHSCT.

« L'enjeu est de poursuivre cette dynamique en attirant les femmes en plus grand nombre vers notre métier, la distribution professionnelle de produits et de services pour le monde de l'énergie. »

SHARON MACBEATH
Directeur Ressources Humaines Groupe

ENTREtenir UN DIALOGUE SOCIAL DE QUALITÉ

Rexel promeut la libre expression de ses collaborateurs, respecte le droit d'appartenance syndicale et développe un dialogue constructif avec les salariés sur des sujets d'intérêt commun.

16 000

COLLABORATEURS
REPRÉSENTÉS
PAR LE COMITÉ
D'ENTREPRISE
EUROPÉEN

840

COLLABORATEURS
impliqués dans
les instances
représentatives
(effectif total
inscrit en CDI).

Rexel met à disposition des représentants des salariés les informations et les moyens nécessaires à l'accomplissement de leurs missions. Ces principes sont inscrits dans le *Guide d'éthique*. Le dialogue social concerne à la fois l'évolution stratégique de Rexel, ses activités, ainsi que sa politique en matière d'emploi, de formation, d'hygiène et de sécurité. En 2014, près de 840 collaborateurs étaient impliqués au niveau des instances représentatives et 137 collaborateurs étaient désignés par une organisation syndicale en qualité de représentants.

LE COMITÉ D'ENTREPRISE EUROPÉEN PARTIE PRENANTE DU DIALOGUE SOCIAL

Le Comité d'entreprise européen, instauré en 2005, joue un rôle important dans le dialogue social et le partage des bonnes pratiques. Impliqué en 2014 sur les sujets ayant trait à l'éthique, l'entretien annuel et la Fondation Rexel pour le progrès énergétique, ses

contributions ont été partagées avec l'ensemble des Directions des Ressources humaines des filiales. Le Comité avait également été impliqué lors de la présentation des résultats de Satisfaxion13.

LES REPRÉSENTANTS DU PERSONNEL AU ROYAUME-UNI

En 2013, le Royaume-Uni s'est doté d'instances représentatives du personnel, les *Employees Forums*, dont les membres sont élus et où les collaborateurs sont représentés. Des réunions se tiennent régulièrement, notamment pour discuter de l'activité et des avantages sociaux offerts aux collaborateurs.



ASSOCIER LES SALARIÉS À LA PERFORMANCE DU GROUPE

Rexel souhaite valoriser la performance individuelle et collective et motiver ses collaborateurs en leur offrant des conditions préférentielles d'accès à l'actionnariat de leur entreprise.

La politique des rémunérations est fondée sur la performance et les résultats de l'entreprise. Les niveaux de rémunération sont définis pour chaque pays afin de satisfaire deux exigences : la compétitivité des rémunérations proposées et l'équité interne. 55,6% des collaborateurs en contrat à durée indéterminée sont éligibles à une rémunération variable individuelle. Ce type de rémunération a essentiellement cours dans les fonctions commerciales et d'encadrement. Par ailleurs, la moitié des salariés bénéficie d'un plan d'intéressement calculé sur la base de résultats collectifs. Cette reconnaissance fait partie intégrante de la culture Rexel et permet de valoriser l'implication des collaborateurs et de les associer à la réussite de l'entreprise.

Le Groupe a par ailleurs développé une politique d'actionnariat salarié, Opportunity. Depuis l'introduction en bourse de Rexel, quatre plans d'actionnariat ont été proposés aux salariés qui ont ainsi pu acquérir des actions à des conditions préférentielles en 2007, 2010, 2012 et 2013.

Opportunity13 a été proposé dans 15 pays, soit plus de 80% de l'effectif et a enregistré un taux de participation global de 14,5%, avec des taux supérieurs pour la France, le Canada et la Chine. En comparaison avec d'autres entreprises, ce résultat positionne Rexel au-dessus de la médiane (enquête : Altedia - FAS 2013). En France, depuis 2011, les six filiales de Rexel ont proposé chaque année à leurs salariés de toucher la prime de partage des profits prévue par la loi, ou de la verser dans le Plan d'épargne Groupe sur un fonds investi en titres Rexel en bénéficiant dans ce cas d'un abondement de leur employeur. Près de 50% des salariés ont choisi cette seconde option en 2014.

Actionnariat en ligne

Depuis 2012, les offres d'actionnariat salarié sont dématérialisées. Les salariés peuvent accéder à toute l'information sur un site pérenne, disponible dans chacune des langues. En tant qu'actionnaires, ils peuvent y retrouver toute l'information relative à leurs avoirs.

8 000

COLLABORATEURS DE REXEL
DEVENUS
ACTIONNAIRES
DE LEUR SOCIÉTÉ
DEPUIS 2007

PROMOUVOIR DES **PRATIQUES RESPONSABLES** DANS LA CHAÎNE DE VALEUR

Rexel joue un rôle central dans la chaîne de valeur et collabore avec de nombreux partenaires, fabricants, fournisseurs, sous-traitants et prestataires. Il partage avec eux des responsabilités importantes en matière de pratiques environnementales, sociales, respect des droits humains, de l'éthique et des normes du travail et de qualité des produits. Le Groupe et ses filiales améliorent en permanence les procédures destinées à assurer le respect des engagements de tous les acteurs de la chaîne de valeur.



UNE RESPONSABILITÉ PARTAGÉE AVEC TOUTE LA FILIÈRE

Rexel partage avec ses fournisseurs et sous-traitants l'engagement d'offrir des solutions responsables en matière de pratiques environnementales et sociales ainsi que de respecter la santé et la sécurité des consommateurs.

10,5
Md€

DE PRODUITS
achetés pour être
distribués en 2014.

Les fournisseurs et les sous-traitants sont des partenaires essentiels à l'activité de Rexel, qui distribue plus d'un million de références dans le monde. Les standards éthiques, environnementaux et de qualité du Groupe s'appliquent à l'ensemble de ces prestataires.



LE RESPECT DES PRINCIPES ÉTHIQUES

Le groupe Rexel demande à l'ensemble de ses fournisseurs et sous-traitants de se conformer aux principes présentés dans son Guide d'éthique et, sur un plan contractuel, de se conformer aux conditions générales d'achats dans lesquelles figurent en particulier des clauses sur l'obligation de respecter les conventions fondamentales de l'Organisation Internationale du Travail et la législation locale, notamment en matière de salaire minimum, de temps de travail, d'environnement, de santé et de sécurité.

Des clauses spécifiques sont également présentes dans les contrats d'achat par lesquelles le fournisseur s'engage à :

- opérer dans le respect des lois nationales et internationales ;
- se conformer aux principes de libre concurrence ;
- rejeter toute forme de corruption. >>

Le laboratoire de tests BizLine

BizLine, marque du groupe Rexel, a créé son propre laboratoire d'essais, accrédité par le COFRAC. Il mène des tests pour assurer que ses produits respectent l'ensemble des réglementations locales sur les nombreux marchés de destination. Le centre d'essai de BizLine teste ainsi près de 400 produits par an.

>> En matière de normes du travail, il est notamment stipulé que le fournisseur doit respecter les droits de l'homme et la dignité humaine, ne pas recourir au travail des enfants, au travail forcé ou au travail clandestin, rejeter toute discrimination et coercition et garantir la santé et la sécurité de ses salariés. Dans le domaine de l'environnement, le fournisseur s'engage à réaliser ses activités et à fournir à Rexel des produits en totale conformité avec les lois et réglementations environnementales en vigueur.

LA CONFORMITÉ DES PRODUITS ET LA SÉCURITÉ DES USAGERS

Rexel met en place les mesures nécessaires pour assurer la conformité réglementaire des produits qu'il

commercialise, par exemple au regard des textes européens comme le Règlement REACH (*Registration, Evaluation and Authorization of Chemicals*) et la Directive RoHS (*Restriction of Hazardous Substances*) portant sur les substances contenues dans les produits.

Le Groupe est particulièrement impliqué sur ces aspects normatifs et réglementaires en ce qui concerne ses marques propres et renforce les contrôles de qualité et de sécurité sur les produits qu'il conçoit.

75%

DES ACHATS
SONT RÉALISÉS
AUPRÈS DE

200
FOURNISSEURS

L'ÉVALUATION DES FOURNISSEURS

Le Groupe et ses filiales ont mis en place une démarche de qualité et d'amélioration continue afin d'assurer l'application de ses principes et des clauses contractuelles sociales et environnementales.

LE MANAGEMENT DE LA QUALITÉ

Les filiales du Groupe ont mis en place des systèmes de management de la qualité, qui visent à assurer la maîtrise des processus et leur amélioration continue, à garantir le respect des exigences externes, qu'elles soient réglementaires ou émanant des parties prenantes, et à renforcer plus particulièrement la satisfaction des clients vis-à-vis des produits et des services.

En complément de ses exigences liées aux produits et aux relations commerciales, Rexel s'attache à intégrer les dimensions sociales et environnementales à l'évaluation de ses fournisseurs, dans l'objectif de mieux maîtriser ces risques et de les engager dans une démarche d'amélioration continue.

L'ÉVALUATION DES FOURNISSEURS

En 2014, le groupe Rexel a finalisé le projet pilote qui visait à apprécier la performance RSE (Responsabilité Sociale et Environnementale) de ses fournisseurs par l'intermédiaire d'une plateforme d'évaluation partagée. Les résultats de cette première démarche ont été très positifs. Le Groupe a donc décidé de déployer mondialement la plateforme EcoVadis entre 2015 et 2016.

26

FILIALES DE
REXEL
SONT CERTIFIÉES
ISO 9001

>>

Campagne d'évaluation EcoVadis

Pour la campagne pilote lancée avec EcoVadis en 2013, une cinquantaine de fournisseurs a été invitée à participer à l'évaluation, avec un taux de réponse de 83 %. Voici les principaux résultats:

- 23 % sont signataires du Pacte Mondial des Nations Unies ;
- 58 % ont la certification ISO 14001 ;
- 38 % ont la certification OHSAS 18001 ;
- 79 % réalisent un reporting sur leur consommation d'énergie et sur des indicateurs santé/sécurité.

>> Au travers de cette plateforme mutualisée, les entreprises sont évaluées selon 21 critères répartis en quatre thèmes : environnement, social, éthique et chaîne d'approvisionnement. Rexel dispose ainsi d'informations sur les politiques et procédures mises en place par ses fournisseurs, notamment sur la gestion de la chaîne de valeur au-delà des fournisseurs de rang 1 (directs) et d'indicateurs communs lui permettant de comparer les performances. La campagne pilote a pris fin en avril 2014, et le déploiement de cette solution d'évaluation à plus grande échelle est prévu pour 2015.

LES AUDITS SUR SITES

Plusieurs filiales réalisent des audits sur les sites des fournisseurs afin de s'assurer que ceux-ci opèrent dans de bonnes conditions, sont capables de fournir des produits de qualité et respectent les normes du travail et les réglementations environnementales. En Asie, par exemple, une plateforme de sourcing mutualisée administre les données relatives aux fournisseurs locaux pour



le compte des filiales du Groupe. Celle-ci réalise ainsi des audits de fournisseurs potentiels, qui portent sur de nombreux critères d'évaluation : les finances, le système qualité, les opérations, l'environnement et la sécurité. Une auto-évaluation est d'abord faite par l'industriel lui-même, puis une visite sur site permet à un auditeur d'évaluer le niveau de conformité au standard attendu. À l'issue, selon le score obtenu, le fournisseur peut être refusé, agréé ou approuvé sous conditions, c'est-à-dire sous réserve de mettre en œuvre les mesures correctives identifiées.

38

AUDITS ET 8 VISITES DE FOURNISSEURS

réalisés en 2014 dans le cadre de la plateforme de sourcing.

+ de
13 000

FOURNISSEURS DE RANG 1



FAVORISER L'ACCÈS DE TOUS À L'EFFICACITÉ ÉNERGÉTIQUE

Près de 1,3 milliard de personnes n'ont pas accès à l'électricité dans le monde et 100 millions d'Européens vivent en situation de précarité énergétique. Alors que le monde de l'énergie est en pleine révolution et que les nouvelles technologies apportent leur lot de nouvelles solutions, le progrès énergétique reste mal partagé. Pourtant, l'énergie est un vecteur essentiel du développement économique et humain. Pour contribuer à relever ce défi, Rexel met son savoir-faire et son expertise au service de la diffusion du progrès énergétique, notamment par le biais de sa Fondation.

LA LUTTE CONTRE LA PRÉCARITÉ ÉNERGÉTIQUE

La précarité énergétique est un handicap majeur pour certaines communautés, une entrave à leur développement humain, économique et social. La mission de la Fondation Rexel est de contribuer à lutter contre ce problème en favorisant l'accès du plus grand nombre à l'efficacité énergétique.

1,3
MILLIARD
DE PERSONNES
DANS LE
MONDE
sans accès
à l'électricité
(Source : AEI 2011)

L'accroissement continu de la population mondiale et la raréfaction des ressources continuent de priver une part importante des habitants de la planète d'un accès à l'énergie. Dans les pays de l'OCDE, la crise économique a encore aggravé les inégalités et renforcé la précarité énergétique des plus démunis.

UNE FONDATION POUR LE PROGRÈS ÉNERGÉTIQUE

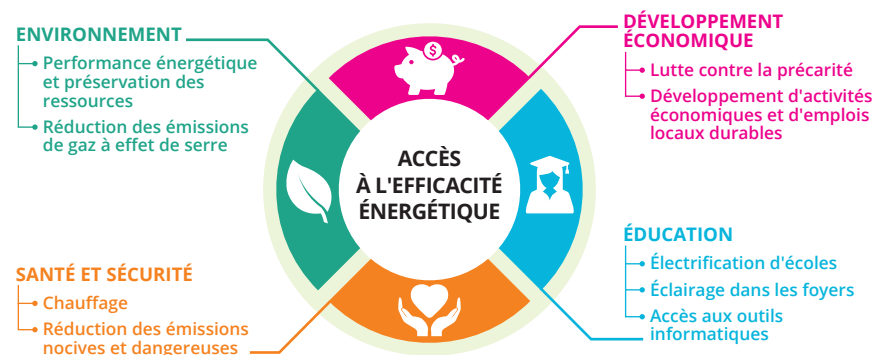
Créée en 2013, la Fondation Rexel a multiplié les initiatives pour diffuser le progrès énergétique.

L'efficacité énergétique, et plus largement le progrès énergétique, sont au cœur du métier de Rexel. Avec la création de sa Fondation, le Groupe a souhaité mettre son savoir-faire et son expertise au service de la lutte contre la précarité énergétique. À travers cet engagement, Rexel entend générer un impact positif sur l'économie, l'éducation, l'environnement, la santé et la sécurité.

Placée sous l'égide de la Fondation de France, la Fondation Rexel s'appuie sur **trois types de programmes** pour mener à bien sa mission. Tout d'abord des **projets solidaires** auprès des populations les plus défavorisées, dans les pays en développement comme dans les pays développés, afin de faciliter la diffusion de solutions d'efficacité énergétique. Menés en collaboration étroite avec de nombreux partenaires, ces projets reposent >>



L'IMPACT DE LA FONDATION REXEL



>> sur la mise en place de modèles économiques autonomes, innovants et durables. La Fondation soutient également des études et des recherches dans le domaine de l'efficacité énergétique. **Les études** ont pour objectif de constituer un socle de connaissances partagées sur ce thème, afin de sensibiliser les leaders d'opinion comme le grand public. Enfin, **les recherches académiques** visent à encourager l'innovation et le développement de nouvelles solutions d'efficacité énergétique, aussi bien par l'évolution des comportements que par la promotion de nouvelles techniques.

L'ENGAGEMENT SOCIÉTAL DE REXEL

La Fondation est un des éléments du dispositif d'engagement sociétal de Rexel. Dans les pays où le Groupe est implanté, ses filiales et ses enseignes mènent depuis longtemps des activités solidaires auprès des >>

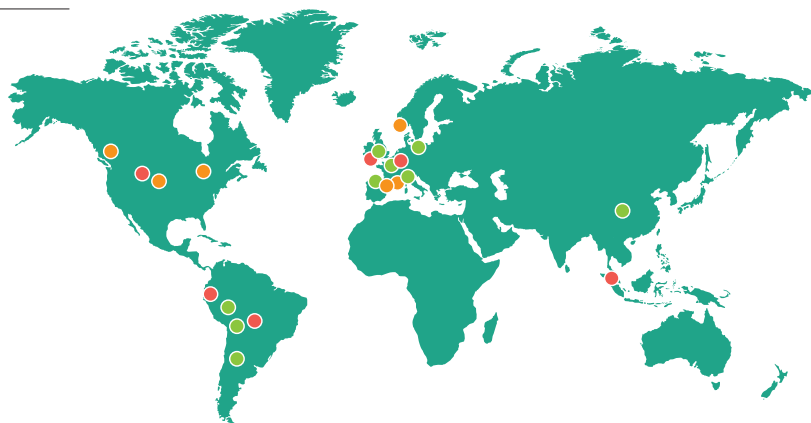
Les principes clés de la Fondation

- L'innovation sociétale
- Le respect de l'environnement et l'économie d'énergie
- La multiplicité des partenaires
- La reproductibilité des initiatives

>> communautés locales défavorisées. En 2012, l'élaboration d'une Charte d'engagement sociétal est venue préciser le territoire d'engagement du Groupe, sa démarche et ses principes fondateurs. Un guide pratique a été créé à l'attention des filiales, pour leur donner un cadre d'action, leur fournir des conseils et des outils d'aide à la décision. Une équipe du siège anime cette démarche et accompagne les filiales dans leurs initiatives. Les collaborateurs du Groupe s'impliquent également de plus en plus dans les activités de la

Fondation. Ainsi, dans le cadre des projets menés en Chine et au Chili, les salariés de Rexel ont participé à la mise en place des projets, mais aussi à leur suivi. En 2014, le Groupe a proposé aux collaborateurs du siège de soutenir des projets solidaires à travers un dispositif de don sur salaire. Fin 2014, un collaborateur du siège parisien sur cinq avait choisi d'arrondir son salaire mensuel à l'euro inférieur et d'offrir les centimes restants, ou plus, au projet de son choix. Rexel Développement, la holding du Groupe, abonde à 100 % leurs dons.

CARTOGRAPHIE DES PROGRAMMES DE LA FONDATION



9* 
PROJETS
SOLIDAIRES

6 
RECHERCHES
ACADÉMIQUES

6 
CONNAISSANCES
ET SAVOIRS

*17 projets en incluant les projets soutenus dans le cadre de la plateforme de soutien à l'entrepreneuriat social.

LE DÉPLOIEMENT DE PROJETS SOLIDAIRES

Depuis sa création, la Fondation Rexel a soutenu une dizaine de projets solidaires en Europe, en Amérique du Sud et en Chine. Destinés à faciliter la distribution de solutions d'efficacité énergétique auprès des communautés défavorisées, ces programmes ont pris de l'ampleur en 2014.

“
Pour les élèves de San Xing, l'accès à l'informatique et à Internet est une véritable révolution. C'est aussi l'occasion de transmettre des messages forts sur la préservation de la planète, les énergies renouvelables, le recyclage. Nous sommes en train d'étudier la possibilité de dupliquer le dispositif dans des écoles et des orphelinats de la région de Shanghai.

MARION BERGER
Chargée de
Communication
et de projets
Développement
durable, Rexel
Asie-Pacifique

Pour assurer la pertinence et l'efficacité de ses initiatives, la Fondation Rexel mène toujours ses projets en partenariat étroit avec des ONG, des entrepreneurs sociaux, des organismes publics ou d'autres fondations d'entreprises. C'est avec ces partenaires que la Fondation a mené trois projets d'envergure en 2014.

UNE CLASSE INFORMATIQUE VERTE EN CHINE

En Chine, la Fondation Rexel s'est associée à Faurecia, un des grands équipementiers automobiles, et Maverlinn, une société de conseil spécialisée dans les projets responsables, pour offrir une classe informatique verte à l'école de San Xing. Cette école primaire est située dans une zone montagneuse pauvre et isolée du Hebei, au nord de la Chine. Faurecia a récupéré et remis en état 25 ordinateurs, tandis que Rexel a installé une centrale solaire. Les salariés des deux entreprises ont été associés à la mise en place du projet. Les 230 élèves de l'école, dont la

plupart sont pensionnaires, ont désormais accès à des ordinateurs et à Internet. L'école bénéficie d'une source d'énergie propre et gratuite, qui fournit de l'électricité de façon continue, en relais du réseau électrique local souvent instable dans cette région.

DE NOUVEAUX PROJETS AVEC ÉLECTRICIENS SANS FRONTIÈRES

La Fondation Rexel avait déjà mené une première mission avec Électriciens sans Frontières, une association forte de près de 30 ans d'expérience dans les projets solidaires en matière d'accès à l'énergie. Avec la participation des salariés de Bizline, la filiale de Rexel spécialiste de l'outillage et du matériel consommable pour les électriciens, l'école et le dispensaire d'un village au Pérou ont été alimentés en électricité solaire. En 2014, un nouveau partenariat a été noué autour de deux projets : une étude cofinancée par la Fondation Rexel et Hager sur les facteurs de réussite et les bonnes >>>

>> pratiques des projets de l'association et un projet d'alimentation en électricité d'écoles et de dispensaires de cinq villages de la forêt amazonienne, le long du Rio Las Pedras, qui doivent bénéficier d'une installation électrique complète (tableau électrique, protection, circuits d'éclairage, circuits prises et mise à la terre) alimentée par un générateur solaire.

LA RÉNOVATION D'UN CENTRE DE FORMATION PROFESSIONNELLE AU CHILI

Deux ans après la mise en place, avec la Fondation Schneider Electric, d'un centre de formation professionnelle en Chine, les deux fondations ont de nouveau fait cause commune au Chili. À Lebu, une des villes les plus pauvres au sud du pays, la Fondation Schneider avait ouvert en 2009 un centre de formation pour les jeunes défavorisés. Le centre avait été conçu pour répondre aux besoins croissants de l'industrie papetière locale en main d'œuvre qualifiée dans

Mesure d'impact

Depuis sa création, la Fondation Rexel a produit avec ses partenaires 13 publications sur six thématiques importantes du monde de l'énergie, soutenu 16 associations et entreprises sociales, formés plus de 500 professionnels et accompagné six projets de recherches. Au total, environ 100 000 personnes ont été positivement impactées par les initiatives de la Fondation depuis 2013.

les domaines de l'automatisation industrielle et électrique. La Fondation Rexel a rejoint ce projet pour rénover l'équipement technique des laboratoires du centre et financer les bourses d'études de 30 nouveaux étudiants. La Fondation s'engage également à faciliter la professionnalisation des étudiants et leur accès à un premier emploi.

Le Prix du projet solidaire le plus innovant

À la suite d'un appel à candidature lancé par la filiale britannique de Rexel, le Prix du projet solidaire le plus innovant a été remis par la Fondation à « *Energise Sussex Coast* ». Cette entreprise sociale a distribué 600 Paniers Energie à des personnes en situation de précarité énergétique : produits éco-performants et compteurs de consommations. Ces équipements sont installés au domicile des bénéficiaires, avec un suivi assuré par l'association. Les logements britanniques sont parmi les plus inefficaces sur le plan énergétique en Europe. Le phénomène des « *Cold Homes* » concernerait 7 millions de logements.



L'INNOVATION SOCIALE AU SERVICE DU PROGRÈS ÉNERGÉTIQUE

Créée en 2014, la plateforme des entrepreneurs sociaux de la Fondation Rexel est un outil collaboratif destiné à accélérer la diffusion du progrès énergétique. Les premières missions ont été lancées et le réseau s'élargit.

Le partenariat inauguré dès 2012 avec Ashoka, premier réseau international d'entrepreneurs sociaux, a convaincu la Fondation Rexel de l'importance de disposer de relais pour mieux cibler et amplifier son action. Elle a donc décidé de créer une plateforme centrée sur l'efficacité énergétique, avec d'un côté des entrepreneurs sociaux et de l'autre des mécènes.

UN OUTIL DE DIFFUSION DE L'EFFICACITÉ ÉNERGÉTIQUE

Les 11 entrepreneurs sociaux actuellement inscrits sur la plateforme sont Français, Belges, Britanniques et Finlandais. La dizaine de mécènes sont le groupe Rexel et ses filiales, des entreprises partenaires, des associations, des institutions publiques. Lorsqu'un entrepreneur a besoin d'aide, la Fondation examine quel mécène peut lui apporter le soutien le plus approprié, qu'il s'agisse

de dons de matériels, de soutien logistique, de financements ou d'expertises. Une fois le contact établi, la mission est lancée et la Fondation en suit les différentes étapes. La plateforme a par exemple permis d'élaborer le dossier de presse de Ti'Eole, une association qui forme les particuliers et les entreprises à la fabrication et à l'exploitation d'éoliennes, ou encore de financer un outil de formation pour accompagner le dispositif de rénovation énergétique de maisons individuelles de l'Institut megaWatt. La plateforme accompagne également les 7 Vents, une société coopérative d'intérêt collectif spécialisée dans les projets durables. Il s'agit en l'occurrence d'un projet ambitieux, RENO 3.0, pour concevoir un bâtiment de démonstration des solutions innovantes les plus efficaces sur le plan énergétique.

« La Fondation Rexel nous accompagne via le financement d'études nécessaires à l'éco-conception des bâtiments, mais aussi avec du mécénat de compétences. Nous bénéficions ainsi de conseils et de méthodes pour la conception du bâtiment, comme par exemple une trame de cahier des charges fonctionnel. »

FLORIAN GUILLOTE
Chargé de projets,
Les 7 Vents

L'AMÉLIORATION DES CONNAISSANCES ET SAVOIRS

La Fondation Rexel soutient des recherches portant sur les innovations en matière d'efficacité énergétique. Elle encourage aussi la diffusion des savoirs pour faciliter l'accès du plus grand nombre au progrès énergétique.

LE SOUTIEN AUX RECHERCHES ACADÉMIQUES

La Fondation soutient des programmes de recherche et des projets éducatifs, notamment par le biais de bourses à des étudiants et chercheurs. En 2014, la Fondation Rexel a accordé une bourse à un projet de recherche sur la notion du confort dans le bâtiment tertiaire mené à l'Université de Denver, dans le Colorado. La filiale de Rexel au Canada, soutient les travaux d'un Doctorant de l'Université de Nova Scotia (*Nova Scotia Community College*) sur l'optimisation de la distribution de l'énergie. Depuis janvier 2015, la Fondation contribue à une étude de l'Université de Stanford, en Californie, pour quantifier les effets économiques de la politique environnementale américaine (taxes sur les émissions, mise en place de standards d'efficacité énergétique, etc.) sur le marché du logement.

DES CONNAISSANCES PARTAGÉES

Afin de constituer un socle de diffusion de savoirs, la Fondation finance des études qui visent à décrypter les problématiques de l'efficacité énergétique. Elle s'est par exemple associée à Microsol pour étudier les modalités d'adaptation du marché des crédits carbone à l'accès à l'énergie des populations défavorisées d'Amérique latine. De même, *Advise for Change* (AFC) conduit pour le compte de la Fondation une étude sur l'innovation sociale et l'accès à l'énergie.

La LED contre la précarité énergétique

L'éclairage ne représente qu'une faible part de la consommation énergétique des ménages, mais la spectaculaire rentabilité de la LED pourrait en faire le cheval de Troie de l'efficacité énergétique auprès des plus démunis. C'est l'une des conclusions de l'étude menée par Greenflex, société de conseil en développement durable, à la demande de la Fondation Rexel et d'OSRAM, un des leaders mondiaux de l'éclairage. Reste à surmonter l'obstacle de son prix élevé à l'achat : l'étude recommande que l'investissement soit à la charge du fournisseur d'énergie, qui financerait et installerait l'éclairage en intégrant son coût dans sa facture.



PERFORMANCE
DURABLE

UN ENGAGEMENT RECONNU

NOTATIONS ET INDICES

Depuis l'introduction en bourse de Rexel en 2007, les efforts que le Groupe a entrepris pour consolider sa démarche développement durable lui ont permis d'être sélectionné par les indices ISR (investissement socialement responsable) et les organisations suivantes :



Rexel fait partie de l'indice **DJSI Europe** depuis octobre 2013.



FTSE4Good

Rexel fait partie de l'indice **FTSE4Good** depuis mars 2011.



Rexel a également été sélectionné en 2012 pour appartenir aux indices **STOXX® Europe Sustainability** et **EURO STOXX® Sustainability**.



Rexel fait partie du **NYSE Euronext Vigeo Europe 120** lancé en mars 2013, dans la continuité de son inclusion depuis mars 2012 dans l'**ASPI Eurozone**.



Rexel est intégré dans le Registre d'Investissement **Ethibel EXCELLENCE** depuis le 20 juin 2013.

ENGAGEMENTS VOLONTAIRES

Rexel s'investit également dans différents projets et publications afin d'interagir avec ses parties prenantes et d'encourager les bonnes pratiques.



Rexel reporte depuis 2010 au **Carbon Disclosure Project (CDP)**, organisation indépendante à but non-lucratif, qui évalue la performance carbone de grandes entreprises et leur stratégie face au changement climatique, pour le compte de plus de 500 investisseurs.

INDICATEURS SOCIAUX

	2014	2013
EFFECTIFS		
Effectif total	29 591	29 861
% de femmes (sur l'effectif total)	23,3 %	22,6%
% de managers (sur l'effectif total)	17,4 %	17,4%
% de collaborateurs en CDD	2,5 %	2,6%
Âge moyen des collaborateurs (CDI et CDD)	42,3 ans	42,1 ans
Nombre total de recrutements externes	4 614	4 394
Taux de rotation	14,8 %	14,4%
ORGANISATION DU TEMPS DE TRAVAIL		
Taux d'absentéisme	2,8 %	2,9 %
FORMATION		
Nombre de personnes formées dans l'année	17 495	17 251
DIVERSITÉ		
% de personnes déclarant un handicap (sur l'effectif total)	0,9 %	0,9%
HYGIÈNE ET SÉCURITÉ		
Taux de fréquence des accidents du travail (par million d'heures travaillées)	6,3	5,83
Taux de gravité (par 1 000 heures travaillées)	0,2	0,14
% de personnes formées à la sécurité (sur l'effectif total)	40,3 %	41,7%
ACTIONNARIAT SALARIÉ		
% du capital détenu par des salariés ou ex-salariés dans le cadre de plans d'actionnariat	0,48 %	0,47%

INDICATEURS ENVIRONNEMENTAUX

INDICATEURS	UNITÉ	2014	2014*	2013*	VARIATION
CONSOMMATION DE RESSOURCES					
CONSOMMATION D'ÉNERGIE					
Consommation d'électricité	MWh	164 248	163 386	177 349	-7,9 %
Consommation de gaz naturel	MWh	157 871	157 871	163 753	-3,6 %
Consommation de fioul domestique	MWh	11 187	11 175	11 790	-5,2 %
CONSOMMATION D'EAU	m³	464 776	464 776	420 961	+10,4 %
CONSOMMATION DE MATÉRIEAUX POUR L'EMBALLAGE					
dont cartons	Tonnes	4 411	4 410	3 773	+16,9 %
dont film plastique	Tonnes	777	775	682	+13,7 %
dont emballages bois	Tonnes	6 535	6 524	4 997	+30,5 %
CONSOMMATION DE PAPIERS	Tonnes	3 108	3 100	2 908	+6,6 %
dont publications commerciales	Tonnes	1 650	1 650	1 530	+7,9 %
DÉCHETS					
QUANTITÉ TOTALE DE DÉCHETS GÉNÉRÉS	Tonnes	25 596	25 529	29 554	-14,6 %
dont quantité totale de déchets valorisés	Tonnes	16 201	16 135	18 016	-10,4 %
Taux de valorisation	%	63,3	63,2	61,0	-
ÉMISSIONS DE GAZ A EFFET DE SERRE					
ÉMISSIONS DIRECTES DE SCOPE 1	T eq. CO₂	83 058	81 821	87 286	-6,3 %
Émissions liées à la combustion d'énergies sur site	T eq. CO ₂	33 275	32 096	32 154	-0,2 %
Émissions liées au transport de marchandises par la flotte interne	T eq. CO ₂	19 588	19 561	23 857	-18,0 %
Émissions liées aux déplacements professionnels en voitures de société	T eq. CO ₂	30 195	30 163	31 275	-3,6 %
ÉMISSIONS DIRECTES DE SCOPE 2	T eq. CO₂	46 528	46 371	52 150	-11,1 %
Émissions liées à la production de l'électricité achetée et consommée	T eq. CO ₂	43 700	43 544	49 128	-11,4 %
Émissions liées à la production de chaleur achetée et consommée	T eq. CO ₂	2 828	2 828	3 022	-6,4 %
VENTES DE SOLUTIONS D'EFFICACITÉ ÉNERGÉTIQUE ET ÉNERGIES RENOUVELABLES					
Chiffre d'affaires issu des ventes de solutions d'efficacité énergétique	M€	-	863	725	+18,9 %
Chiffre d'affaires issu des ventes de solutions photovoltaïques	M€	-	211	185	+13,9 %
Chiffre d'affaires issu des ventes sur le marché de l'éolien	M€	-	100	85	+18,6 %

* A périmètre constant

COMMUNICATION DU GROUPE REXEL SUR SES PROGRÈS, POUR LE PACTE MONDIAL DES NATIONS UNIES



En savoir plus sur
nos engagement 2014,
depuis votre tablette,
et sur 2014.rexel.com

PRINCIPES DU PACTE MONDIAL	NOS ENGAGEMENTS	NOS INITIATIVES ET INDICATEURS
<p>Promouvoir et respecter les droits de l'homme reconnus sur le plan international</p> <p>Refuser d'être complice de violations des droits de l'homme</p>	<p>Guide d'éthique</p> <p>Clauses de responsabilité sociale incluses dans les contrats d'achat</p> <p>Politiques de responsabilité sociale</p> <p>Charte d'engagement sociétal et Fondation Rexel pour le progrès énergétique</p>	<p>voir p. 6 voir p. 42-43 voir p. 52-53 voir p. 58-60</p>
<p>Respecter l'exercice de la liberté d'association et reconnaître le droit à la négociation collective</p> <p>Éliminer toutes les formes de travail forcé et obligatoire</p> <p>Abolir de façon effective le travail des enfants</p> <p>Éliminer la discrimination en matière d'emploi et d'exercice d'une profession</p>	<p>Guide d'éthique</p> <p>Clauses de responsabilité sociale incluses dans les contrats d'achat</p> <p>Politiques de responsabilité sociale</p>	<p>voir p. 6 voir p. 42-43 voir p. 48 voir p. 52-53</p>
<p>Promouvoir une approche prudente des grands problèmes touchant l'environnement</p> <p>Prendre des initiatives en faveur de pratiques environnementales plus responsables</p>	<p>Guide d'éthique</p> <p>Clauses environnementales incluses dans les contrats d'achat</p> <p>Charte pour l'Environnement</p> <p>Politiques environnementales</p>	<p>voir p. 6 voir p. 30-31 voir p. 32-33 voir p. 52-53</p>
<p>Encourager la mise au point et la diffusion de technologies respectueuses de l'environnement</p>	<p>Charte pour l'Environnement</p> <p>Projet d'entreprise Energy in Motion</p> <p>Charte d'engagement sociétal et Fondation Rexel pour le progrès énergétique</p>	<p>voir p. 20-27 voir p. 32-33 voir p. 58-60</p>
<p>Agir contre la corruption sous toutes ses formes, y compris l'extorsion de fonds et les pots-de-vin</p>	<p>Guide d'éthique</p> <p>Politiques de lutte anti-corruption et anti-blanchiment</p>	<p>voir p. 6 voir p. 7</p>

Ce document a été réalisé par la Direction de la Communication et du Développement durable du groupe Rexel.

Rexel remercie ses collaborateurs et partenaires qui ont participé à la rédaction et aux photographies de ce document. Les informations contenues dans le présent document font l'objet de développements complémentaires sur le site internet du Groupe : www.rexel.com

REXEL

13, boulevard du Fort-de-Vaux - 75838 Paris Cedex 17 - France
Tél. : + 33 (0)1 42 85 85 00 - Fax : + 33 (0)1 42 85 92 02

CONCEPTION ET RÉALISATION : ©Textuel La Mine / Sandrine Gazal, Marie-Hélène Moudingo.
RÉDACTION : Isabelle Huchet. **GRAPHISME** : Géraldine Milani. **FABRICATION** : Olivier Blachère / E-Graphics. **REXEL - DIRECTION DE LA PUBLICATION** : Pascale Giet. **RESPONSABLES DE LA PUBLICATION** : François Ledard, Julien Fernandez, Karl-Stéphane David. **PUBLICATION** : juin 2015.

CRÉDITS PHOTOS : Couverture : Johan Swanepoel/Getty Images ; p.4 : Augustin Detienne pour Rexel ; p.6, 13, 22, 28-29,30, 35, 39, 42, 48, 50-51, 52, 55, 58 et 62 : Photothèque Rexel ; p.10-11 : Lisa-Blue/Getty Images ; p.15 : Steve Allen/Getty Images ; p.18-19 : Dave and Les Jacobs/Getty Images ; p.24 et 25 : Thinkstock ; p.37 : Milos Muller/Thinkstock ; p.40-41 : Henrik Sorensen/Getty Images ; p.44 : Thinkstock ; p.56-57 : Fondation Rexel ; p.65 : Fred Froese/Istock Photo.



